

再エネスタート

はじめてみませんか 再エネ活用
※当キャンペーンは環境省の再エネスタート事業と連携しています。

再生可能エネルギー電気 (再エネ電気)って何?

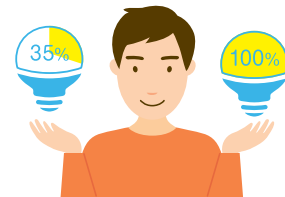
太陽光や風力、地熱といった
自然エネルギーで
発電した電気、
発電時にCO₂を排出しない
環境にやさしい電気です。



どのような電気が購入できるプランなの?

再生可能エネルギー35%※と
100%※の2つのプランから
選べます。

※再生可能エネルギー電気が含まれる比率を表して
います。100%プランの場合は、一般家庭の標準的
な価格より割高になることがありますが、より環境に
やさしい電気です。



登録したら契約しないと いけないの?

登録(無料)しても契約義務はありません。
契約まで登録情報は電力会社に提供されません。

ご登録後、3月上旬以降から順次お知らせ
する見積りをご確認いただき、5月10日までに
切替えをご判断ください。

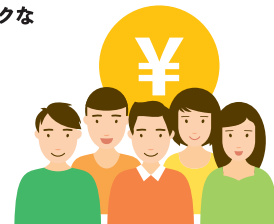


なぜ電気代がおトクになるの?

参加者が多く集まるほど
グループ購入の規模が大きくなるため、
割安なプランを提供しやすくなります。*

大阪EE電事務局がオークションにより最もおトクな
再エネ電気を提供する電力会社を選びます。

※ご契約中の電力会社のプランによっては、
切替え前の電気代より安くならない
場合があります。



キャンペーンの流れ(かんたん手続き)

まずは
無料登録!

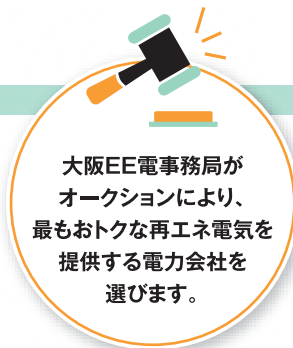


参加登録は無料

専用WEBサイトから登録

登録は4月28日まで

お手元に検針票があればご用意ください
参加登録しても契約切替の義務は
ありません



お財布に
やさしい



見積りを確認

3月上旬からお知らせ

選定した電力会社になると
どれくらい安くなるか確認

あんしん
手続き



切り替えの判断

5月10日までに判断

切り替え手続きは
当事務局が責任を持ってサポート

参加登録は無料です。

大阪 EE電

検索

いますぐ登録!



詳しい情報は専用WEBサイトでご確認ください。

<https://group-buy.jp/energy/osaka/home>

オンライン説明会も実施中

大阪 EE電(いいでん)事務局 ☎ 0120-457-200

受付時間:10:00~18:00(土・日・祝日を除く)
メールアドレス:osaka_energy@group-buy.jp

事業に関するお問合せ:大阪府エネルギー政策課(おおさかスマートエネルギーセンター(大阪府・大阪市)) TEL:06-6210-9254(平日10:00~18:00)

本事業(再エネ電力の共同購入支援事業)は大阪府とアイチューザー(株)が協定を締結して実施しています。