

とよなか
2026

オープン ファクトリー

TOYONAKA
90th



7月24日金～8月7日金

豊中市内の事業所や工場を見学しながら、
モノづくりやおしごとの現場を体験！



ムラタ生コン株式会社

生コン工場を見て
ミキサー車に乗ろう！



日本航空株式会社大阪空港支店

飛行機の格納庫を
見学してみよう！



合同食品株式会社

ゴロッケの製造工程を
見てみよう！



MOJIMAP 谷口シール印刷株式会社

シールの製造工程を
見学してみよう！



北大阪急行電鉄株式会社

電車の車庫や電車の洗車を
車内から見学してみよう！



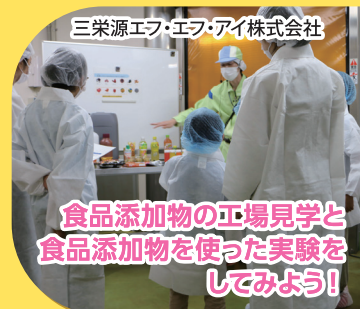
株式会社ミスノマリ

船舶用エンジンの
整備工場を見学しよう！



T-SoLinx株式会社

鉄道を支える製品の
工場を見学しよう！



三栄源エフ・エフ・アイ株式会社

食品添加物の工場見学と
食品添加物を使った実験を
してみよう！



三和パッキング工業株式会社

ヒートインシュレーターの
製造工場を見学しよう！



敷島製パン株式会社
大阪豊中工場

パンの製造工程を
見学しよう！



株式会社高尾鉄工所

大型ボイラの製造工場で
間近に溶接を体感しよう！



大和田カーボン工業株式会社

暮らしを支えるカーボンを
見て触れて体感しよう！



マリンフード株式会社

ホットケーキ、
バター、マーガリンの
製造工場を見学しよう！



株式会社カナリー

タコの加工工場を
見学しよう！

参加費
無料



詳しいイベント内容は
豊中市HPをご覧ください

※参加には事前お申し込みが必要です。
(申込多数の場合は抽選となります。予めご了承ください。)

【お問い合わせ】

豊中市 都市活力部 産業振興課 TEL: 06-6858-2199
主催: 豊中市 後援: 大阪府 協力: 豊中商工会議所

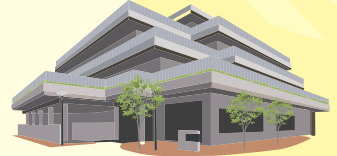


とよなか 2026 オープン ファクトリー

7/24(金)～8/7(金)

「とよなかオープンファクトリー」を開催します!

豊中市内の事業所や工場を見学しながら、
モノづくりやおしごとの現場を体験・体感することができる
「とよなかオープンファクトリー2026」
事業者の技術や自慢の逸品にふれることをとおして、
豊中の産業や事業者の魅力を感じることができます。ぜひご参加ください。



集合・解散

庄内コラボセンター「ショコラ」
庄内幸町4丁目29番1号

お申し込み方法

参加には事前のお申し込みが必要です。下記の二次元コードの豊中市HPよりお申し込みください。
なお、申込み多数の場合は、抽選となりますので、予めご了承ください。

事前の
お申込みは
こちらから



【注意事項】

- ※対象は市内在住の小学生です。見学先により申込みできない学年があります。
- ※見学先により、保護者(18歳以上)の同行が必要な場合があります。
- ※集合・解散は庄内コラボセンター「ショコラ」です。
- ※見学・体験場所の各事業者へは参加者全員でバスで向かいます(無料)(一部徒歩移動があります)。
- ※途中入場、途中退場はできません。予めご了承ください。
- ※終了時間は若干の変更が生じる可能性があります。

事前お申し込み受付期間: 令和8年6月30日(火)から7月14日(火)まで

●参加の可否等についてはメールにてお知らせします。(7月16日(木)以降通知予定)

見学先企業一覧

北大阪急行電鉄株式会社
寺内2丁目4番1号

7/24(金) 13:30～15:00

体験 車掌さんのお仕事を
体験してみよう!

対象年齢: 小学4年生～6年生
募集人数: 16名(子どものみ)



三和パッキング工業株式会社
利倉2丁目18番5号

7/27(月) 12:30～14:30

体験 3Dプリンター成形品に
色塗り体験!

対象年齢: 小学4年生～6年生
募集人数: 10名(子どものみ)



マリンフード株式会社
豊南町東4丁目5番1号

7/29(水) 9:30～11:30

体験 牛乳からバターをつくって
みよう! いろいろなチーズや
スプレッドを食べ比べてみよう!

対象年齢: 小学4年生～6年生
募集人数: 20名(保護者任意)



株式会社ミズノマリン
名神口1丁目12番15号

7/29(水) 10:00～12:00

体験 津波救命艇シェルターに
乗り込んで体感しよう!
防災食で簡単クッキング!

対象年齢: 小学1年生～6年生
募集人数: 18名
※小学1年生～3年生(保護者必須)
小学4年生～6年生(保護者任意)



数島製パン株式会社 大阪豊中工場
名神口1丁目10番1号

7/29(水) 14:00～15:30

体験 工場で焼いたパンを
試食してみよう!

対象年齢: 小学1年生～6年生
募集人数: 20名(保護者任意)



株式会社カナリー
島江町1丁目3番25号

7/30(木) 10:00～11:30

体験 ゆでたてのタコを自分で
さばいて、食べてみよう!

対象年齢: 小学1年生～6年生
募集人数: 12名(保護者必須)



合同食品株式会社
名神口1丁目15番2号

7/30(木) 10:00～13:00

体験 自分だけのオリジナル
コロツケを作ってみよう!

対象年齢: 小学1年生～6年生
募集人数: 20名(保護者必須)



T-SoLinX株式会社
原田中1丁目7番55号

7/31(金) 9:30～11:30

体験 自分だけの駅名標を
作ってみよう!

対象年齢: 小学1年生～6年生
募集人数: 10名
※小学1年生～3年生(保護者必須)
小学4年生～6年生(保護者任意)



株式会社高尾鉄工所
島江町1丁目3番29号

8/4(火) 10:00～12:00

体験 火花が飛ぶ! 本物の溶接を
間近で体感! ヘルメットに
自分だけのマークをつけて
オリジナルヘルメットを作ろう!

対象年齢: 小学3年生～6年生
募集人数: 20名(保護者必須)



ムラタ生コン株式会社
利倉2丁目14番15号

8/4(火) 14:00～16:00

体験 コンクリートで自分の
手形を作ってみよう!

対象年齢: 小学3年生～6年生
募集人数: 16名(保護者必須)



日本航空株式会社 大阪空港支店
蛍池西町3丁目555

8/5(水) 9:30～11:00

体験 グランドスタッフを
体験してみよう!

対象年齢: 小学1年生～6年生
募集人数: 20名(保護者任意)



谷口シール印刷株式会社
服部西町5丁目17番20号

8/6(木) 9:30～11:00

体験 自分で書いたイラストをシールに
してみよう! 子ども用ビニール傘に
シールを貼って、世界に一つだけの
オリジナル傘を作ってみよう!

対象年齢: 小学1年生～6年生
募集人数: 12名(保護者必須)



三栄源エフ・エフ・アイ株式会社
三和町1丁目1番11号

8/6(木) 14:00～16:00

体験 食品添加物にどんな役割が
あるのか、実際に見て、
触って、体験してみよう!

対象年齢: 小学1年生～6年生
募集人数: 20名(保護者必須)



大和田カーボン工業株式会社
日出町2丁目1番16号

8/7(金) 14:00～15:30

体験 自動車や家電にも!
身近にあるカーボンに
触れて体感しよう!

対象年齢: 小学4年生～6年生
募集人数: 15名(子どものみ)



TOYONAKA
90th

豊中市は令和8年10月15日に
市制施行90周年を迎えます