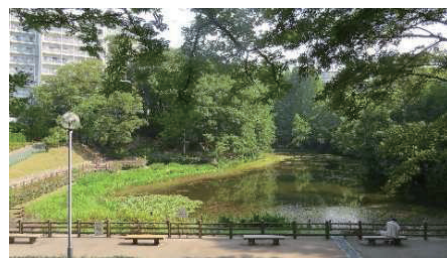


自然散策

● 受け継がれた自然・育まれた自然

千里ニュータウンは、千里丘陵の山や谷を切り開いて建設されました。公園や道路、団地などには新たな若木が植えられましたが、ニュータウン誕生から約半世紀を経た現在、木々は大きく育ち、豊かな緑の環境や景観を生み出しています。

一方、もともとあった丘陵の自然や地形を受け継ぎ、空間づくりに活かした場所も多くあります。田んぼの水源として活用されていたため池は現在、公園の池になっています。丘陵の谷筋の一部は、幹線道路のルートになり、歩行者の道と立体交差させることで、「歩車分離」を実現しています。また、千里ニュータウンを囲む形に残されたかつての丘陵の緑は、「千里緑地」「島熊山緑地」と呼ばれるグリーンベルトとしてまちに潤いをもたらしています。



● 自然散策の魅力

住宅地を縫うように続く並木道、公園の水辺を巡る園路、山道の趣を残した千里緑地の遊歩道…。駅周辺の高層ビルや住宅地の高層マンションのすぐそばにありながら、四季の変化と彩りを楽しむことのできる散策コースが数多くあるのも千里ニュータウンの魅力です。

気に入ったコースを巡るのもよし、コースを外れて寄り道や近道を見つけて我が道を行くのもよし。時間と体力に合わせて千里ニュータウンの自然散策をお楽しみください。



写真-23 新千里西町の千里緑地・島熊山緑地 (撮影年不明)

* おすすめコース&スポット *

千里ニュータウンではまちごとにテーマ樹が定められており、季節による変化を楽しみながら散策できます。P.46参照
また、「千里さくら通り」や「千里ぎんなん通り」、「千里けやき通り」は、樹木にちなんだ愛称で親しまれています。緑豊かな千里ニュータウン。中でも特におすすめの散策コースとスポットをご紹介します。



各コースの詳細&見所は、P.41~45でチェック!!