

## 【物件概要】

新千里南町近隣センター 新千里南町会館棟

## (1) 一棟の建物の所在

- ① 所在(地番) 大阪府豊中市新千里南町二丁目12番29
- ② 構造 鉄骨鉄筋コンクリート造 陸屋根 2階建
- ③ 床面積  
1階 173.46㎡  
2階 548.26㎡

## (2) 専有部分の建物の表示

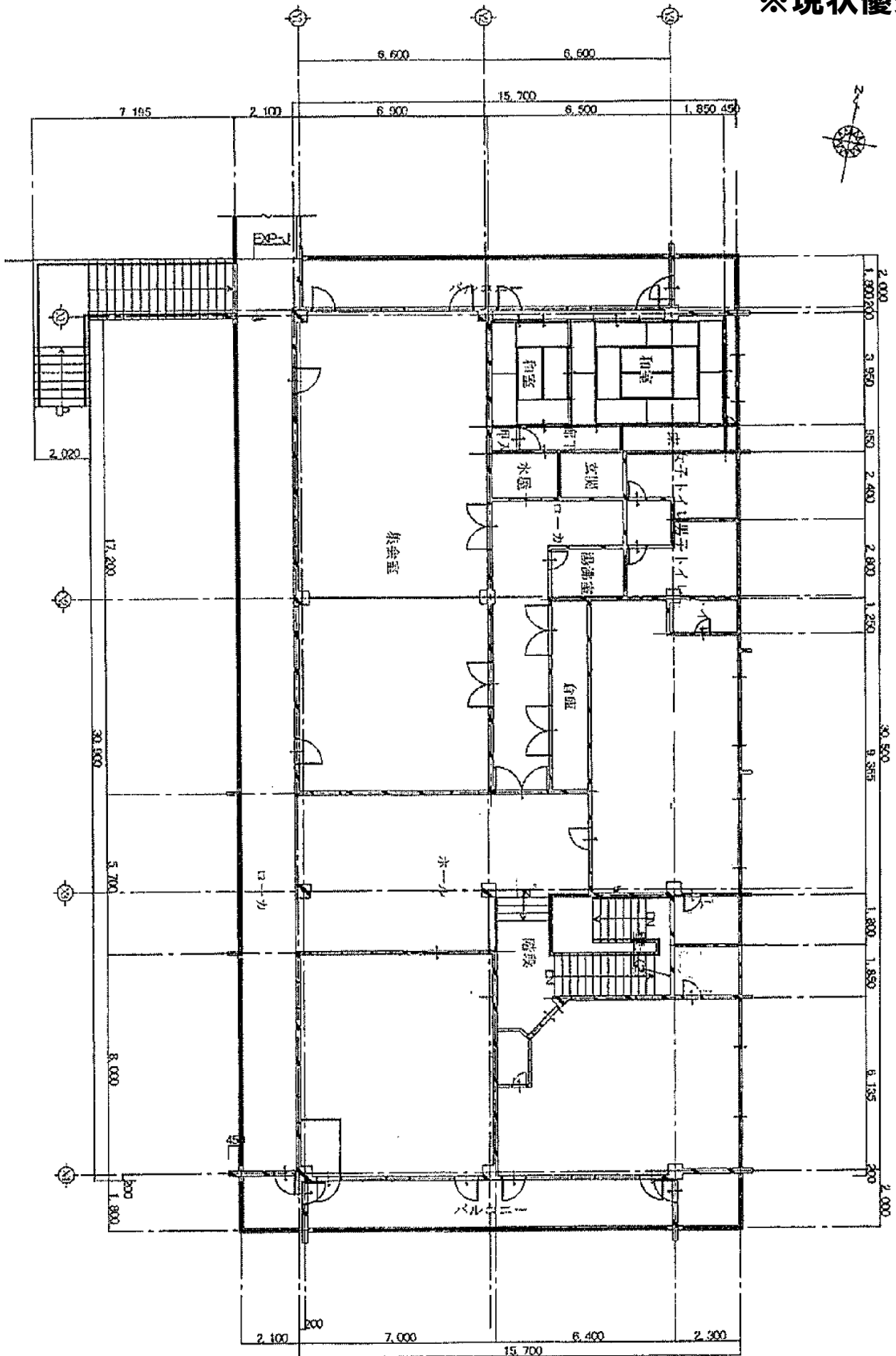
- ① 家屋番号 大阪府豊中市新千里南町二丁目12番地29
- ② 構造 鉄骨鉄筋コンクリート造 陸屋根 2階建
- ③ 床面積  
1階部分 80.74㎡  
2階部分 166.57㎡

## (3) 店舗等部分の表示

- ① 賃貸借面積 前記(2)③ 2階部分 166.57㎡の内 118.61㎡  
(賃貸借契約面積は、室内柱を含み壁心計算により算出した面積とする。)
- ② 位置・形状等 別添図のとおりとする。
- ③ 店舗等の名称 新千里南町近隣センター 新千里南町会館棟内店舗
- ④ 住所(住居表示) 大阪府豊中市新千里南町2丁目12-1 (新千里南町会館棟2階)

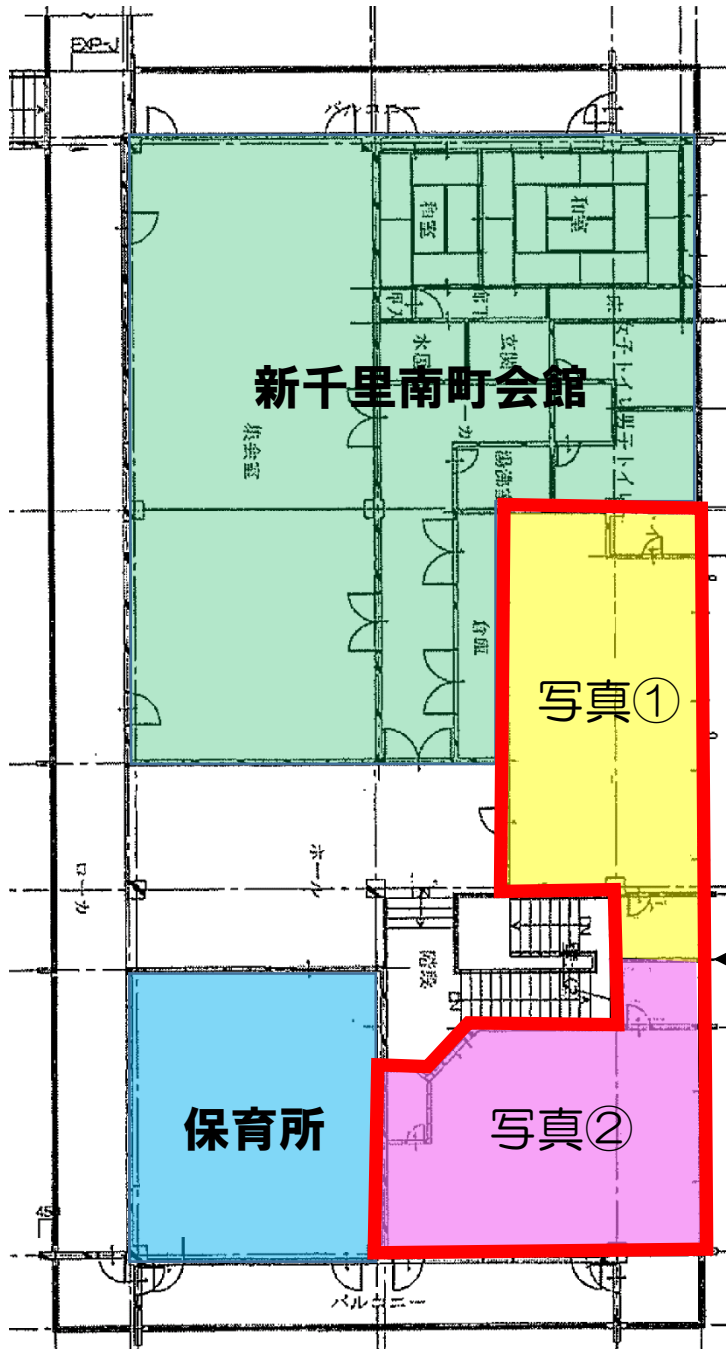
新千里南町近隣センター 新千里南町会館棟 2階平面図


※現状優先




物件位置図

※現状優先



 公募対象物件  
現況：空室  
118.61㎡

 活用空間（想定）  
60.49㎡

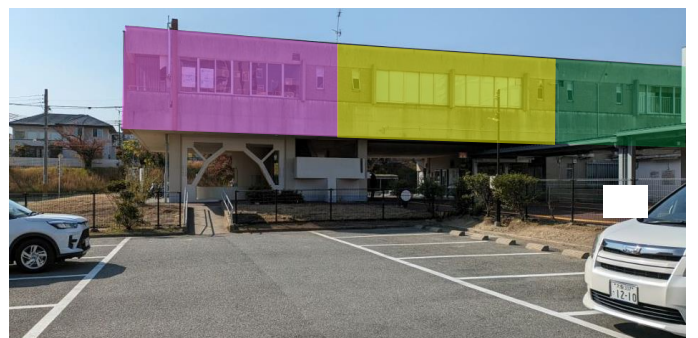
↑  
コンクリートブロック  
製の間仕切り壁あり

※記載の活用空間は、公募時の  
想定位置です。  
※記載の面積は、最低活用面  
積です。

外観写真（参考）



南西から



東から

内観写真（参考）

写真①

※現状優先



南西から北東向き



北東から南西向き

写真②（写真中の備品は撤去予定）

※雨漏り対策のため、令和6年3月末までに当該付近室内天井部を二重天井に施工予定。



北西から東向き



南西から東向き



南東から北向き



北東から南西向き