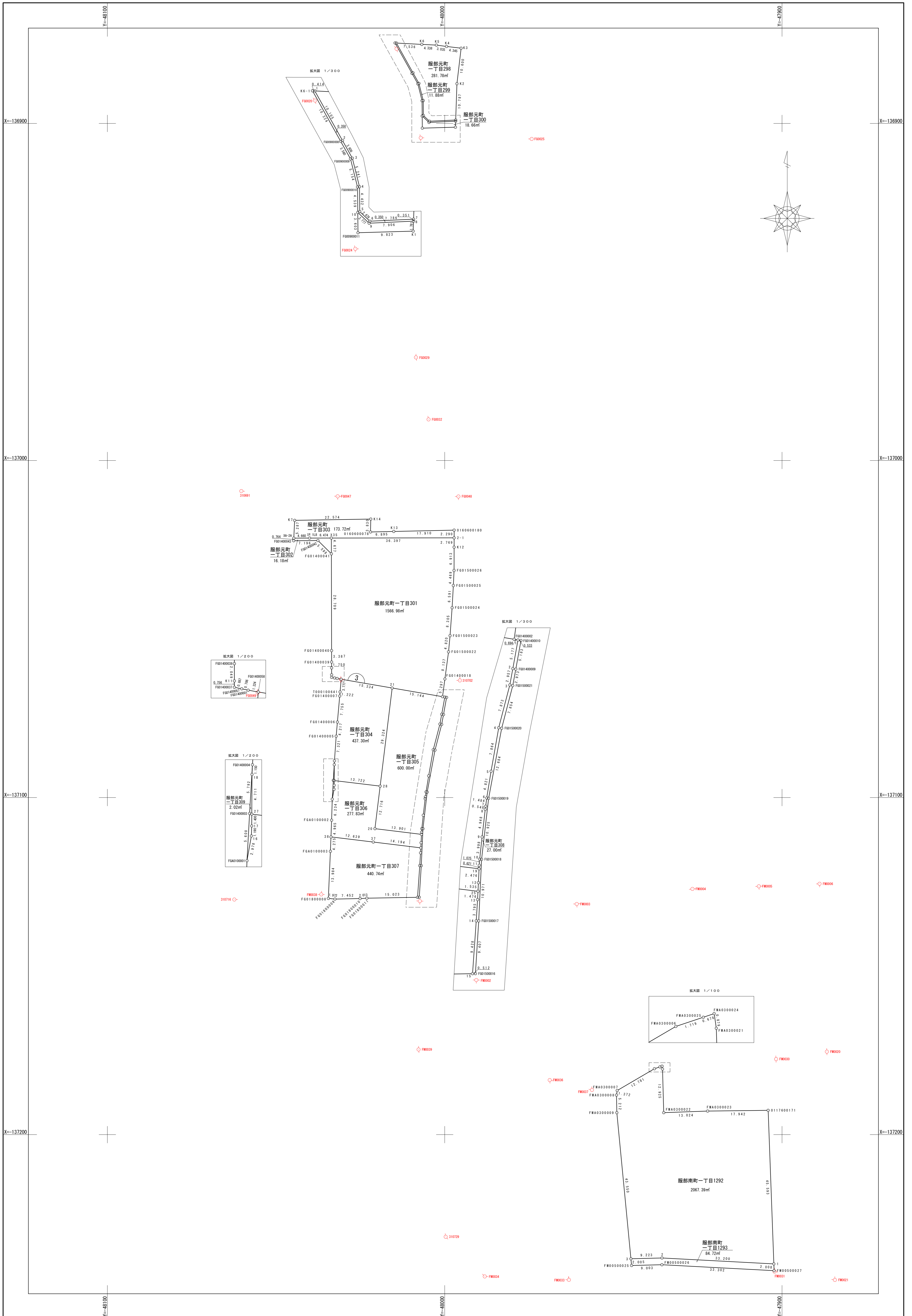


令和六年六月

作業機関 日本都市技術・建設技術研究所・NISSO設計 共同企業体

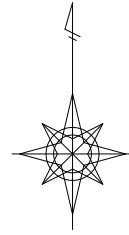
計画機関 豊中市



「この測量成果は、国土地理院長の助言を受けて得たものである (助言番号) 令5 近公 第503号」

「この測量成果は、国土地理院長の助言を受けて得たものである (助言番号) 令5 近公 第615号」

令和六年六月



X=-136850

X=-136850

X=-136900

X=-136900

X=-136950

X=-136950

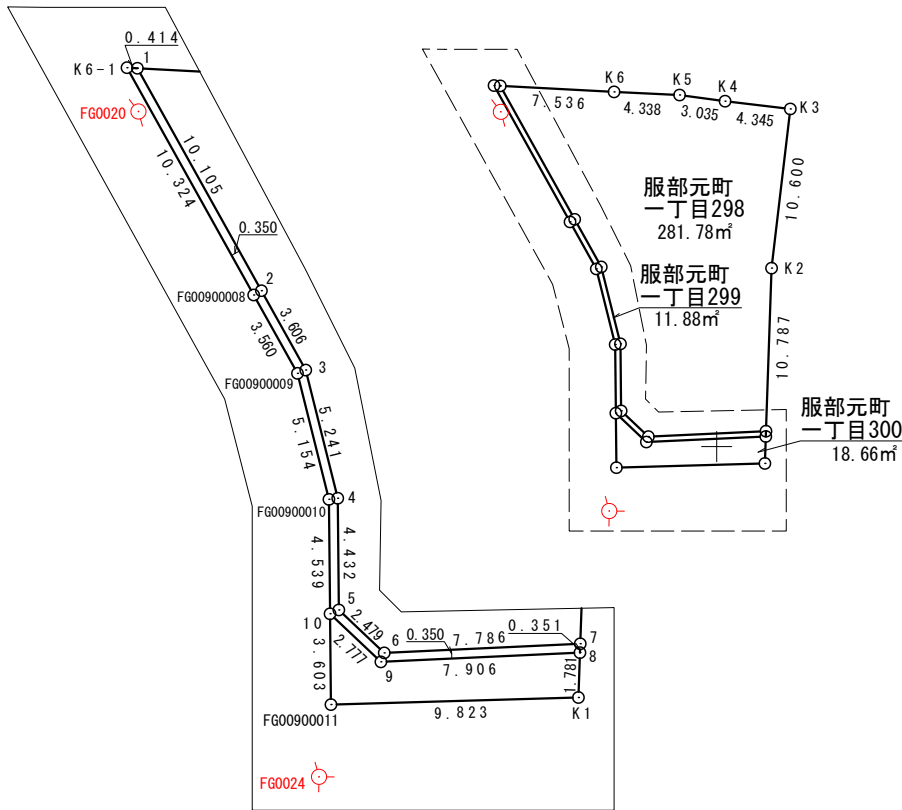
Y=-48050

Y=-48000

Y=-48050

Y=-48000

拡大図 1/300



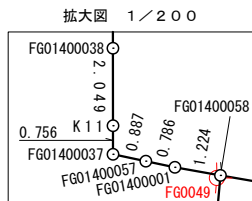
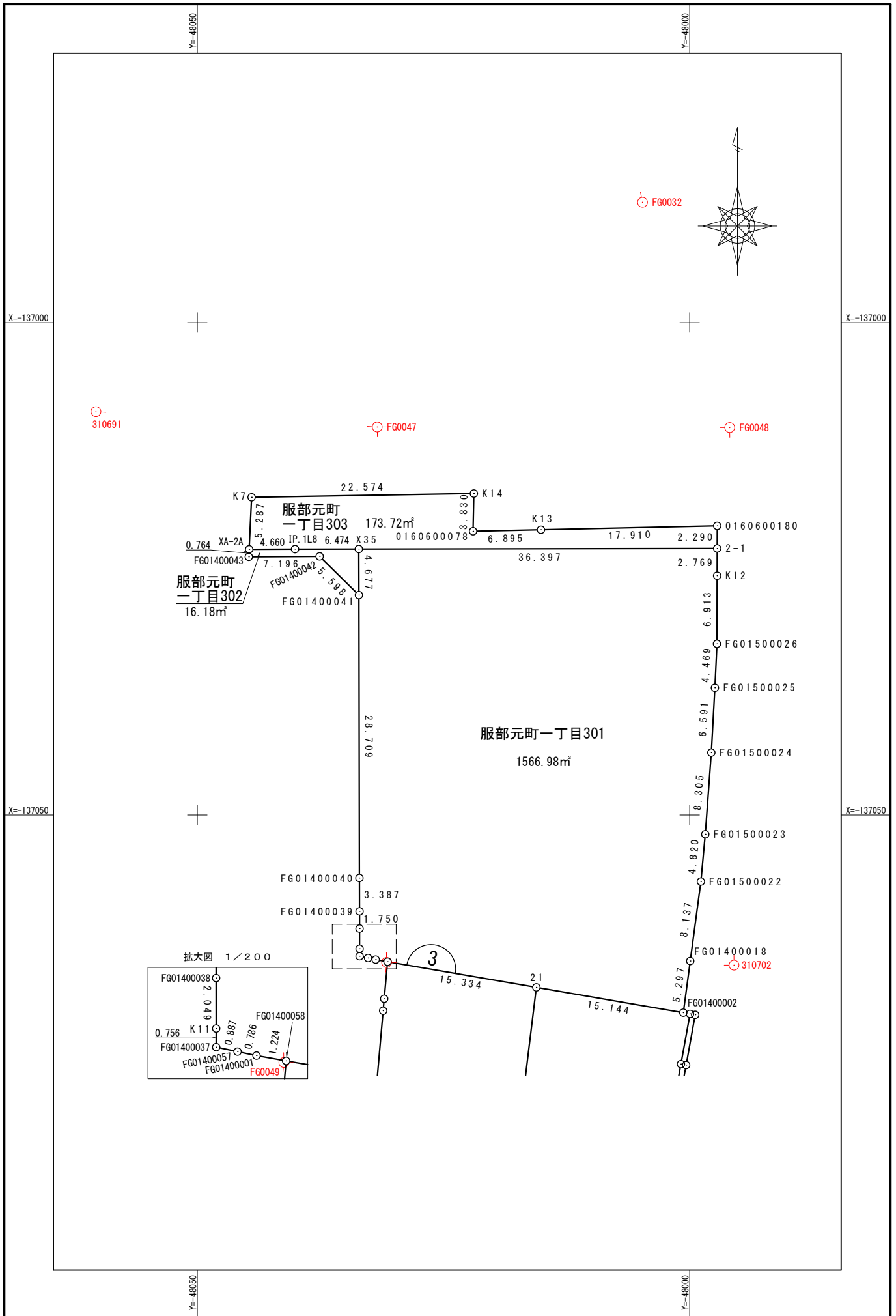
作業機関 日本都市技術・建設技術研究所・NISSO設計 共同企業体

計画機関 豊中市

令和六年六月

作業機関 日本都市技術・建設技術研究所・NISSO設計 共同企業体

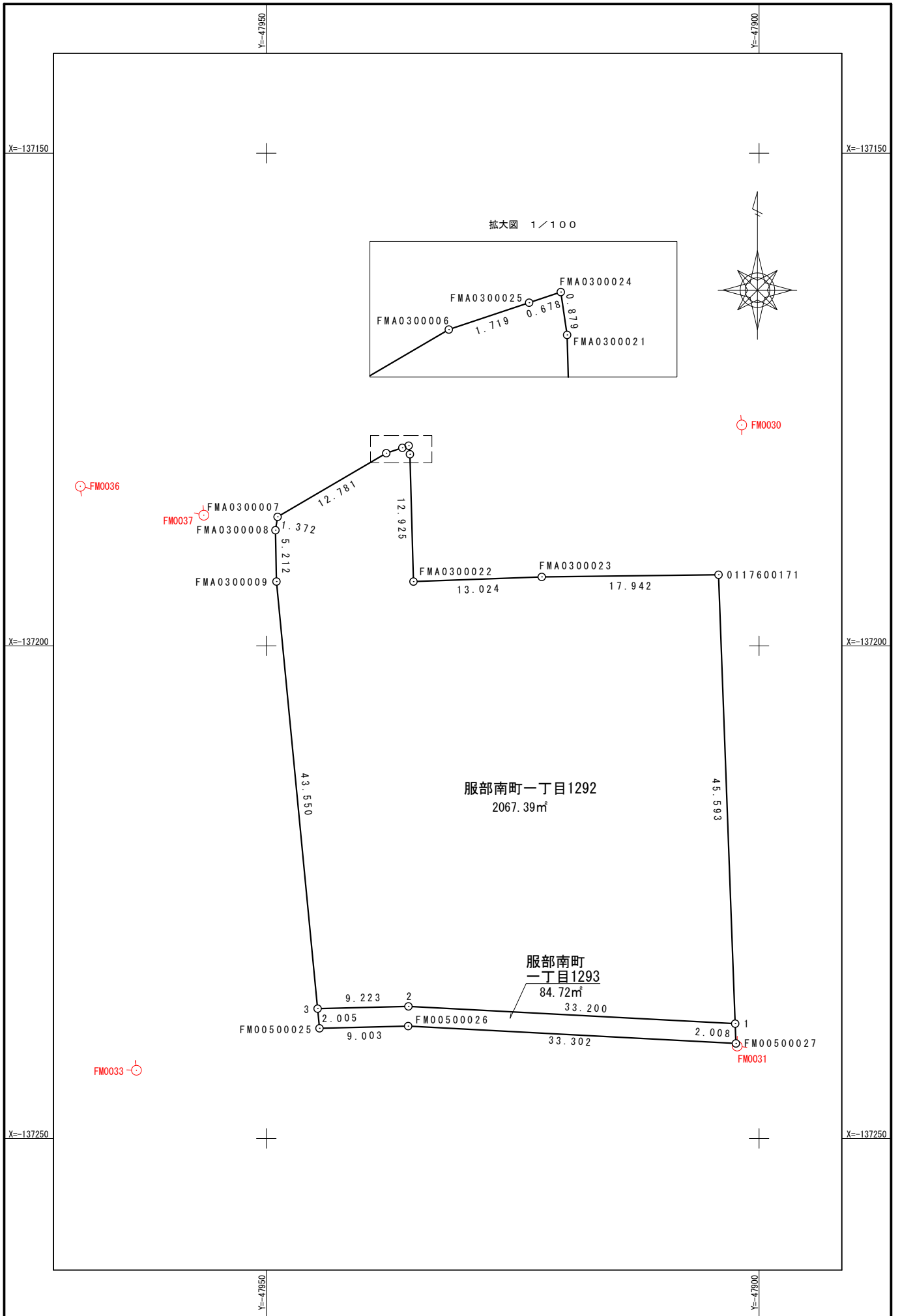
計画機関 豊中市



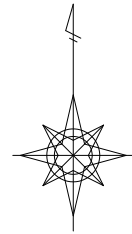
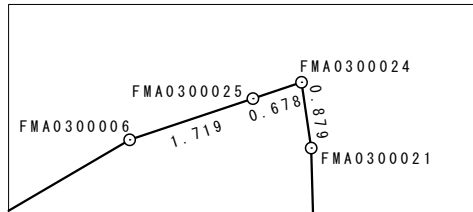
令和六年六月

作業機関 日本都市技術・建設技術研究所・NISSO設計 共同企業体

計画機関 豊中市



拡大図 1/100



面積計算書

地番 : 299

測点	X	Y	D X	D Y	距離	方向角	夾角	倍横距	倍面積
K6-1	-136876.127	-48014.725	-0.022	0.413	0.414	93-02-57	302-11-10	0.413	-0.009086
1-1	-136876.149	-48014.312	-8.826	4.920	10.105	150-51-46	237-48-49	5.746	-50.714196
1-2	-136884.975	-48009.392	-3.148	1.758	3.606	150-49-08	179-57-22	12.424	-39.110752
1-3	-136888.123	-48007.634	-5.085	1.271	5.241	165-57-59	195-08-51	15.453	-78.578505
1-4	-136893.208	-48006.363	-4.432	0.043	4.432	179-26-39	193-28-40	16.767	-74.311344
1-5	-136897.640	-48006.320	-1.703	1.801	2.479	133-23-53	133-57-14	18.611	-31.694533
1-6	-136899.343	-48004.519	0.360	7.778	7.786	87-21-00	133-57-07	28.190	10.148400
1-7	-136898.983	-47996.741	-0.351	-0.012	0.351	181-57-29	274-36-29	35.956	-12.620556
1-8	-136899.334	-47996.753	-0.366	-7.898	7.906	267-20-48	265-23-19	28.046	-10.264836
1-9	-136899.700	-48004.651	1.908	-2.018	2.777	313-23-42	226-02-54	18.130	34.592040
1-10	-136897.792	-48006.669	4.539	-0.044	4.539	359-26-41	226-02-59	16.068	72.932652
FG00900010	-136893.253	-48006.713	5.000	-1.249	5.154	345-58-28	166-31-47	14.775	73.875000
FG00900009	-136888.253	-48007.962	3.108	-1.736	3.560	330-48-51	164-50-23	11.790	36.643320
FG00900008	-136885.145	-48009.698	9.018	-5.027	10.324	330-51-47	180-02-56	5.027	45.333486
合計					68.674		2880-00-00		-23.778910
								面積	11.889455

面積計算書

地番 : 300

測点	X	Y	D X	D Y	距離	方向角	夾角	倍横距	倍面積
1-10	-136897.792	-48006.669	-1.908	2.018	2.777	133-23-42	313-58-03	2.018	-3.850344
1-9	-136899.700	-48004.651	0.366	7.898	7.906	87-20-48	133-57-06	11.934	4.367844
1-8	-136899.334	-47996.753	-1.780	-0.061	1.781	181-57-46	274-36-58	19.771	-35.192380
K1	-136901.114	-47996.814	-0.281	-9.819	9.823	268-21-39	266-23-53	9.891	-2.779371
FG00900011	-136901.395	-48006.633	3.603	-0.036	3.603	359-25-39	271-04-00	0.036	0.129708
合計					25.890		1260-00-00		-37.324543
								面積	18.6622715

面積計算書

地番：301

測点	X	Y	D X	D Y	距離	方向角	夾角	倍横距	倍面積
2-1	-137022.944	-47997.203	-2.769	-0.007	2.769	180-08-41	270-14-21	-0.007	0.019383
K12	-137025.713	-47997.210	-6.913	-0.016	6.913	180-07-57	179-59-16	-0.030	0.207390
FG01500026	-137032.626	-47997.226	-4.464	-0.209	4.469	182-40-50	182-32-53	-0.255	1.138320
FG01500025	-137037.090	-47997.435	-6.581	-0.365	6.591	183-10-28	180-29-38	-0.829	5.455649
FG01500024	-137043.671	-47997.800	-8.282	-0.612	8.305	184-13-34	181-03-06	-1.806	14.957292
FG01500023	-137051.953	-47998.412	-4.799	-0.447	4.820	185-19-17	181-05-43	-2.865	13.749135
FG01500022	-137056.752	-47998.859	-8.065	-1.081	8.137	187-38-03	182-18-46	-4.393	35.429545
FG01400018	-137064.817	-47999.940	-5.250	-0.705	5.297	187-38-54	180-00-51	-6.179	32.439750
FG01400002	-137070.067	-48000.645	2.572	-14.924	15.144	279-46-42	272-07-48	-21.808	-56.090176
3-21	-137067.495	-48015.569	2.605	-15.111	15.334	279-46-52	180-00-10	-51.843	-135.051015
FG01400058	-137064.890	-48030.680	0.214	-1.205	1.224	280-04-13	180-17-21	-68.159	-14.586026
FG01400001	-137064.676	-48031.885	0.162	-0.769	0.786	281-53-46	181-49-33	-70.133	-11.361546
FG01400057	-137064.514	-48032.654	0.182	-0.868	0.887	281-50-31	179-56-45	-71.770	-13.062140
FG01400037	-137064.332	-48033.522	0.756	0.000	0.756	0-00-00	258-09-29	-72.638	-54.914328
K11	-137063.576	-48033.522	2.049	-0.002	2.049	359-56-39	179-56-39	-72.640	-148.839360
FG01400038	-137061.527	-48033.524	1.750	-0.001	1.750	359-58-02	180-01-23	-72.643	-127.125250
FG01400039	-137059.777	-48033.525	3.387	-0.011	3.387	359-48-50	179-50-48	-72.655	-246.082485
FG01400040	-137056.390	-48033.536	28.709	-0.052	28.709	359-53-46	180-04-56	-72.718	-2087.661062
FG01400041	-137027.681	-48033.588	4.677	-0.012	4.677	359-51-11	179-57-25	-72.782	-340.401414
X35	-137023.004	-48033.600	0.060	36.397	36.397	89-54-20	270-03-09	-36.397	-2.183820
合計					158.401		3960-00-00		-3133.962158
							面積		1566.981079

面積計算書

地番：302

測点	X	Y	D X	D Y	距離	方向角	夾角	倍横距	倍面積
X35	-137023.004	-48033.600	-4.677	0.012	4.677	179-51-11	269-56-30	0.012	-0.056124
FG01400041	-137027.681	-48033.588	3.930	-3.986	5.598	314-35-41	314-44-30	-3.962	-15.570660
FG01400042	-137023.751	-48037.574	-0.045	-7.196	7.196	269-38-30	135-02-49	-15.144	0.681480
FG01400043	-137023.796	-48044.770	0.763	0.036	0.764	2-42-05	273-03-35	-22.304	-17.017952
XA-2A	-137023.033	-48044.734	0.019	4.660	4.660	89-45-59	267-03-54	-17.608	-0.334552
IP. 1L8	-137023.014	-48040.074	0.010	6.474	6.474	89-54-41	180-08-42	-6.474	-0.064740
合計					29.369		1440-00-00		-32.362548
							面積		16.181274

面積計算書

地番 : 303

測点	X	Y	D X	D Y	距離	方向角	夾角	倍横距	倍面積
K14	-137017.371	-48021.914	-3.829	-0.083	3.830	181-14-30	272-12-31	-0.083	0.317807
0160600078	-137021.200	-48021.997	0.152	6.893	6.895	88-44-12	87-29-42	6.727	1.022504
K13	-137021.048	-48015.104	0.394	17.906	17.910	88-44-22	180-00-10	31.526	12.421244
0160600180	-137020.654	-47997.198	-2.290	-0.005	2.290	180-07-30	271-23-08	49.427	-113.187830
2-1	-137022.944	-47997.203	-0.060	-36.397	36.397	269-54-20	269-46-50	13.025	-0.781500
X35	-137023.004	-48033.600	-0.010	-6.474	6.474	269-54-41	180-00-21	-29.846	0.298460
IP. 1L8	-137023.014	-48040.074	-0.019	-4.660	4.660	269-45-59	179-51-18	-40.980	0.778620
XA-2A	-137023.033	-48044.734	5.281	0.249	5.287	2-41-58	272-55-59	-45.391	-239.709871
K7	-137017.752	-48044.485	0.381	22.571	22.574	89-01-59	266-20-01	-22.571	-8.599551
合計					106.317		1980-00-00		-347.440117
								面積	173.7200585

面積計算書

地番 : 308

測点	X	Y	D X	D Y	距離	方向角	夾角	倍横距	倍面積
3-1	-137070.188	-47999.962	-0.091	0.525	0.533	99-50-01	269-34-27	0.525	-0.047775
FG01400010	-137070.279	-47999.437	-5.101	-0.917	5.183	190-11-28	270-21-27	0.133	-0.678433
FG01400009	-137075.380	-48000.354	-2.923	-0.543	2.973	190-31-26	180-19-58	-1.327	3.878821
FG01500021	-137078.303	-48000.897	-7.603	-1.970	7.854	194-31-35	184-00-09	-3.840	29.195520
FG01500020	-137085.906	-48002.867	-12.470	-2.322	12.684	190-32-53	176-01-18	-8.132	101.406040
FG01500019	-137098.376	-48005.189	-10.853	-1.253	10.925	186-35-09	176-02-16	-11.707	127.056071
FG01500018	-137109.229	-48006.442	-10.959	-0.507	10.971	182-38-56	176-03-47	-13.467	147.584853
FG01500017	-137120.188	-48006.949	-9.389	-0.589	9.407	183-35-23	180-56-27	-14.563	136.732007
FG01500016	-137129.577	-48007.538	-0.009	-0.512	0.512	268-59-35	265-24-12	-15.664	0.140976
3-15	-137129.586	-48008.050	9.405	0.659	9.428	4-00-29	275-00-54	-15.517	-145.937385
3-14	-137120.181	-48007.391	3.788	0.235	3.795	3-33-00	179-32-31	-14.623	-55.391924
3-13	-137116.393	-48007.156	1.474	0.075	1.476	2-54-46	179-21-46	-14.313	-21.097362
3-25	-137114.919	-48007.081	1.533	0.079	1.535	2-57-00	180-02-14	-14.159	-21.705747
3-12	-137113.386	-48007.002	2.473	0.117	2.476	2-42-31	179-45-31	-13.963	-34.530499
3-19	-137110.913	-48006.885	0.620	0.031	0.621	2-51-45	180-09-14	-13.815	-8.565300
3-11	-137110.293	-48006.854	1.072	0.075	1.075	4-00-07	181-08-22	-13.709	-14.696048
3-10	-137109.221	-48006.779	3.975	0.428	3.998	6-08-44	182-08-37	-13.206	-52.493850
3-9	-137105.246	-48006.351	4.916	0.560	4.948	6-29-56	180-21-12	-12.218	-60.063688
3-8	-137100.330	-48005.791	0.543	0.077	0.548	8-04-16	181-34-20	-11.581	-6.288483
3-7	-137099.787	-48005.714	1.472	0.186	1.484	7-12-06	179-07-50	-11.318	-16.660096
3-6	-137098.315	-48005.528	4.758	0.774	4.821	9-14-22	182-02-16	-10.358	-49.283364
3-5	-137093.557	-48004.754	7.746	1.360	7.864	9-57-29	180-43-07	-8.224	-63.703104
3-4	-137085.811	-48003.394	7.621	1.976	7.873	14-32-09	184-34-40	-4.888	-37.251448
3-3	-137078.190	-48001.418	2.908	0.534	2.957	10-24-19	175-52-10	-2.378	-6.915224
3-2	-137075.282	-48000.884	5.094	0.922	5.177	10-15-34	179-51-15	-0.922	-4.696668
合計					121.118		4860-00-00	面積	-54.012110 27.006055

面積計算書

地番 : 309

測点	X	Y	D X	D Y	距離	方向角	夾角	倍横距	倍面積
FG01400004	-137089.098	-48032.680	-1.149	-0.052	1.150	182-35-29	359-14-45	-0.052	0.059748
3-18	-137090.247	-48032.732	-4.711	-0.027	4.711	180-19-42	177-44-13	-0.131	0.617141
3-27	-137094.958	-48032.759	-1.400	-0.008	1.400	180-19-39	179-59-57	-0.166	0.232400
3-17	-137096.358	-48032.767	-1.189	-0.037	1.190	181-46-57	181-27-18	-0.211	0.250879
3-16	-137097.547	-48032.804	-2.932	-0.524	2.978	190-07-58	188-21-01	-0.772	2.263504
FGA0100001	-137100.479	-48033.328	5.599	0.310	5.608	3-10-09	353-02-11	-0.986	-5.520614
FG01400003	-137094.880	-48033.018	5.782	0.338	5.792	3-20-44	180-10-35	-0.338	-1.954316
合計					22.829		1620-00-00		-4.051258
								面積	2.025629

面積計算書

地番 : 1293

測点	X	Y	D X	D Y	距離	方向角	夾角	倍横距	倍面積
4-2	-137236.596	-47935.576	-1.753	33.154	33.200	93-01-36	184-26-58	33.154	-58.118962
4-1	-137238.349	-47902.422	-2.007	0.074	2.008	177-53-18	264-51-42	66.382	-133.228674
FM00500027	-137240.356	-47902.348	1.759	-33.256	33.302	273-01-40	275-08-22	33.200	58.398800
FM00500026	-137238.597	-47935.604	-0.224	-9.000	9.003	268-34-27	175-32-47	-9.056	2.028544
FM00500025	-137238.821	-47944.604	1.996	-0.192	2.005	354-30-20	265-55-53	-18.248	-36.423008
4-3	-137236.825	-47944.796	0.229	9.220	9.223	88-34-38	274-04-18	-9.220	-2.111380
合計					88.741		1440-00-00		-169.454680
							面積		84.727340

面積計算書

地番 : 298

測点	X	Y	D X	D Y	距離	方向角	夾角	倍横距	倍面積
1-1	-136876.149	-48014.312	-0.399	7.525	7.536	93-02-07	302-10-21	7.525	-3.002475
K6	-136876.548	-48006.787	-0.207	4.333	4.338	92-44-06	179-41-59	19.383	-4.012281
K5	-136876.755	-48002.454	-0.407	3.008	3.035	97-42-20	184-58-14	26.724	-10.876668
K4	-136877.162	-47999.446	-0.513	4.315	4.345	96-46-48	179-04-28	34.047	-17.466111
K3	-136877.675	-47995.131	-10.527	-1.241	10.600	186-43-24	269-56-36	37.121	-390.772767
K2	-136888.202	-47996.372	-10.781	-0.369	10.787	181-57-37	175-14-13	35.511	-382.844091
1-7	-136898.983	-47996.741	-0.360	-7.778	7.786	267-21-00	265-23-23	27.364	-9.851040
1-6	-136899.343	-48004.519	1.703	-1.801	2.479	313-23-53	226-02-53	17.785	30.287855
1-5	-136897.640	-48006.320	4.432	-0.043	4.432	359-26-39	226-02-46	15.941	70.650512
1-4	-136893.208	-48006.363	5.085	-1.271	5.241	345-57-59	166-31-20	14.627	74.378295
1-3	-136888.123	-48007.634	3.148	-1.758	3.606	330-49-08	164-51-09	11.598	36.510504
1-2	-136884.975	-48009.392	8.826	-4.920	10.105	330-51-46	180-02-38	4.920	43.423920
合計					74.290		2520-00-00		-563.574347
								面積	281.7871735

面積計算書

地番 : 304

測点	X	Y	D X	D Y	距離	方向角	夾角	倍横距	倍面積
FG01400058	-137064.890	-48030.680	-2.605	15.111	15.334	99-46-52	274-37-55	15.111	-39.364155
3-21	-137067.495	-48015.569	-29.106	-3.567	29.324	186-59-13	267-12-21	26.655	-775.820430
3-28	-137096.601	-48019.136	1.643	-13.623	13.722	276-52-37	269-53-24	9.465	15.550995
3-27	-137094.958	-48032.759	4.711	0.027	4.711	0-19-42	263-27-05	-4.131	-19.461141
3-18	-137090.247	-48032.732	1.149	0.052	1.150	2-35-29	182-15-47	-4.052	-4.655748
FG01400004	-137089.098	-48032.680	7.303	0.510	7.321	3-59-41	181-24-12	-3.490	-25.487470
FG01400005	-137081.795	-48032.170	4.201	0.362	4.217	4-55-30	180-55-49	-2.618	-10.998218
FG01400006	-137077.594	-48031.808	7.725	0.684	7.755	5-03-36	180-08-06	-1.572	-12.143700
FG01400007	-137069.869	-48031.124	1.217	0.105	1.222	4-55-52	179-52-16	-0.783	-0.952911
T000100641	-137068.652	-48031.019	3.762	0.339	3.777	5-08-57	180-13-05	-0.339	-1.275318
合計					88.533		2160-00-00		-874.608096
								面積	437.304048

面積計算書

地番 : 305

測点	X	Y	D X	D Y	距離	方向角	夾角	倍横距	倍面積
3-21	-137067.495	-48015.569	-2.572	14.924	15.144	99-46-42	272-47-29	14.924	-38.384528
FG01400002	-137070.067	-48000.645	-0.121	0.683	0.694	100-02-47	180-16-05	30.531	-3.694251
3-1	-137070.188	-47999.962	-5.094	-0.922	5.177	190-15-34	270-12-47	30.292	-154.307448
3-2	-137075.282	-48000.884	-2.908	-0.534	2.957	190-24-19	180-08-45	28.836	-83.855088
3-3	-137078.190	-48001.418	-7.621	-1.976	7.873	194-32-09	184-07-50	26.326	-200.630446
3-4	-137085.811	-48003.394	-7.746	-1.360	7.864	189-57-29	175-25-20	22.990	-178.080540
3-5	-137093.557	-48004.754	-4.758	-0.774	4.821	189-14-22	179-16-53	20.856	-99.232848
3-6	-137098.315	-48005.528	-1.472	-0.186	1.484	187-12-06	177-57-44	19.896	-29.286912
3-7	-137099.787	-48005.714	-0.543	-0.077	0.548	188-04-16	180-52-10	19.633	-10.660719
3-8	-137100.330	-48005.791	-4.916	-0.560	4.948	186-29-56	178-25-40	18.996	-93.384336
3-9	-137105.246	-48006.351	-3.975	-0.428	3.998	186-08-44	179-38-48	18.008	-71.581800
3-10	-137109.221	-48006.779	-1.072	-0.075	1.075	184-00-07	177-51-23	17.505	-18.765360
3-11	-137110.293	-48006.854	-0.620	-0.031	0.621	182-51-45	178-51-38	17.399	-10.787380
3-19	-137110.913	-48006.885	1.690	-13.798	13.901	276-58-58	274-07-13	3.570	6.033300
3-20	-137109.223	-48020.683	12.622	1.547	12.716	6-59-15	270-00-17	-8.681	-109.571582
3-28	-137096.601	-48019.136	29.106	3.567	29.324	6-59-13	179-59-58	-3.567	-103.821102
合計					113.145		3240-00-00		-1200.011040
							面積		600.005520

面積計算書

地番 : 306

測点	X	Y	D X	D Y	距離	方向角	夾角	倍横距	倍面積
3-27	-137094.958	-48032.759	-1.643	13.623	13.722	96-52-37	276-32-58	13.623	-22.382589
3-28	-137096.601	-48019.136	-12.622	-1.547	12.716	186-59-15	270-06-38	25.699	-324.372778
3-20	-137109.223	-48020.683	-1.690	13.798	13.901	96-58-58	89-59-43	37.950	-64.135500
3-19	-137110.913	-48006.885	-2.473	-0.117	2.476	182-42-31	265-43-33	51.631	-127.683463
3-12	-137113.386	-48007.002	-1.533	-0.079	1.535	182-57-00	180-14-29	51.435	-78.849855
3-25	-137114.919	-48007.081	1.726	-14.089	14.194	276-59-04	274-02-04	37.267	64.322842
3-37	-137113.193	-48021.170	1.522	-12.547	12.639	276-54-59	179-55-55	10.631	16.180382
3-38	-137111.671	-48033.717	4.961	0.192	4.965	2-12-59	265-18-00	-1.724	-8.552764
FGA0100002	-137106.710	-48033.525	6.231	0.197	6.234	1-48-39	179-35-40	-1.335	-8.318385
FGA0100001	-137100.479	-48033.328	2.932	0.524	2.978	10-07-58	188-19-19	-0.614	-1.800248
3-16	-137097.547	-48032.804	1.189	0.037	1.190	1-46-57	171-38-59	-0.053	-0.063017
3-17	-137096.358	-48032.767	1.400	0.008	1.400	0-19-39	178-32-42	-0.008	-0.011200
合計					87.950		2520-00-00		-555.666575
								面積	277.8332875

面積計算書

地番 : 307

測点	X	Y	D X	D Y	距離	方向角	夾角	倍横距	倍面積
3-38	-137111.671	-48033.717	-1.522	12.547	12.639	96-54-59	274-41-28	12.547	-19.096534
3-37	-137113.193	-48021.170	-1.726	14.089	14.194	96-59-04	180-04-05	39.183	-67.629858
3-25	-137114.919	-48007.081	-1.474	-0.075	1.476	182-54-46	265-55-42	53.197	-78.412378
3-13	-137116.393	-48007.156	-3.788	-0.235	3.795	183-33-00	180-38-14	52.887	-200.335956
3-14	-137120.181	-48007.391	-9.405	-0.659	9.428	184-00-29	180-27-29	51.993	-488.994165
3-15	-137129.586	-48008.050	-0.266	-15.021	15.023	268-59-08	264-58-39	36.313	-9.659258
FG01800011	-137129.852	-48023.071	-0.105	-2.010	2.013	267-00-35	178-01-27	19.282	-2.024610
FG01800010	-137129.957	-48025.081	-0.158	-7.450	7.452	268-47-06	181-46-31	9.822	-1.551876
FG01800009	-137130.115	-48032.531	0.201	-1.962	1.972	275-50-58	187-03-52	0.410	0.082410
FG01800008	-137129.914	-48034.493	13.971	0.610	13.984	2-30-00	266-39-02	-0.942	-13.160682
FGA0100003	-137115.943	-48033.883	4.272	0.166	4.275	2-13-31	179-43-31	-0.166	-0.709152
合計					86.251		2340-00-00		-881.492059
								面積	440.7460295

面積計算書

地番 : 1292

測点	X	Y	D X	D Y	距離	方向角	夾角	倍横距	倍面積
FMA0300024	-137179.687	-47935.555	-0.870	0.128	0.879	171-37-49	280-11-56	0.128	-0.111360
FMA0300021	-137180.557	-47935.427	-12.920	0.359	12.925	178-24-30	186-46-41	0.615	-7.945800
FMA0300022	-137193.477	-47935.068	0.470	13.016	13.024	87-55-55	89-31-25	13.990	6.575300
FMA0300023	-137193.007	-47922.052	0.220	17.941	17.942	89-17-51	181-21-56	44.947	9.888340
0117600171	-137192.787	-47904.111	-45.562	1.689	45.593	177-52-37	268-34-46	64.577	-2942.257274
4-1	-137238.349	-47902.422	1.753	-33.154	33.200	273-01-36	275-08-59	33.112	58.045336
4-2	-137236.596	-47935.576	-0.229	-9.220	9.223	268-34-38	175-33-02	-9.262	2.120998
4-3	-137236.825	-47944.796	43.350	-4.173	43.550	354-30-05	265-55-27	-22.655	-982.094250
FMA0300009	-137193.475	-47948.969	5.211	-0.102	5.212	358-52-43	184-22-38	-26.930	-140.332230
FMA0300008	-137188.264	-47949.071	1.355	0.215	1.372	9-00-58	190-08-15	-26.817	-36.337035
FMA0300007	-137186.909	-47948.856	6.461	11.028	12.781	59-38-07	230-37-09	-15.574	-100.623614
FMA0300006	-137180.448	-47937.828	0.545	1.630	1.719	71-30-44	191-52-37	-2.916	-1.589220
FMA0300025	-137179.903	-47936.198	0.216	0.643	0.678	71-25-53	179-55-09	-0.643	-0.138888
合計					198.098		2700-00-00	面積	-4134.799697 2067.3998485