

居住誘導区域・都市機能誘導区域・誘導施設

千里中央駅周辺区域

【誘導施設】

- ・集会機能付ホテル
- ・大型商業施設・百貨店
- ・保健センター
- ・交流施設（公民館、地域連携センター）
- ・病院
- ・介護予防センター

柴原駅・少路駅周辺区域

【誘導施設】

- ・大学
- ・病院
- ・介護予防センター

蛍池駅・大阪空港駅 周辺区域

【誘導施設】

- ・集会機能付ホテル
- ・大型商業施設
- ・交流施設（公民館、地域連携センター）
- ・病院

豊中駅・岡町駅 周辺区域

【誘導施設】

- ・集会機能付ホテル
- ・大型商業施設
- ・子育て支援センター
- ・母子父子福祉センター
- ・福祉活動支援センター
- ・保健センター
- ・生活情報センター
- ・病院

庄内駅周辺区域

【誘導施設】

- ・大型商業施設
- ・大学
- ・子育て支援センター
- ・学校等支援拠点施設
- ・図書館
- ・保健センター
- ・交流施設
（公民館、地域連携センター）
- ・就労支援施設
- ・病院
- ・介護予防センター

緑地公園駅周辺区域

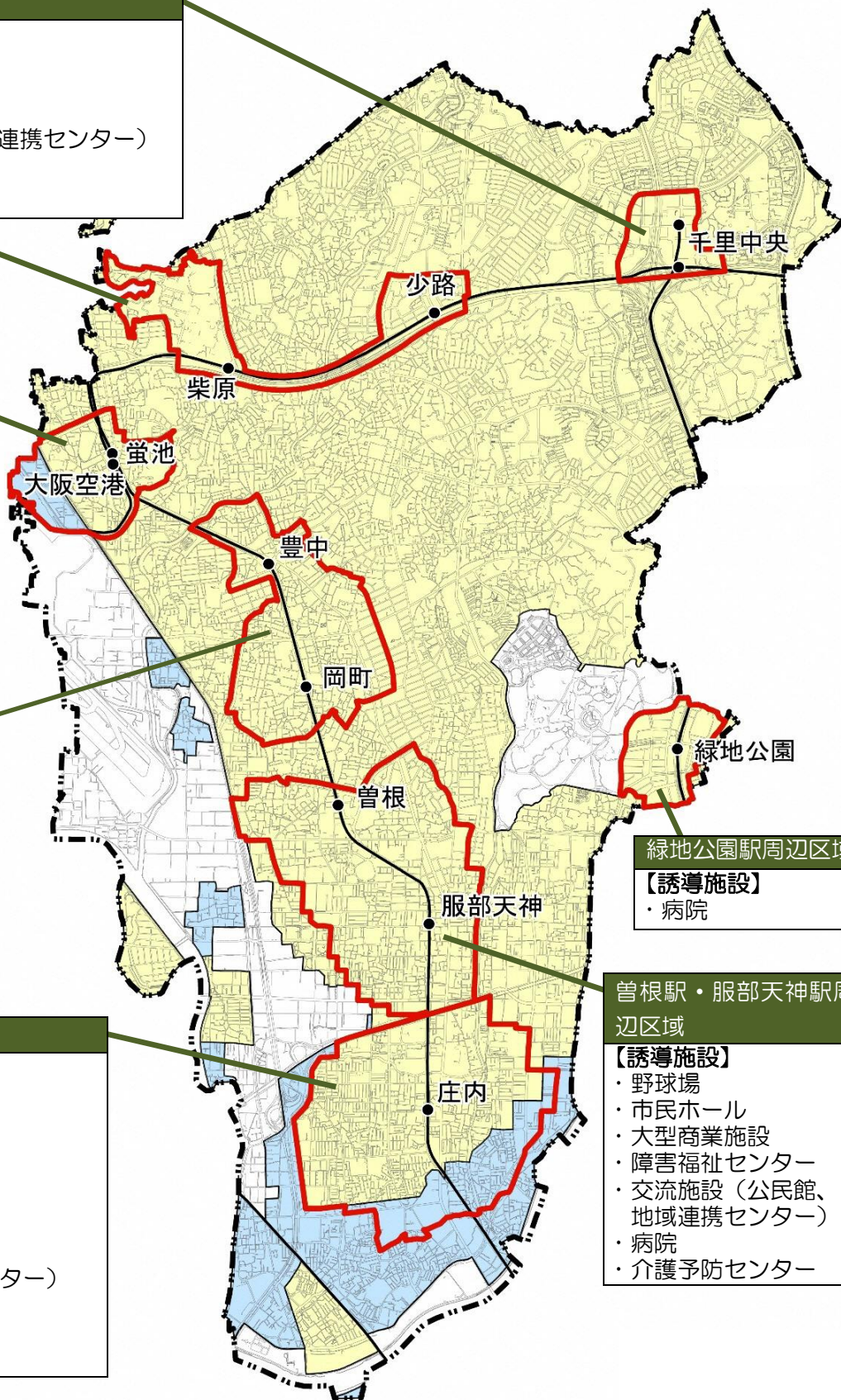
【誘導施設】

- ・病院

曽根駅・服部天神駅周 辺区域

【誘導施設】

- ・野球場
- ・市民ホール
- ・大型商業施設
- ・障害福祉センター
- ・交流施設（公民館、地域連携センター）
- ・病院
- ・介護予防センター



区域	凡例	概要
居住誘導区域※	一般型 居住誘導区域	概ね公共交通徒歩圏内となる、住宅中心の市街地が形成された住居系市街地で、引き続き一定の人口密度の維持を図る区域
	住工共生型 居住誘導区域	工業系市街地のうち、住民と事業者のお互いの理解と尊重のもと住宅と事業所が共生する市街地の形成を図る区域
都市機能誘導区域		駅周辺で、広範囲を対象とする施設、拠点の魅力形成や利便性の維持・向上に必要な施設を誘導し、各種サービスの効率的な提供を図る区域

※居住誘導区域は、「土砂災害特別警戒区域」、「土砂災害警戒区域」、「生産緑地地区」、「特別緑地保全地区」、「保安林」を除きます。