

千里中央駅周辺

アクセス
 大阪急行千里中央駅
 大阪モノレール千里中央駅

大阪のベッドタウンとしての中心地
百貨店やショッピングモールなどが並ぶタウン

千里中央駅を中心にホテルやショッピングモールが並ぶ豊中市西2の繁華街。街中アートの街だけに「千里アートロード」と呼ばれるメインストリートや公園、トンネルにまで多くの彫刻を見つくりこんでいる。

千里阪急
 北大阪急行電車千里中央駅に直結する百貨店。ファッションアイテムからコスメまで百貨店ならではの品揃え。地下の食料品フロアは新鮮な生鮮食品とスイーツを求める客でいつも賑わっている。



06-6831-11221
 06-6831-1000
 06-6831-0935
 06-6831-0935
 06-6831-11221

千里中央オカリテ
 ビーコックス内にあり、ファッションや雑貨、美容サービスなどが入るファッションモール。2階にあるレストランでは、ミニライブや様々なイベントが開催されている。



06-771-13220
 06-771-13220
 06-771-13220



SCANTEAK 千里中央店
 美しいチーク材の天然木だけを用いたリアアヤやリビングテーブルなどの家具を取り扱う家具の専門店。温かみのある色や木目は、日々の生活に安らぎを与えてくれる。



せんちゅうパル
 千里中央駅に直結するショッピングモール。飲食店やファッションなど160以上の店舗が並び、南広場では全国の物産展からカルチャーイベントも開催される。



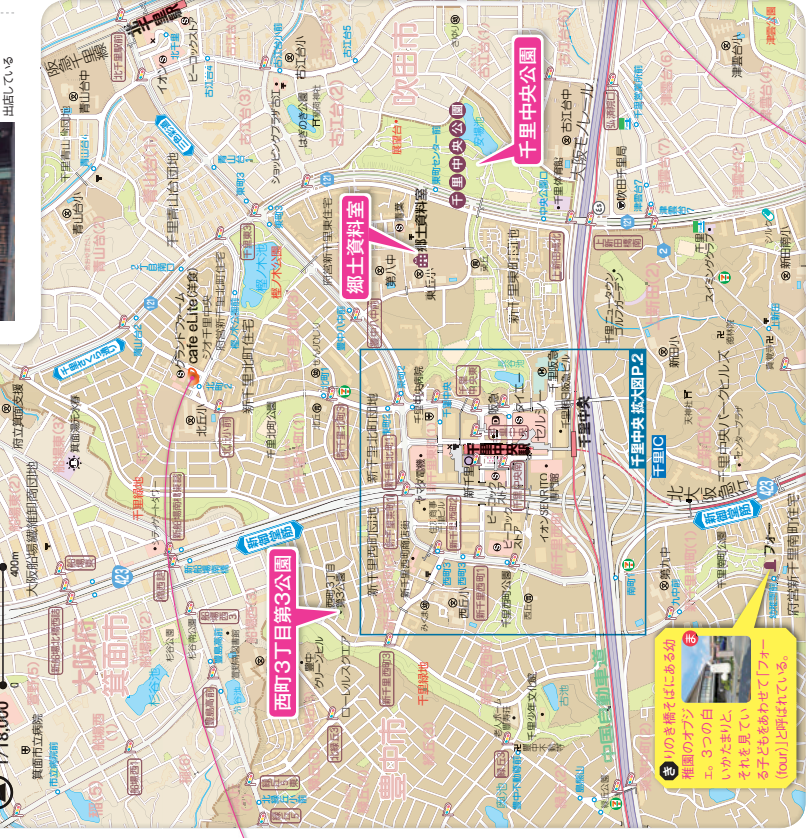
SOLVIVA&TAJIMAYA 千里中央店
 焼肉蔵石料理 [TAJIMA YAJI] より直接肉を仕入れ、鮮やかな野菜など、こだわりの食材を使った料理が自慢。イペロコ豚と相中のハンバーグが人気。



イオンSENTRITO 専門店
 千里中央駅から徒歩近く建つショッピングモール。ファッションから雑貨、グルメ、スーパードラッグなど34店舗が並び、ハンズは朝7時から開店しており、運動・通学前に立ち寄れるのが嬉しい。



06-6155-6482(10:00~21:00)
 06-6155-6482(10:00~21:00)
 06-6155-6482(10:00~21:00)



郷土資料室
 最新からの出土品や古文書、民俗資料などを収集・整理・保管し、様々な調査研究が行われている。郷土資料室では資料の整理・作業風景を見学することもできる。(見学の際は電話にて要確認)



06-6871-9873
 06-6871-9873
 06-6871-9873

西町3丁目第3公園
 カブトムシをモチーフにした滑り台があり、カブトムシ公園とも呼ばれる子どもたちにも人気の公園。



郷土資料室
 創業以来、全てのメニューを手作りにこだわり、いつもバランスのとれた食事をおなかいっぱいに味わえる。従来のニューが評判。シェフこだわりの日替りメニューも人気。



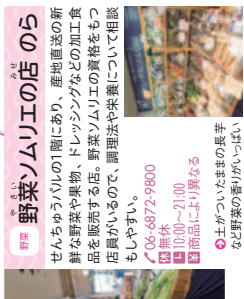
06-6824-9488
 06-6824-9488
 06-6824-9488

千里中央公園
 千里丘陵にある自然豊かな公園。ローラー滑り台やアスレチック、展望台があり家族連れなどで賑わう。春になると公園に植えられている300本もの桜が咲き誇る。



06-6843-4000
 06-6843-4000
 06-6843-4000

野菜ソムリエの店
 せんちゅうパルの1階にあり、産地直送の新鮮な野菜や果物、ドレッシングなどの加工食品を販売する店。野菜ソムリエの資格をもつ店員がいるので、調理法や栄養について相談もしやすい。



西町3丁目第3公園
 多くの子どもたちが遊んでいる。150mのローラー滑り台がある。



千里中央公園
 緑豊かな公園で、みんな思い思いに過ごしている。



郷土資料室
 最新の出土品や古文書、民俗資料などを収集・整理・保管し、様々な調査研究が行われている。



06-6871-9873
 06-6871-9873
 06-6871-9873