

とよなかクリエイティブ・ガーデン
 フォトグラファーのスタジオ訪問
 写真を楽しむ 光と影と構図

参加無料 要事前申込み 市外からも参加可能

- お申込み**
- 往復はがき 1 通につき、中学生以上・2 人まで、郵送でお申込みください。
 - 往復はがきの往信用に、催事名、参加人数(2人以内)、参加者全員の名前(フリガナも)と年齢、代表者の郵便番号・住所・名前・電話番号を記入。返信用に、代表者の郵便番号・住所・名前を記入。
 - **締切り:10月23日(火)17時必着**。定員 20 人を超えた場合は抽選。(抽選結果は 10月27日(土)以降に発送予定)
 - 定員に満たない場合は、10月31日(水)9時迄から電話でも受け付けます。
 - **宛先:〒561-8501 豊中市 魅力創造課**
 - 書いた字を消せる筆記具は使用不可。

- ご案内**
- 会場に椅子席はありません。(フローリング床に着座)
 - 開催時には主催者で記録写真を撮影します。記録写真は、市の印刷物やホームページなどに掲載させていただくことがあります。
 - 会場に駐車・駐輪スペースはありません。

持ち物 デジタルカメラ、スマートフォンなど、デジタル撮影機器(フィルムカメラは不可)

お問合せ 豊中市 都市活力部 魅力創造課 (〒561-8501 豊中市中塚塚 3-1-1)
 TEL:06-6858-3208(土・日・祝日を除く 9時~17時15分)

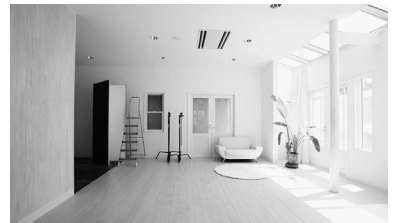
往信用(おもて)	返信用(うら)	返信用(おもて)	往信用(うら)
郵便往復はがき 561-8501 62円 往信 豊中市 魅力創造課	※この面に記入しないでください (魅力創造課で、返信事項を印刷します。)	郵便往復はがき 代表者の郵便番号 62円 返信 代表者の名前 代表者の住所 様	※この折り目を内側に折ってください A 催事名 「写真を楽しむ光と影と構図」 B 参加人数 (中学生以上・2人以内) C 参加者全員の名前(フリガナも)と年齢 D 代表者の郵便番号と住所 E 代表者の名前 F 代表者の電話番号



フォトグラファー
 後藤 鐵郎 Photographer

兵庫県川西市生まれ、大阪、三国小学校を経て豊中市立第二中学校卒業、そして大阪府立豊中高校卒業。その後、日本大学芸術学部写真学科卒業。1976年(株)ササキスタジオ入社。APA展に10数回入選。1978年集英社『南太平洋はだしの旅・特派企画』コンテスト一席入賞。ハワイ、西サモア、タヒチ、フィジーに招待撮影旅行、後に、月刊プレイボーイに写真掲載。1980年、A Z ビジコム(株)写真部入社(2006年、A Z ビジコム(株)は、(株)オレンジに社名変更)。2014年10月14日、株式会社イゾラ設立(代表取締役)、フリーランスに。ヨーロッパ数カ国、中近東、カナダ、オーストラリア、アメリカ、南太平洋、東南アジアなど世界各地を撮影取材。1999・2001・2002年度のカネボウ水着モデルキャンペーンの撮影を担当。『年鑑日本の広告写真』に10数回入選。著書に『いまでも天国にいちばん近い島』(PHP 研究所)、『Vita Italiana』(リブプロアルテ/日本自費出版文化賞入選)がある。岡町の風情を写真と詩的な散文で綴った『おおかま帖』は、『とよなか物語』創刊号(豊中市魅力創造課)にも掲載。コマースフォト別冊「フォトグラファーズファイル」(2011, 2012, 2013, 2014, 2015, 2016, 2017, 2018)に選ばれ作品掲載。2013年「The Art of Photography Show 2013」(サンディエゴ)に作品入選。2014年「Photobookshow 2014」(Brighton, England)に入選。2014年環境省主催 ESD フォトコミュニケーションアワード 2014 にて優秀賞受賞。公益社団法人 日本広告写真家協会(APA)会員。日本写真芸術学会(JSAHP)会員。新写真派協会(SPA)会員。個展多数。

スタジオ ル・パルク






写真家・後藤鐵郎自身のスタジオとして平成 13年(2001)開設。ル・パルクの名のとおり、公園や古墳を臨む美しいロケーションにあり、木製扉と橙色テラコッタタイルの上り口、温かみをかますオフホワイトとベージュの外壁に茶褐色の板材でアクセントを効かせたコンポジションなど、同氏邸と一体的にデザインされた外観が周辺の落ち着いた環境によく調和し、まちの魅力を創出する良好な都市景観への寄与によって第 5回豊中市都市デザイン賞を受賞しました(平成15年度(2003))。



※参考地図:スタジオル・パルクは、大塚公園の周辺ですが、参加される方には詳細な住所をご案内します。

とよなかクリエイティブ・ガーデン 今後の予定

※詳細は、豊中市広報誌・案内チラシ・ホームページ、阪急TOKK紙などで順次お知らせします。

日程	催事名	講師・ファシリテーター・演奏等	対象
12月16日(日)	ーアーティストのスタジオを訪ねてー いのち育む慈しみのアート  ヒロカズ モリグチ ウェアハウス	<ul style="list-style-type: none"> ● 美術家 / 近畿大学 教授 森口ゆたか ● 〈協力〉近畿大学文芸学部 文化デザイン学科 森口ゼミ学生(予定) 	・小学生と保護者
2019年 1月27日(日)	「創造都市」豊中に湧く泉 ー邦楽演奏とともに、足元を掘るー  文化庁長官表彰(文化芸術創造都市部門) 府内で唯一・本市表彰の権	<ul style="list-style-type: none"> ● 文化庁地域文化創生本部 主任研究官 同志社大学 特別客員教授 佐々木雅幸 ● 〈対談〉美術家 / 近畿大学 教授 森口ゆたか ● 〈尺八演奏〉大阪音楽大学 講師 都山流尺八 参事 三代 星田一山 ● 〈箏演奏〉大阪音楽大学 卒業生 / 宮城社 教師 原菜里 	・一般(高校生相当年齢以上)
2月23日(土) 2月24日(日)	ー70余年前作の市歌が室内楽と合唱で甦るー(仮題) 子ども クラシック・カフェ  昨年度の演奏会(大阪大学会館)	<ul style="list-style-type: none"> ● 一般社団法人 大阪コレギウム・ムジウム ・指揮者 当間修一 ・室内オーケストラ シンフォニア・コレギウムOSAKA ・大阪ハイソニック・シュツツ室内合唱団 	① 0歳以上の未就学児と保護者(23日(土)) ② 小学生以上の子どもと保護者(24日(日))