



# 東豊中こども園 ●子育て支援● 2月行事予定表



※状況により事業内容等が変更・中止になる可能性があります。市ホームページ・とよふあみでご確認ください。

日	曜日	イベント名	対象年齢	時間	場所	相談	開放
1	日						
2	月					○	○
3	火					○	○
4	水					○	○
5	木					○	○
6	金					○	○
7	土						
8	日						
9	月					○	○
10	火					○	○
11	水	建国記念の日					
12	木	わんわん	1歳	10:00~10:50	ホール	○	○
13	金					○	○
14	土						
15	日						
16	月	ほっとタイム	プレイルームにきている親子	11:40~12:00	プレイルーム	○	○
17	火					○	○
18	水	みつばち	2歳~未就園児	10:00~10:50	1Fホール	○	○
19	木	こども園のお誕生会	0歳~就学前の子ども	10:00~10:30	ホール	○	○
20	金					○	○
21	土						
22	日						
23	月	天皇誕生日					
24	火					○	○
25	水					○	○
26	木	びよびよ	妊婦・0歳	10:00~10:50	ホール	○	○
27	金					○	○
28	土					○	○

☆こども園開放：月～金曜（祝休日除く） 時間：9～12時 15～17時 対象：0歳～就学前の子ども

○子育て相談：月～金曜（祝休日除く） 時間：9～17時 対象：就学前の子どもの保護者

※園開放の時間にかかわらず上記の時間は来園および電話での相談をしています。

○プレイルーム開放：月・水・木・金（祝休日除く）9：30～12：00 15：30～17：00

多くの方にプレイルームを利用して頂いています。

部屋の広さを加味し、混雑時には先にご利用の方からお声をかけさせていただく場合があります。

◎毎週火曜日は地域支援員が連携園のゆたかこども園に行くため、園庭と1階ホールのご利用になります。

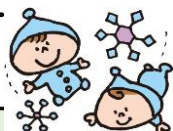


♡びよびよ・0歳の育ちの講座：同年齢の子どもの親子が集まり0歳児の担任から子どもたちの様子や成長を聞きます。参加者同士も話し合えたりします。身体計測もします。

♡わんわん・りす組と交流ボールプールなどで遊ぼう・身体計測

♡みつばち・うさぎ組の子どもたちと一緒に遊ぼう。  
・ままごと・身体計測

♡誕生会・こども園の誕生会に参加します。  
誕生月でなくても参加できます。



## ＜こども園の窓＞

寒い季節がやってきましたね。風が吹くと肌を刺すような冷たさに大人は震えています。お天気のいい屋間に、こども園の子ども達は、園庭に出て走り回っています。

いっぱい走って「あつい」という子もいますよ。乾燥の季節です。手洗い・うがいをして体調管理に気をつけたいですね。

## ☆くれよん親子教室

児童発達支援センターの職員が言葉や身体の発達について、気になることがあるお子さまを対象に、親子教室を週一回実施しています。参加希望の方は児童発達支援センター又は地域子育て支援センターにご相談ください。

対象：令和4年4月2日～令和6年4月1日生まれの子どもと保護者

お問い合わせ 児童発達支援センター

☎ 06-6866-2360

## ☆問い合わせ

東豊中こども園 地域子育て支援センター

☎ 06-6848-0382