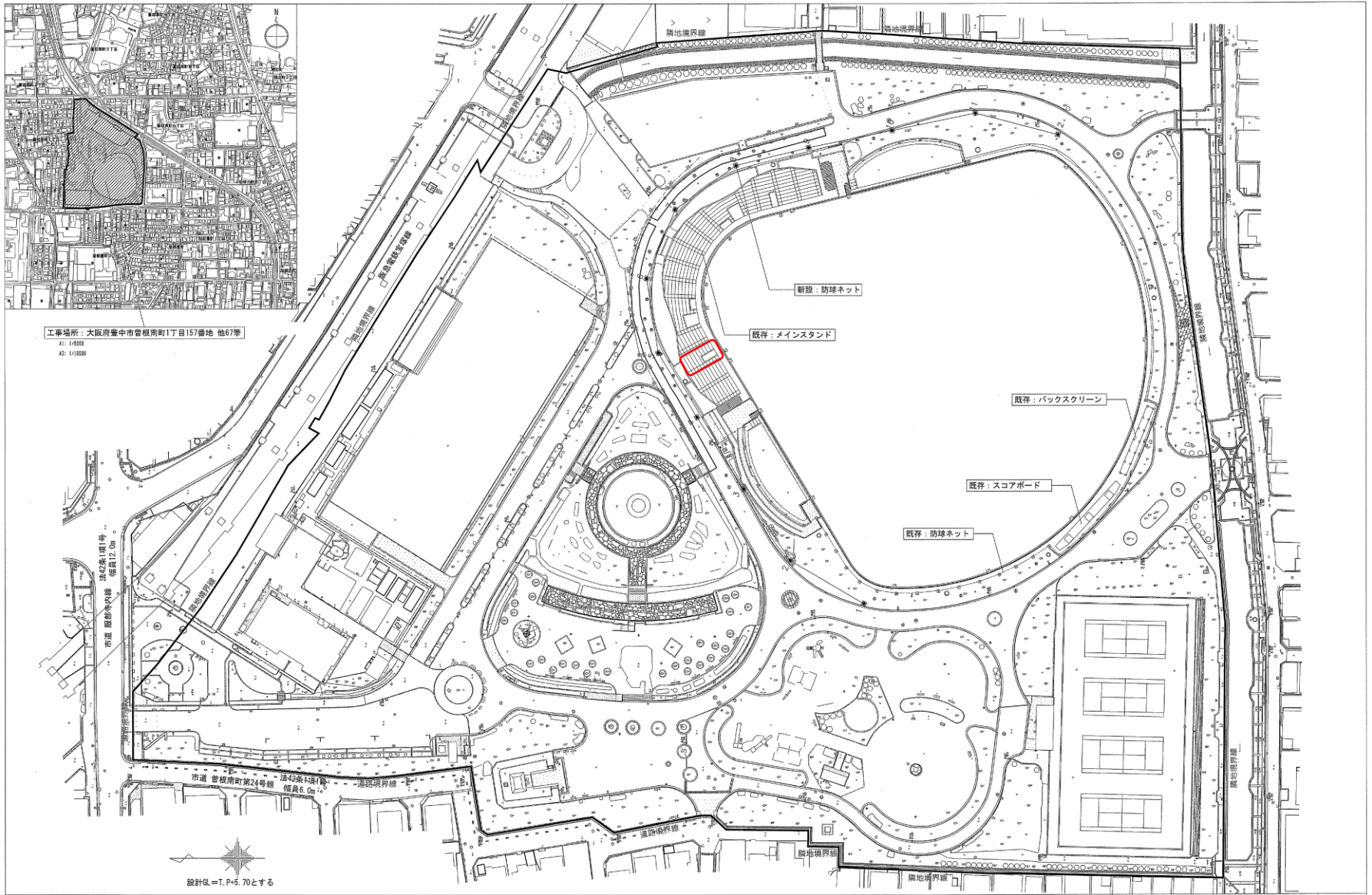


高校野球発祥の地・豊中ミュージアム展示支援業務仕様書 別添資料1

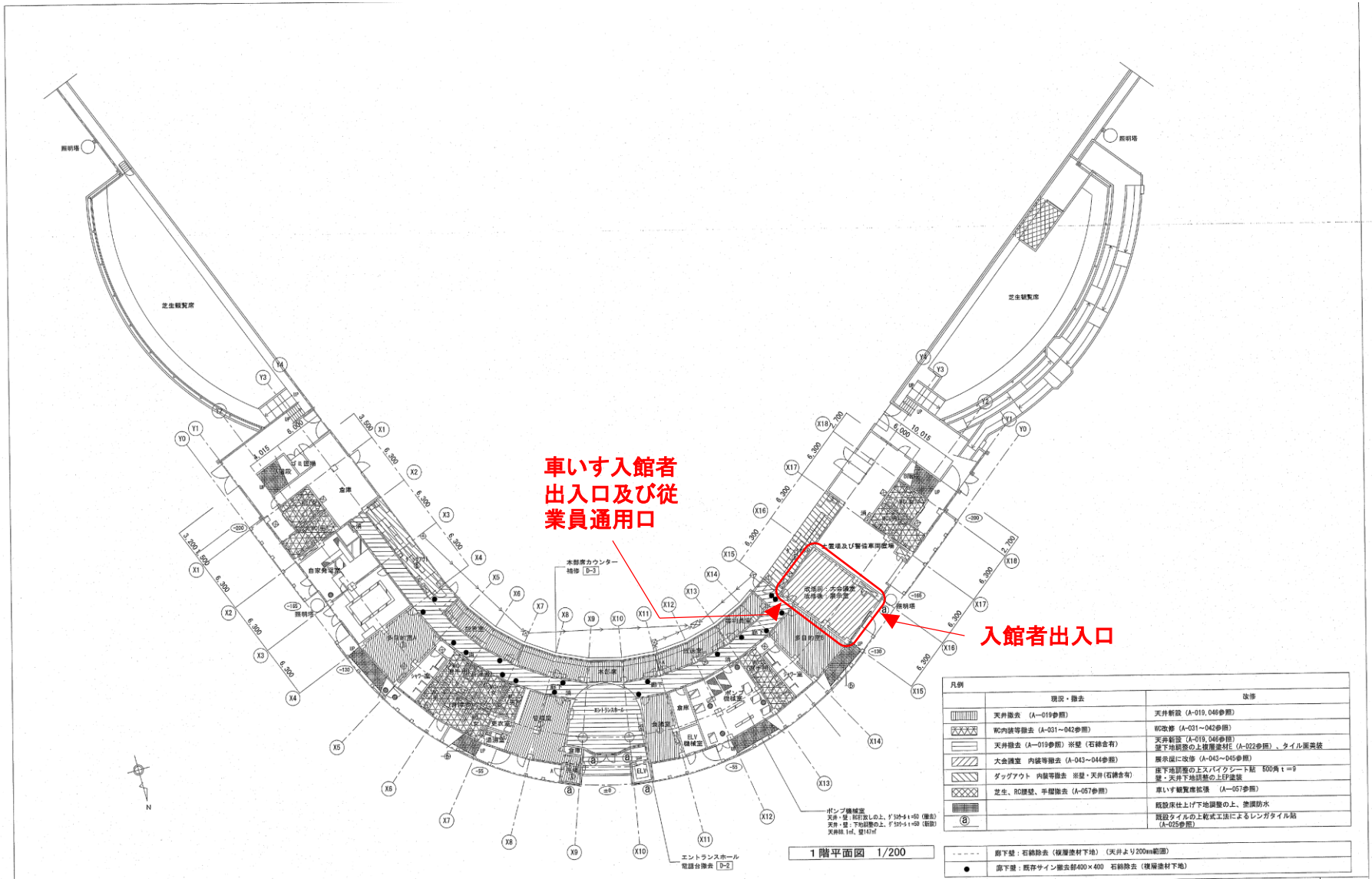
(注1)この別添資料1の図面に記載するものは、発注者において事前に整備するもので、受注者が整備するものではない。

(注2)この別添資料1の図面は設計図面であり変更の可能性がある。

ページ	図面名
2	配置図・案内図
3	1階平面図
4	立面詳細図
5	1階展示室
6	1階展示室外部出入口廻詳細図
7	展示ケース詳細図
8	設備・天井プロット図
9	設備・床プロット図
10	展示室イメージ、展示ケース見本



配置図・案内図(赤枠は展示室)



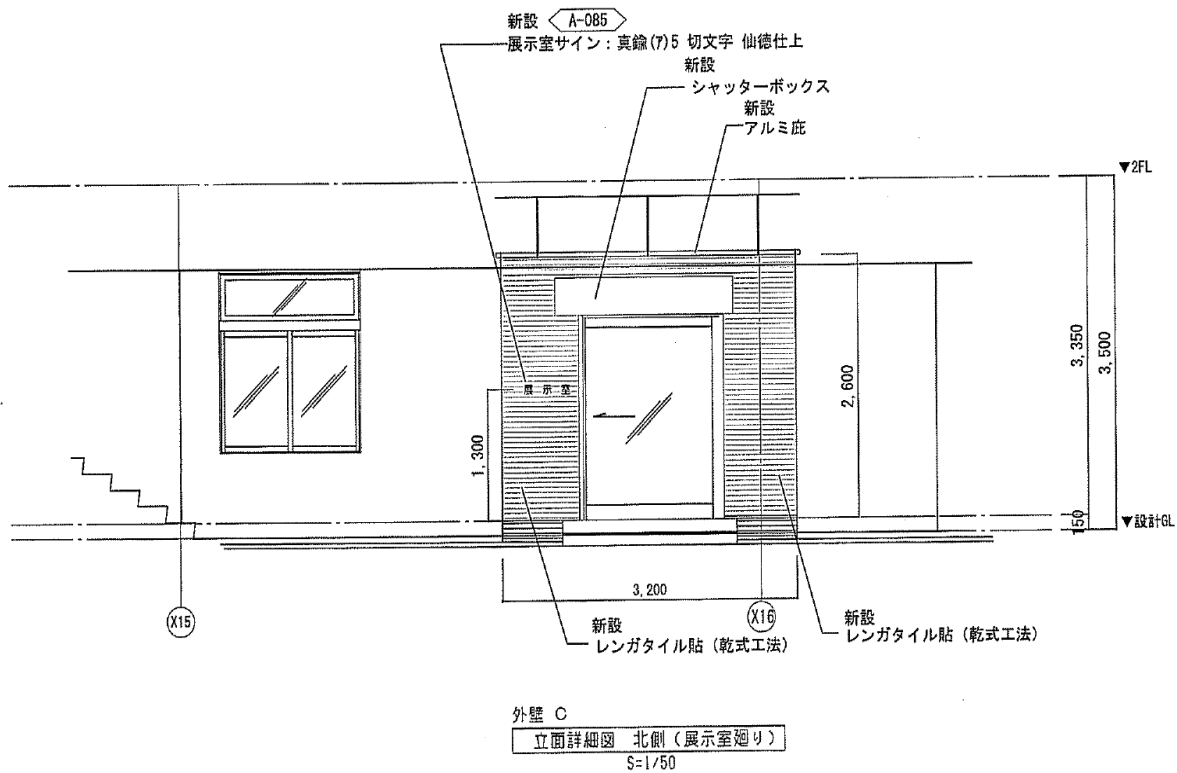
車いす入館者
出入口及び従
業員通用口

入館者出入口

凡例	取壊・撤去	改修
[Pattern]	天井撤去 (A-019参照)	天井新設 (A-019, 046参照)
[Pattern]	WC内装等撤去 (A-031~042参照)	WC改修 (A-031~042参照)
[Pattern]	天井撤去 (A-019参照) ※壁 (石綿含有)	天井新設 (A-019, 046参照)
[Pattern]	大会議室 内装等撤去 (A-043~044参照)	壁下地調整の上壁紙張付 (A-022参照)、タイル床塗装
[Pattern]	ダッグアウト 内装等撤去 ※壁・天井 (石綿含有)	床床面に改修 (A-043~045参照)
[Pattern]	芝生、R0舗装、平層撤去 (A-057参照)	床下掘削層の上スバウシート貼 500mm×900mm 壁・天井下地調整の上付塗装
[Pattern]		車いす観覧席改修 (A-057参照)
[Pattern]		既設床仕上げ下地調整の上、塗膜防水
[Pattern]		既設タイルの上乾式工法によるレンガタイル貼 (A-025参照)

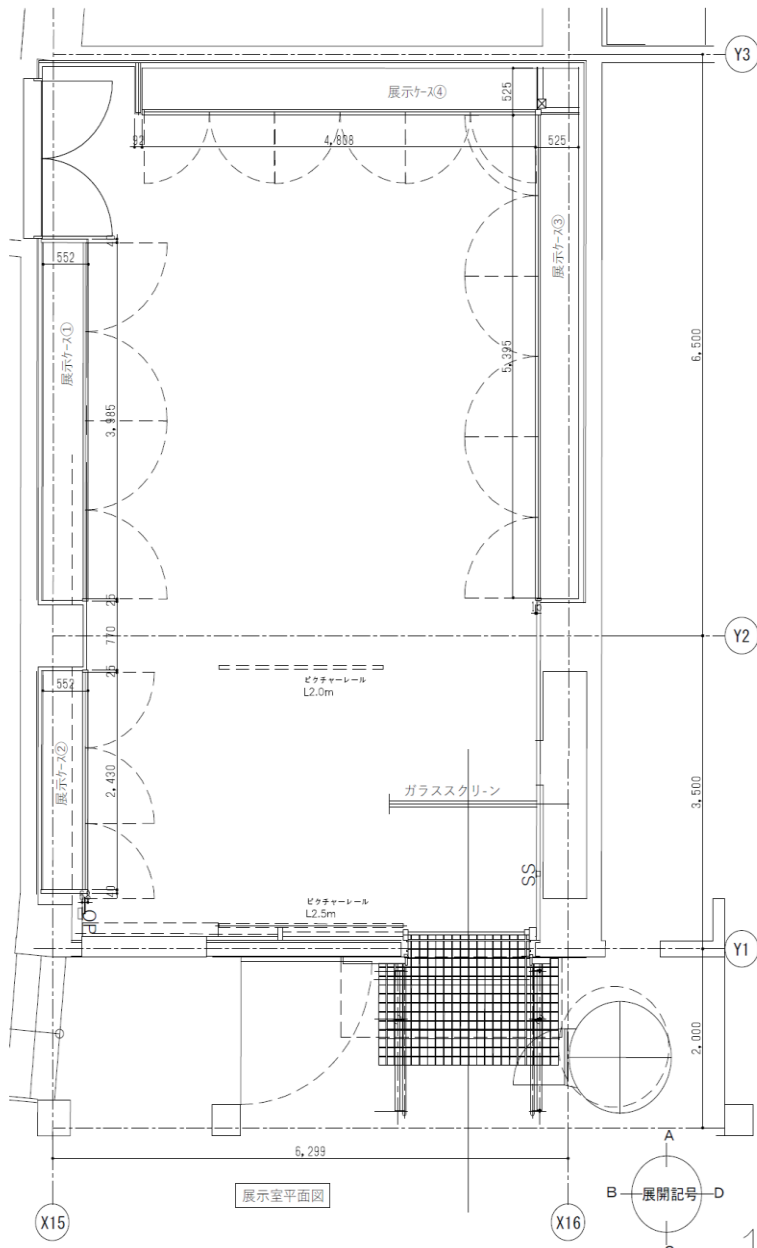
---	廊下壁：石綿除去 (複層塗材下地) (天井より200mm範囲)
●	廊下壁：既存サイン撤去部400×400 石綿除去 (複層塗材下地)

1階平面図(赤枠は展示室)

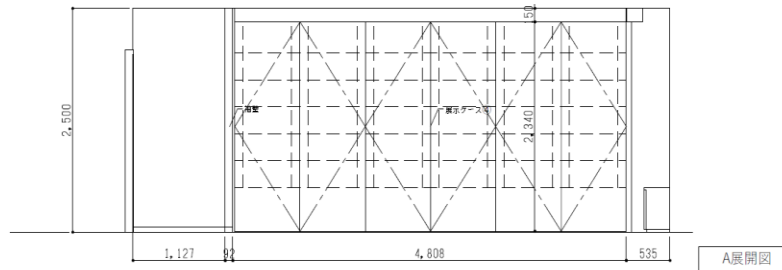


立面詳細図(展示室の出入口)

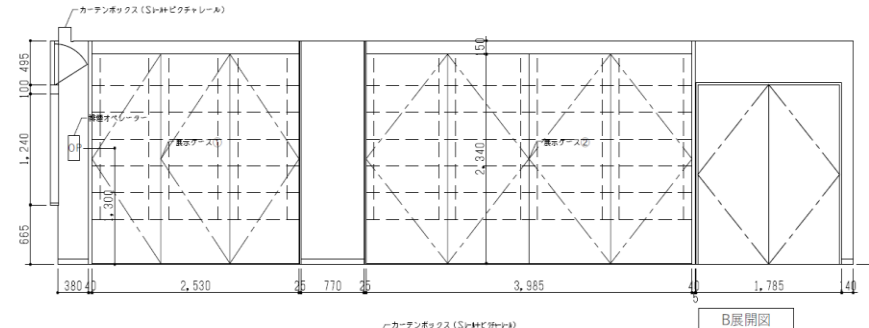
※変更の可能性があります



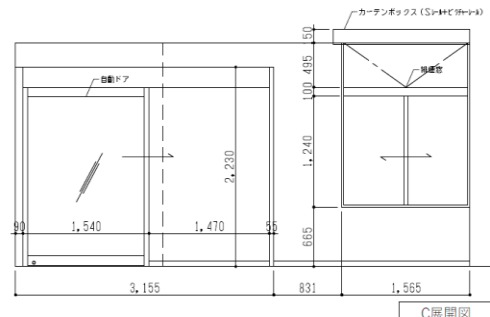
展示室平面図



A展開図

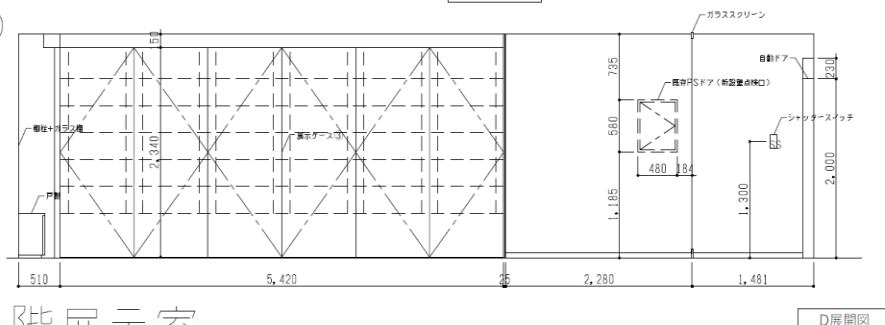


B展開図



C展開図

展示室	(不)	CH=2500 FL±0
天井	仕上: 若綿吸音板 t12 (黒色) 下地: LGS+GB-R t9.5	
廻縁	幅: (壁目)	
壁	仕上: ビニルクロス 下地: LGS+GB-R t12.5	
柱	巾木: ビニル H60	
床	仕上: Pタイル 300×300 下地: -	
備考	展示ケース1~4、カーテンボックス、ビクチャレール 壁点検口	



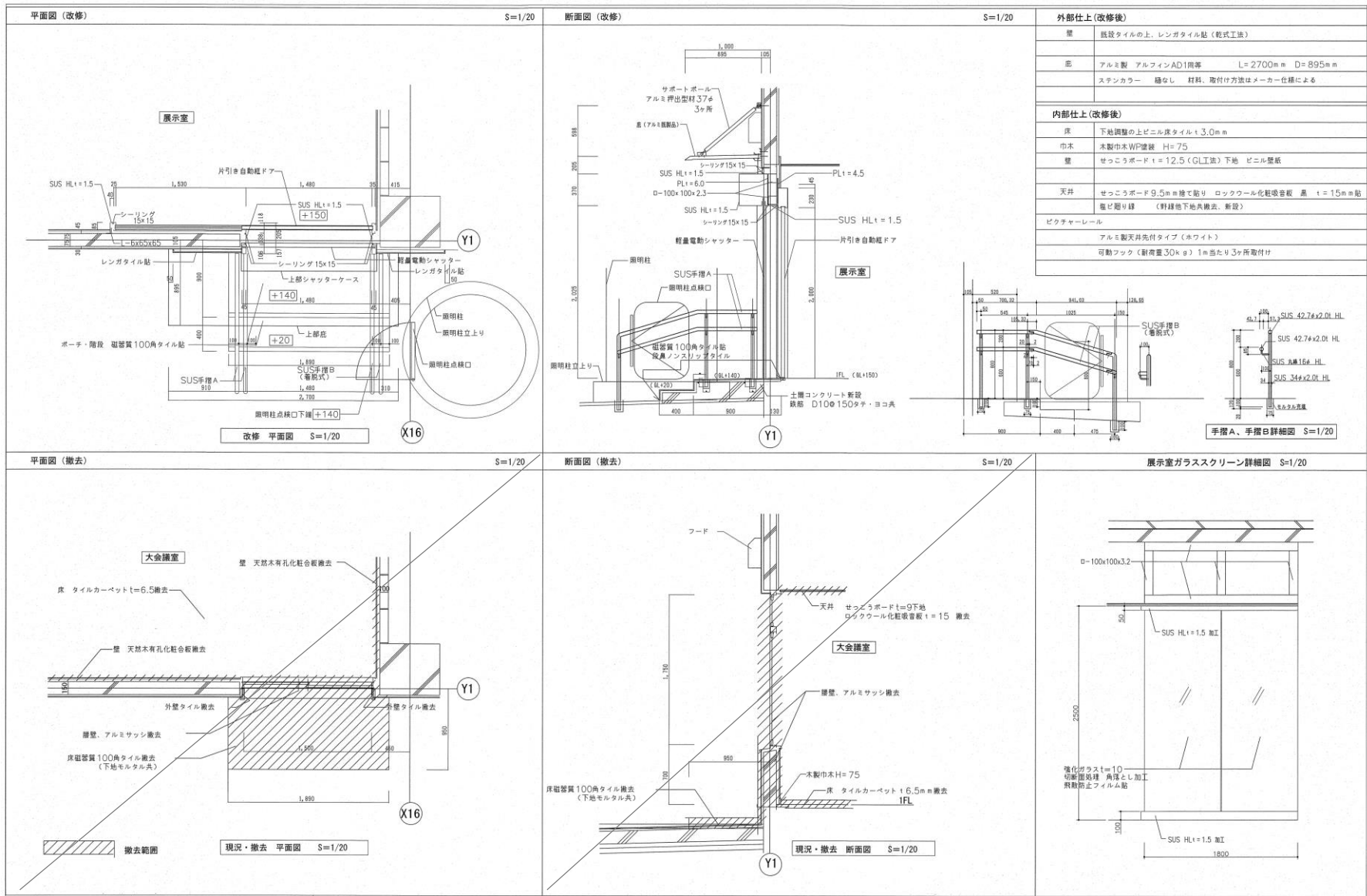
D展開図

1階展示室

1階展示室

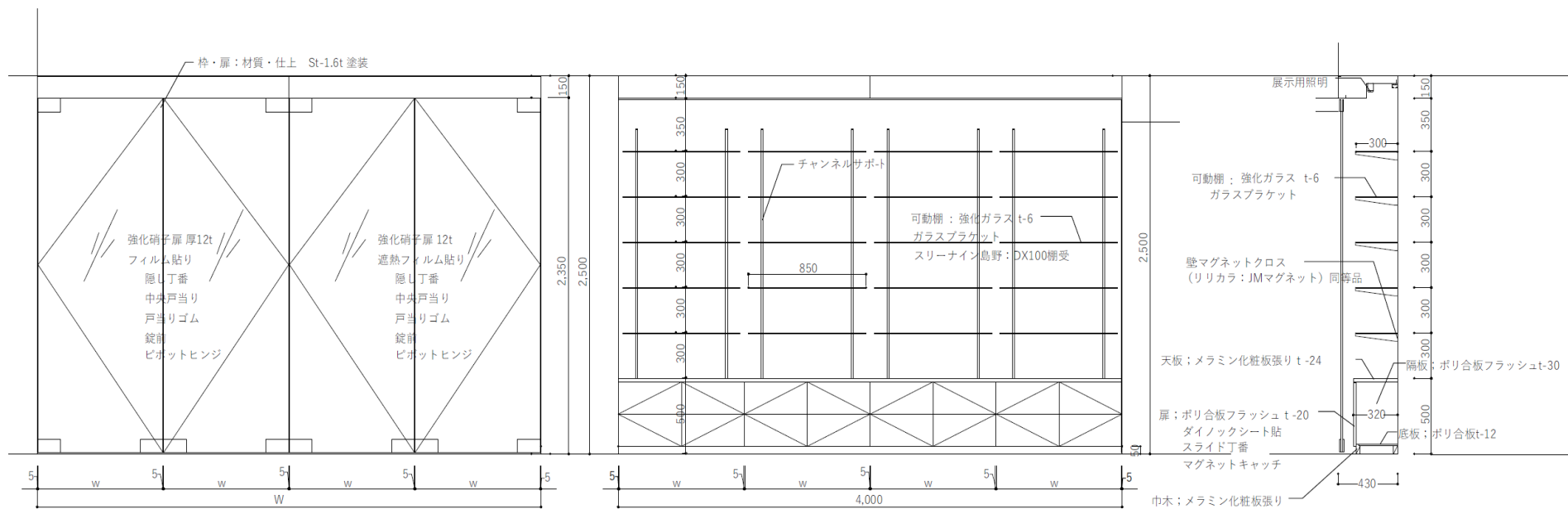
天井 黒系色、壁 白系色
床(ビニール床タイル) 色未定 (本業務契約前には決定する)

※変更の可能性があります



※変更の可能性がります

1階展示室外部出入口廻詳細図



展示ケース扉姿図

※W寸法は[平面図]による

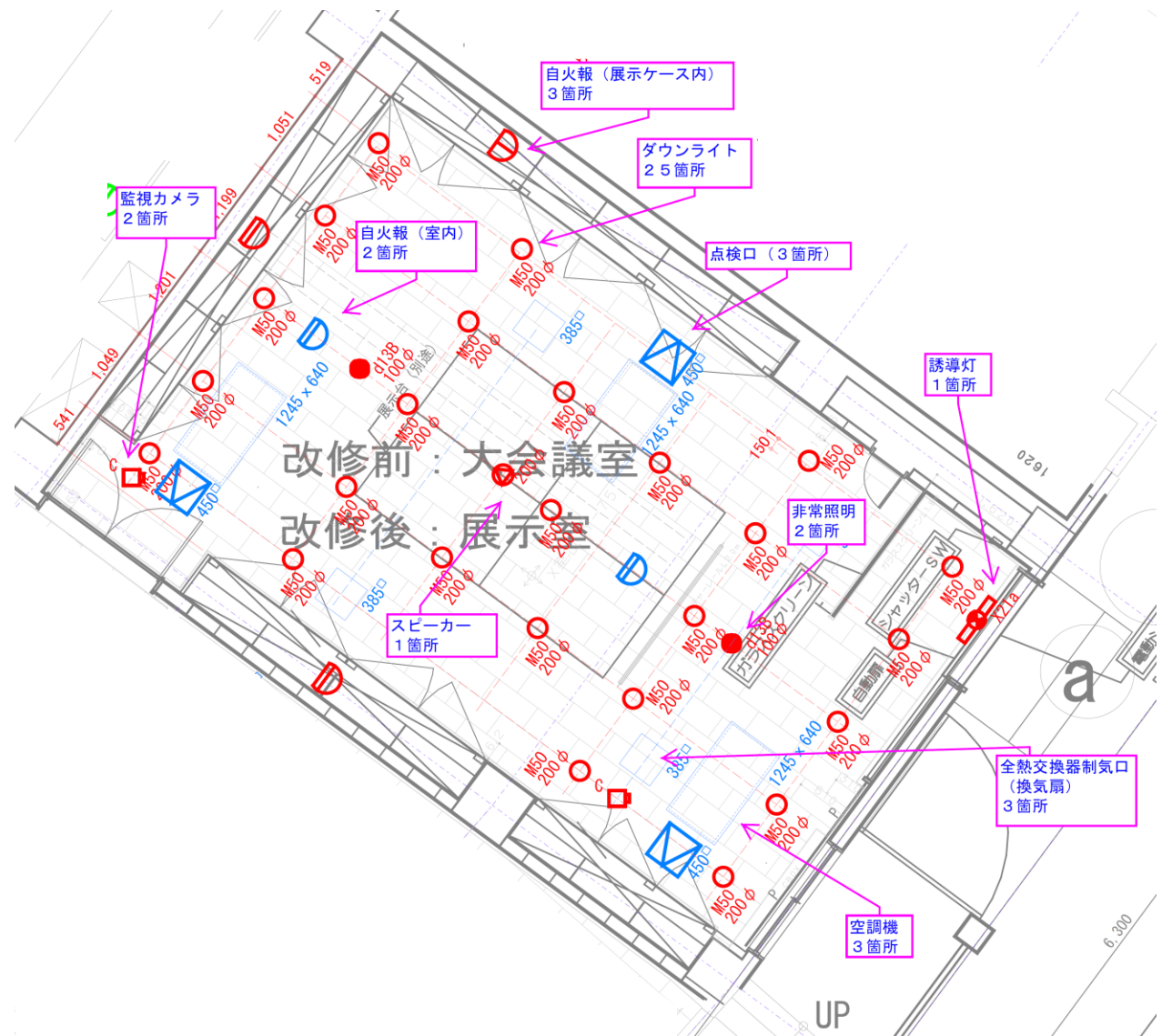
展示ケース姿図

断面図

※変更の可能性があります

展示ケース寸法一覧			
名称	W	w	棚列数
展示ケース1	2430	803	3
展示ケース2	3985	990	4
展示ケース3	5395	893	6
展示ケース4	4808	795	6

展示ケース詳細図



- 照明(ダウンライト)25箇所
 - 誘導灯 1箇所
 - 自火報(展示ケース内) 3箇所
 - 自火報(室内) 2箇所
 - スピーカー1箇所
 - 非常照明 2箇所
 - 自動火災報知器 赤半円
 - 監視カメラ 2箇所
 - 空調機(天井カセット型)(3箇所)
 - 換気扇(3箇所)
 - 天井点検口 (3箇所)
- ※変更の可能性があります

- 照明 調光機能あり
 - 空調フェース 黒系
- ※変更の可能性があります

自火報 (展示ケース内)
3箇所

ダウンライト
25箇所

監視カメラ
2箇所

自火報 (室内)
2箇所

点検口 (3箇所)

誘導灯
1箇所

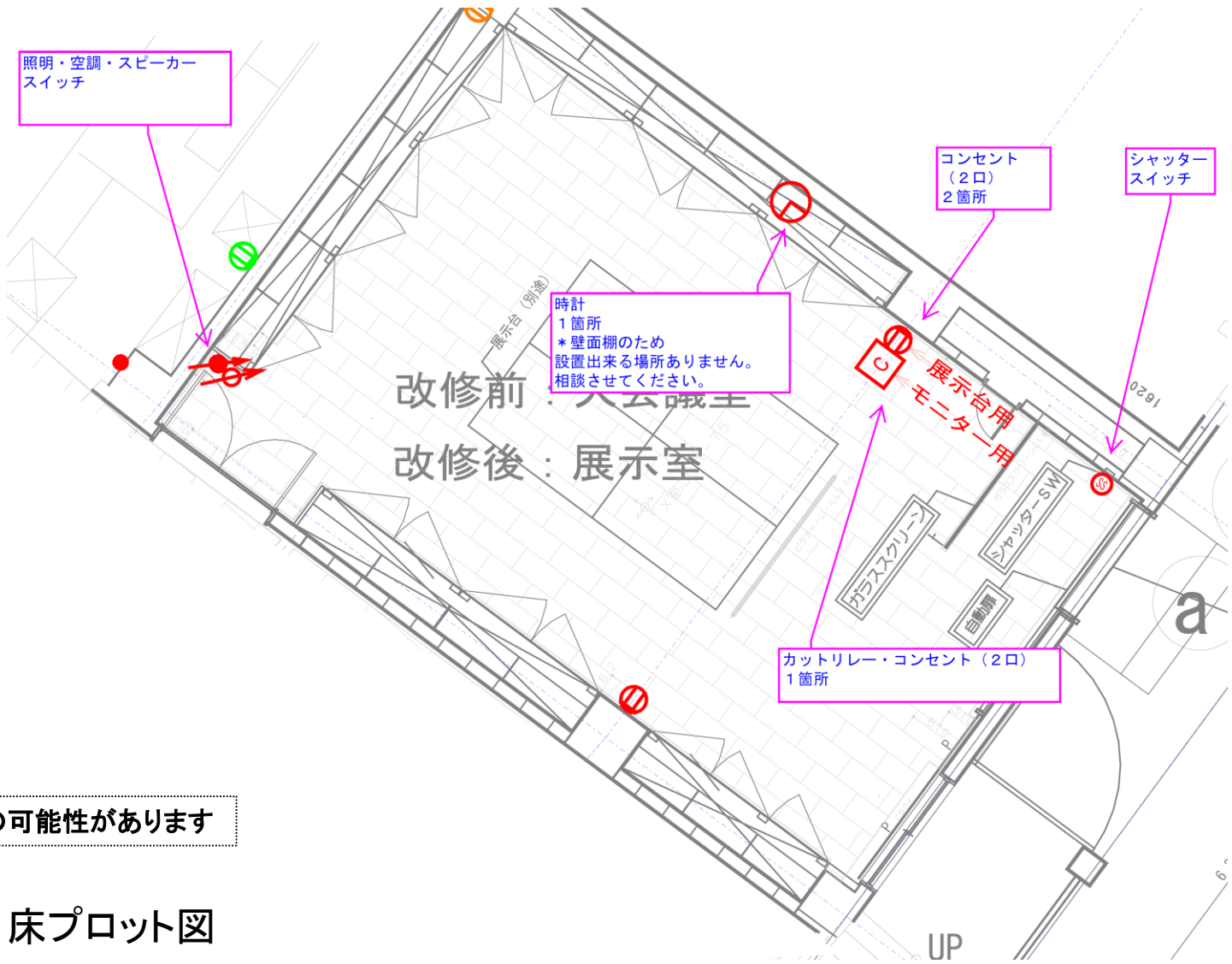
スピーカー
1箇所

非常照明
2箇所

全熱交換器制気口
(換気扇)
3箇所

空調機
3箇所

設備・天井プロット図



※変更の可能性があります

設備 床プロット図



展示室イメージ(あくまでイメージであり仕上色・照明・空調等設備の仕様・位置は実際と異なることがあります。天井は黒系色となります)



展示ケース見本(実際と異なることがあります)