

豊中市所蔵作品 一般貸出可能作品リスト

※記載の寸法（c m単位）は作品自体の大きさです。
額縁を含めた寸法ではありませんのでご注意ください。



AET-1 『方形の構図(1)』
高田恵以 116.5×116.5



AET-2 『方形の構図(3)』
高田恵以 116.5×116.5



AET-3 『方形の構図(4)』
高田恵以 116.5×116.5



AET-4 『方形の構図(5)』
高田恵以 116.5×116.5



AET-5 『実らざる対話(嫉妬)』
高田恵以 130.3×162



AET-6 『実らざる対話(会議)』
高田恵以 130.3×162



AET-7 『実らざる対話(達観)』
高田恵以 130.3×162



AET-8 『連帯なし』
高田恵以 130.3×162



AET-9 『対話のかたち(晨)』
高田恵以 130.3×162



AET-10 『実らざる対話』
高田恵以 97×130.3



AET-11 『方形のかたち』
高田恵以 145.5×145.5



AET-12 『構図 A』
高田恵以 116.7×91



AET-13 『変貌 A』
高田恵以 117×80



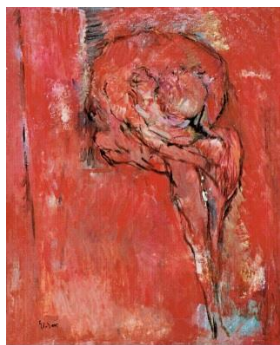
AET-14 『構図 B』
高田恵以 117×80



AET-15 『変貌 B』
高田恵以 100×80



AET-16 『人々の場所』
高田恵以 130.3×162



AET-17 『赤のかたち』
高田恵以 100×80



AET-15 『変貌』
高田恵以 91×72.7



AET-16 『二つの椅子』
高田恵以 116.7×91



AHN-1 『薩摩堀 薄田隼人物見松』
野村廣太郎 33.5×44.5



AHN-2 『四ツ橋の冬景色』
野村廣太郎 24.5×41



AHN-3 『萩の寺の月見(北野付近)』
野村廣太郎 33.5×44.5



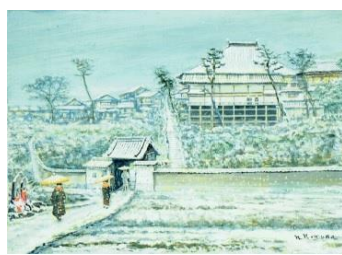
AHN-4 『桜の宮の花見の宴』
野村廣太郎 27.5×41



AHN-5 『高津の梅屋敷』
野村廣太郎 33.5×44.5



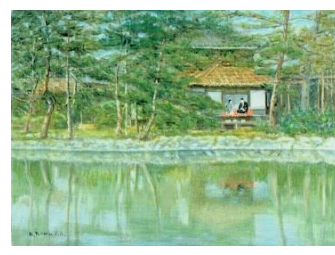
AHN-6 『中寺坂の石畳』
野村廣太郎 33.5×44.5



AHN-7 『新清水寺の観雪』
野村廣太郎 33.5×44.5



AHN-8 『中之島大阪ホテルと堂島川』
野村廣太郎 27.5×41



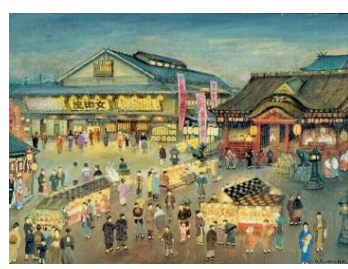
AHN-9 『住吉公園の老松茶亭』
野村廣太郎 33.5×44.5



AHN-10 『今宮神社十日戎の宝恵駕籠』
野村廣太郎 33.5×44.5



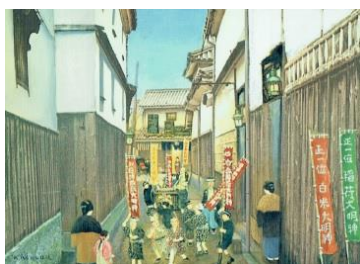
AHN-11 『船場問屋街の鯉幟り』
野村廣太郎 33.5×44.5



AHN-12 『御霊神社と文学座』
野村廣太郎 33.5×44.5



AHN-13 『住吉神社の御田植祭』
野村廣太郎 33.5×44.5



AHN-14 『天満蔵路地の子供稲荷祭』
野村廣太郎 33.5×44.5



AHN-15 『道修町の神農祭』
野村廣太郎 33.5×44.5



AHN-16
『造幣局の八重桜と通り抜け』
野村廣太郎 24.5×33.5

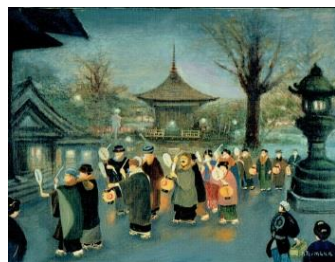


AHN-17
『生国魂神社お渡り武者行列』
野村廣太郎 33.5×44.5



AHN-18『堂島川天神祭船渡御』

野村廣太郎 33.5×44.5



AHN-19『阿弥陀池の寒行』

野村廣太郎 32×41



AHN-20『四天王寺の境内の視きからくり』

野村廣太郎 33.5×44.5



AHN-21『西横堀川のボラ釣り』

野村廣太郎 28×45.5



AHN-22『船場年末のもちつき』

野村廣太郎 27.5×41



AHN-23『新町九軒の桜』

野村廣太郎 27.5×41



AHN-24『道頓堀の芝居茶屋』

野村廣太郎 28×41



AHN-25『大阪城摩の生国魂祭』

野村廣太郎 33.5×44.5



AHN-26『旧御堂筋のお正月』

野村廣太郎 33.5×44.5



AHN-27『ルナパークと通天閣』

野村廣太郎 33.5×44.5



AHN-28『茶白山古墳遠望』

野村廣太郎 32×41



AHN-29『中之島大名屋敷』

野村廣太郎 33.5×44.5



AHN-30『天神祭御渡乗船』

野村廣太郎 32×41



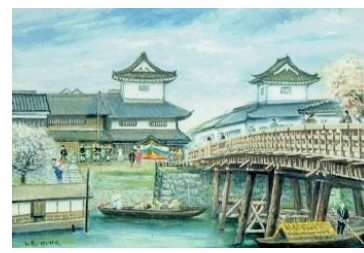
AHN-31『生国魂神社雪見舞台』

野村廣太郎 27.5×41



AHN-32『玉造稻荷の生駒山眺望』

野村廣太郎 33.5×44.5



AHN-33『高麗橋の櫓番所』

野村廣太郎 27.5×41



AHN-34『高津宮舞台の雪見』

野村廣太郎 27.5×41



AHN-35『北御堂さんと鳩』

野村廣太郎 33.5×44.5



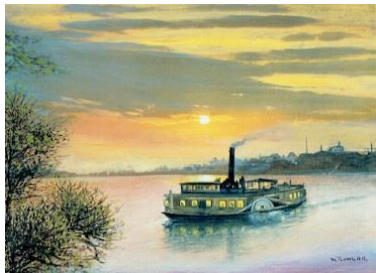
AHN-36『大阪城内の巨石』

野村廣太郎 27.5×41



AHN-37『淀川三川合流』

野村廣太郎 27.5×41



AHN-38 『朝の淀川に走る外輪船』

野村廣太郎 33.3×44.5



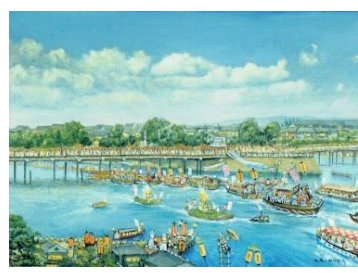
AHN-39 『桜宮造幣局』

野村廣太郎 33.3×44.5



AHN-40 『天神橋の外輪船』

野村廣太郎 24×33.5



AHN-41

『山崎の鼻天神祭のお迎え船団』
野村廣太郎 33.3×44.5



AHN-42 『橋本の廓(八幡付近)』

野村廣太郎 27.5×41



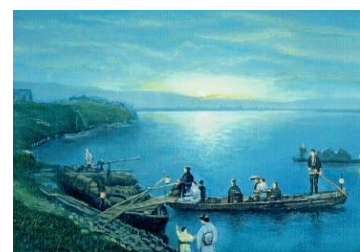
AHN-43 『淀川の堤防(江口付近の冬)』

野村廣太郎 33.5×44.5



AHN-44 『江の子島府庁舎水景』

野村廣太郎 33.5×44.5



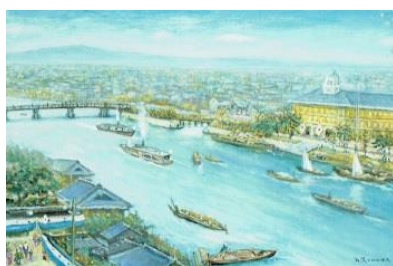
AHN-45 『淀川の納涼船(源八橋上流)』

野村廣太郎 24.5×33.5



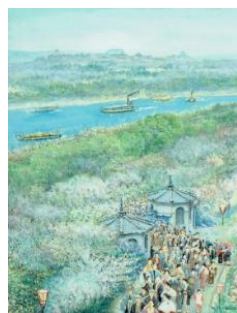
AHN-46 『府庁舎前の遊覧船』

野村廣太郎 24.5×33.5



AHN-47 『堂島川北天満の正月風景』

野村廣太郎 27.5×41



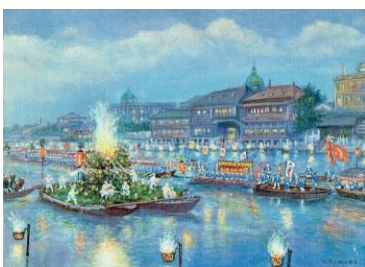
AHN-48 『造幣局より大阪城を望む』

野村廣太郎 41.5×32



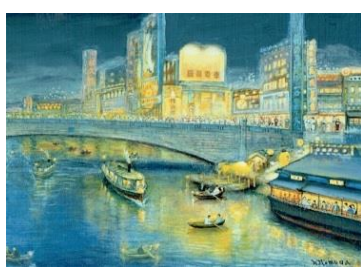
AHN-49

『湊の鐘が鳴る市庁舎風景』
野村廣太郎 33.5×44.5



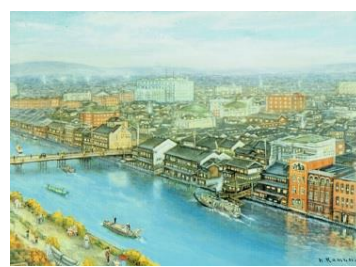
AHN-50 『天神祭大かがり火船』

野村廣太郎 33.5×44.5



AHN-51 『道頓堀の夜景』

野村廣太郎 33.5×44.5



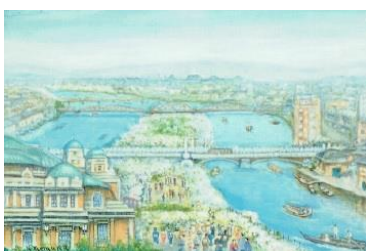
AHN-52 『大正時代の船場慕情』

野村廣太郎 33.5×44.5



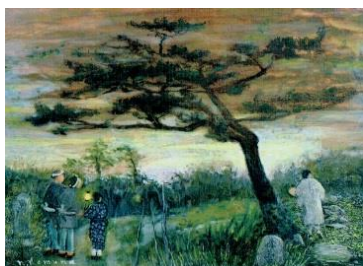
AHN-53 『難波橋の雪景風情』

野村廣太郎 32×41



AHN-54 『中之島桜花春日』

野村廣太郎 27.5×41



AHN-55 『島熊山の唐傘の松(秋)』

野村廣太郎 38×44.5



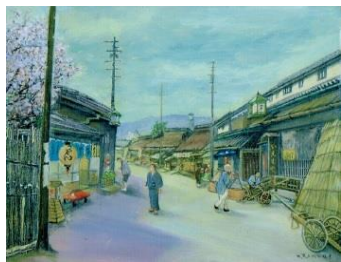
AHN-56 『芦田ヶ池の夕景(夏)』

野村廣太郎 41×53



AHN-57 『洲到止の婚礼荷送り』

野村廣太郎 53×72.5



AHN-58 『能勢街道の春(岡町付近)』

野村廣太郎 41.5×53



AHN-59 『庄内田植え風景(梅雨)』

野村廣太郎 45.5×60.5



AHN-60 『螢池のホタル狩り夜景(夏)』

野村廣太郎 46×60.5



AHN-61 『萩の寺前延命橋雨情』

野村廣太郎 46×60.5



AHN-62 『曹洞宗東光院の萩園』

野村廣太郎 45.5×60.5



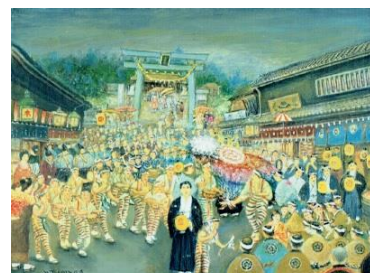
AHN-63 『庄内田地の灌漑用水車』

野村廣太郎 46×60.5



AHN-64 『豊中目抜き通の初期』

野村廣太郎 38×44.5



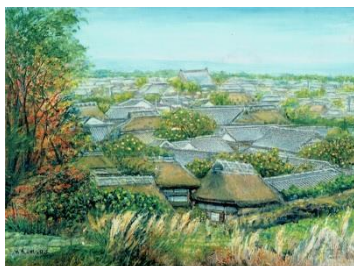
AHN-65 『原田神社前獅子神事』

野村廣太郎 46×60.5



AHN-66 『岡町商家の店舗(冬)』

野村廣太郎 38×44.5



AHN-67 『原田城址より見る原田村』

野村廣太郎 46×60.5



AHN-68

『麻田藩陣屋付近の大同川雨情』

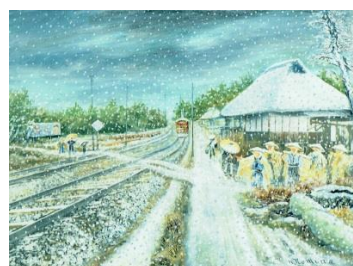
野村廣太郎 46×60.5



AHN-69

『上新田村の秋祭り神輿』

野村廣太郎 53×73



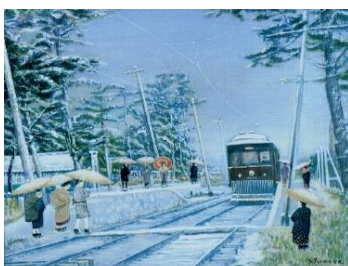
AHN-70 『阪急線原田の踏切りの雪』

野村廣太郎 46×60.5



AHN-71 『阪急蛍池駅付近』

野村廣太郎 27.5×41



AHN-72 『阪急岡町駅の初期』

野村廣太郎 41×53



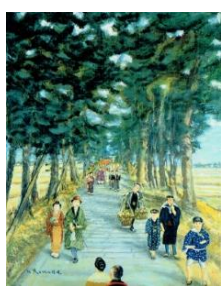
AHN-73 『天竺川の緑地河原』

野村廣太郎 53×73



AHN-74 『豊中近郊能勢トンネルの雪』

野村廣太郎 53×73



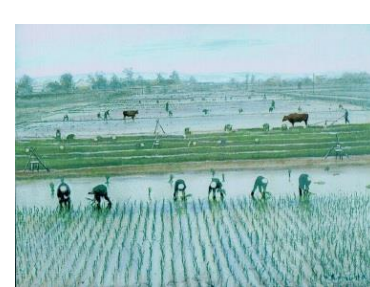
AHN-75 『豊中春日神社松並木参道』

野村廣太郎 41×32



AHN-76 『服部天神社の稚児行列』

野村廣太郎 41×53



AHN-77 『思い出の農村風景』

野村廣太郎 41×53



AHN-78 『東豊中の桜並木(春)』

野村廣太郎 38×44.5



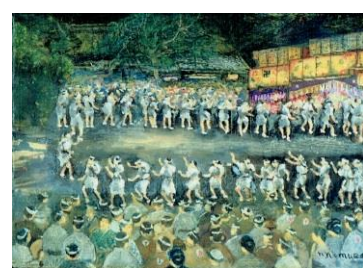
AHN-79 『豊中岡町付近の昼店(秋)』

野村廣太郎 38×44.5



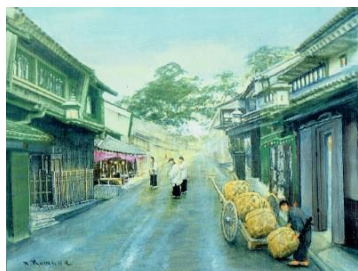
AHN-80 『雪の待兼山浪高生の服装』

野村廣太郎 38×44.5



AHN-81 『中豊島村の盆踊り(秋)』

野村廣太郎 24.5×35.5



AHN-82 『岡町よりの伊丹街道(秋)』

野村廣太郎 41×53



AHN-83 『大雨の野廻り(夏)』

野村廣太郎 46×60.5



AHN-84 『農家の台所の間(春)』

野村廣太郎 32×41.5



AHN-85 『長光寺村の釣り池』

野村廣太郎 38×44.5



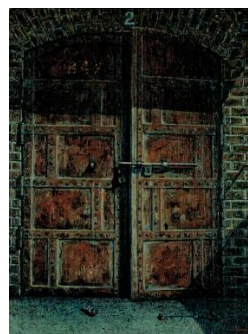
AHN-86 『箕面電車の梅田駅と豊中』

野村廣太郎 32×41



AII-01 『サンマルタン運河』

今村市久 100号



AJK-01 『赤い扉』

児玉順平 130×97



AKE-01 『白い壁の建物』

江原幸一 112×145.5



AKK-01 『異人館』

狩野晃一 60号



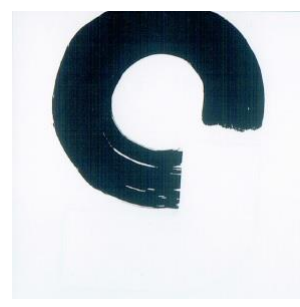
AKM-01 『街角夕景』

村田耕作 91×116.5



AKN-01 『作品A』

西山康三郎 100号



AKN-02 『コンポジション』

西山康三郎 90×90



AKNA-01 『アレキサンダー3世橋』

納富国郎 112×145.5



AMS-01 『バラ』

進藤守彦 53×45.5



AMT-07 『蓮池』

高橋雅子 60号



AMY-01 『今語り '75-II』

山本正彦 163×116



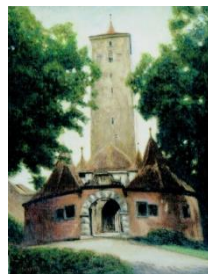
ARA-01 『和』

有本亮正 120×120



ARA-02 『サブジェクト』

有本亮正 50号



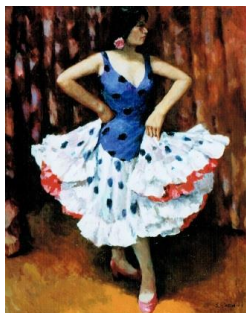
ARY-01 『ローテンブルクの城門』

上嶋龍 65.5×50



ASI-01 『生』

稲井誠一 91×116.5



ASKA-01 『舞台へ』

小溪住久 116.5×91



ASY-01 『青い情景』

米田整弘 64×72



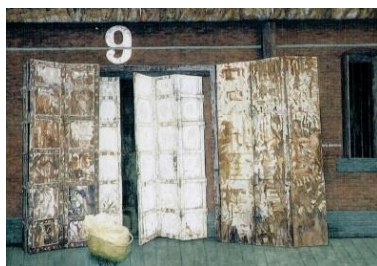
ATI-01 『ローマ郊外』

伊原桃李 145.5×112



ATY-01 『通り抜け』

山榎恒子 50号



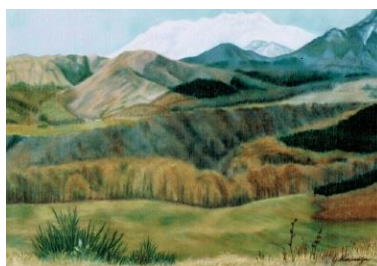
ATY-02 『横浜の古倉庫』

山榎恒子 60号



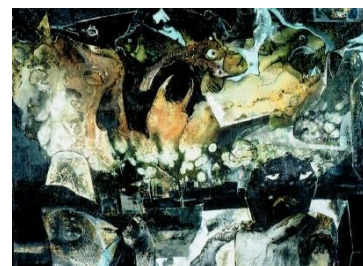
AYI-1 『つどい』

泉地靖雄 130×130



AYK-01 『11月の大山』

越水ユリ 66.5×95.5



AYM-01 『第17番目の戒め(炎上)』

増地保男 123×162



AHO-01 『私的空間の構図』

岡田博幸 130.5×162



AYM II-01 『古都』

増田優子 145.5×112



AAS-01 題名不詳

猿橋秋雄



AMM-01 『幽玄』

松崎守



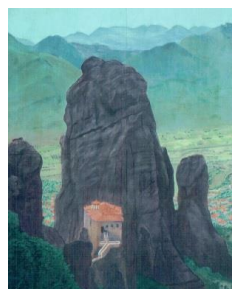
BKH-01 『朝』

細見香都子 100号



BKK-01 『瀑』

神谷かおる 50号



BMK II-01 『メテオラ』

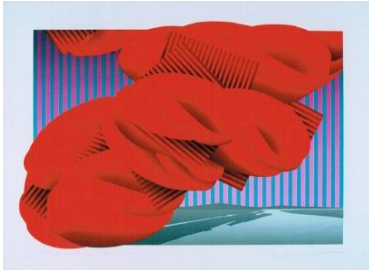
古角みよ子 162×130.5



CMF-02

『Landscape-Privately No.47』

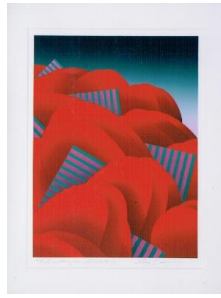
福田将裕 130.5×162



CMF-05

『Landscape-Privately No.52』

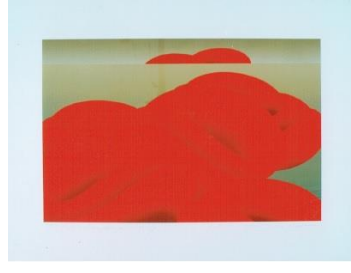
福田将裕 97×120



CMF-06

『Landscape-Privately No.53』

福田将裕 59×46.5



CMF-07

『Landscape-Privately No.54』

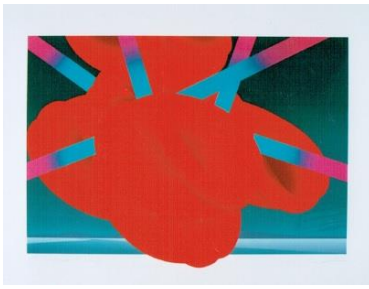
福田将裕 97×120



CMF-08

『Landscape-Privately No.55』

福田将裕 97×120



CMF-09

『Landscape-Privately No.56』

福田将裕 97×120



CMF-10

『Landscape-Privately No.57』

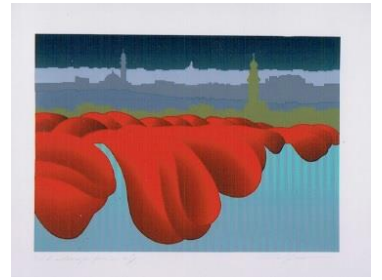
福田将裕 97×120



CMF-11

『See-Privately』

福田将裕 97×120



CMF-12 『Landscape-Privately
(エジプトからの脱出)』

福田将裕 50×70



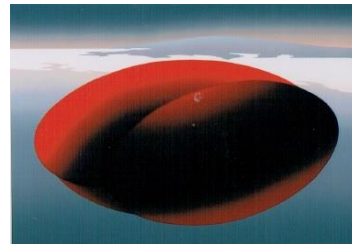
CMF-13『HEART-TRANSPLANT I』

福田将裕 55×79



CMF-14『HEART-TRANSPLANT II』

福田将裕 55×79



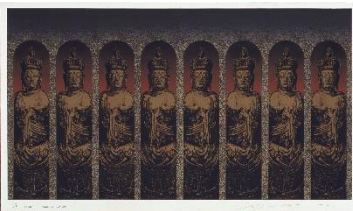
CMF-15『Landscape-Privately No.29』

福田将裕 82×117



CMF-16『Landscape Privately』

福田将裕 78×122.5



CMF-17 『邂逅 (KAIGO)』

福田将裕 77×130



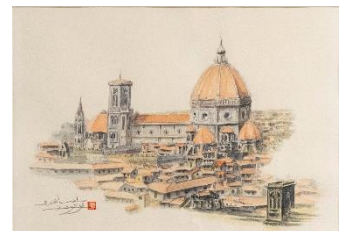
CMF-18 『IN IGUAÇU-SETTLER』

福田将裕 55×79



CMF-19 『美術館にて -IN MUSEUM-』

福田将裕



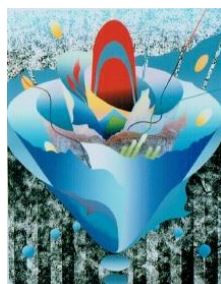
CMF-20 『フィレンツェ』

福田将裕



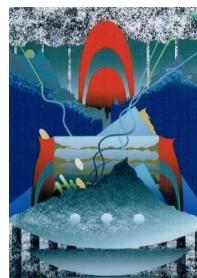
CTI-01『創造されるものたち No.7』

井崎敏彦 72.3×103



CTI-02『創造されるものたち No.12』

井崎敏彦 103×72.3



CTI-03『創造されるものたち No.15』

井崎敏彦 103×72.3



CTI-04『創造されるものたち No.16』

井崎敏彦 103×72.3



CTI-05

『創造されるものたち No.17』

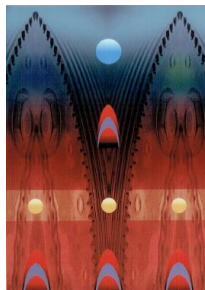
井崎敏彦 103×72.3



CTI-06

『創造されるものたち No.18』

井崎敏彦 103×72.3



CTI-07

『(仮) 創造されるものたち No.3』

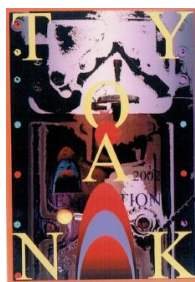
井崎敏彦 103×72.3



CTI-08

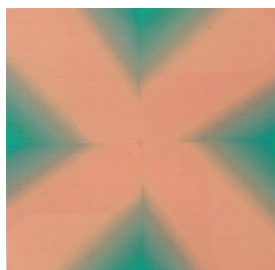
『(仮) 創造されるものたち No.1』

井崎敏彦 103×72.3



CTI-09 『(仮) 創造されるものたち No.2』

井崎敏彦 103×72.3



CTI-10 『風車』

井崎敏彦 100×100



CTT-01 『Fine spectacle-02』

戸ロツトム 103×72.3



CTT-02 『Joyful spectacle-01』

戸ロツトム 72.3×103



CTT-03 『Joyful spectacle-03』

戸ロツトム 72.3×103



CTT-04 『Once for all -02』

戸ロツトム 103×72.3



CTT-05 『Dialogue-202』

戸ロツトム 103×72.3



CTT-06 『Dialogue-301』

戸ロツトム 103×72.3



CTT-07 『Dialogue-502』

戸ロツトム 103×72.3



CTT-08 『Dialogue-503』

戸ロツトム 103×72.3



CTT-09 『Dialogue-504』

戸ロツトム 103×72.3



CTT-10 『Dialogue-506』

戸ロツトム 103×72.3



CTT-11 『Dialogue-509』

戸ロツトム 103×72.3



CTT-12 『Dialogue-511』

戸ロツトム 103×72.3



CTT-13 『Positive reality-01』

戸ロツトム 103×72.3



CTT-14 『Pleasant future-01』

戸ロツトム 103×72.3



CTT-15 『Joyful time-01』

戸ロツトム 103×72.3



CTT-16 『Pleasant future-02』

戸ロツトム 103×72.3



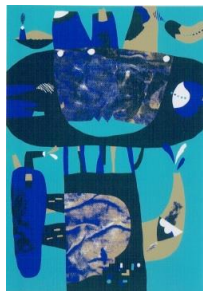
CTT-17 『DESIRAABLE MOVEMENT』

戸ロツトム 103×72.3



CTT-18 『Dialogue-507』

戸ロツトム 103×72.3



CTT-19 『MEMORABLE TREE』

戸ロツトム 103×72.3



CTT-20 『Dialogue-S10』

戸ロツトム 103×72.3



CTT-21 『FLYING TIME-101』

戸ロツトム 103×72.3



CYO-01 『EXISTENCE-POINT, 1.02』

呉二良 94×63.5



CIY-01 『Nest-61』

任英宰



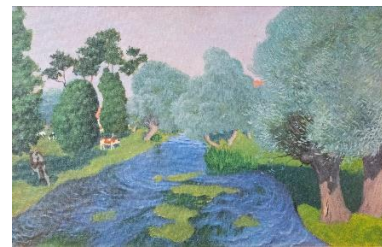
CIY-02 『Nest-33』

任英宰



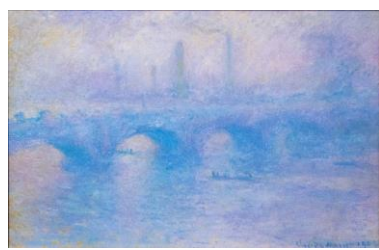
X-01 『林の中の池』

ガミユ・コロウ（複製）60.6×50



X-02 『ノルマンディ風景』

フェリックス・ヴァロトン（複製）45.5×65.2



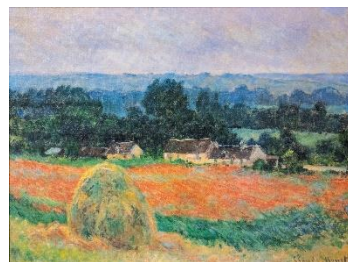
X-03 『ウォータール(霧の効果)』

クロード・モネ（複製）45.5×65.2



X-04 『庭の女(サンタ・ドレス)』

クロード・モネ（複製）53×41



X-05 『ジベルニイの干し草』

クロード・モネ（複製）60.6×45.5



X-06 『鞭をもつ子供』

オーギュスト・ルナール（複製）72.7×53



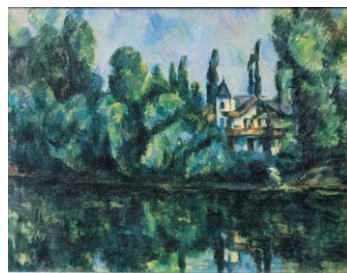
X-07 『花』

ポール・セザンヌ（複製）60.6×50



X-08 『サント・ヴィクトワール山』

ポール・セザンヌ（複製）53×65.2



X-09 『マルヌ河畔』

ポール・セザンヌ（複製）53×41



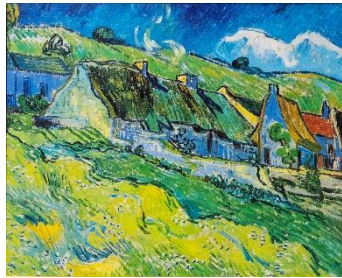
X-10 『セーヌ河畔の村』

アルフレッド・シスレー（複製）60.6×45.5



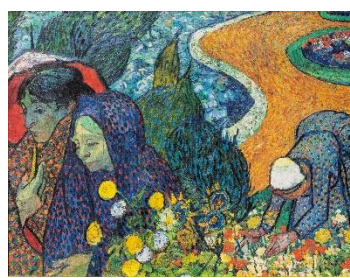
X-11 『ライラックの茂み』

ヴァン・ゴッホ (複製) 65.2×53



X-12 『藁葺き小屋』

ヴァン・ゴッホ (複製) 65.2×53



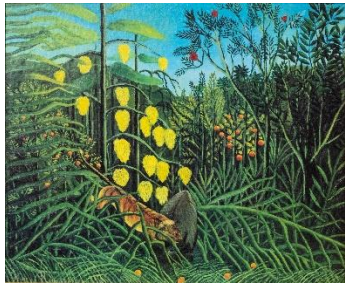
X-13 『エッテンの庭の思い出』

ヴァン・ゴッホ (複製) 53×41



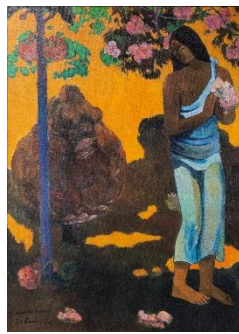
X-14 『リュクサンブール公園』

アンリ・ルソー (複製) 50×60.6



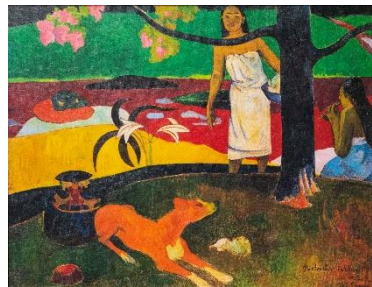
X-15 『熱帯林・牡牛と闘う虎』

アンリ・ルソー (複製) 50×60.6



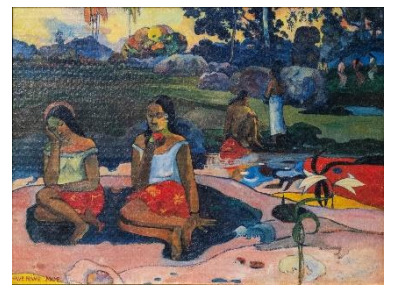
X-16 『マリアの月』

ポール・ゴーギャン (複製) 72.7×53



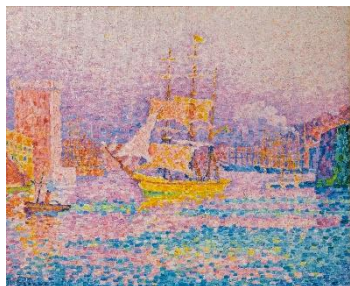
X-17 『タヒチの牧歌』

ポール・ゴーギャン (複製) 50×65.2



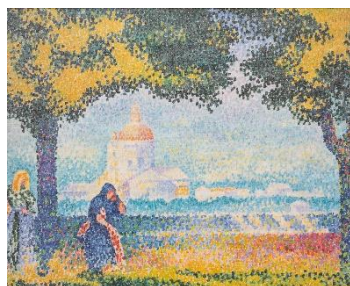
X-18 『聖なる春(甘き夢)』

ポール・ゴーギャン (複製) 45.5×60.6



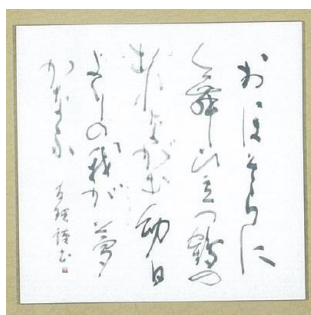
X-19 『マルセイユ港』

ポール・シニャック (複製) 60.6×45.5



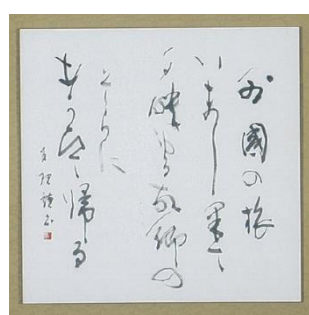
X-20 『サンタ・マリア・テリ・アンジェリ聖堂』

エドモンド・クロス (複製) 65.2×50



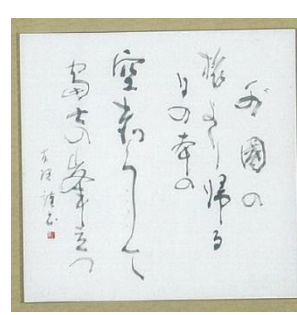
DYS-01 『おほ空に』

佐藤友理 88×88



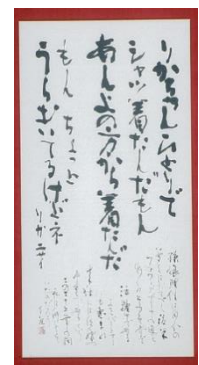
DYS-02 『がいこくの旅』

佐藤友理 88×88



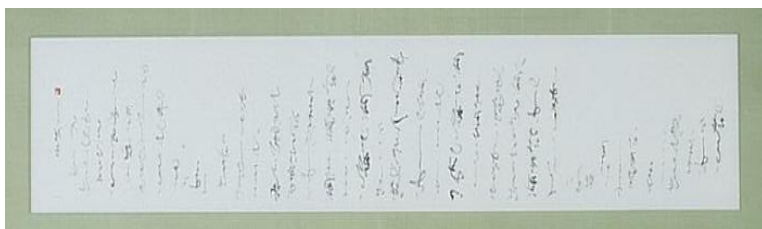
DYS-03 『がいこくの旅より』

佐藤友理 88×88



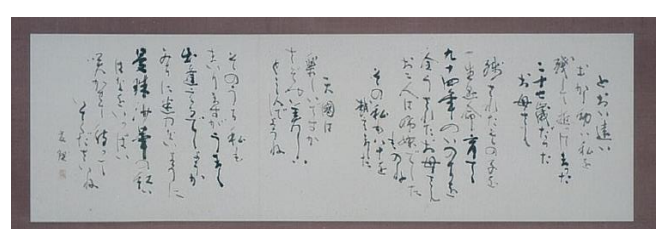
DYS-09 『リカちゃん』

佐藤友理 150×90



DYS-04 『落葉松』

佐藤友理 80×240



DYS-07 『母二人』

佐藤友理 80×240



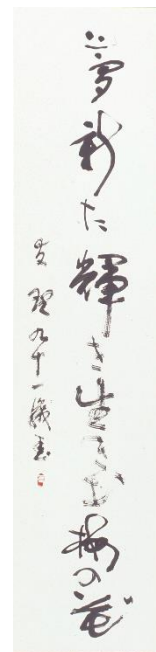
DYS-05 『六十余年』
佐藤友理 300×80



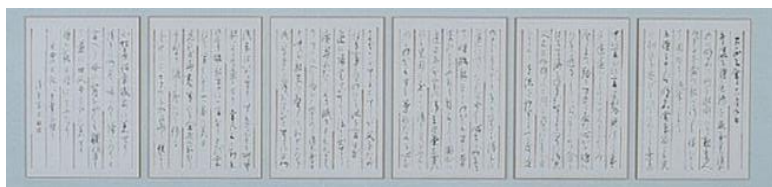
DYS-06 『汐の香や』
佐藤友理 300×80



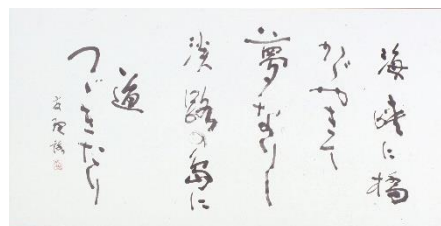
DYS-08 『曼殊沙華』
佐藤友理 300×75



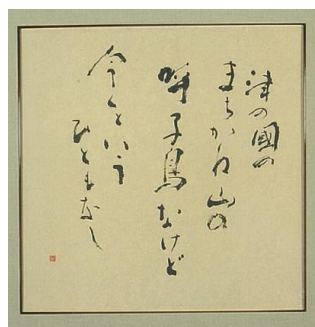
DYS-12 『夢新た・・・』
佐藤友理



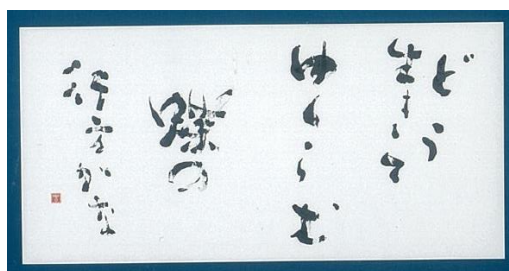
DYS-10 『母の日記』 佐藤友理 70×240



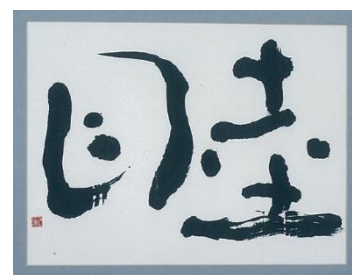
DYS-11 『海』 佐藤友理



DYY-01 『津の国のまちなか山の...』
安井陽春 69.5×69.5



DYY-02 『どう生きてゆくらむ...』
安井陽春 63×129



DYY-03 『睦』
安井陽春 41×56