

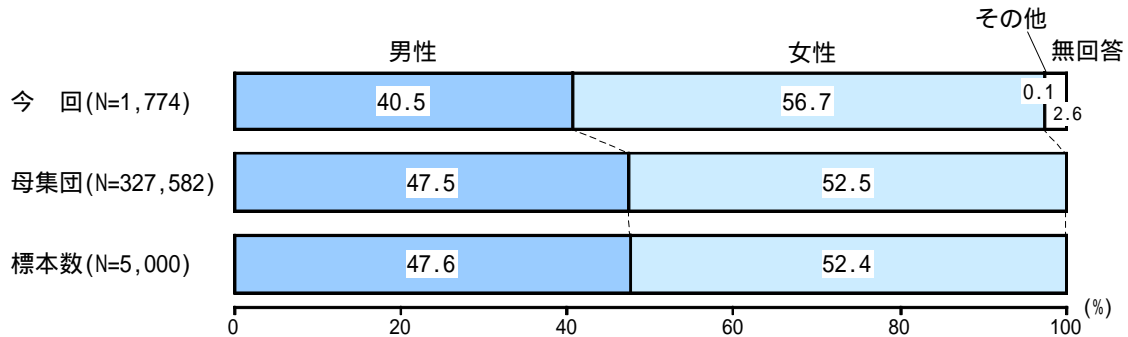
調查結果

調査結果

1. 回答者の属性

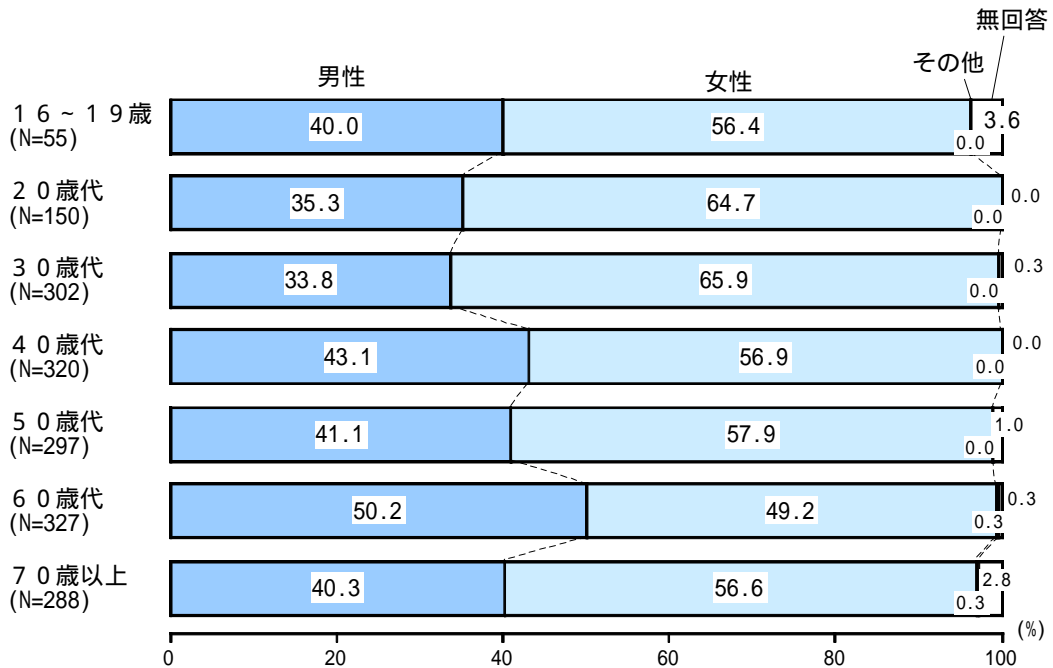
(1) 性別

【図1-1 性別】



回答者の性別は、「男性」が40.5%、「女性」が56.7%で、女性のほうが16.2ポイント多くなっている。(図1-1)

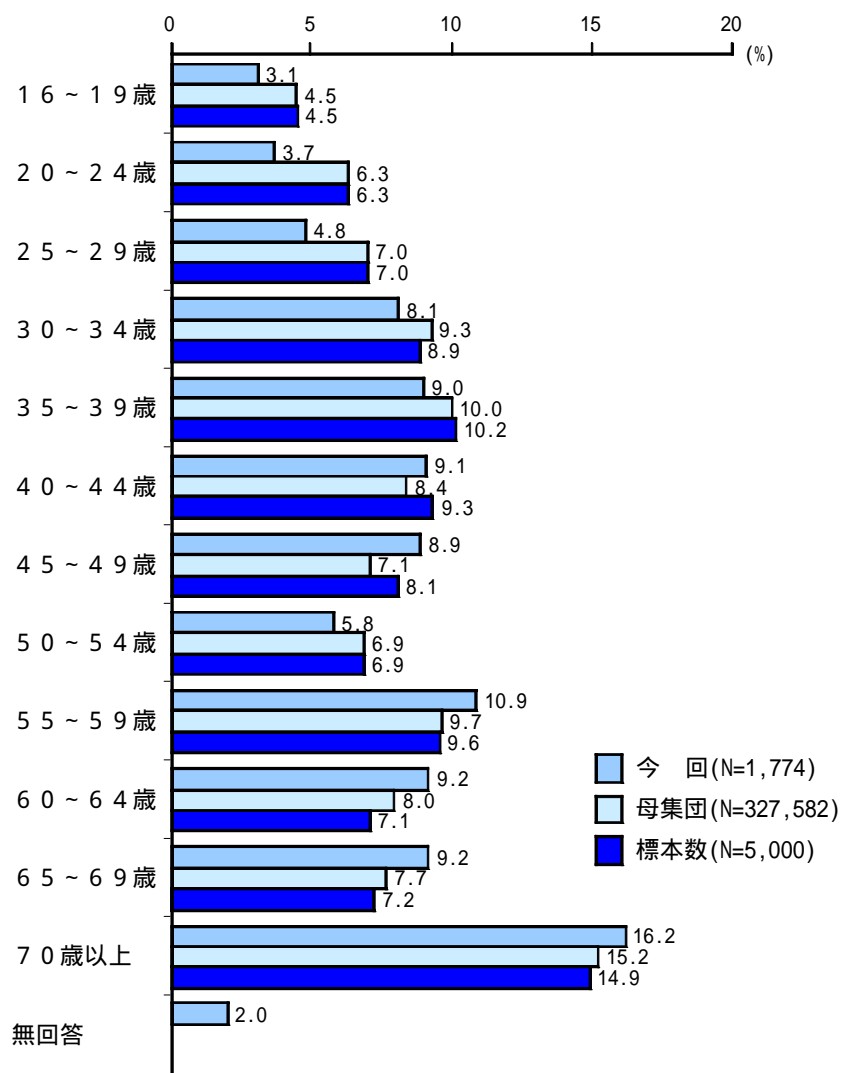
【図1-1-1 年齢別 性別】



年齢別に見ると、「男性」は60歳代が50.2%で最も高く、「女性」は30歳代が65.9%で最も高くなっている。(図1-1-1)

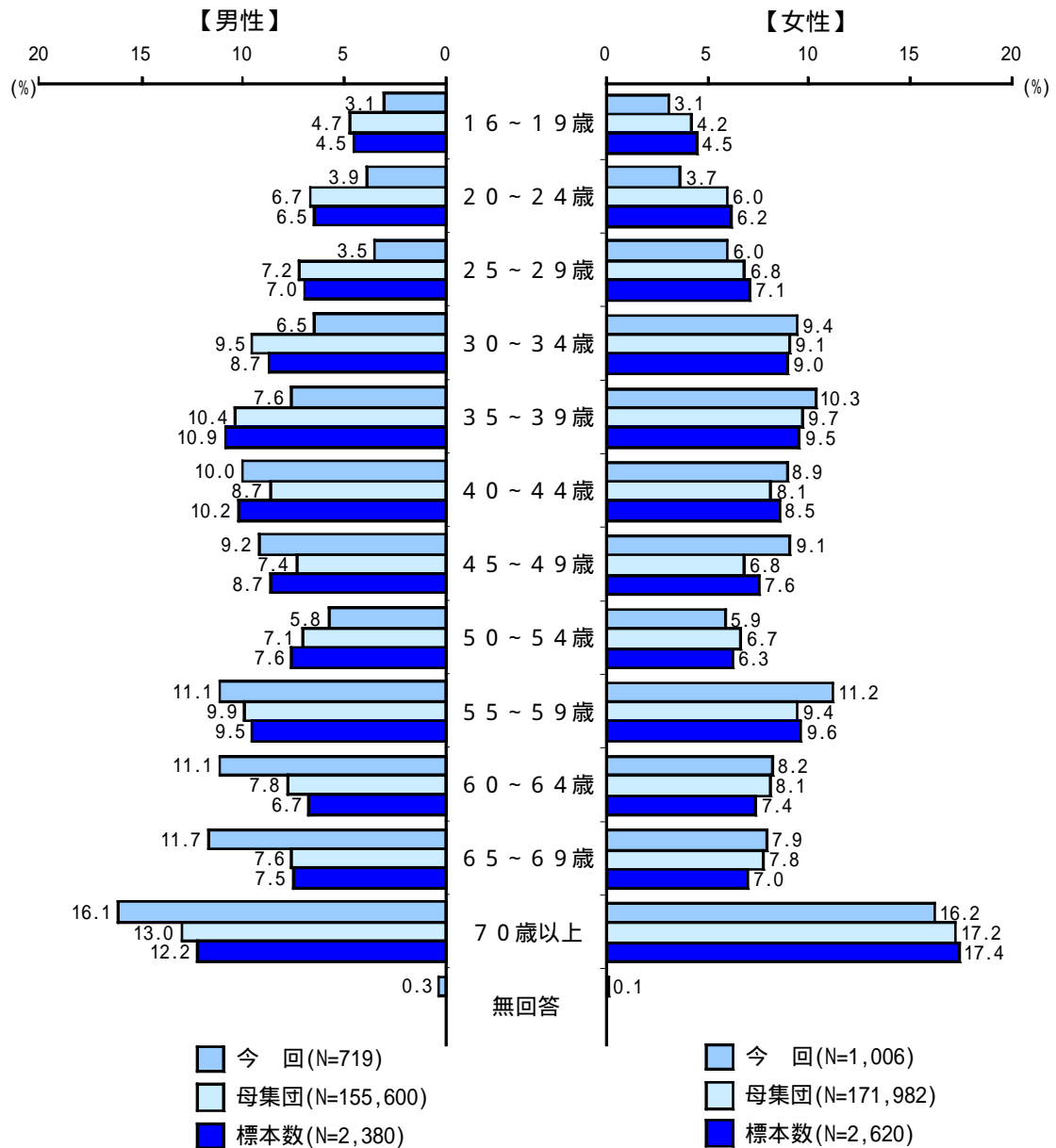
(2) 年齢

【図1 - 2 年齢】



回答者の年齢は、「70歳以上」が16.2%で最も多く、次いで「55～59歳」が10.9%、「60～64歳」、「65～69歳」が共に9.2%で続いている。(図1 - 2)

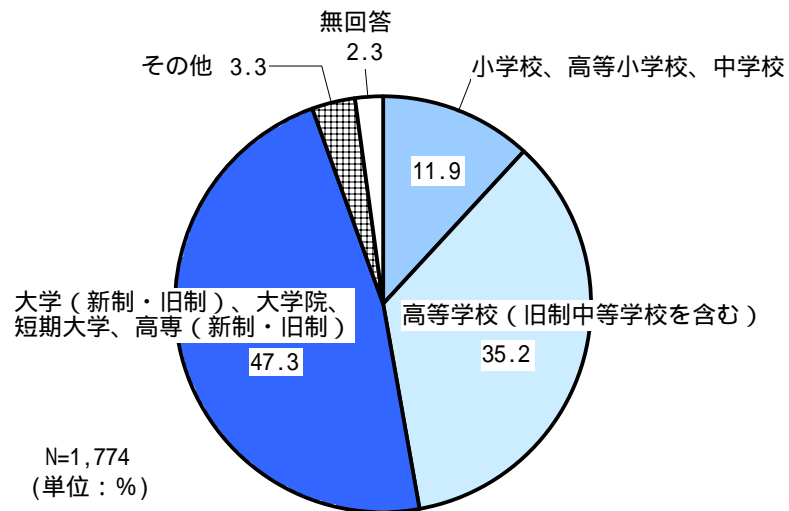
【図1 - 2 - 1 性別 年齢】



性別に見ると、男女とも「70歳以上」(男性16.1%、女性16.2%)が最も多くなっており、次いで男性は「65~69歳」(11.7%)、女性は「55~59歳」(11.2%)が続いている。(図1 - 2 - 1)

(3) 最終学歴

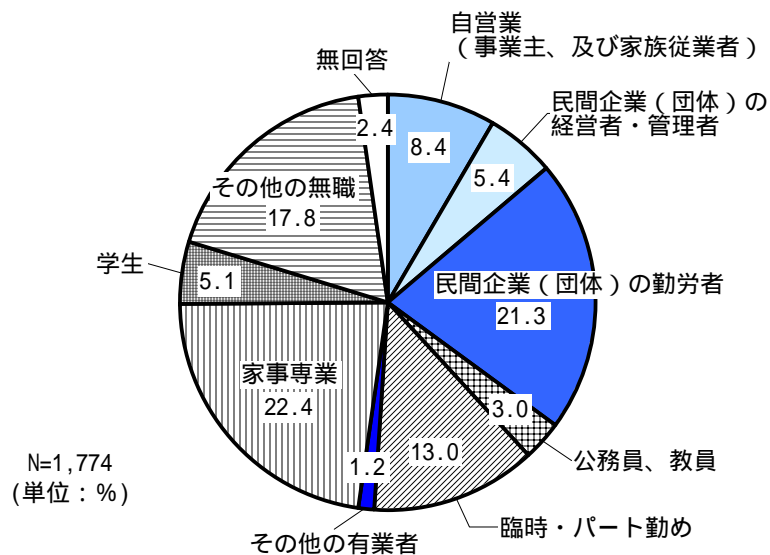
【図1-3 最終学歴】



最終学歴は、「大学（新制・旧制）、大学院、短期大学、高専（新制・旧制）」が47.3%で最も多く、次いで「高等学校（旧制中等学校を含む）」が35.2%、「小学校、高等小学校、中学校」が11.9%となっている。（図1-3）

(4) 職業

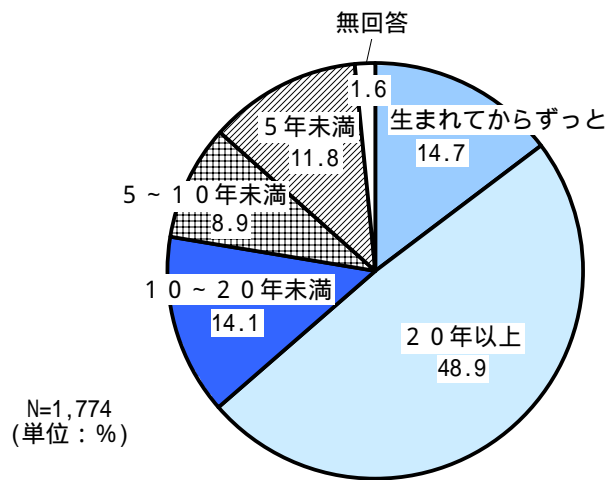
【図1-4 職業】



職業は、「家事専業」が22.4%で最も多く、次いで「民間企業（団体）の勤労者」が21.3%、「その他の無職」が17.8%となっている。（図1-4）

(5) 居住年数

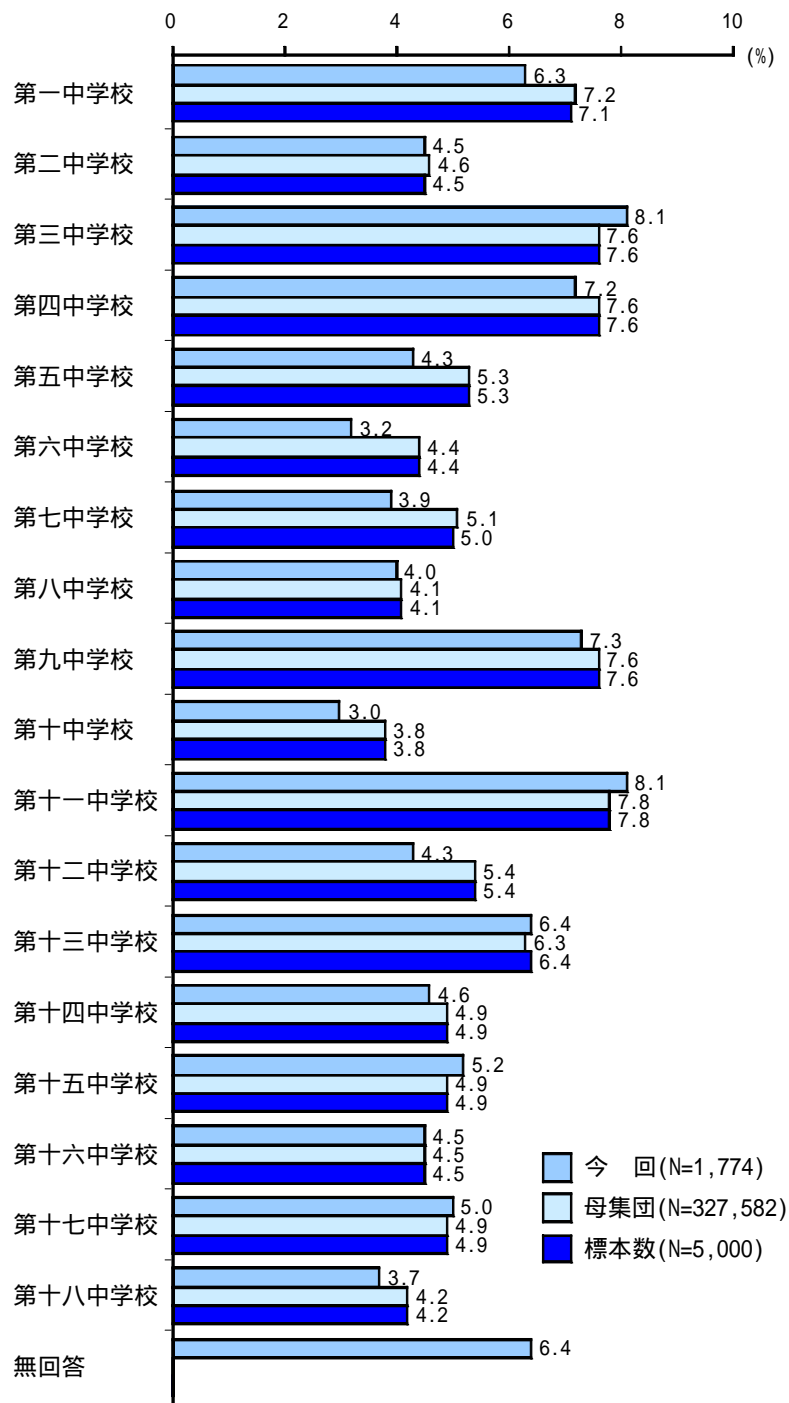
【図1 - 5 居住年数】



居住年数は、「20年以上」が48.9%で最も多く、次いで「生まれてからずっと」が14.7%、「10～20年未満」が14.1%となっている。(図1 - 5)

(6) 中学校区

【図1 - 6 中学校区】



回答者が居住する中学校区の分布状況を見ると、母集団の構成とほぼ同様の傾向となっている。(図1 - 6)