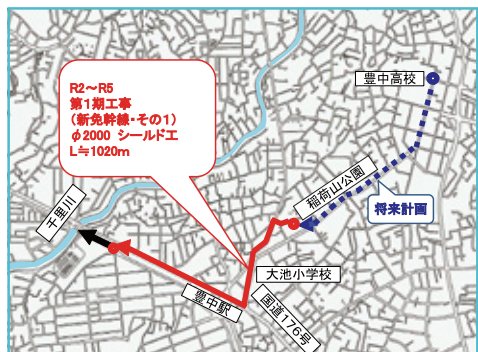




下水道事業のトピックス



豊中駅前周辺の浸水対策工事 始まる！

豊中駅前、大池小学校周辺の浸水対策事業として、稲荷山公園をシールド工事の発進場所とする内径2,000mm、延長約1,020mの雨水バイパス管の整備工事が始まりました。完成は令和6年（2024年）1月末をめざしています。

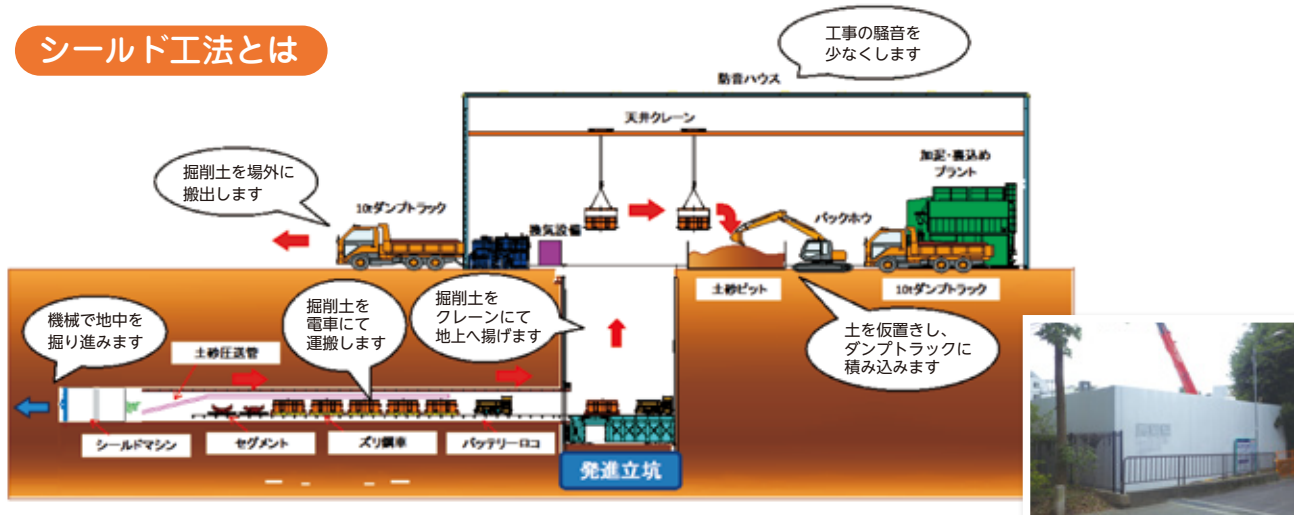
頻発する局地的な大雨により、たびたび浸水被害に見舞われていますが、雨水バイパス管の整備により、下水道の排水能力が増加し、浸水被害が軽減されます。

長期の工事により、ご迷惑をおかけしますが、ご理解とご協力をお願いいたします。



平成18年（2006年）の浸水被害
（豊中駅東側周辺）

シールド工法とは



お問い合わせ 下水道建設課 【☎】6858-2955

申込み手続きのオンライン化で便利に

本市の「とよなかデジタル・ガバメント戦略」により、局では各取り組みを実施しています。



お問い合わせ 下水道管理課 【☎】6858-2941

どこからでも各種申請が可能に

現在、市電子申込システムを活用して工場排水に関わる届出や、水道使用申込みなど各種申請をオンラインで受け付けています。お客さまのワークスタイルの変化に合わせ、利便性や快適性がさらに向上するように順次取り組みを進めていきます。

だれでも見られる！下水道台帳

下水道施設の埋設位置や施設の詳細を、局のホームページから、だれでもが利用できるデータとして取得できます。これらのさまざまな行政情報を来局することなく閲覧・活用することができ、利便性を高めています。

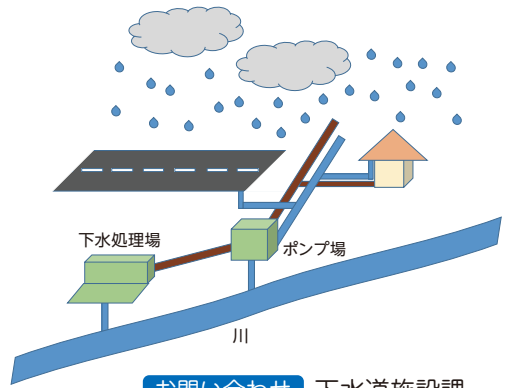
知っておこうポンプ場の役割

下水と言って思い浮かべるのは、トイレや下水処理場かと思いますが、重要な施設に「ポンプ場」があります。

大雨の時は下水道管の中を流れる水の量が増え、低い場所では雨水を下水道管に流すことができず、あふれてしまうおそれがあります。

そうなると、家の上まで水に浸かってしまい、市民の命や財産に危険を及ぼすかもしれません。

ポンプ場は、下水道管を流れてきた水をポンプでくみ上げて、雨水は川へ、家庭から流れてきた下水は下水処理場へ送り、みなさんのまちを守っています。このポンプは非常に重要なものですので、いつでも稼働できるよう、定期的にメンテナンスや機器の更新を行っています。



お問い合わせ 下水道施設課

【☎】6331-0017

スカイランドHARADAって楽しいよ！

猪名川流域下水道原田処理場の屋上にはスカイランドHARADAがあります。甲子園球場約3.2個分の大きな公園です。

緑豊かな芝生広場やせせらぎ広場のほか、多目的運動広場があり、様々な遊具やきれいな砂場で子ども連れの方にも楽しんでいただけます。飲み物の自動販売機もあります。

また、芝生広場と第2駐車場の北側では、飛行機の離着陸シーンを間近で見られて、大迫力です。場内は日陰が少ないので、陽射しの強い日には日よけテントなどがあると便利です。場内は全面禁煙です。ペットを連れての入場はできませんのでご注意ください。

- 入園料：無料
- 開園時間：9時から17時まで
- 休園日：毎週木曜日（ただし、祝日は開園）
※駐車場は7時から19時まで利用可
木曜日でも利用できます。

- 駐車台数：159台
- 駐車料金：30分毎 100円
1日最大料金：平日500円、土・日・祝日800円

お問い合わせ スカイランド HARADA 管理事務所

【☎】6846-8181



下水道のトラブル発生！そんなときは…

下水道の管理区分は①市が管理する「公共下水道」、②お客さまが管理する「排水設備」に分かれています。

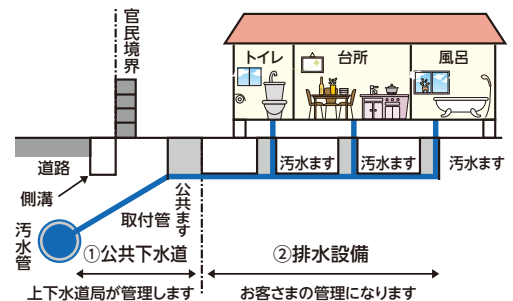
宅地内の下水管や公共ますが詰まっている場合、下水道からにおいがする場合など、困ったときは上下水道局へご相談ください。

「排水設備」はお客さまが管理するものであるため、不具合が生じた場合はお客さまから豊中市指定排水設備工業者に修理や清掃を依頼していただくことになります。

なお、借家や賃貸マンションにお住まいの方は、家主さんや管理会社へご相談ください。

お問い合わせ 給排水サービス課

【☎】6858-2961



指定排水設備
工事業者一覧