

障害者を対象とした 豊中市会計年度任用職員募集案内

令和5年（2023年）11月

豊中市任期付・会計年度任用職員採用選考委員会

1. 募集職種・受験資格

各募集職種の受験資格に該当する人。

職種 番号	職種	採用 予定数	主な業務内容 (勤務時間数など)	受験資格
Ⅱ	事務職員 (障害者対象)	4人	窓口・電話対応、事業受付、総務・経理、 人事・給与関係、税務、企画補助、外部 への取材・原稿作成等広報業務、ホーム ページ・チラシ等作成、現地調査、文書 等整理など 配属先の限定なし（週30時間勤務）	次のいずれかを満たす人 ①身体障害者手帳の交付を 受けている人 ②療育手帳の交付を受けて いる人 ③精神障害者保健福祉手帳 の交付を受けている人 (国籍は問いません)

(注意事項)

- 同期間内に募集している他の会計年度任用職員との重複申込みはできません。
- 障害者手帳は、申込時点で交付を受けている必要があります。
- 原則として、週4日～5日勤務、1日あたり6時間～7時間30分勤務です。
- 原則として、土日祝日は休みです。(ただし、職場によって勤務がある場合があります。)
- 次のいずれか一つに該当する人は、受験できません。(地方公務員法第16条抜粋 一部追加)**

<ol style="list-style-type: none">1 禁錮以上の刑に処せられ、その執行を終わるまで又はその執行を受けることがなくなるまでの者2 当該地方公共団体（豊中市）の職員として懲戒免職の処分を受け、当該処分の日から2年を経過しない者3 人事委員会又は公平委員会の委員の職にあって、地方公務員法第60条から第63条までに規定する罪を犯し、刑に処せられた者4 日本国憲法施行の日以後において、日本国憲法又はその下に成立した政府を暴力で破壊することを主張する政党その他の団体を結成し、又はこれに加入した者
--

2. 試験日・試験科目

職種	第1次試験	第2次試験
事務職員 (障害者対象)	《試験科目》 1. 適性検査、2. 作文 ※点字試験対応可 《日時》 令和5年(2023年)12月16日(土) 受付時間:午前9時00分~午前9時45分 開始時刻:午前10時 終了時刻:正午頃 ※点字受験の場合は時間が異なります。 《会場》 豊中市教育センター(豊中市螢池中町3-2-1) ※地図参照	《試験科目》 面接 《日時》 1月21日(日) (詳細は1次試験合格者に別途通知します。)

- (注) 1. いずれかの試験において欠席等で受験しない場合は失格となります。
2. 受験申込人数によっては、試験会場が変更になることがあります。その場合は、マイページ(郵送申込の場合は受験票返送時)にてお知らせします。
3. 作文試験の評価は第2次試験で行います。
4. 第2次試験の日程は変更になる場合があります。

3. 申込み方法

下記いずれかの方法によりお申込みください。

◎市ホームページからのWEB申込みの場合

豊中市ホームページ (<https://www.city.toyonaka.osaka.jp/index.html>) の

市政情報→職員採用・職員募集→豊中市職員採用情報→会計年度任用職員採用試験情報→令和5年度会計年度任用職員採用試験【事務職員(週30時間勤務)・事務職員(障害者対象)】ページにある「受付」の欄からWEB申込システムにアクセスしてください。

WEB申込システムから、**事務職員(障害者対象)**を選択し、画面の説明に沿って必要事項を入力して申し込んでください。

申込に当たっては、まずはマイページの仮登録をしてください。仮登録後に送られてくる仮登録完了メールに記載されているURLにアクセスし、マイページの登録およびエントリーを完了させてください。(仮登録の状態では申込み受理ができませんので、ご注意ください。)

採用試験に関する通知(合否の連絡を含む。)等は全てマイページを通じて連絡しますので、適宜マイページをご確認ください。

申込期間終了後に受験票が発行されますので、マイページにアクセスして受験票を印刷(A4判の白色普通紙(コピー用紙)に黒色一色のインクで印刷(両面印刷は不可))してください。

第1次試験時には必ず受験票をお持ちください。



◎郵送の場合

封筒の表に「申込書在中」と朱書きし、下記の書類を**簡易書留郵便**で豊中市役所総務部人事課人事係あて郵送してください。12月4日（月）消印有効。

- ① 豊中市会計年度任用職員採用試験申込書（市ホームページからダウンロードした場合は、A4判の白色普通紙（コピー用紙）に黒色一色のインクで両面印刷してください。）
- ② 返信用の定形（長形3号）封筒 [23.5 cm×12 cm]（434円切手を貼り、郵便番号、住所、名前、受験職種を明記し、朱書きで「簡易書留」と記入してください。）

申込書を受け付けた後、受験票を返送します。

第1次試験時には必ず受験票をお持ちください。

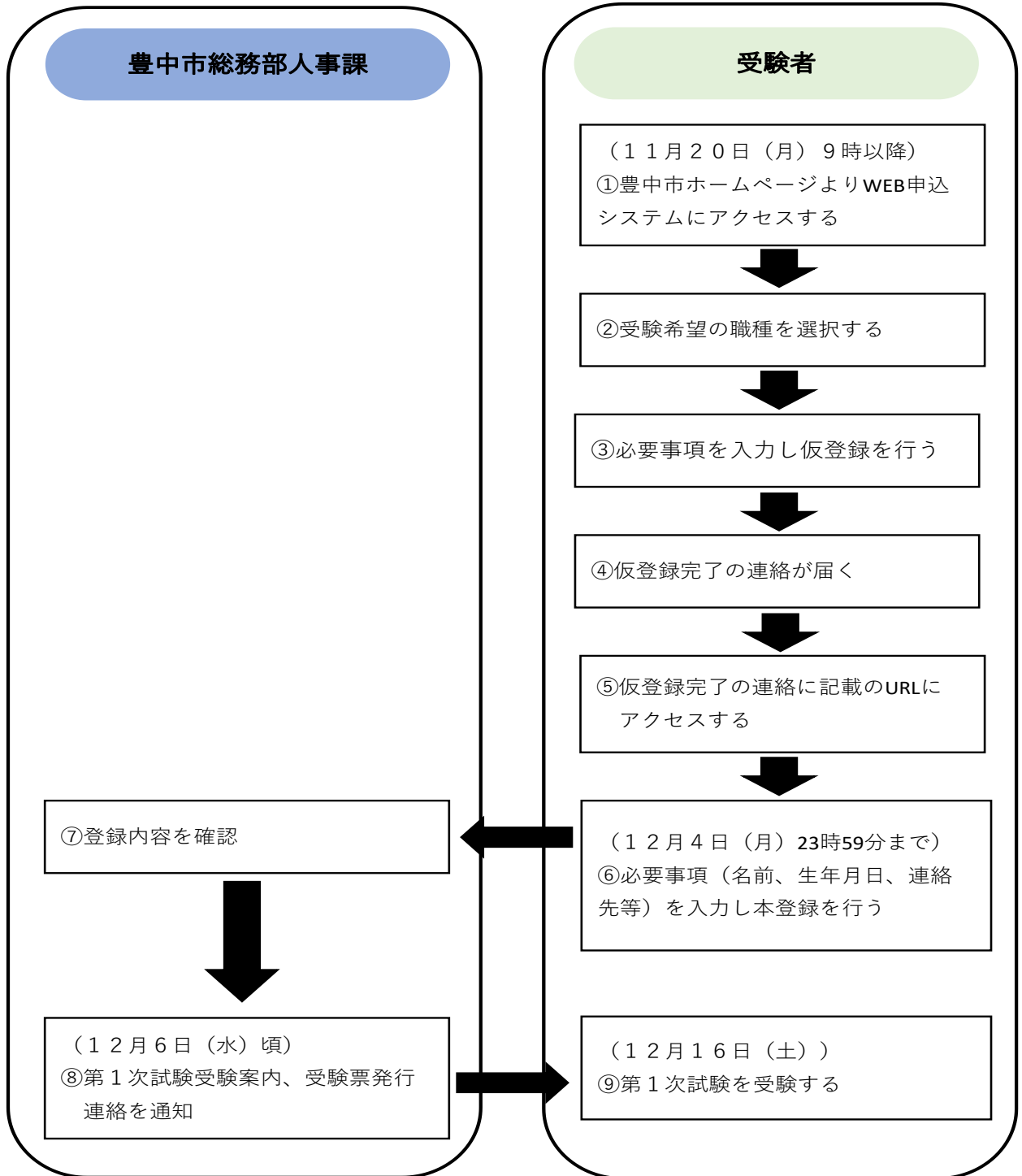
【注意事項】

受験に際し、用紙の拡大（A3サイズまで拡大可能）を希望される場合、または点字による受験を希望される場合は、申込書に記載欄がありますので入力または記入してください。

4. 申込み期間

令和5年（2023年）11月20日（月）から令和5年（2023年）12月4日（月）（消印有効）

《WEB 申込から第1次試験受験までの流れ》



5. 第1次試験合格発表

合格発表は令和6年(2024年)1月5日(金)午前9時に市ホームページに合格者の受験番号を掲載します。また、合否に関わらずマイページ(郵送申込の場合は郵送)にて通知します。

6. 任期

令和6年(2024年)4月1日～令和7年(2025年)3月31日(1年間)の予定です。

※1年間を良好な成績で勤務した場合には、再任されることがあります。

7. 採用時期

最終合格者として決定した人は、採用候補者名簿に登載され、概ね令和6年(2024年)4月以降に採用の予定です。

8. 勤務条件等

(1) 給与

豊中市会計年度任用職員(地方公務員)として採用し、報酬については、当市の給与条例等の規定による額が支給されます。

【令和5年11月現在(条例等の改正により変更となる場合があります)】

報酬月額(事務職員): 130,151円

期末手当: 2.4月分(初年度は1.56月。採用月により異なります。)

上記報酬および期末手当のほか、通勤分報酬が支給されます(月額上限55,000円)。

その他の手当(退職手当等)は支給されません。

(2) 社会保険・福利厚生

健康保険、厚生年金、雇用保険、職員厚生会に加入

(3) その他

通勤手段は、各自で確保してください。職務遂行に当たっては、職員以外の者が関わることはできません。

9. 試験成績の通知について

- ① 第1次試験を受験し不合格となった場合、希望する人(本人に限る)に得点と順位を通知します。
- ② 通知を希望する人は、封筒の表に「試験結果通知申込」と朱書きし、6ページ下の「試験成績通知申込書」および434円切手を貼った返信用の定形封筒(23.5cm×12cm)(郵便番号、あて先を明記のうえ、「簡易書留」と朱書きすること)を同封のうえ、人事課(下記お問い合わせ先参照)に郵送してください。
- ③ 通知の申込みは、令和6年(2024年)1月5日(金)～令和6年(2024年)1月19日(金)の間に到着したものに限り受け付けます。
- ④ 試験成績は、本人あてに2月中旬以降にお知らせします。

10. 申込み・お問い合わせ先

豊中市役所 総務部人事課人事係 ☎06-6858-2019
〒561-8501 大阪府豊中市中桜塚3-1-1

..... (キリトリ).....

試験成績通知申込書

令和5年度豊中市会計年度任用職員採用試験における成績通知を申込みます。

職種番号

令和 年 月 日

受験職種



受験番号

氏 名

電話番号

住 所

豊中市会計年度任用職員採用試験会場

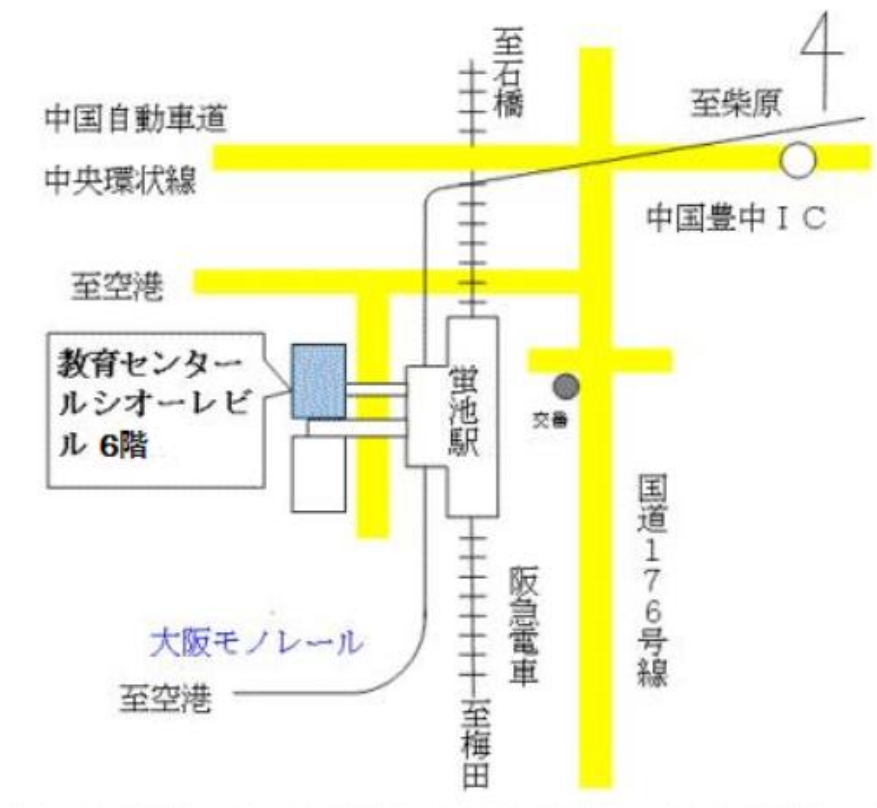
事務職員（障害者対象）

○豊中市教育センター

豊中市螢池中町3-2-1

ルシオーレ北館6階（エレベーターをご利用ください）

試験当日の連絡先：080-2528-2006（当日のみ有効）



- 阪急宝塚線螢池駅 下車西へ100m
- 大阪モノレール螢池駅 下車西へ100m