

# 令和5年度(2023年度) 豊中市職員募集案内

**技術職(土木／大学卒、短大卒、高校卒)、社会福祉職、社会福祉職(職務経験者)**

- ◆試験日 令和5年(2023年)12月15日(金)～12月25日(月)
- ◆受付期間 令和5年(2023年)11月27日(月)～12月12日(火)

令和5年(2023年)11月  
豊中市職員採用選考委員会

令和6年度(2024年度)に採用予定の豊中市職員採用試験を実施します。  
豊中市は令和7年度(2025年度)の児童相談所、一時保護所開設に向けて準備を進めています。

**※ あらかじめ7ページの注意事項を確認してください。**

## 1. 募集職種、採用予定数及び受験資格

番号	職 種	採用 予定数	主な職務内容	受 験 資 格
①	技術職(土木／大学卒(※1)、短大卒、高校卒)	1人	総合的な都市整備や、道路、水路、上下水道等の計画・建設等の業務	昭和39年(1964年)4月2日以降に生まれ、学校教育法による学校(各専門課程)を卒業した人、又は令和6年(2024年)3月までに卒業する見込みの人(※2)
②	社会福祉職	10人	福祉部門(児童相談所含む)における、対人援助や相談・企画業務等	昭和39年(1964年)4月2日以降に生まれた人で、次のいずれかを満たすか、令和6年(2024年)3月末までに満たす見込みの人 ① 社会福祉士の資格がある人 ② 精神保健福祉士の資格がある人 ③ 国立障害者リハビリテーションセンター学院の児童指導員科(旧国立秩父学院附属保護指導職員養成所の児童指導員科を含む。)を卒業した人 ④ 国立武蔵野学院附属児童自立支援専門員養成所養成部(旧国立武蔵野学院附属教護事業職員養成所養成部を含む。)を卒業した人
③	社会福祉職(職務経験者A)(※3)			昭和39年(1964年)4月2日以降に生まれた人で、次の要件をすべて満たすか、令和6年(2024年)3月末までに満たす見込みの人 ① 社会福祉主事任用資格がある人 ② 児童相談所において児童福祉司としての職務経験(※5)が5年以上ある人
④	社会福祉職(職務経験者B)(※4)			昭和39年(1964年)4月2日以降に生まれた人で、次の要件をすべて満たすか、令和6年(2024年)3月末までに満たす見込みの人 ① 社会福祉主事任用資格がある人 ② 一時保護所または児童養護施設・児童心理治療施設・児童自立支援施設において児童指導員または児童自立支援専門員としての職務経験(※5)が10年以上ある人

### (※1) 大学卒について

下記に該当する方は、大学卒区分になります。

- ・短期大学や高等専門学校を卒業した方等で、独立行政法人大学改革支援・学位授与機構から学士の学位を授与された方
- ・高度専門士の称号を付与された方や大学校を卒業した方で、学士又は修士の学位を授与された方
- ・大学院を修了した方又は修了見込みの方で、修了年月が上記の学歴の卒業年月を満たし、かつ、年齢要件を満たす方

### (※2) 技術職の受験資格について

専門課程を履修した学校が最終学歴でない場合でも、受験することができます。

(例) 大学の経済学部を卒業後、土木の専門学校を卒業⇒大学卒区分

高校で専門課程を履修し、卒業後短大の経済学部を卒業⇒短大卒区分

### (※3) 職務経験者Aについて

この区分で採用される場合は、経験・能力等に応じて主事以上の補職で採用されます。

### (※4) 職務経験者Bについて

この区分で採用される場合は、経験・能力等に応じて係長級または主事の補職で採用されます。

### (※5) 職務経験について

職務経験とは、常勤の正規職員、もしくは概ね常勤の正規職員と同等の勤務時間で勤務をしたことを要します。

☆国籍は問いません。

**★ただし、次のいずれかに一つでも該当する人は、受験できません。(地方公務員法第16条抜粋 一部追加)**

- 1 禁錮以上の刑に処せられ、その執行を終わるまで又はその執行を受けることがなくなるまでの者
- 2 当該地方公共団体（豊中市）の職員として懲戒免職の処分を受け、当該処分の日から2年を経過しない者
- 3 人事委員会又は公平委員会の委員の職にあつて、地方公務員法第60条から第63条までに規定する罪を犯し、刑に処せられた者
- 4 日本国憲法施行の日以後において、日本国憲法又はその下に成立した政府を暴力で破壊することを主張する政党その他の団体を結成し、又はこれに加入した者

## 2. 受験申込方法

「市ホームページからのWEB申込」によりお申込みください。

豊中市ホームページ (<https://www.city.toyonaka.osaka.jp/index.html>) トップページより、  
市政情報→職員採用・職員募集→豊中市職員採用情報→令和5年度職員採用試験情報→  
令和5年度豊中市職員採用試験【技術職(土木)、社会福祉職】を実施しますページに  
ある「WEB申込み」の欄からWEB申込システムにアクセスしてください。(二次元コ  
ードからもアクセスできます)



申込に当たっては、まずはマイページの仮登録をしてください。**仮登録後に送られてくる仮登録完了メ  
ールに記載されている URL にアクセスし、マイページの登録およびエントリーを完了させてください。(仮登録の  
状態では申込受理ができませんので、ご注意ください。)**また、**エントリーには必要事項(志望動機、希望する仕  
事、自己PR、趣味・特技・クラブ活動等)の入力および顔写真の添付が必須**となります。エントリーは一時保  
存が可能です。複数にわたっての仮登録はご遠慮ください。

なお、採用試験に関する通知(合否の連絡を含む。)等は、原則このマイページを通じて連絡しますの  
で、適宜マイページをご確認ください。

申込期間終了後に受験票発行の通知を送付しますので、マイページにアクセスして受験票をA4判の  
白色普通紙(コピー用紙)に印刷してください。第1次試験時は受験票を使用しませんが、受験番号が  
記載されていますので、ご確認ください。**第2次試験以降の試験時に受験票がない場合は受験できません  
ので、ご注意ください。**

※ 原則WEB申込になりますが、障害等の理由によりWEB申込ができない方は、下記の方法により  
申し込んでください。(郵送のみでの対応となります。期限にお気を付けてください。)

### (1) 申込書の請求 (12月4日(月) 必着)

封筒の表に「申込書請求書在中」と朱書きし、下記の書類を**簡易書留郵便**で豊中市役所総務部人事  
課人事係あてに郵送してください。

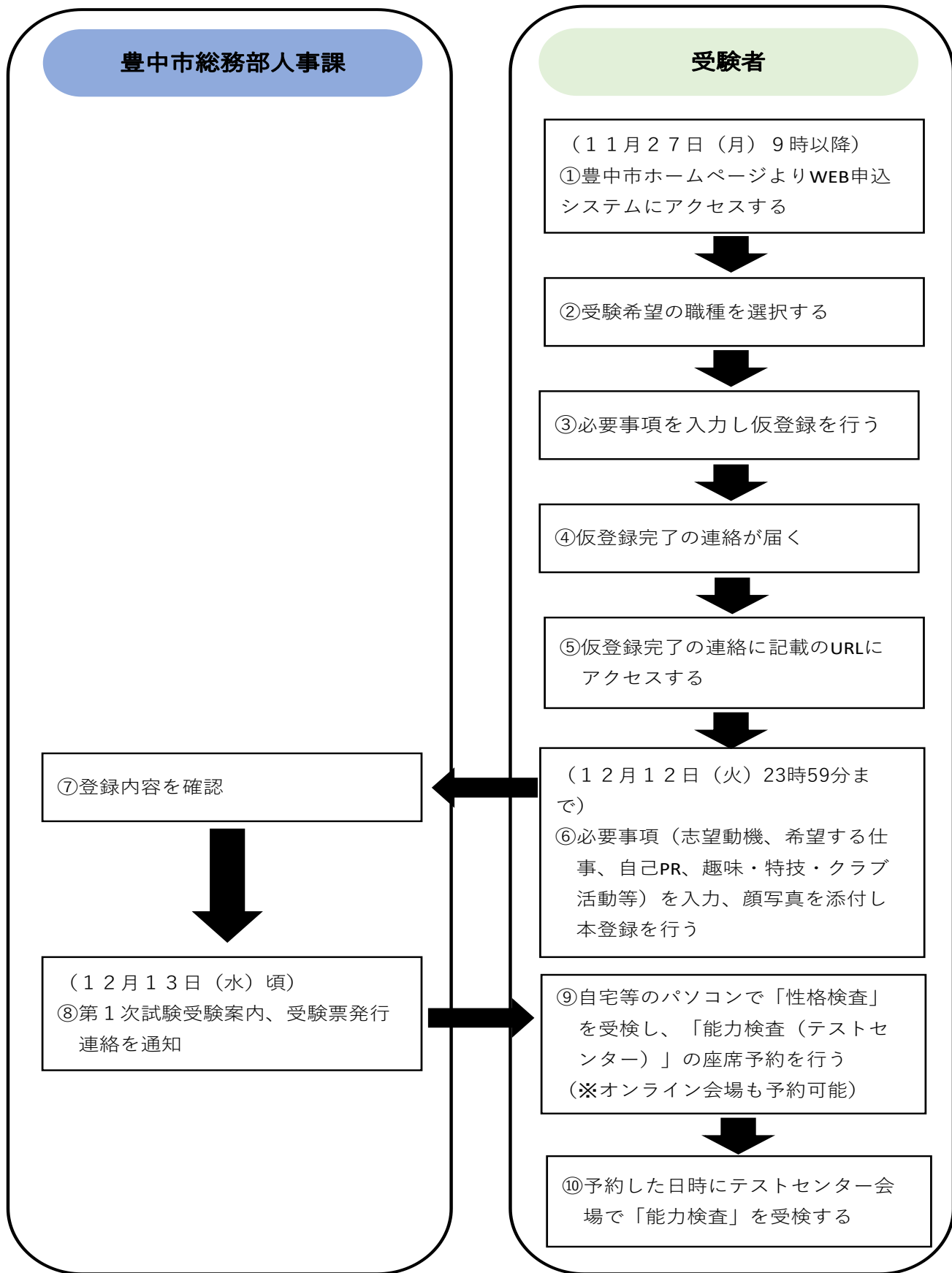
- ① 申込書請求文書(様式はありません。任意の書面に申込書の請求をする旨と、請求者の住所、名  
前、連絡先電話番号、WEB申込ができない理由を記載してください。)
- ② **返信用の定形(長形3号)封筒**(434円切手を貼り、郵便番号、宛先(あらかじめ氏名の下に「様」  
をご記入ください)、受験職種を明記し、朱書きで「**簡易書留**」と記入してください。)

### (2) 申込書の提出 (12月12日(火) 消印有効)

封筒の表に「申込書在中」と朱書きし、下記の書類を**簡易書留郵便**で豊中市役所総務部人事課人事  
係あてに郵送してください。申込書の受付後、受験票を返送します。

- ① 豊中市職員採用試験申込書
- ② **返信用の定形(長形3号)封筒**(434円切手を貼り、郵便番号、宛先(あらかじめ氏名の下に「様」  
をご記入ください)、受験職種を明記し、朱書きで「**簡易書留**」と記入してください。)

《申込から第1次試験受験までの流れ》



### 3. 申込期間

令和5年11月27日(月)～12月12日(火)(郵送の場合は当日消印有効)

※最終日付近は回線が混み合う可能性がございますので、時間に余裕をもってお申込みください。

### 4. 試験科目・日時・会場

職 種	第1次試験			第2次試験	
	試験科目	日時	試験会場	試験科目	日時
技術職 (土木/大学卒、 短大卒、高校卒)	○SPI3 (基礎能力検 査・性格検査)	12月15日 (金) ～12月25日 (月)	左記期間内にテストセ ンター会場(オンライ ン会場も可)で受検 (会場はSPI3のホ ームページにてご確認 ください。)	1. 面接	令和6年(2024 年)1月24日(水)
社会福祉職				2. 小論文または 作文	令和6年(2024年) 1月27日(土)
社会福祉職 (職務経験者)				3. その他 (詳細については 別途通知)	(応募状況によっ ては27日または28 日)

- (1) 第1次試験は、受験申込期間終了後に案内をマイページにて連絡します。**(12月13日(水)ごろを予定)**。マイページの案内に記載されているURLよりログインし、テストセンター会場を予約の上、受検してください。なお、上記期間(特に土日)は混雑が予想されますので、**お早めに予約をお願いします**。予約ができなかったことによる**上記期間内の未受検は失格**となりますので、あらかじめご了承ください。
- (2) **障害等の理由によりパソコンの操作が困難な人等については、点字や拡大印刷用紙による受験が可能です**。その場合は豊中市が指定する日時(12月20日(水)予定)となります。(日程の調整には応じかねますのであらかじめご了承ください。) **点字等による受験を希望される方は**、申込前に豊中市役所総務部人事課人事係(TEL:06-6858-2019)まで電話でお問い合わせください。
- (3) いずれかの試験において**欠席等で受験しない場合は失格**となります。
- (4) 会場に受験者用の駐車場はありません。バイク・自動車等でのご来場はご遠慮願います。

### 5. 第1次試験合格発表

1月5日(金)午前9時に市のホームページに合格者の受験番号を掲載します。また、合格者のみ、マイページにて通知します。(職種により合格発表日に変更になる場合があります。その場合は、マイページにてお知らせします。)

なお、最終合格発表は、2月上旬以降の予定です。

## 6. 採用の時期等

最終合格者として決定した人は、採用候補者名簿に登載し、その後特別な事情が生じた場合を除き、おおむね令和6年（2024年）4月以降に採用の予定です。

また、最終合格発表時において採用候補者名簿に補欠登録をする場合があります。補欠登録を受けた人は合格者や職員に欠員が生じた場合に限り採用されることがあります。

## 7. 職員の待遇について

- (1) 豊中市職員（地方公務員）として採用し、初任給並びに地域手当・扶養手当・住居手当・通勤手当・時間外勤務手当・期末手当・勤勉手当等の諸手当については、当市の給与条例等の規定による額が支給されます。

【初任給】地域手当含む、別途前歴加算あり（令和5年（2023年）4月1日現在）

技術職・社会福祉職	大学卒 222,320円 短大卒 207,424円 高校卒 190,176円
社会福祉職（職務経験者A）	266,000円（職務経験5年、主事採用の場合）
社会福祉職（職務経験者B）	272,608円（職務経験10年、主事採用の場合） 305,424円（職務経験10年、係長級採用の場合）

【参考】技術職・社会福祉職（新卒の場合）の主事昇格時・係長級昇格時の給与  
（地域手当含む、別途前歴加算あり（令和5年（2023年）4月1日現在）

主事昇格時 （大学卒入庁後6年目、短大卒入庁後8年目、 高校卒入庁後10年目が目安）	266,000円
係長級昇格時 （大学卒入庁後11年目、短大卒入庁後13年目、 高校卒入庁後15年目が目安）	305,424円

- (2) 通勤手段は、各自で確保してください。職務遂行にあたっては、職員以外の者が関わることはできません。

## 8. 試験成績の通知について

- (1) 第1次試験を受験し**不合格となった場合、希望する人(本人に限る)**に得点と順位を通知します。
- (2) 通知を希望する人は、封筒の表に「試験結果通知申込」と朱書きし、次頁下「**試験成績通知申込書**」および434円切手を貼った**返信用の定形(長形3号)封筒**（郵便番号、宛先（あらかじめ氏名の下に「様」および「受験番号」をご記入ください）、受験職種を明記し、朱書きで「**簡易書留**」と記入）を同封のうえ、豊中市役所総務部人事課人事係あて郵送してください。
- (3) 通知の申込は、第1次試験合格発表日から2週間以内までに人事課に到着したものに限り受け付けます。
- (4) 試験成績は、2月中旬以降に本人あてにお知らせします。

## 9. 注意事項・その他

---

- (1) 申込書の記載事項に不備がある場合には、マイページ、メールまたは電話で通知を行う場合がありますが、このために生じた申込の遅延等については責任を負いませんので受験手続きには十分注意してください。
- (2) **当該募集案内に記載されている試験区分及び職種の併願はできません。複数の申し込みが確認された場合は、取り消しとさせていただきます場合がありますので、ご注意ください。**
- (3) 試験に関する提出書類は一切お返ししません。
- (4) 申込において記載された情報は、この採用試験の円滑な遂行のためのみに用い、それ以外の目的には一切使用しません。
- (5) **台風、洪水等の非常災害等により、やむを得ず試験日程等を変更する場合は、マイページ及びホームページ**[\(<https://www.city.toyonaka.osaka.jp/index.html>\)](https://www.city.toyonaka.osaka.jp/index.html)**でお知らせします。**
- (6) 豊中市は、人権意識を高め、人権尊重の輪を広げるため「人権擁護都市」を宣言しています。市ホームページでは、さまざまな人権課題をとりあげた人権パネルを掲載しています。

[https://www.city.toyonaka.osaka.jp/jinken\\_gakushu/jinken/panel/index.html](https://www.city.toyonaka.osaka.jp/jinken_gakushu/jinken/panel/index.html)



## 10. 問合せ先

---

〒561-8501  
豊中市中桜塚3丁目1番1号  
豊中市役所総務部人事課人事係  
電話番号：06-6858-2019（直通）

-----キリトリ線-----

### 試験成績通知申込書

令和5年度豊中市職員採用試験における成績通知を申込みます。  
令和6年（2024年） 月 日

受験番号 \_\_\_\_\_ 受験職種 \_\_\_\_\_

名 前 \_\_\_\_\_ 電話番号 \_\_\_\_\_

住 所 \_\_\_\_\_