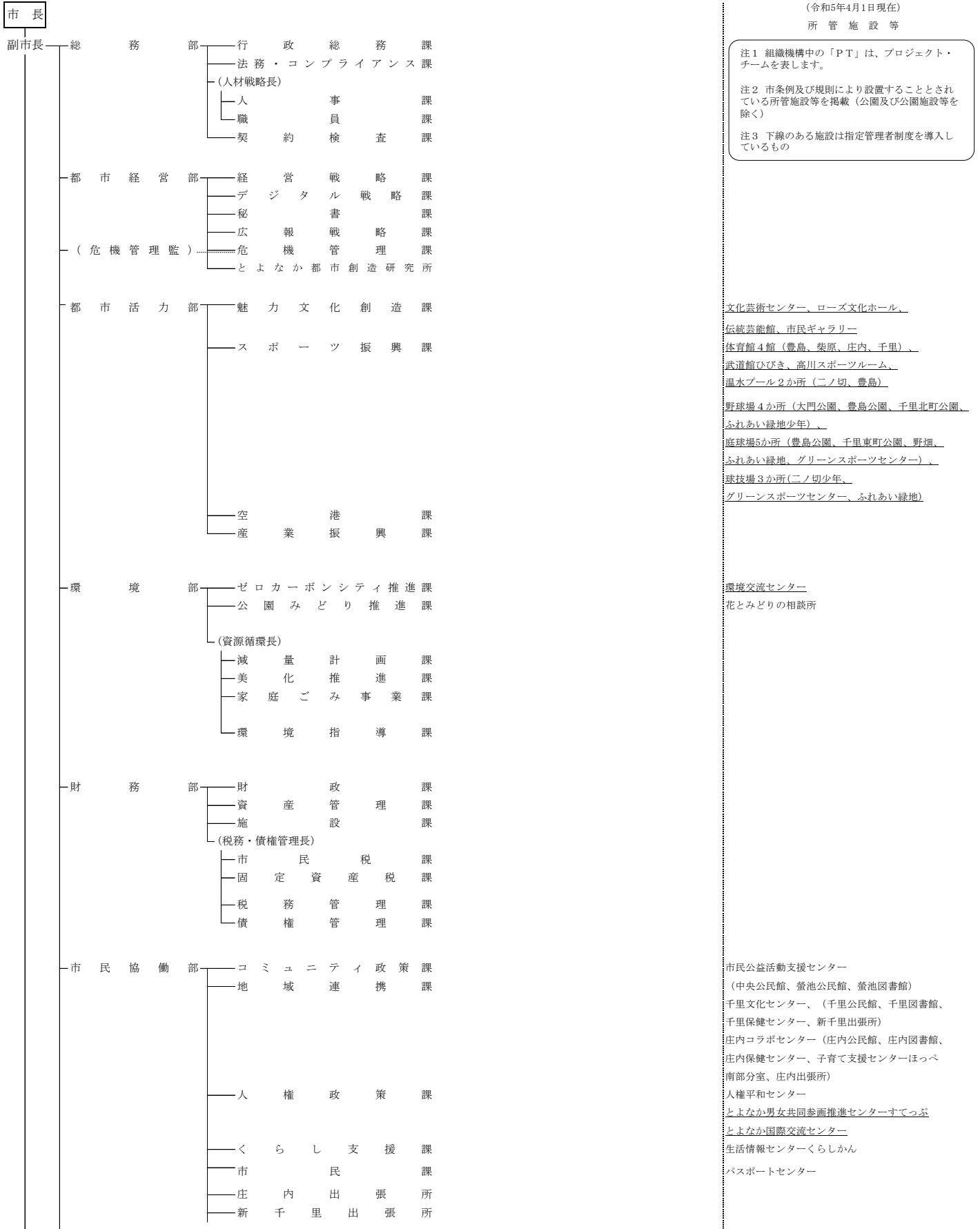


令和5年度 豊中市組織機構図



注1 組織機構中の「PT」は、プロジェクト・チームを表します。
注2 市条例及び規則により設置することとされている所管施設等を掲載(公園及び公園施設等を除く)
注3 下線のある施設は指定管理者制度を導入しているもの

福祉部

- 地域共生課
- 福祉指導監査課
- 福祉事務所
(福祉事務所分室)
- 障害福祉課
- 長寿社会政策課
- 長寿安心課

地域共生センター、火葬場
障害福祉センターひまわり
養護老人ホーム永寿園とよなか

健康医療部

- 保健安全課
- コロナ健康支援課
- 医療支援課
- 健康危機対策課
- (保険長)
- 保険給付課
- 保険相談課

保健センター (中部、庄内、千里)

子ども未来部
(子ども家庭支援監)

- 子ども政策課
- はぐくみセンター
- 子ども支援課
- 子ども安心課
[児童相談所開設準備チーム(PT)]
- おやこ保健課
- 子ども事業課
- 子育て給付課

子育て支援センター
児童発達支援センター
こども園24園
母子父子福祉センター

都市計画推進部

- 住宅課
- 都市計画課
- 都市整備課
- 開発審査課
- 建築審査課
- 建築安全課
- 中高層建築調整課

都市基盤部

- 交通政策課
- 基盤整備課
- 基盤管理課
- 基盤保全課
- 維持修繕課

(会計管理者) 会計課

病院事業
管理者

市立豊中病院

医療局

- 内科、内分泌・代謝内科、呼吸器内科、血液内科、腎臓内科、脳神経内科、消化器内科、循環器内科、精神科、小児科、外科、消化器外科、呼吸器外科、乳腺外科、整形外科、脳神経外科、心血管外科、形成外科、皮膚科、泌尿器科、産婦人科、眼科、耳鼻いんこう科、リハビリテーション科、放射線診断科、放射線治療科、病理診断科、救急科、歯科、歯科口腔外科、麻酔科

中央診療局

- 放射線部、臨床検査部、手術部、リハビリテーション部、集中治療部、人工透析部、内視鏡部、臨床工学部、栄養管理部

がん診療部

- 健診センター
- がん相談支援センター
- 緩和ケアセンター
- がん薬物療法センター
- がんゲノム医療センター

患者総合支援部

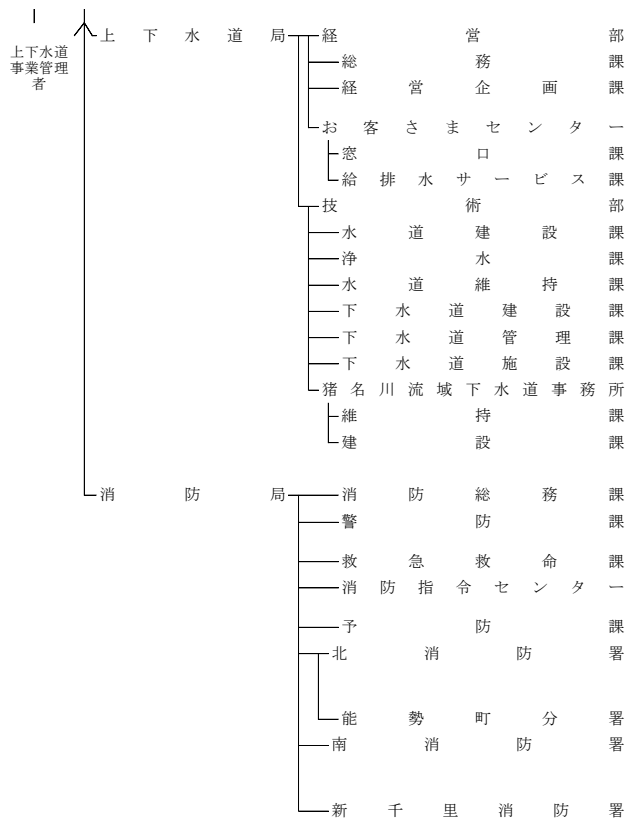
- 地域医療連携室
- 患者支援室
- ベッドコントロールセンター
- メディカルアシスタント室
- 医療情報室
- 医療安全管理室
- 感染対策室
- 臨床研究センター
- 教育研修センター

薬剤部

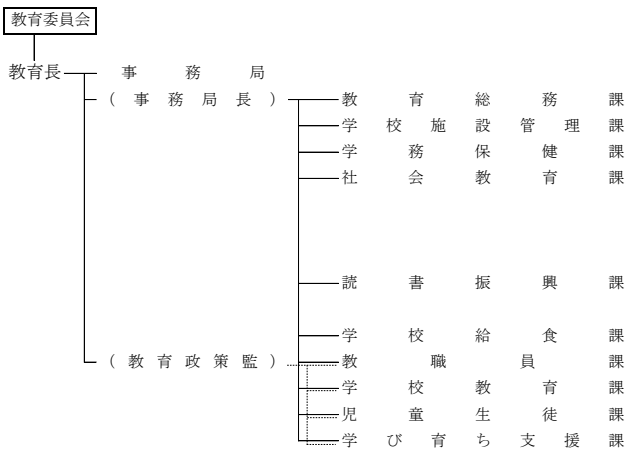
看護部

事務局

- 病院総務課
- 経営企画課
- 医事課



出張所(原田、螢池)
出張所(服部、小曽根)
出張所(桜井谷、東泉丘)



青少年交流文化館いぶき、青少年自然の家、
郷土資料館、螢池青少年運動広場、
公民館4館(中央、螢池、庄内、千里)、
コミュニティラヂオ2か所(中豊島、大池)
図書館9館(岡町、庄内、千里、野畑、
東豊中、服部、高川、螢池)
給食センター(原田南、走井)
教育センター

小学校38校 中学校16校 義務教育学校1校

