

豊中市告示第600号

財政事情の公表

「財政事情」の作成及び公表に関する条例（昭和23年豊中市条例第6号）第2条第1項の定めるところにより財政事情を別紙のとおり公表します。

令和3年12月1日

豊中市長 長内繁樹

- 1 令和3年度予算の執行状況（令和3年4月1日から令和3年9月30日までの期間におけるもの）について
 - （1）歳入歳出予算の執行状況
 - （2）住民の負担の状況
 - （3）財産、市債及び一時借入金の現在高
- 2 令和2年度各会計決算について
- 3 財政の動向及び市長の財政方針

住基人口 408,964人
住基世帯数 195,703世帯
面積 36.6km²
(令和3年(2021年)9月30日現在)



豊中市の財政状況

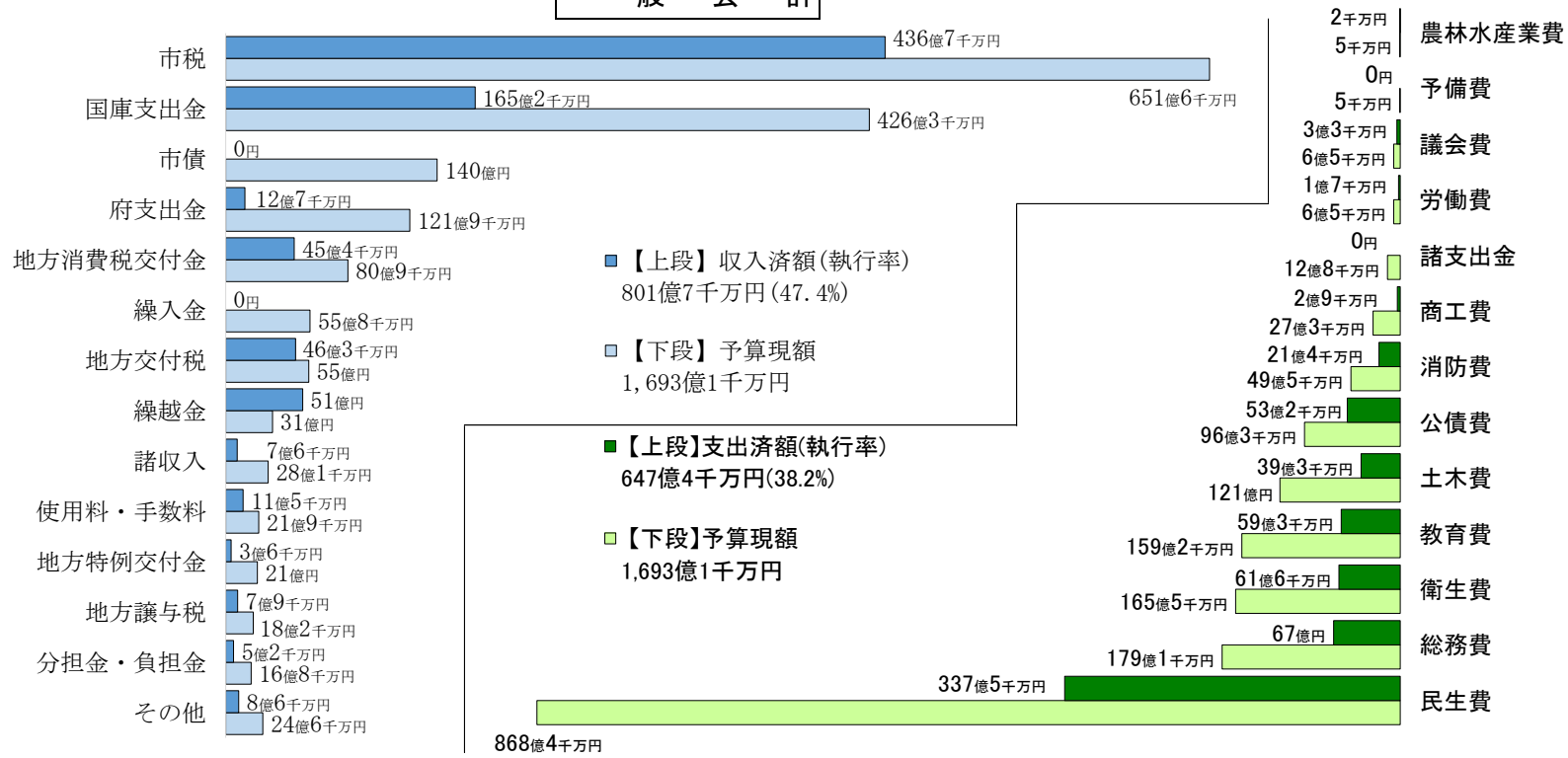
※この資料は、「財政事情」の作成及び公表に関する条例(昭和23年豊中市条例第6号)に基づき作成及び公表するものです。

○財政の動向及び市長の財政方針
令和2年度は、新型コロナウイルス感染症の影響拡大に伴い、市民の暮らしや市内経済を守るための大規模な支援策を実施しました。一方で、予算の大規模な見直しを進めたこと、また新型コロナウイルス感染症対応地方創生臨時交付金が交付されたことなどもあり、令和2年度一般会計の決算は実質収支が38億円の黒字となりました。コロナ禍が長らく社会を覆う中、疲弊した市民生活や地域経済への支援策が令和3年度以降も引き続き必要となることが予想されています。今後も既存事業の見直し、歳入確保の取組みなど、変革を通じて財源創出を行い、未来への投資につなげる「創る改革」を進めることで、「新たな社会を創造する都市」の実現をめざします。 令和3年(2021年)12月1日 豊中市長 長内 繁樹

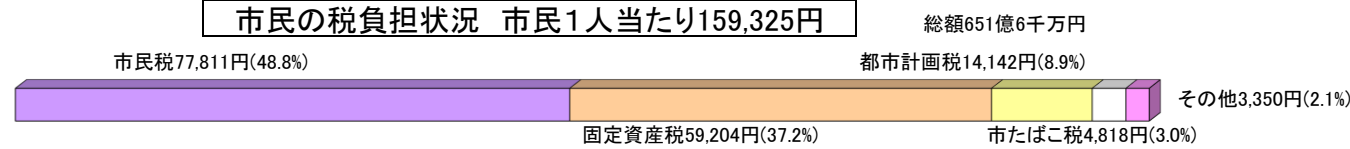
令和3年度(2021年度)予算の執行状況

(令和3年(2021年)9月30日現在)

一般会計



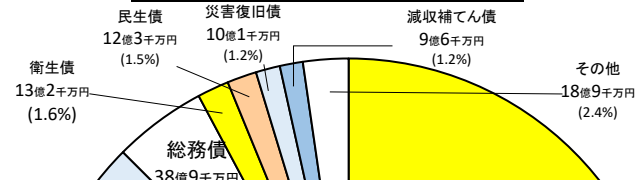
市民の税負担状況 市民1人当たり159,325円



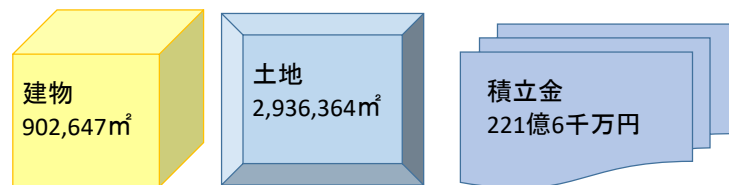
特別会計

会計名	予算現額	収入済額	支出済額
国民健康保険事業会計	404億2千万円	146億5千万円	134億6千万円
介護保険事業会計	390億円	156億6千万円	153億8千万円
後期高齢者医療事業会計	71億1千万円	26億7千万円	24億6千万円
公共用地先行取得事業会計	5億1千万円	0円	8千万円
財産区会計	1億5千万円	5百万円	4百万円
母子父子寡婦福祉資金貸付金会計	4千万円	7千万円	5百万円

市債(借入金)の状況



財産の状況



市債の現在高 822億6千万円(100.0%)

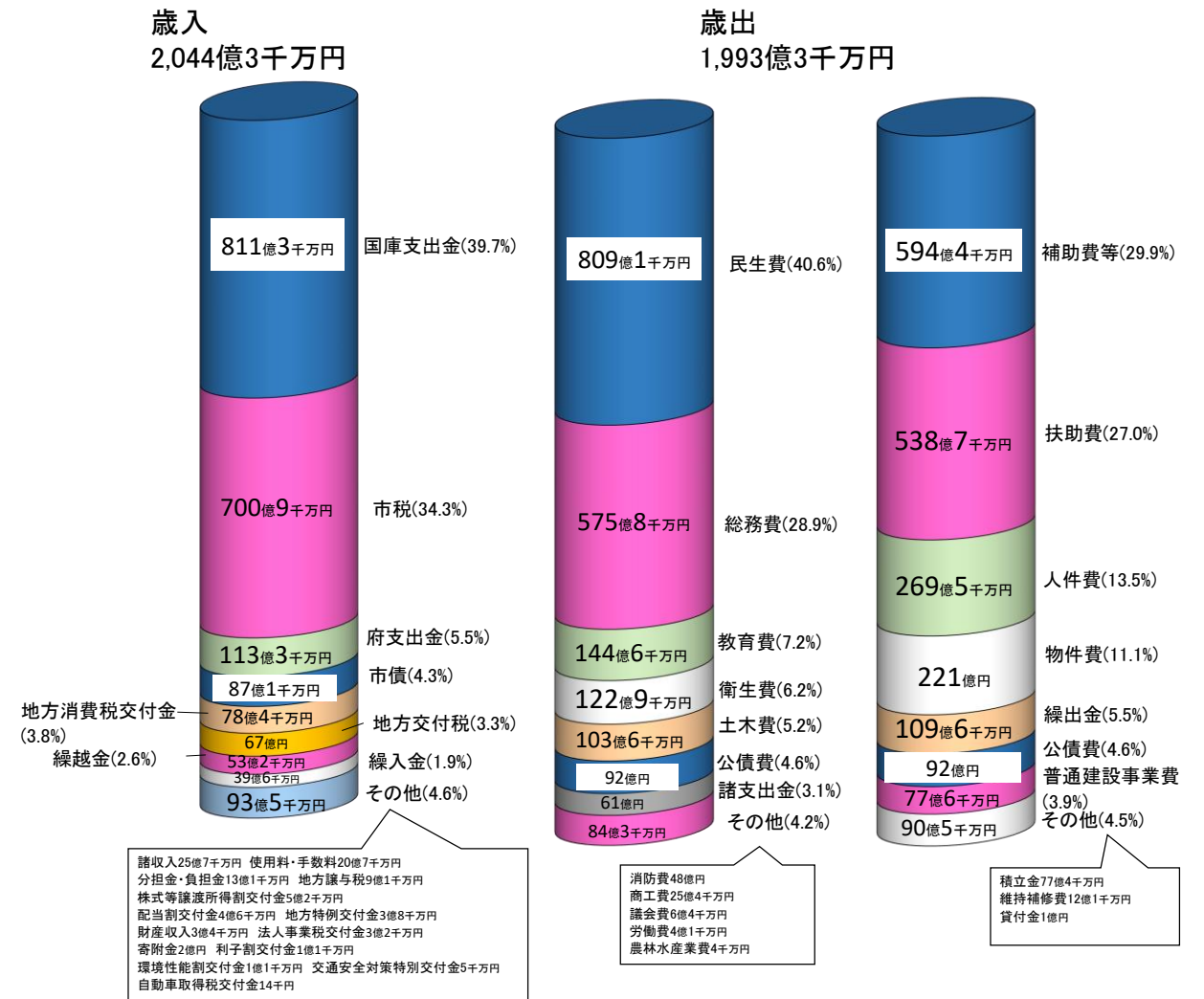
臨時財政対策債 582億4千万円(70.8%)

一時借入金の状況

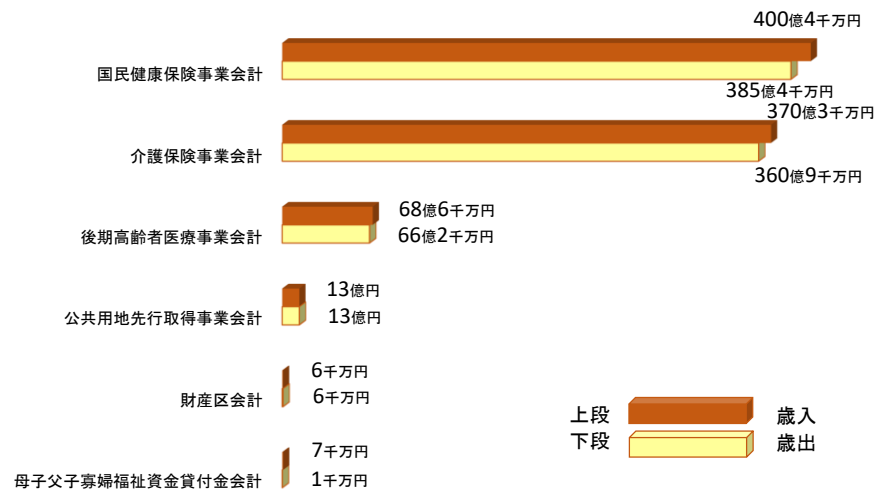
現在高 0円

令和2年度(2020年度)各会計決算

一般会計



特別会計



公営企業会計

区分	収益的収支(税抜)		資本的収支(税込)	
	収入	支出	収入	支出
収入	204億	197億	18億	
病院事業	6千万円	2千万円	1千万円	26億円
水道事業	75億	68億	20億	42億
公共下水	9千万円	4千万円	8千万円	2千万円
道事業	149億	143億	25億	50億
道事業	7千万円	9千万円	6千万円	6千万円

※各項目で表示単位未満を調整しているため合計と合わない箇所があります。