

# 豊中市モニタリングサービス モニター募集説明会



株式会社ウェルモ

2022.2.18

# 本日のご説明内容

1. ウェルモについて
2. 居宅内モニタリングサービスについて
3. 研究について

# 本日のご説明内容

1. ウェルモについて
2. 居宅内モニタリングサービスについて
3. 研究について

# 事業概要

「あたりまえの幸せを、すべての人へ」というビジョンを掲げ、介護福祉領域と障害児支援領域で事業を展開。社会課題をICTと先端技術の力で解決することを目指します。

## 介護福祉領域

介護サービスプラットフォーム



対象介護事業所の**77～94%**シェア

※福岡市、横浜市、東京都大田区、札幌市、大阪近郊にて展開。

ケアプラン作成支援AIエンジン



## 児童福祉領域

障害児支援・教育



# ウェルモが目指すケアマネジメント支援

ケアマネジメントのPDCAサイクルを、一気通貫でサポートするべく商品開発を行っています。

居室内モニタリングサービス

ライフログモニタリング

ご利用者様の日常における“兆し”をレポート

ご利用者様宅に取り付けたセンサーから得られた“生活行動データ”を基に認知症やフレイルの予兆を早期発見しご利用者様やご家族、介護サービス事業者とのより密接な連携を支援。



ケアプラン作成支援 AI

milmo plan

AIが知識・情報・分析をサポート

ケアプラン作成に必要な専門知識の学習や情報収集をサポートすることで個々人の経験スキルによらない、利用者本位のケアプラン作成を支援。

地域ケア情報見える化サイト

milmo net

保険内外の地域資源情報を一元管理

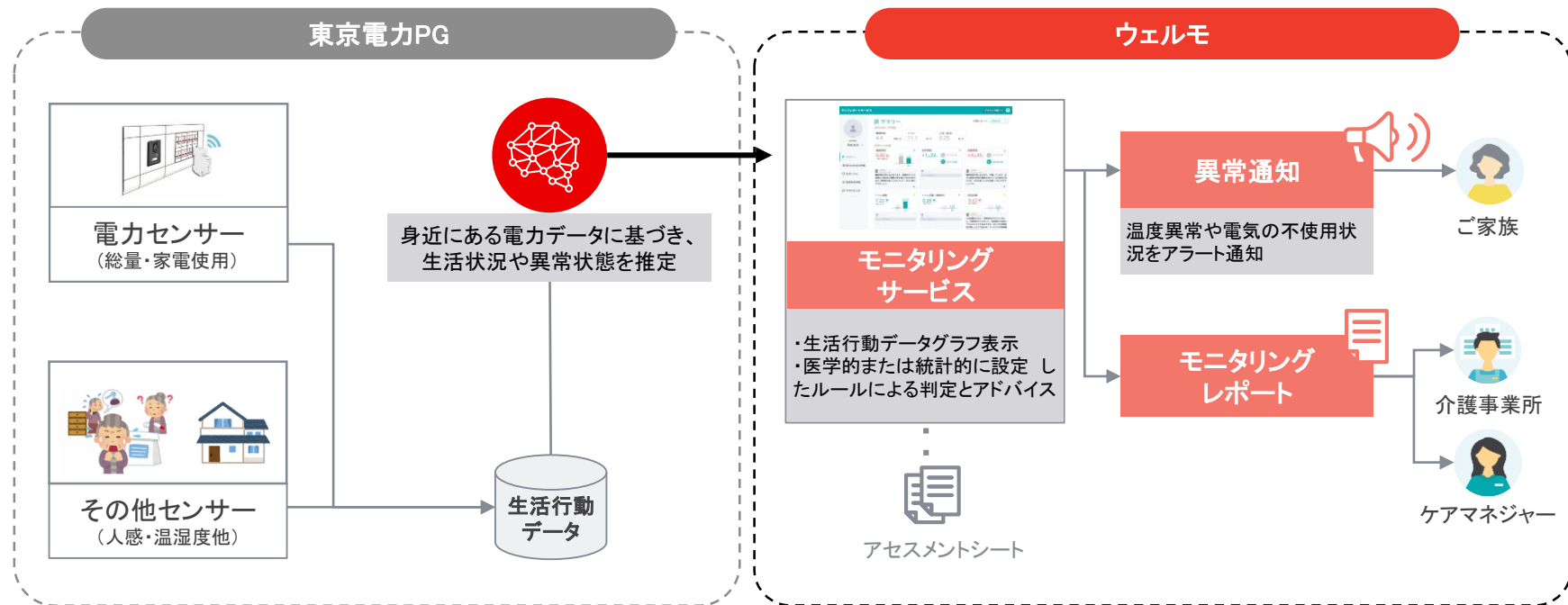
ケアマネジャー等の専門職が、ご利用者様・ご家族のニーズにぴったりな事業者・団体を探し、わかりやすくご提案することを可能に。

# 本日のご説明内容

1. ウェルモについて
2. 居宅内モニタリングサービスについて
3. 研究について

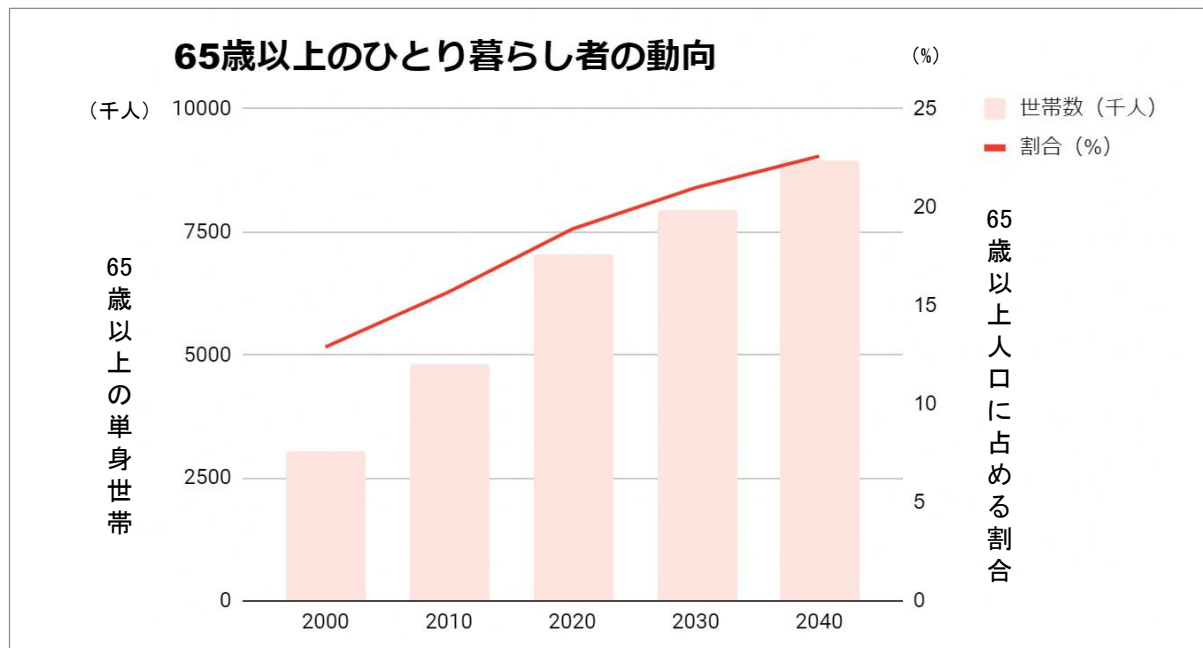
# 居宅内モニタリングサービスについて

独居高齢者の生活リズムや生活実態を見える化し、適切な声かけや介入につなげるシステムを開発。**独居高齢者が住み慣れた地域・家に暮らし続けられる社会を目指します。**



## モニタリングサービス開発の背景・課題

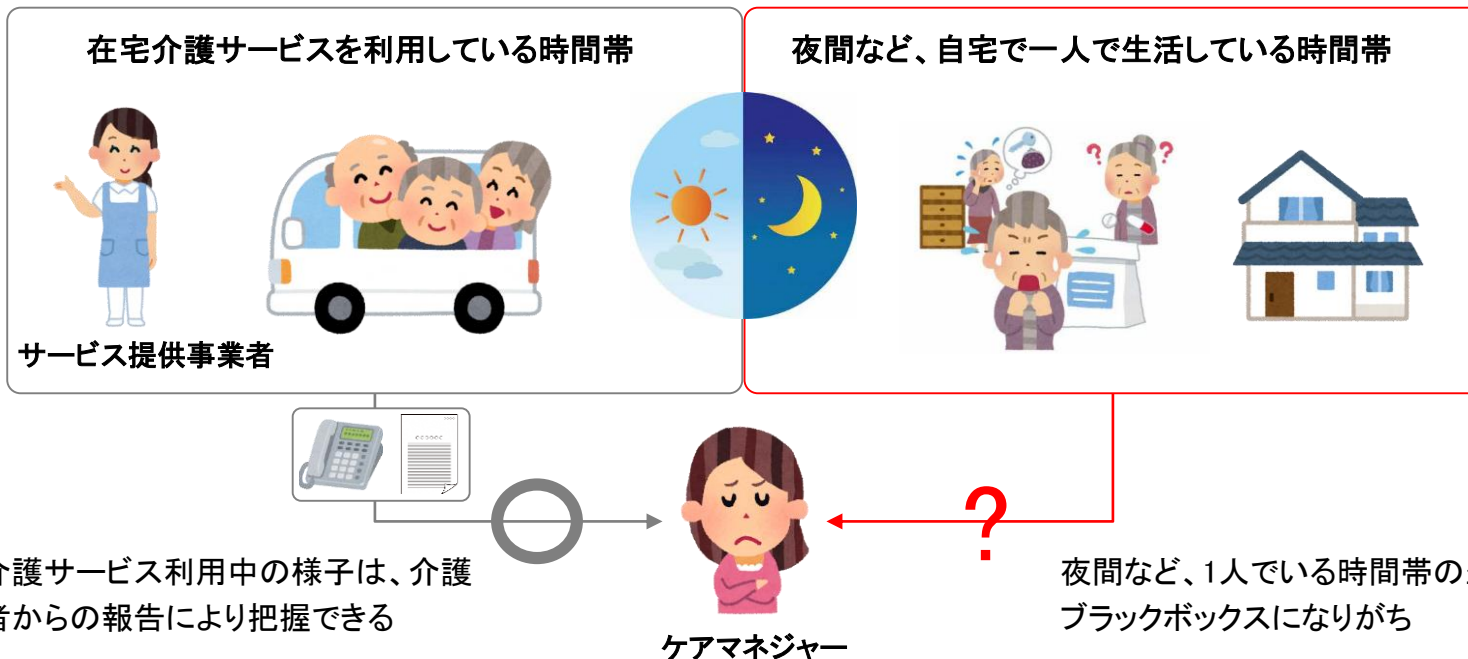
65歳以上の単身世帯の割合は増加傾向にあり、2020年時点で高齢者人口に占める割合は約18%。2030年には、高齢者の**5人に1人はひとり暮らし**になると推計されています。(令和元年版高齢社会白書)





# モニタリングサービス開発の背景・課題

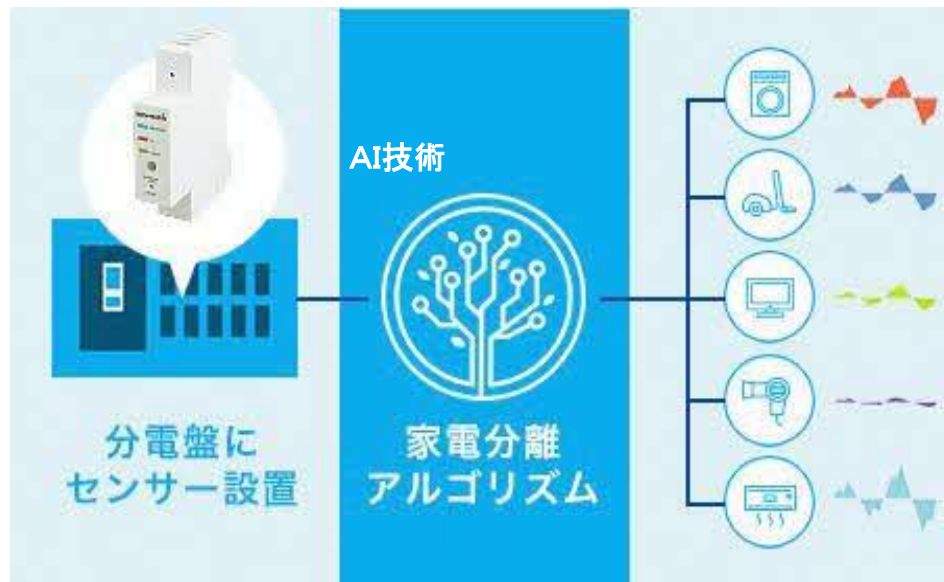
在宅介護の現場では、独居高齢者・認知症高齢者の生活実態を正確に把握することは、インタビューやモニタリング訪問だけでは難しいという課題があります。



## モニタリングサービス開発の技術

東京電力子会社の株式会社エナジーゲートウェイが提供する電力データから家電の使用状況が分かる電力センサーを活用したシステムです。

高精度センサー×AI技術で宅内の電気の  
使用状況からいつ、どの家電を、どれ  
くらい使ったかがわかります。

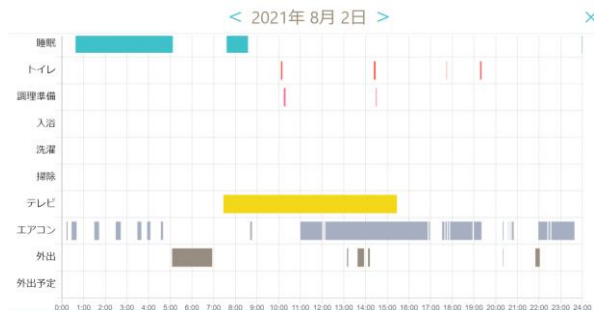


※対象家電は、主要家電のうち最大10種類: 冷蔵庫、待機電力(常に電力消費する家電を含む)、エアコン、炊飯器、電子レンジ、洗濯機、ヒーター・ドライヤー・ケトルなどの高熱家電、テレビ、IHクッキングヒーターとなります。

# モニタリングサービスの主な機能(研究版)

- 電力センサーと室内設置センサーから生活行動を推定します。
- WEB上で生活リズムを見える化し、生活改善のためのアドバイスを提供します。
- 低温・高温などの**温度異常時・電気不使用時のアラート通知設定**も可能です。

## 生活行動の可視化



- 毎日の家電の利用状況、生活リズムをわかりやすく表示する。

## 生活行動へのアドバイス提供

デイリーレポート 生活データ>

**📺 夜間テレビ**

👉 就寝前のテレビなど強い光は睡眠障害（寝付きの悪さや中途覚醒）との関連があります。就寝前はテレビを消し照明も暗くして睡眠環境を整えましょう。

**🕒 睡眠時間**

👉 前5日と比べて、2時間44分増加しています。

**🚽 トイレ回数**

👉 1日4回以下の排便回数は少ないです。水分摂取量が十分であるか確認してください。

👉 前5日と比べて、3.00回減少しています。

- 生活状況を集計してレポート。
- 生活状況の変化を検知してアドバイスコメントを表示する。

## アラート通知

通知メールを受信する

25 度以上の置き指数が検知された時

※置き指数とは：(Wet Bulb Globe Temperature) は、熱中症を予測することを目的として1954年にアメリカで提案された指標です。単位は気温と同じ摂氏(℃)で示されますが、その値は気温とは異なります。置き指数(WSGT)は「人体と外界との熱のやりとり(熱収支)」に着目した指標で、人体の熱収支に与える影響の大きい①湿度、②日射・輻射(ふくしゃ)③風速の熱環境、④気温の3つを取り入れた指標です。

温度基準 (WSGT)	注意すべき生活活動の目安	注意事項
高温 (31℃以上)	すべての生活活動でおこる危険性	高齢者においては安静状態でも発生する危険性が高い。外出はなるべく避け、涼しい室内に移動する。
高温警戒 (29~31℃)		外出時は炎天下を避け、室内では室温の上昇に注意する。
警戒 (25~29℃)	中等度以上の生活活動でおこる危険性	運動や激しい作業をする際は定期的に十分に休息を取り入れる。
注意 (25℃未満)	強い生活活動でおこる危険性	一般に危険性は少ないが激しい運動や激労働時には発生する危険性がある。

※ (29~31℃) 及び (25~29℃) については、それぞれ28℃以上31℃未満、25℃以上28℃未満を示します。

- 室温に異常があった時などにメールで通知する。
- 通知の条件を設定可能。

# 本日のご説明内容

1. ウェルモについて
2. 居宅内モニタリングサービスについて
3. 研究について

# 研究事業について

本事業は、国立研究法人 日本医療研究機構 (AMED) が公募する「ロボット介護・福祉用具開発プロジェクト」にて実施します。

経済産業省と厚生労働省が連携して策定した重点分野について、**高齢者の自立支援等に資するロボット介護機器の開発**を支援するものです。

## 過去のAMED事業の事例



※一部、外観が変更になる場合があります。



HAL腰タイプ  
CYBERDYNE(株)



「SCOP」  
社会福祉法人善光会  
スマート介護プラットフォーム  
他社連携を前提とした無償の介護ロボット・  
ICT機器連携プラットフォーム

## ロボット技術の介護利用における6分野13項目の重点分野 平成24年11月経産省・厚労省公表、平成26年2月改訂



# 研究の目的

今回の研究目的は、センサーデータをもとに、**ケアについてのアドバイスコメントを作成し、改善していくこと**です。研究のステップは下記の通りです。

アドバイス作成・表示

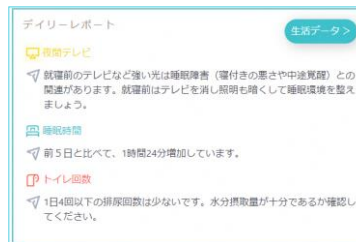
介護や医療・看護の専門職の方々とアドバイスコメント案を作成。モニタリングサービスに表示します。

確認・フィードバック

皆様にアドバイスコメントをご確認いただき、アンケートなどを通してフィードバックいただきます。

改善

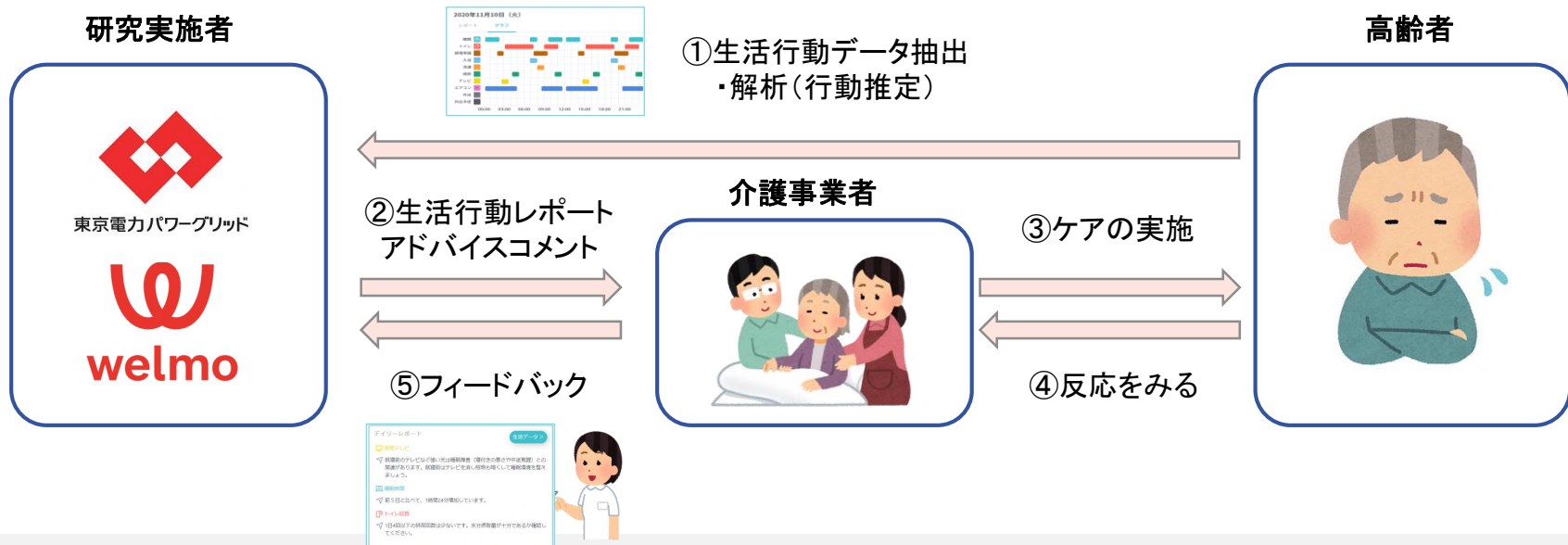
皆様のご意見をもとに、アドバイスコメントを改善します。



# 研究のフィールド(現場)

地域包括ケアを推進していく上で重要な役割を担っている介護サービス事業所においてモニタリングサービスを活用していただき、ケアの質向上への有効性を検証します。

そのため、**協力して下さる介護事業者様とご利用者様を募集**しています。



# 研究の対象者

対象は、独居かつ要支援～要介護3までの高齢者になります。

## 対象ご利用者様の要件

---

独居かつ  
要支援～要介護3の高齢者

## 備考


---

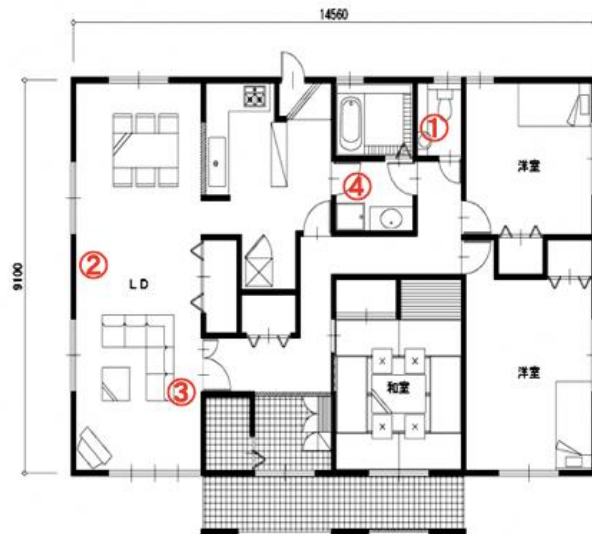
トイレ、睡眠、入浴等の生活リズムを把握することが目的のため、それらの活動をできるだけ自立して行うことができる方だと望ましいです。



# センサー設置について

- ご利用者様宅の分電盤に電力センサー、室内に4つのセンサーを設置します。
- 工事には1時間～1時間半程度お時間をいただきます。
- 電気代(月70円程度)をのぞき、ご利用者様の費用負担はございません。

機器種別	設置個所	設置例
<b>赤外線センサー 温湿度センサー</b> 	①トイレ (赤外線センサー)	  ・トイレ設置例    ・リビング設置例
	②リビング (温湿度センサー)	
	③リビング (赤外線センサー) ※動線に設置します	
	④脱衣所 (温湿度センサー)	
<b>電力センサー</b>  81mm×17,7mm ×66,6mm	分電盤 ※分電盤の中に設置 するので、外から見えませ ん	 ・小さいのでほとんどの分電盤に 対応します
	※Wi-Fiもご用意致し ます。	



# 研究参加の流れ

研究参加の流れは下記の通りです。

研究内容説明  
申し込み

モニター候補となるご利用者様へ  
研究実施内容についてご説明いただきます。  
申し込み書類やアンケートにご記入いただきます。

書類送付

ご記入いただいた必要書類を  
弊社宛にご送付いただきます。

ご利用者宅へ  
センサー設置

施工会社よりセンサー設置日程調整の  
ご連絡がいきます。

サービス提供開始

モニタリングサービスの提供開始(5月末頃予定)。  
中間時・終了時にもアンケートにご回答いただきます。

ご送付いただく書類

- ・同意書
- ・申込書
- ・各種アンケート
- ・ケアプラン1~3表
- ・アセスメントシート

※ケアプランとアセスメントシートは1年半前のものもご提供お願い致します。

# 謝礼について

## 介護事業所

---

介護事業所様へモニター様  
お一人あたり2万円を  
お支払いいたします。

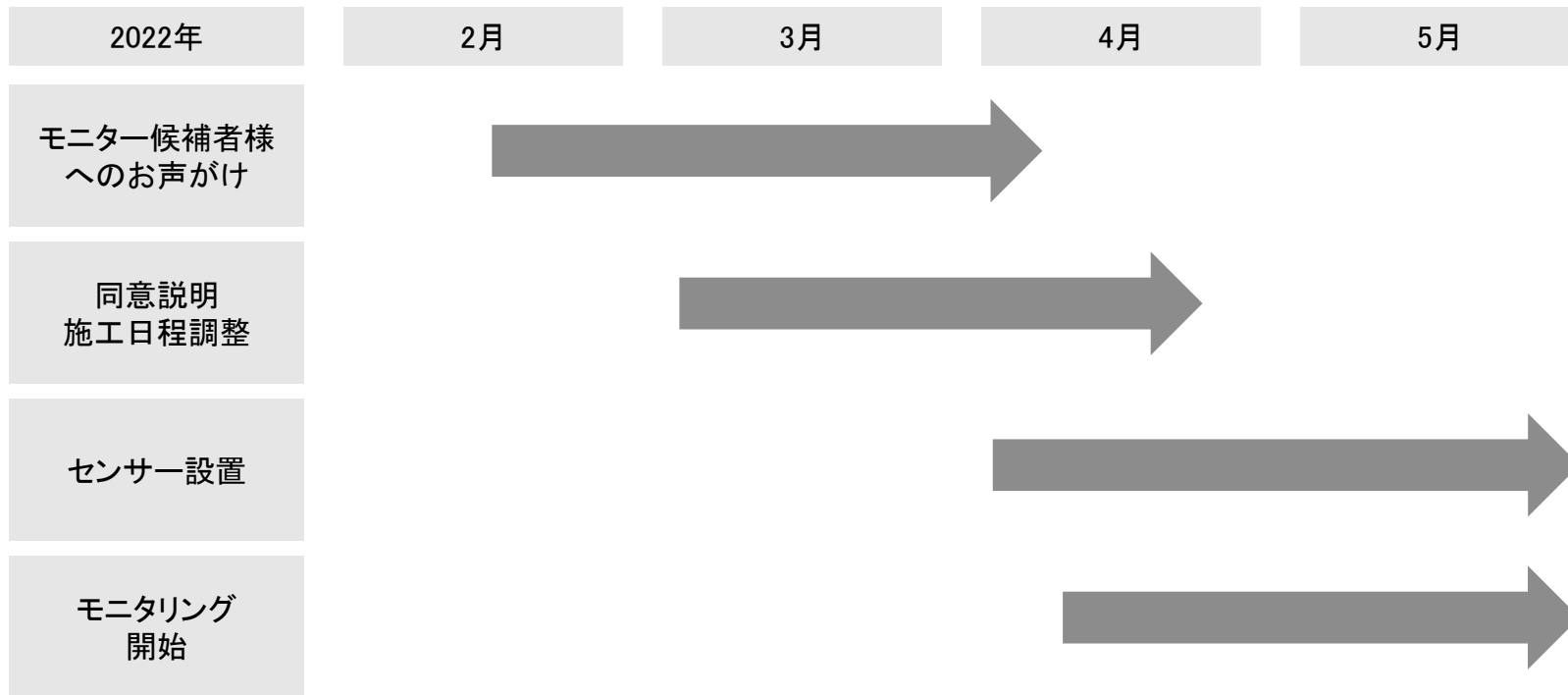
## ご利用者様

---

モニター様へ1万円の商品券を  
郵送いたします。

# 今後のスケジュール(仮)

実証期間は約1年半を想定しています。



# 問い合わせ先

株式会社ウェルモ WELMO INC.

担当 : ケアテック事業本部 事業企画部 大友・山田

メール : otomo\_h@welmo.co.jp

電話 : 090-5552-5158 (03-6205-7308)

FAX : 03-6205-7310

サイト : <https://welmo.co.jp/>

住所 : 〒100-0011 東京都千代田区内幸町1-1-6 NTT日比谷ビル4階