

## 生産活動開拓モデル事業 事業計画書

法人名: 合同会社サンライフ

事業所名: 就労継続支援B型事業所たんぼぼ

サービス種別: 就労継続支援B型

対象事業	(3)商品の販路拡大事業
現状・課題	マフィン販売をスタートしたものの車通りは多いが人通りが少ないこともあり集客に苦戦している。
事業の内容	たんぼぼ事業所店頭にてマフィン販売をしていることを近隣住民の方に認知してもらう。そのために大きな交差点から目に入る看板、チラシ作成。 SNSやインターネットを活用し積極的な周知を行う。
スケジュール	令和4年8月～ Webサイト打合せ、制作 看板、チラシ制作 看板設置、チラシ配布 SNS発信は随時おこなうものとする。
事業の目標・期待される効果 (※1)	①人通りの多い場所から見える看板を設置②チラシ作成、配布③ホームページ作成④SNSを使った広告 ①②③④により、より多くの方にマフィン販売を行っていることが周知できる。プレゼント特典企画などを行い集客に繋げる ⑤店頭に黒板を設置し商品の金額やアピールをより分かりやすく伝える 上記の5つを活用し年内に月間売上15万を目標とする
必要経費	211,222 円
経費の内訳 (※2)	ホームページ作成委託費 132,000円 看板取り付け費 33,000円 看板デザイン費 7,810円 看板制作費 17,820円 チラシデザイン制作費 8,822円 黒板 11,770円
交付申込額	200,000 円
担当者名・連絡先	友松 雛 06-6152-8438

※1 「事業の内容」、「事業の目標・期待される効果」について、可能な限り具体的に記入すること。

※2 「経費の内訳」が確認できる書類(見積書等)を添付すること。

## 生産活動開拓モデル事業 実績報告書

法人名: 株式会社サンライフ

事業所名: 就労継続支援B型たんぼぼ

サービス種別: 就労継続支援B型

対象事業	(3)商品の販路拡大事業	
事業実施前の状況・課題	マフィン販売をスタートしたものの車通りは多いが人通りが少ないこともあり集客に苦戦している。	
事業の内容	たんぼぼ事業所店頭にてマフィン販売をしていることを近隣住民の方に認知してもらう。そのために大きな交差点から目に入る看板、チラシ作成。 SNSやインターネットを活用し積極的な周知を行う。	
事業の実績・効果 (※1)	ホームページを見てバザーの出店がきた。 またチラシを置かしていただいている協力飲食店やポスティングの効果もありチラシ持参やホームページを見ましたと来てくれる新規のお客様もいるため効果があると思われる。 看板取り付けにより新規のお客様は増えたがやはり国道沿いのこともあり歩いている人が少ないためチラシ配りの範囲を広げチラシをおいてくれる店舗を増やす。 別途売上表添付	
今後の課題・取組み	季節ごとのメニュー開発を行いお客様の飽きないお店にしていく。 店舗周知してもらうためポスティング、インスタグラムの更新を引き続き行う。 販路を拡大していく	
対象経費の支出済額	214,522	円
経費の内訳 (※2)	ホームページ作成委託費 132,000円 看板取り付け費 33,000円 看板デザイン費 7,810円 看板制作費 20,680円 チラシデザイン制作費 8,822円 黒板 12,110円	
補助金所要額	200,000	円
担当者名・連絡先	・友松雛 ・06-6152-8438	

※1 「事業の実績・効果」が確認できる資料(事業実施前との比較、成果物等がわかるもの)を添付すること。

※2 「経費の内訳」及び支払った事実が確認できる書類(領収書等)を添付すること。

# tanpopo 手作りマフィン



Since 2022.7.1

**tanpopo**

muffin



手作りマフィン

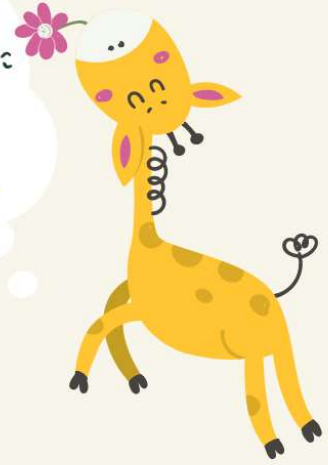
一口サイズで、可愛くて  
食べやすい



## お持ち帰り専門



+100円でギフトボックスに  
お入れいたします。  
お菓子の宝石箱みたいで  
手土産や女子会  
子供会にピッタリ☆☆☆



## 今月の限定メニュー



## チョコチップアーモンド 130円

みんな大好き！定番のチョコチップにアーモンドをトッピングしました。12月限定販売です。

# menu

---



**プレーン 100yen**

たんぽぽのこだわりマフィン！バターの香りと蜂蜜の甘さ、アーモンドパウダーのコクを味わい下さい



**抹茶 110yen**

ほろ苦い味わい、抹茶好きは一度食べてみてください！



**チョコ 120yen**

しっとり濃厚なチョコの美味しさが、口いっぱい広



**小豆抹茶 120yen**

こだわりのほろにが、抹茶とあずきの甘さが相性抜

がる、人気のフレーバーです。

群！



### キャラメル 130yen

---

ザクザク食感のナッツとコーヒーのほろ苦さキャラメルの甘さのベストマッチです。



### ラスベリーチョコ 140yen

---

こだわりのほろにが、抹茶とあずきの甘さが相性抜群！



### ホワイトチョコラスベリー 140yen

---

こだわりのほろにが、抹茶とあずきの甘さが相性抜群！

# concept

ひとくちサイズでお子様からお年寄りまで食べやすい、色々な味を楽しめるマフィンとな  
っており家事や育児、お仕事の合間の一息に、家族団欒に、お友達との楽しい時間にちょ  
っとした癒しになれば嬉しいです。

## tanpopoについて

たんぽぽマフィンを作っているのは就労継続支援B型事業所という福祉施設です。接客体  
験、マフィンの試作を通して社会勉強をしています。様々なお客様と接しさせていただき  
個性と生きていく力を伸ばし思い描く将来や夢の実現、社会参加をサポートしていきたい  
と考えています。

アットホームなお店を目指しており仕事帰りや保育園の帰りにふらっと立ち寄って楽しく  
お話しできれば嬉しいです。

お好みの味や今後の商品のアイデアぜひご意見ください。

たんぽぽ ホームページ

## tanpopo muffin

大阪府豊中市曽根東町2-12-11

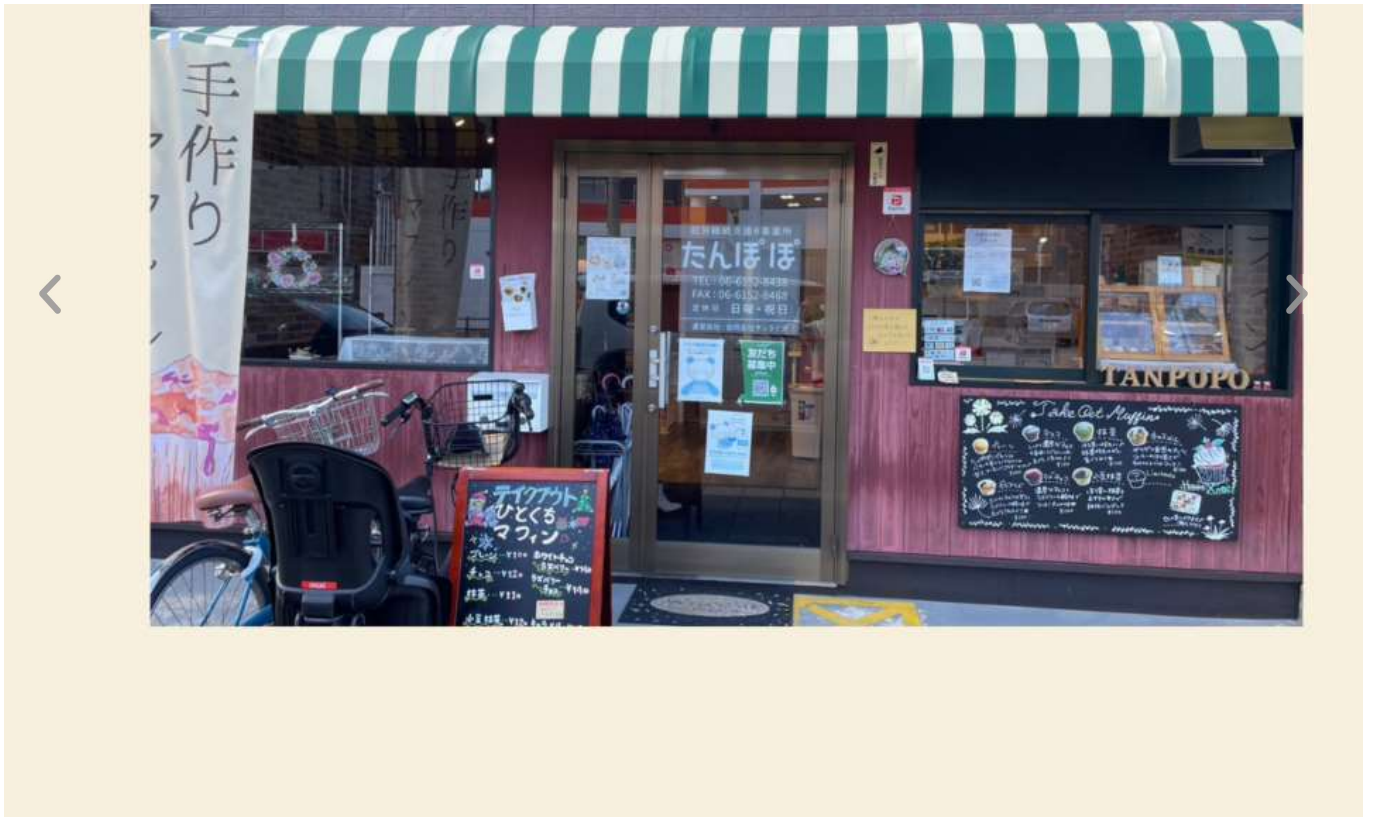
TEL: 06-6152-8438

営業時間

火・水・木・金 10時~18時

\*月曜日は予約制営業となります。







## 販売店の募集

店舗にて販売いただけるパートナーさまを募集しております。

お気軽にご連絡ください

tanpopo

 **06-6152-8438**

Office hours 10:00 - 18:00 [ 毎週 火水木金 ]

 LINE 

就労継続支援B型事業所

# たんぽぽ



## 手作りマフィン

営業時間 10:00~

就労継続支援B事業所

# たんぽぽ

TEL : 06-6152-8438

FAX : 06-6152-8468

定休日 日曜・祝日

運営会社 : 合同会社サンライフ



ご購入の際は、  
こちらの窓を叩いて  
お知らせください  
<お願い>



12-11

### Take Out Muffin

チョコ	抹茶	チョコXL
しっとり濃厚なチョコの美味さが口いっぱいに広がる、人気No.1!!	ほろほろとした抹茶の香りが口いっぱいに広がる、人気No.2!!	特大サイズのチョコと抹茶の絶妙な組み合わせ!!
¥100	¥110	¥130
ココア	小豆抹茶	Limited
濃厚なココアとチョコレートの絶妙な組み合わせ!!	ほろほろとした抹茶と小豆の絶妙な組み合わせ!!	限定期間限定!!
¥140	¥120	¥150

Happy Xmas

# 手作りマフィン

takeout muffins

火・水・木・金曜日 / 10:00 OPEN

テイクアウト  
専門店



plane

プレーン  
¥100

たんぽぽこだわり♡  
バターの香りと  
はちみつの甘さ、  
アーモンドパウダーのコク



red bean matcha

小豆抹茶  
¥120

こだわりのほろにが  
抹茶とあずきの甘さが  
相性抜群!  
※ナッツ含む



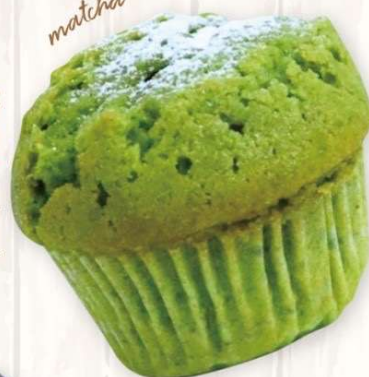
caramel

キャラメル  
¥130

ザクザク食感のナッツ  
コーヒーのほろ苦さが  
キャラメルとベストマッチ!!  
※大豆、ナッツ含む

抹茶  
¥110

ほろ苦い味わい、  
抹茶好きは  
是非食べてみて♡  
※ナッツ含む



matcha



white chocolate raspberry

ピュアチョコ  
¥140

ホワイトチョコの甘さと  
ラズベリーの酸味で  
広がるさわやかさ☆  
※ナッツ含む



chocolate

チョコ  
¥120

しっとり濃厚なチョコの美味しさが  
口いっぱい広がる、人気No.1!!

ラズチョコ  
¥140

濃厚なチョコとラズベリーの  
酸味がマッチ!大人の味♡



raspberry chocolate

+100円で  
綺麗に箱詰めして  
提供します♪



アレルギー 乳成分・卵・小麦 ※他、個別に商品紹介にも記載していますのでご確認ください。  
※料金は全て税込み価格です。※全て手作りとなっておりますので画像と多少異なる場合がございます。

手作りマフィン

就労継続支援B型事業所 たんぽぽ豊中

〒561-0802 大阪府豊中市曾根東町2-12-11

TEL 06-6152-8438 営業日 火・水・木・金 / 10:00 OPEN

※月曜日はご予約のみ受け付けています。

WEB www.sunlifeosaka.jp/



たんぽぽ



LINE

予約注文は  
こちらからが  
おすすめです!!

令和3年	4月	5月	6月	7月	8月	9月	10月	11月	12月	合計
自社製品	5,300	4,500	19,510	31,660	4,550	34,460	55,500	79,660	41,910	277,050

令和4年	4月	5月	6月	7月	8月	9月	10月	11月	12月	合計
自社製品	108,200	49,000	135,950	50,200	44,000	38,438	71,482	55,604	50,000	602,874
マフィン				54,125	49,330	72,220	84,960	58,120	65,155	383,910
売上合計	108,200	49,000	135,950	104,325	93,330	110,658	156,442	113,724	115,155	986,784

