

# 5. 講座・教室

全講座  
要予約  
抽選または  
先着順  
受講料  
無料

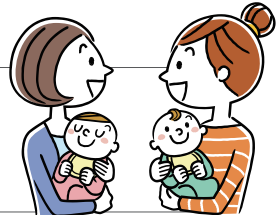


講座・教室

講座名	すくすく よい歯の教室	離乳食講習会 前期 ごっくんクラス		後期 かみかみクラス	幼児食講座 (オンライン)	こどもアレルギー 講演会	こどもアレルギー 専門相談
対象年齢	8か月～1歳5か月ごろ	4～5 か月ごろ	8～9 か月ごろ		1歳3か月～2歳6か月ごろ	15歳未満	15歳未満
対象者	保護者	保護者			保護者	保護者	子どもと保護者
内容	歯科衛生士による乳幼児の 歯科相談と保護者のむし歯 菌テストを個別で行います。 (歯科健診はありません) ※母子健康手帳をお持ちくだ さい。	それぞれの月齢に合わせた 離乳食について座学形式で 学びます。1回完結プログラ ム。 ※母子健康手帳をお持ちくだ さい。			幼児食についての話	小児期のアレルギーについて 入門編や疾病別に最新の情 報を含めて講演します。 ※母子健康手帳をお持ちくだ さい。	長引く湿疹や、アトピー性皮 膚炎、食物アレルギー、長引 く咳や気管支喘息などに関 して、アレルギー専門医が相 談にのります。 ※母子健康手帳をお持ちくだ さい。
時間と 期間	個別相談時間 約20分 (年間約20回開催)	1回講座(約40分) (年間約20回開催)			2か月に1回程度開催 15時～(約40分)	1回講座(約90分)	個別相談時間 約10分
保育	なし						
開催 場所	千里保健センター 新千里東町1-2-2 中部保健センター 岡上の町2-1-15 庄内保健センター 庄内幸町4-29-1	または、 オンライン			オンライン	中部保健センター 岡上の町2-1-15	中部保健センター 岡上の町2-1-15 または、オンライン
申込先	中部保健係 お電話ください。☎06-6858-2293 受付 9:00～17:00 (土・日・祝・休日、12月29日～1月3日除く)		または、		豊中市電子申込 電子申込のプラットフォームから お申し込みください。 豊中市電子申込システム		

子どもと一緒に遊びながら学ぶプログラムから、子どもから離れて、  
親同士で子育てについて学び合うプログラムまで、さまざまな学びの場があります。

講座名	親を学ぶプログラム ベビー編	親と子の遊びのひろば こぐまグループ		いるかグループ	0歳・1歳・2歳・3歳 育ちの講座	手作りおやつ講座
対象年齢	2～5か月の第一子	1歳6か月～ 1歳11か月	2歳～ 2歳11か月		対象年齢別の開催	園によって異なる
対象者	子どもと保護者	子どもと保護者			保護者	子どもと保護者
内容	保護者同士の親睦を深めながら、親 子のふれあいやつながりを学ぶ参 加型のプログラム。(少人数制)	同世代の子どもを持つ参加者の 親子が連続講座の中で交流し、つ ながりを深めます。			子どもの育ちの見通しが持てる 講座です。子育てについて、仲間 や先生と話しながら学ぶプログ ラムです。	親子で簡単に作れるおやつを 紹介し、一緒に作って食べたり、 参加者同士が知り合える講座 です。 参加費1組200円
時間と 期間	全4回連続講座 (1回約1時間)	全4回連続講座 (1回約1時間)			1回講座(約1時間)	1回講座(約1時間)
保育	なし				子ども同室	なし
開催 場所	公立認定こども園の地域子育て支援センター 豊中市のホームページから園を検索して場所をご確認ください。					
申込先	各公立認定こども園の地域子育て支援センター 豊中市のホームページから園を検索して、各園へ直接電話で お申し込みください。 豊中市 公立認定こども園					



講座名	『安心感の輪』 子育てプログラム	ペアレント・プログラム	子育てちょっと一息 『子どもとのかかわりについて』	パパカフェ
対象年齢	0歳～就学前	2歳6か月～就学前	1歳～就学前	0歳～就学前
対象者	保護者 0歳は同伴	保護者	保護者 0歳は同伴	子どもと父親
内容	日常の何気ない姿から、子どもの 欲求や気持ちを理解し、子どもの 安心感を育む関わり方を学ぶプ ログラム。臨床心理士と共に DVDを見ながらディスカッション し、気づきの中から学びます。(少 人数制)	子どもの「行動」に対する理解を 深めてもらうことを目的としたプ ログラム。	子どもから少し離れて、保護者同 士の親睦を深めながら子育てに ついて学び合います。『NVI編』も あります。	パパが気軽に相談したり、あそびや学び を通して交流するプログラム。テーマによ り年齢別に分かれることもあります。
時間と 期間	全8回連続講座 (1回約1時間30分)	全4回連続講座 (1回約1時間30分)	全6回連続講座 (1回約1時間30分)	年間4回開催 (1回約1時間)
保育	あり 1歳から就学前までの子ども1人1回200円			なし
開催 場所	子育て支援センターほっぺ 岡上の町2-1-15 すこやかプラザ2F		子育て支援センターほっぺ南部分室 庄内幸町4-29-1庄内コラボセンター「ショコラ」1F	
申込先	子育て支援センターほっぺ お電話ください。☎06-6852-5526 受付 9:00～17:15 (日・祝・休日、12月29日～1月3日除く)		豊中市電子申込 電子申込のプラットフォームから お申し込みください。 豊中市電子申込システム	

講座名	前向き子育てプログラム 『トリプルP』	ペアレント・プログラム 子育て発達支援プログラム	発達が気になる子どもの子育て 親による親のための講演会	
対象年齢	2歳～12歳まで	おおむね3～7歳未満 発達が気になる子どもの保護者 ※全6回全て参加できる方	どなたでも 発達が気になる子どもの保護者	
対象者	保護者	保護者	保護者	
内容	子どもの行動に悩んだ時や、子育て に自信を失った時に、問題をどう捉 え、どんな関わりを持って改善され るかなど、それぞれの親子の個性に 合った考え方や具体的な子育てス キルを学ぶ講座。ワークブック代 2,950円が必要です。	子どもの行動・子育てに悩みの保 護者が、子どもの「行動」を理解する 方法を学んで楽しく子育てをする 自信をつけること、また子育ての仲間 を見つけることを目的としたプログ ラム。	発達に課題のある子どものきょうだい児への関わりや 支援についての体験談。	
時間と 期間	全7回連続講座 (1回約2時間)	全6回連続講座 (1回約1時間30分)	全2回 第1回9月・第2回1月 (1回約2時間)	
保育	あり 1歳から就学前までの子ども1人1回200円			
開催 場所	すこやかプラザ2F 岡上の町2-1-15	児童発達支援センター 稲津町1-1-20	すこやかプラザ1F多目的室 岡上の町2-1-15	
申込先	こども総合相談窓口 お電話ください。 ☎06-6852-5172 受付 9:00～17:15(土・日・祝日除く)	児童発達支援センター お電話ください。 ☎06-6866-2377 受付 9:00～17:00(土・日・祝日除く)	児童発達支援センター お電話ください。 ☎06-6866-2377 受付 9:00～17:00(土・日・祝日除く)	豊中市電子申込 電子申込のプラットフォームから お申し込みください。 豊中市電子申込システム

# 6. 一時預かり

さまざまな一時預かりがあります。  
目的に合わせてご利用ください。



## 一時保育事業

保育認定を受けていないお子さんでもご利用いただけます。なお、登録施設は断続的一時保育事業と緊急一時保育事業でそれぞれ1か所のみとなっています。

※詳しくは各園にお問い合わせください。  
※ポピンズキッズルーム(庄内・桜の町)とは併用が可能です。  
※登録や利用人数に制限がある場合があります。

### 公立認定こども園での緊急一時保育

**対象** 保護者の病気や出産、災害や事故、看護・介護、冠婚葬祭などの社会的にやむを得ない理由により保育が困難となる満1歳～就学前までの乳幼児 ※利用初日から1か月以内に12日間を限度とする。

**場所** 市内の公立認定こども園 ホームページなどでご確認ください。

**時間** 月～土曜日(祝・休日、12月29日～1月3日除く) 7:00～19:00 ※18:00～は延長保育料が必要です。

**利用方法** **事前登録が必要です。** ※当日の申し込みでも利用できます。  
登録書と利用申込書を利用したい公立認定こども園に提出してください。

利用料金:日額2,200円 + 飲食費400円 ※延長保育料は200円

申し込みは  
直接実施  
施設へ!

### 私立認定こども園・民間保育所(園)での一時保育

**対象** ①断続的一時保育……保護者の就労やリフレッシュなど(理由は問いません)により、週3日を限度として断続的に保育が困難となる満1歳～就学前までの乳幼児。

②緊急一時保育……保護者のやむを得ない理由(上記理由※に準ずる)により保育が困難となった満1歳～就学前までの乳幼児。  
※利用初日から1か月以内に12日間を限度とする。

**場所** 市内の私立認定こども園・民間保育施設 ホームページなどでご確認ください。

**時間** 月～土曜日(祝・休日、12月29日～1月3日除く) 7:00～19:00 ※18:00～は延長保育料が必要です。

**利用方法** **事前登録が必要です。**  
登録書と利用申込書を利用したい私立認定こども園・民間保育所(園)に提出してください。

利用料金:日額2,200円 + 飲食費400円 ※延長保育料は200円

申し込みは  
直接実施  
施設へ!

### ポピンズキッズルーム庄内/ポピンズキッズルーム桜の町

**対象** 1歳～就学前までの豊中市在住の子ども。

**場所** ポピンズキッズルーム庄内(庄内東町2-1-4 豊中市役所庄内駅前庁舎3F/☎06-6398-9710)  
ポピンズキッズルーム桜の町(桜の町3-12-10/☎06-6151-2657)(令和5年9月末まで)  
ポピンズキッズルーム北部(仮称)(上野坂2-6 1F/電話未定)(令和5年10月から)

**時間** 月～土曜日(祝・休日、12月29日～1月3日除く) 7:00～19:00 ※18:00～は延長保育料が必要です。

**利用方法** **事前登録と予約が必要です。** ※詳細は直接施設にお問い合わせください。

利用料:日額2,200円 + 飲食費400円/半日利用(7:00～12:00)日額1,000円/  
半日利用(12:00～18:00)日額1,200円 + 飲食費400円 ※延長保育料は200円



※写真はイメージです。

※施設によっては、登録や利用人数に制限がある場合があります。詳細は各施設にお問い合わせください。



## 『日曜・祝日に就労』のため、保育が必要となった場合

### 豊中市の休日保育事業

**対象** 満1歳～就学前までの乳幼児。 ※月～金曜日は市内の保育施設に入所(園)している乳幼児。  
**場所** 豊中市立本町こども園(本町5-8-52)(令和5年9月末まで)  
ポピンズキッズルーム庄内(庄内東町2-1-4 豊中市役所庄内駅前庁舎3F/☎06-6398-9710)  
ポピンズキッズルーム北部(仮称)(上野坂2-6 1F/電話未定)(令和5年10月から)

**時間** 日・祝日(12月31日～1月3日を除く) 8:00～19:00

**利用方法** **半年ごとに事前申込が必要です。** ※詳細は直接施設にお問い合わせください。  
ご家庭の状況によって必要書類並びに提出先が異なるので、詳細はホームページなどでご確認ください。  
締め切り直後に抽選で、利用の優先順位を決定します。追加申込可。  
利用料金:日額2,500円 ※お茶・おやつは含まれますが、食事はご用意ください。



## 『病児保育』が必要な場合

### 豊中市の病児保育事業

**対象** 満1歳～小学校4年生までの病気または病気回復中の子ども。保護者が仕事などの都合で保育が困難な場合。  
※病状により病児保育室の判断で、お預かりできないことがあります。

**場所** ●しまこしなやかキッズルーム(中塚塚2-25-9 島越内科4F/☎06-6841-1300)  
●Shinykidsとよなか(岡上の町2-1-8-6 とよなかハートパレット2F/☎06-6843-5519)  
●関西メディカル病院附属エンゼル保育園(新千里西町1-1-7-1/☎06-6836-1515)

**時間** 月～金曜日(祝・休日、12月29日～1月3日除く) 8:00～18:00

**利用方法** **事前登録が必要です。** 申し込みは前日までに各施設へ電話でご連絡ください。当日でも、空きがあれば受け付けます。提出書類や当日の持ち物についてはホームページなどでご確認ください。

利用料金:日額2,000円 ※給食費500円など、別途料金が必要になる場合があります。  
※課税状況や家庭環境によって減免制度が適用されます。詳細はホームページなどでご確認ください。



## 『ほかのサービス(一時保育・休日保育)が利用不可能』で、一時的に養育が困難となった場合

### 豊中市子育て短期支援事業『ショートステイ(宿泊型・日帰り型)』

**対象** 0歳～18歳未満の子ども

**場所** 大阪府内の各施設  
常照園(吹田市江坂町3-40-24)/松柏学園(吹田市江坂町4-20-1)/大阪水上隣保館 通学園(三島郡島本町山崎5-3-18)  
大阪水上隣保館 翼(豊中市宝山町16-8)/大阪乳児院(大阪市北区芝田2-10-39)/大阪水上隣保館 乳児院(三島郡島本町山崎5-3-20)

**時間** ●宿泊型 6泊7日まで ●日帰り型 毎月7日以内・年間30日以内  
利用時間については、施設によって異なります。詳細は子ども支援課までお問い合わせください。

**利用方法** ①子ども支援課☎06-6852-5172(月～金曜日 9:00～17:15)へ連絡または、電子申込システムより希望日時をお申し込みください。

②予約後、担当課より連絡させていただきますので、必要書類を持ってお越しください。  
子ども支援課(岡上の町2-1-15 すこやかプラザ2F/月～金曜日 9:00～17:15)まで

利用料金:宿泊型、日帰り型ともに 2歳未満 5,350円/日 2歳以上 2,750円/日  
※ひとり親世帯や非課税世帯、生活保護世帯の場合は、0円～1,100円



## 〈もし、預け先に困ったら…〉

0歳児からの一時預かりをしている認可外保育施設(ベビーシッター・企業主導型保育施設含む)などもあります。対象月齢や受け入れ人数はそれぞれの園で異なります。豊中市のホームページ「認可外保育施設」で検索してください。とよなかファミリー・サポート・センターにお願いするのもひとつの方法です。利用するには登録が必要です。詳しくはP.15をご覧ください。

豊中市 認可外保育施設



# 7.相談

目的に応じてさまざまな相談窓口があります。



相談

相談内容	窓口・事業	場所・連絡先・受付時間
子ども・子育てに関する全般的な相談	こども総合相談窓口	☎06-6852-5172 24時間365日対応 こども支援課 岡上の町2-1-15 すこやかプラザ2F
子育てにイライラする、子育てが辛い <b>要予約</b>	子育て心の悩み相談	☎06-6852-5172 月～金曜日 (祝休日、年末年始除く) 9:00～17:15
18歳未満の子どもと家庭の相談 (特に学習や学習環境など) <b>要予約</b>	こども・教育 総合相談窓口	☎06-6398-9211 月～金曜日 (祝休日、年末年始除く) 10:00～17:00 こども支援課・ 児童生徒課 庄内幸町4-29-1 庄内コ ラボセンター「ショコラ」2F
妊産婦の心と身体の健康相談 こどもの発育・発達、健康相談 離乳食や歯に関する相談 未熟児・身体障害児・小児慢性特定疾病児の療育相談	妊娠・出産・子育て 相談窓口	☎06-6858-2293 月～金曜日 (祝休日、年末年始除く) 9:00～17:00 中部保健センター 岡上の町2-1-15 すこやかプラザ1F
子ども・ 子育ての 相談窓口	健康危機対策課	☎06-6152-7329 月～金曜日 (祝休日、年末年始除く) 9:00～17:15 豊中市保健所 健康危 機対策課 ワクチン係 中桜塚4-11-1
子どもの育ちや友だち関係などの相談	子育て相談 (各公立認定こども園)	各公立認定こども園 ※連絡先詳細はP40～47 月～金曜日(祝休日、年末年始除く) / 9:00～17:00
乳幼児の子育てに関する相談	乳幼児の子育て相談	☎06-6852-4141 月～金曜日 (祝休日、年末年始除く) 9:00～17:15
子育てがしんどく外出するのが難しい <b>要予約</b>	育児支援家庭訪問	子育て支援センター ほっぺ ※詳細はP70 岡上の町2-1-15 すこやかプラザ2F
子育て講座や親子で遊べる場所など について知りたい <b>要予約</b>	子育て支援コーディ ネーターによる相談	☎06-6852-5526 月～金曜日 (祝休日、年末年始除く) 9:00～17:15
こども療育相談	おやこ保健課	☎06-6866-2377 月～金曜日 (祝休日、年末年始除く) 9:00～17:00 児童発達支援センター 稲津町1-1-20
障害児通所受給者証の発行	おやこ保健課	☎06-6858-2285 月～金曜日 (祝休日、年末年始除く) 9:00～17:00 おやこ保健課 岡上の町2-1-15 すこやかプラザ1F
子どもの心理・ことば(発音等)などに関する悩みや、 どこに相談すればよいか分からない場合の 問い合わせ	教育相談 (電話相談)	☎06-6840-8121 (電話相談専用) 児童生徒課 螢池中町3-2-1-600 (教育センター内) 月～金曜日(祝休日、年 末年始除く) 9:00～17:00 ※来所相談は 第2土曜日9:00～12:00も 受け付けています。
子どもの心理・ことば(発音等)など の相談 <b>要予約</b>	教育相談 (来所相談)	☎06-6844-5231



教育に  
関する  
相談窓口

相談

相談内容	窓口・事業	場所・連絡先・受付時間
家事・育児 の支援 相談窓口	くらしささえあい事業 ボランティアセンター	☎06-6848-1279 豊中市社会福祉協議会 岡上の町2-1-15 ☎06-6848-1000 すこやかプラザ2F 月～金曜日(祝休日、年末 年始除く)9:00～17:15
定期的に(平日毎日)預けて働きたい	子育て給付課 入所入園係	子育て給付課 ☎06-6858-2252・2253 中桜塚3-1-1 豊中市役所第二庁舎3F 月～金曜日(祝休日、年末年始除く) 9:00～17:15
週に3日程度預けたい	一時保育事業	各実施園 ※詳細はP26・27
日中、緊急で子どもを預けたい	緊急一時保育事業	各公立認定こども園 ※詳細はP26
子どもの送迎をしてほしい 子どもを預けてリフレッシュしたい	ファミリー・サポート・ センター	とよなかファミリー・サポート・センター 岡上の町2-1-15 すこやかプラザ2F ☎06-6841-9383 月～金曜日(祝休日、年末年始除く) / 9:00～17:00
子どもが病気になったが仕事を休めない	病児保育	各実施施設 ※詳細はP27
泊まりで数日子どもを預けたい	子育て短期支援事業 (ショートステイ)	こども支援課 岡上の町2-1-15 すこやかプラザ2F ☎06-6852-5172 月～金曜日(祝休日、年末年始除く) / 9:00～17:15
家庭の事情で子どもを育てられない	一時保護 施設入所 里親委託	大阪府池田子ども家庭センター 大阪府池田市満寿美町9-17 ☎072-751-2858 月～金曜日(祝休日、年末年始除く) / 9:00～17:45
虐待(疑いを含む)に関する相談、通告	児童虐待相談	こども安心課 岡上の町2-1-15 すこやかプラザ2F ☎06-6852-8448 月～金曜日(祝休日、年末年始除く) / 9:00～17:15
その他の 相談窓口	大阪府池田子ども 家庭センター	大阪府池田子ども家庭センター 大阪府池田市満寿美町9-17 ☎072-751-2858 月～金曜日(祝休日、年末年始除く) / 9:00～17:45
	(休日・夜間) 大阪府子ども家庭 センター	☎072-295-8737 土日祝・休日、年末年始の終日並びに 月～金曜日の17:45～翌朝9:00
ヤングケアラーに関する相談	ヤングケアラー 相談窓口	こども安心課 岡上の町2-1-15 すこやかプラザ2F ☎06-6852-5544 月～金曜日(祝休日、年末年始除く) / 9:00～17:15

## 7.相談



### 子どもの心や発達に関する相談・支援

相談内容	窓口	場所・連絡先・受付時間
子どもの発育・発達、健康に関する相談	おやこ保健課 (千里・中部・庄内)	千里保健センター ☎06-6873-2721 新千里東町1-2-2 千里文化センター「コラボ」2F 中部保健センター ☎06-6858-2293 岡上の町2-1-15 すこやかプラザ1F 庄内保健センター ☎06-6332-8555 庄内幸町4-29-1 庄内コラボセンター「ショコラ」1F いずれも月～金曜日(祝休日、年末年始除く)／9:00～17:00
子どもの心理・ことば(発音等)などに関する相談 <span style="background-color: #f08080; padding: 2px;">要予約</span>	教育相談 (来所相談)	児童生徒課 ☎06-6844-5231 螢池中町3-2-1-600(教育センター内) 月～金曜日 9:00～17:00/第2土曜日 9:00～12:00(祝休日、年末年始除く)
発達に課題や障害のある子どもへの環境の整え方や関わり方の相談	こども療育相談	こども療育相談「つぼみ」☎06-6866-2377 稲津町1-1-20 豊中市立児童発達支援センター2F 月～金曜日(祝休日、年末年始除く)／9:00～17:00
発達に課題や障害のある子どもへの通所の利用申請の受付及び受給者証の発行 <span style="background-color: #f08080; padding: 2px;">要予約</span>	おやこ保健課 保健企画係	保健企画係 ☎06-6858-2285 岡上の町2-1-15 すこやかプラザ1F 月～金曜日(祝休日、年末年始除く)／9:00～17:15
療育や診断などについて親同士で交流したい	豊中市発達障害者の 家族の会(一歩の会)	豊中市社会福祉協議会 ☎06-6848-1279 岡上の町2-1-15 すこやかプラザ2F 月～金曜日(祝休日、年末年始除く)／9:00～17:15

心や発達に関する相談

心や発達に関する相談

#### 2F こども療育相談「つぼみ」

☎06-6866-2377 月～金曜日(祝休日、年末年始除く)／9:00～17:00

0歳から18歳までの発達に関わるさまざまな相談をお聞きし、保護者や児童に対して、専門の職員が対面や電話で課題の整理や問題解決のお手伝いをします。必要に応じて、生活に関わる施設での工夫や、適切な環境の整え方などについて助言も行っています。

- (1) 障害児相談支援事業(基本相談及び計画相談)
- (2) 障害児等療育支援事業(来所及び訪問相談)
- (3) 保育所等訪問支援事業



#### 4F 診療所「しいのみ」☎06-6866-2340 月～金曜日(祝休日、年末年始除く)／9:00～17:00

##### 〈医師による診察〉

身体障害や発達に課題のある子どもに対し、医学的な見立てを行い、必要に応じて発達検査や医学的処置、専門医療機関への紹介などを行います。

##### 〈専門的なリハビリテーション〉

医師の指示に基づき、必要に応じてリハビリテーション(理学療法・作業療法・摂食療法・言語聴覚療法など)を行います。



#### 発達支援あゆみ

桜の町3-12-10 月～金曜日(祝休日、年末年始除く)／9:00～17:00

※令和6年1月より、全ての事業を豊中市児童発達支援センター(左ページ参照)へ移転予定。

豊中市 あゆみ

豊中市が社会福祉法人北摂杉の子会に委託し運営している児童発達支援事業所です。

#### 単独通所「あゆみ」☎06-6841-1551 月～金曜日(祝休日、年末年始除く)／10:00～14:00

小集団のクラスで、生活や遊びを通して人との関係の土台づくりや基本的な生活習慣の獲得を大切に療養を行います。

**対象** 豊中市在住で、児童発達支援を受けるための受給者証をお持ちの3～5歳児

#### 個別療育「カラフル」☎06-6398-7755 月～金曜日(祝休日、年末年始除く)／9:15～16:00(1日4回入れ替え制)

保護者が子どもの発達特性、強み・弱みをより具体的に理解し、子どもに合わせた支援や環境の配慮をご家庭で日常的に行えることを目標にした保護者支援のためのプログラムです。

子どもに合った関わり方や環境の配慮をモデル実施する場面を見ていただきながら理解を深めていただきます。

**対象** 豊中市在住で、発達に課題のある年少・年中・年長児と、彼らへの関わり方や対応にお困りの保護者。同伴で通所が可能の方。

**期間** 約6か月間/月2回程度/1回1時間

#### 障害児一時預かり「りーふ」☎06-6398-7755 月～金曜日(祝休日、年末年始除く)／9:00～16:30

発達に支援が必要な子どもを対象に一時預かりを行っています。

**対象** 豊中市在住で、発達に課題のある満1歳から就学前までの子ども。1日5名まで

**利用** 月5回まで。時間帯、利用時間に関わらず1日当たり利用料1,500円



「児童通所支援ガイドブック」「障害のある児童の通所・相談支援事業所一覧」は豊中市のホームページからダウンロードできます。

豊中市 児童通所支援ガイドブック

豊中市 障害のある児童の通所・相談支援事業所一覧

＼ 発達支援の強い味方 /



#### 児童発達支援センター

稲津町1-1-20 ☎06-6866-2360

月～金曜日(祝休日、年末年始除く)／9:00～17:00

豊中市 児童発達支援センター

センター内には3つの施設があり、障害や発達に課題のある子どもと保護者を総合的に支援しています。

#### 1F 発達支援「くるみ」☎06-6866-2360 月～金曜日(祝休日、年末年始除く)

発達に支援を必要とするまたは、身体に障害のある就学前児童と保護者のための通所施設。親子で一緒に通う中で、子どもの育ちを確認しながら、生活習慣や集団生活の土台をつくっていきます。

※同施設内にある小集団親子教室「くれよん親子教室」では、就学後(低学年)の児童と保護者を対象とした「放課後等デイサービス」も実施しています。



0歳から就学前の親子を対象に、遊びの場を設けています。

##### 【あそびのひろば】

月1回(月曜日) 10:30～11:30

子育てに悩んでいる方の不安を、保育士やその他の専門家が伺い、関わっていきます。



##### 【所庭開放】

月1回(月曜日) 15:00～16:00

親子ならどなたでも遊びに来ていただけます。来所のついでに、子どもについて気になることを気軽に相談してください。



7.相談  
**外国にルーツをもつ家庭に関する相談・支援**  
 Consultation counter for foreign parents and children

**とよなか国際交流センターの多言語相談サービス**  
**Toyonaka International Center's multilingual consultation service**

ざいりゅうしかく、いくじ、かいご、ふうふかんけい、けんこう、しごと、いえのことなど、  
 にほんでのせいかつのことなら、なんでもそうだんできます。  
 You can consult about anything related to life in Japan, such as status of residence, childcare,  
 husband and wife relationship, health, work and housing.

**場所/Place** 豊中市玉井町1-1-1 エトレ豊中6F とよなか国際交流センター  
**Toyonaka International Center**  
 1-1-1 Tamaicho, Toyonaka City Etre Toyonaka 6th Floor  
 ☎06-6843-4343 ✉ atoms1@a.zaq.jp

**時間/Time** 月・火・木・金・土曜日(祝休日、年末年始除く) 11:00~16:00  
**Monday Tuesday Thursday Friday Saturday Excluding holidays**  
 Multilingual staffs are available on Thursdays and Fridays. On other days, you can talk over the phone with Japanese staff.



**言語/Language** 英語、中国語、韓国・朝鮮語、スペイン語、ポルトガル語、タイ語、フィリピン語、インドネシア語、  
 ネパール語、ベトナム語  
**English/Chinese/Korean/Spanish/Portugues/Thai/Filipino/Indonesia/Nepali/Viet Nam**

**外国人向け市政案内・相談窓口**  
**Administration information & consultation for foreign residents**

とよなかしやくしよで、てつづきをするときは、つうやくのさぽーとがうけられます。  
 We provide interpretation and support for procedures at Toyonaka City Hall.  
 ※市役所以外でも、市の施設や乳幼児健康診査などの場合には出張通訳で対応することも可能です。ご相談ください。  
 ※In addition to City Hall, on-site interpreters can be dispatched for city facilities and infant health checkups.

**場所/Place** 豊中市桜塚3-1-1 豊中市役所第一庁舎5F 人権政策課  
**Toyonaka City Hall No.1 Government bldg. 5th Floor**  
**Human Rights Policy Division**  
 3-1-1 Nakasakurazuka, Toyonaka City  
 ☎06-6858-2730 ✉ jkokusai@city.toyonaka.osaka.jp

**時間/Time** 月~金曜日(祝休日、年末年始除く) Monday to Friday Excluding holidays 10:00~17:00

**言語/Language** 英語、中国語 ※ほかの言語も予約があれば対応できます。  
**English/Chinese** ※Other languages are available upon reservation.

**とよなかしからのお知らせ**  
**外国人向け市政情報**  
 Toyonaka City website for foreign residents  
 Toyonaka City for foreign

**外国人のためのプログラム**  
**Program for foreigners**

**子ども対象のプログラム for Children**

**たぶんかどもほいく「ににこにこ」**  
**Multicultural Childcare『NIKONIKO』**  
**Free 無料 No reservation 予約はいりません**  
 外国人の乳幼児のための保育活動です。  
**Childcare activities for foreign infants.**  
 ●毎週木曜日(Every Thursday) 13:30~15:20  
 ●毎週金曜日(Every Friday) 10:30~12:00

**学習支援・居場所づくり「サンプレイス」**  
**Learning Support, creating a place for children with foreign background『SUNPLACE』**  
**Free 無料 No reservation 予約はいりません**  
 ボランティアの大学生と一緒に勉強したり遊んだり、自由に過ごすことができます。  
**You can study, play and spend your free time with volunteer university students.**  
 ●日曜日(Sunday) 13:00~15:00  
 ※毎月第1日曜日は休み ※Closed on the first Sunday of every month  
**【対象】小学生以上 [Target] Primary schools age and above**

**子どもぼご**  
**Child's mother tongue**  
**Free 無料 No reservation 予約はいりません**  
 母語や母国の文化を楽しむ学ぶ場所です。  
 同じルーツを持つお友達に出会えます。  
 中国語、スペイン語クラスがあります。  
**This is a place where you can enjoy learning about your mother tongue and culture. You can meet friends who have the same roots. Chinese, Spanish classes.**  
 ●第2・4日曜日(2nd and 4th Sunday) 10:00~12:00  
**【対象】小学生以上 [Target] Primary schools age and above**

**保護者対象のプログラム for Parents**

**おやこでにほんご**  
**OYAKO DE NIHONGO**  
**Free 無料 No reservation 予約はいりません**  
 子育て中の外国人女性のための居場所です。  
 季節の工作やお料理会、遠足などをします。  
**Place for foreign women who are raising children. We have seasonal crafts, cooking parties, field trips, etc.**  
 ●毎週火曜日(Every Tuesday) 10:00~12:00  
 ●毎週木曜日(Every Thursday) 13:30~15:20  
 ●毎週金曜日(Every Friday) 10:30~12:00  
**【場所】岡町図書館 岡町北 3-4-2 ☎06-6843-4553**  
**【場所】千里図書館 新千里東町1-2-2 ☎06-6831-0225**  
**【場所】庄内図書館 庄内幸町4-29-1 ☎06-6334-1261**  
**【Place】Okamachi Library 3-4-2, Okamachikita, Toyonaka City**  
**Okami Library 1-2-2, Shinsenrihigashimachi, Toyonaka City**  
**Shonai Library 4-29-1, Shonaisaiwaicho, Toyonaka City**  
 ※日本人ママボランティアとして活躍できます。興味のある方はお問い合わせください。

**にほんごこうりゅうかつどう**  
**Japanese Class**  
**Free 無料 No reservation 予約はいりません**  
 日本語ボランティアと日本語に親しむグループ活動です。  
**Get used to Japanese by level and purpose.**  
 ●毎週日・月曜日(Every Sunday-Monday) 10:00~12:00  
 ●毎週木曜日(Every Thursday) 13:30~15:20  
 ●毎週金曜日(Every Friday) 10:30~12:00  
**【場所】とよなか国際交流センター 玉井町1-1-1 エトレ豊中6F**  
**【Place】Toyonaka International Center 1-1-1, Tamaicho, Toyonaka City Etre Toyonaka 6th Floor**

**千里にほんご**  
**SENRI NIHONGO**  
**Free 無料 No reservation 予約はいりません**  
 日本語ボランティアと日本語で交流します。  
**Talking with volunteers in Japanese.**  
 ●毎週木曜日(Every Thursday) 10:00~11:30  
**【場所】千里文化センター「コラボ」3F 新千里東町1-2-2 ☎06-6831-4133**  
**【Place】Senri Cultural Center『Collabo』3F 1-2-2, Shinsenrihigashimachi, Toyonaka City Senri Cultural Center『Collabo』3F**

**庄内にほんご**  
**SHONAI NIHONGO**  
**Free 無料 No reservation 予約はいりません**  
 日本語ボランティアと日本語で交流します。  
**Talking with volunteers in Japanese.**  
 ●毎週日曜日(Every Sunday) 13:00~15:00  
**【場所】庄内公民館 庄内幸町4-29-1 庄内コラボセンター「ショコラ」3F ☎06-6334-1251**  
**【Place】Shonai Pubric Hall 4-29-1, Shonaisaiwaicho, Toyonaka City Shonai Collabocenter『CHOCOLATE』4F**

**オンラインにほんご**  
**Online NIHONGO**  
**Free 無料 Reservation required 予約してください**  
 オンラインで日本語を学びます。  
**Learn beginner Japanese via online.**  
 ●毎週木曜日(Every Thursday) 19:00~20:00  
**【場所】オンライン [Place] Online**  
 申し込みが必要です。詳しくは、とよなか国際交流センターまで Application is required.  
 For more information, To Toyonaka International Center.  
 ☎06-6843-4343 ✉ atoms1@a.zaq.jp

外国人に関する相談

外国人に関する相談

# 7.相談 ひとり親家庭、その他の相談・支援

まずは、「ひとり親家庭のしおり」を入手してください。

ひとり親家庭向けの支援や事業をまとめた「ひとり親家庭のしおり」は、豊中市のホームページからダウンロードすることができます。



相談内容	窓口・事業	場所・連絡先・受付時間
生活全般の悩み相談ほか	母子父子福祉相談	月～金曜日 (祝休日、年末年始除く) 10:00～16:00
弁護士相談		第2・4水曜日/18:00～20:00 第1・3土曜日/9:30～11:30 (祝休日、年末年始除く)
専門員による養育費などの相談		第3木曜日 (祝休日、年末年始除く) 13:00～16:00
就労など、自立支援に向けた相談	ひとり親家庭相談	子育て給付課 中桜塚3-1-1 豊中市役所第二庁舎3F ☎06-6858-2767 月～金曜日(祝休日、年末年始除く)/9:00～17:15
パートナーとの問題、家族との問題など さまざまな悩みの相談	女性の生き方総合相談 (電話相談)	☎06-6844-9820 (電話相談専用)
親との関係、交際相手との悩みなど 10～30代女性の相談	ガールズ相談 (電話相談)	※受付時間は相談内容によって異なります。 詳細は電話または、ホームページでご確認ください。
働く女性のための夜間の相談	働く女性のための生き方総合相談(電話相談)	
パートナーとの問題、家族との問題などさまざまな悩みの相談	女性の生き方総合相談(カウンセリング)	とよなか男女共同参画推進センターすてっぷ 玉井町1-1-1 エトレ豊中5F
不調を感じる、不妊治療の悩み、妊娠・出産・出産後の不安などの相談	女性からだと心と性の相談	☎06-6844-9739 ※開設日時は相談内容によって異なります。 予約を含む詳細は電話でご確認ください。
解雇、パワハラ、セクハラ、就労、労働条件などの相談	女性のための労働相談・就労相談	☎06-6844-9739 月・火・木・金・土曜日 (祝休日、年末年始除く) 9:00～20:00 (12:00～13:00、17:00～18:00除く) ※土曜日は9:00～17:00 (12:00～13:00除く)
ファイナンシャルプランナーによる離婚にまつわるお金の不安・生活設計の相談	離婚にまつわるお金の相談	
離婚や女性に対する暴力などの法的な問題についての相談	女性弁護士による女性のための法律相談	
仕事、パートナー、家族、職場、人間関係などの相談	男性のための相談(電話相談)	☎06-6844-9111 (電話相談専用)
親との関係、交際相手との悩みなど10～30代男性の相談	ボーイズ相談(電話相談)	
DVに関する相談	配偶者暴力相談支援センター	配偶者暴力相談支援センター ☎06-6152-9893 月～金曜日(祝休日、年末年始除く)/9:00～17:00

出産で保育が必要となる保護者は、妊娠期から準備しておきましょう

## 教育・保育施設について

教育・保育施設とは、0歳から小学校に入学するまでの乳幼児のための施設及び事業です。

保護者が必要に応じて施設を選び、必要な手続きを行なってください。



Point. 1 まずは、どんな施設があるのか知っておきましょう。

認可施設	対象年齢	定員	特徴
家庭保育所	0～1歳児対象	定員12人までの施設	
小規模保育事業A型	0～2歳児対象	定員19人までの施設	
事業所内保育事業	0～5歳児対象	事業所の保育施設などで、従業員の子どもと地域の子どもと一緒に保育します。	
民間保育所(園)	0～5歳児対象	保護者の就労・疾病などにより、保育を必要とする子どもを保育する施設。	
認定こども園 (公立) (私立)	0～5歳児対象	保育所(園)と幼稚園の機能・特徴を併せ持った施設。施設により、受け入れできる年齢や認定が異なります。	
私立幼稚園 (新制度) (従来制度)	3～5歳児対象	小学校に入学する前の教育の基礎をつくり、幼児期の教育を行います。基本の保育時間は1日5時間。	

- その他の保育事業 ..... 一時保育事業(詳細はP26)・病児保育事業(詳細はP27)・休日保育(詳細はP27)・子育て短期支援事業(詳細はP27)
  - 障害児支援 ..... 障害児通所施設(詳細はP30・31)
- ※上記以外にも、子どもを預けることができる認可外保育施設があります。



### 施設選びのポイント

認可・認可外の垣根を払って情報収集&リストアップ

まずは、認可・認可外に関係なく、可能性のある全ての施設情報を集めてみましょう。意外な選択肢が見つかるかも!その中から、保育・教育の考え方や立地、料金、家族のライフスタイルなどを考慮してリストアップしましょう。

市の窓口での相談は、混雑時期を避けて

市役所の相談窓口は10～12月ごろは混雑が予想されます。混雑時期を避け、早めに資料をもらいに行き、必要書類や申込手順など不明な点を確認しておきましょう。

リストアップできたら、予約して見学

大切な子どもを預ける保育所(園)・幼稚園はパンフレットやWebの情報だけで決めるのではなく、見学してから判断しましょう。その場合は、予約を忘れずに。また、先輩ママ・パパに話を聞くのも有効です。