

敷地面積	1,371.89 m <sup>2</sup>
建蔽率 (50%)	$(634.13 / 1,371.89) \times 100 = 46.23\%$
容積率 (50%)	$(617.65 / 1,371.89) \times 100 = 45.03\%$

床面積合計 =  $(636.46\text{m}^2) + (4.50\text{m}^2) = (640.96\text{m}^2)$   
 $(640.96\text{m}^2) \times 1/5 = 128.192 \Rightarrow [128.20\text{m}^2] > 23.31\text{m}^2$  (屋根下) 車庫・車路  
 $\therefore (640.96\text{m}^2) - (23.31\text{m}^2) = [617.65\text{m}^2]$  (法第42条第1項に規定する実床面積)

申請建物 (1)		申請建物 (2)		計
(地区会館)		(ごみ置場)		
建築面積	629.63 m <sup>2</sup>	4.50 m <sup>2</sup>	634.13 m <sup>2</sup>	
床面積	303.94 m <sup>2</sup>	178.45 m <sup>2</sup>	636.46 m <sup>2</sup>	
	(保青席)	124.49 m <sup>2</sup>	6.27 m <sup>2</sup>	
	(郵便席)	6.27 m <sup>2</sup>		
	(室外敷置場)	2.31 m <sup>2</sup>		
	(車庫・車路)	23.31 m <sup>2</sup>		

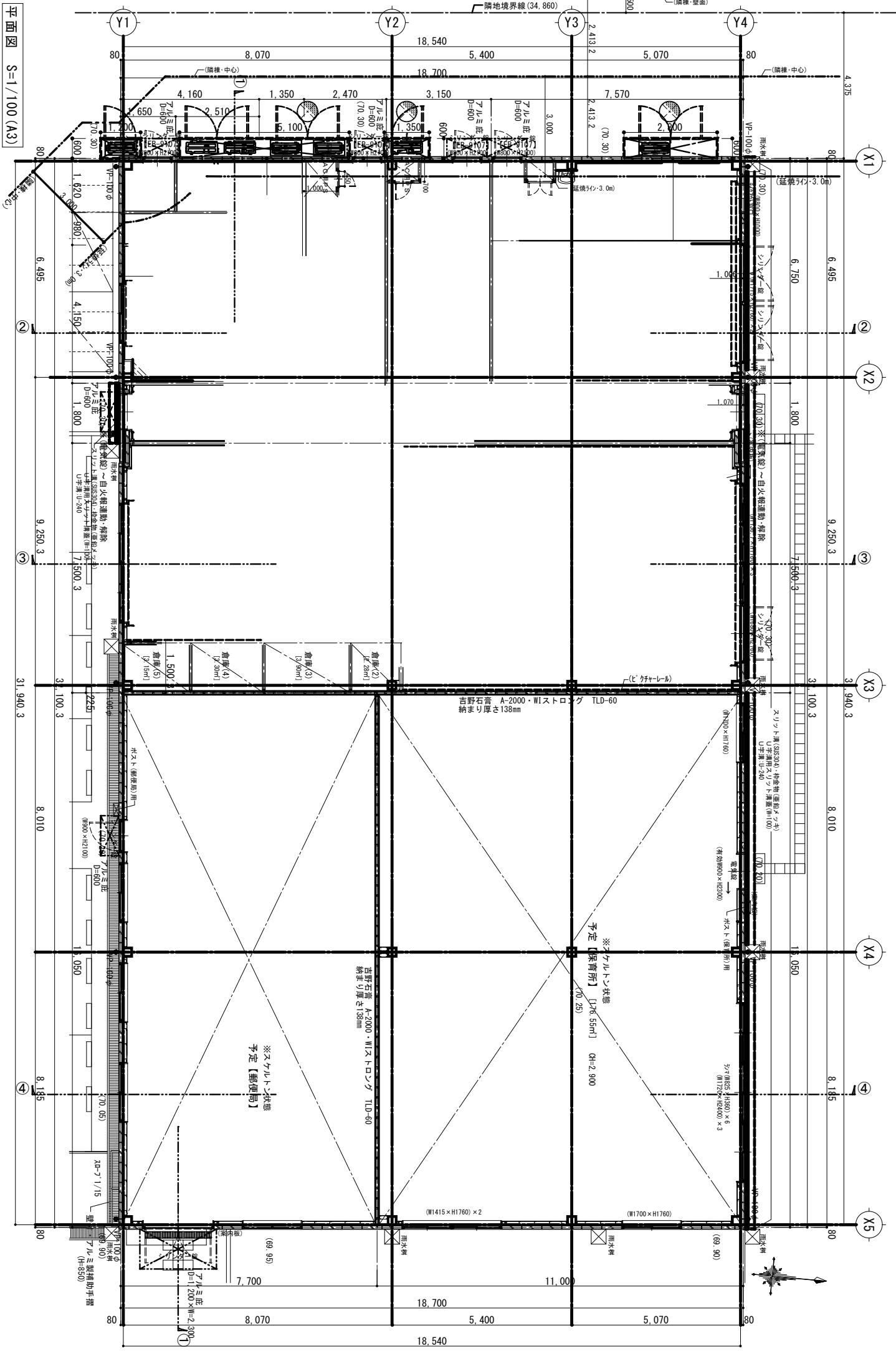
※壁面後退区域内の設置制限の緩和対象工作物  
 館名看板 ~ R C造 (W2,500 × D180 × H120)  
 掲示板 ~ R C造 (W1,000 × D210 × H2,060)  
 上記、「地区会館」と表示する看板である。  
 郵便局前のポスト  
 上記、「ポスト」会館の便利に供する物である。

遣方手順  
 ポイント (A) (B)に平行に南へ7,855m/m移動した直線を(Y4)通とする。  
 ポイント (A) (B)上の点でAより東に(4,455m/m)の点をポイント (C)とし、  
 ポイント (A) (B)に直交しポイント (C)を通る直線を(X1)通とする。  
 ※(K(BM)) (道路) (強況) (隣地) (フクロイチ) 及び各道路からの  
 出入口のレベルについて確認すること。

※各斜線制限の離隔距離、後退距離を確認すること。



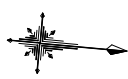
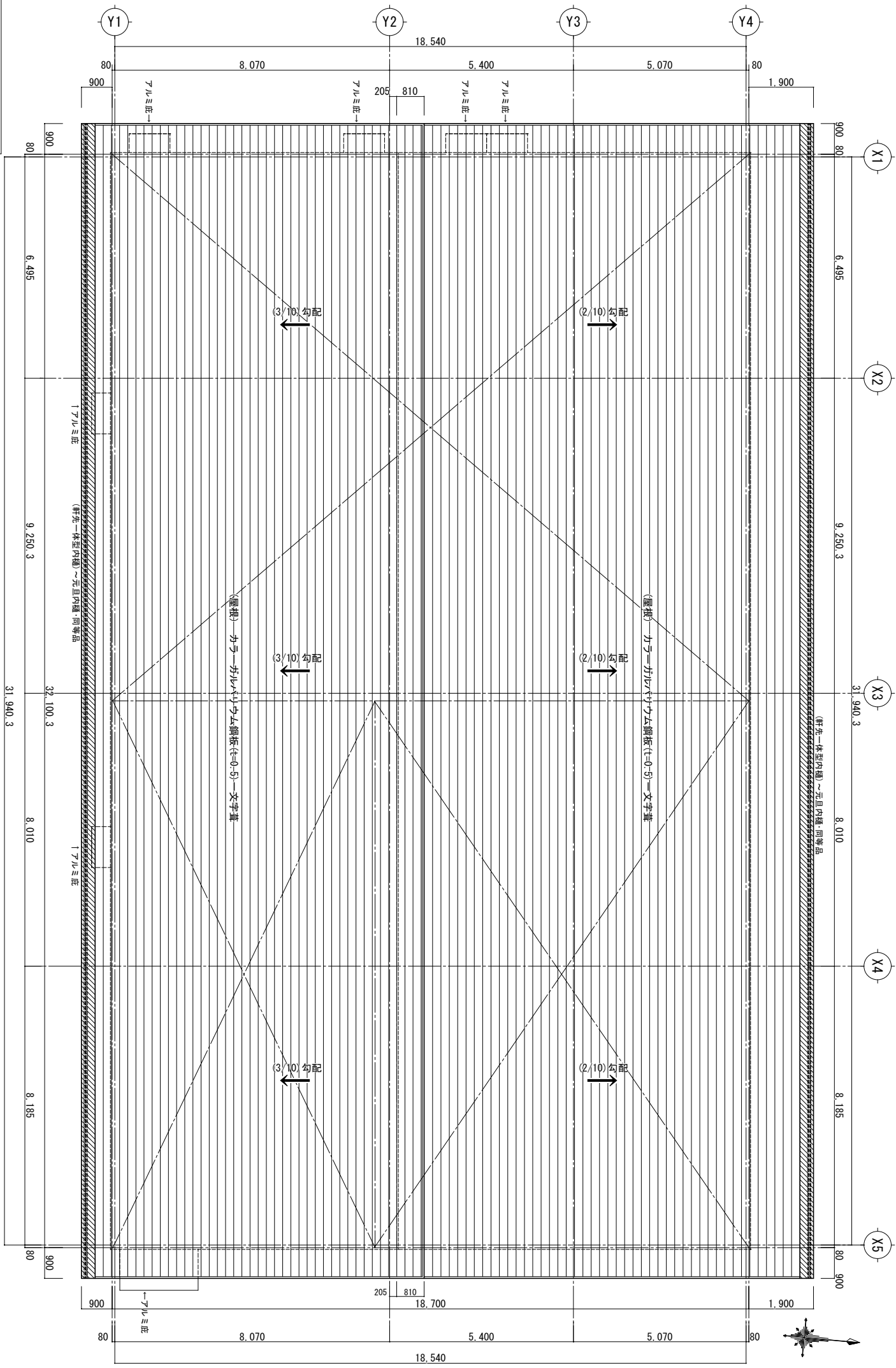
配置図 S-1/200 (A3)



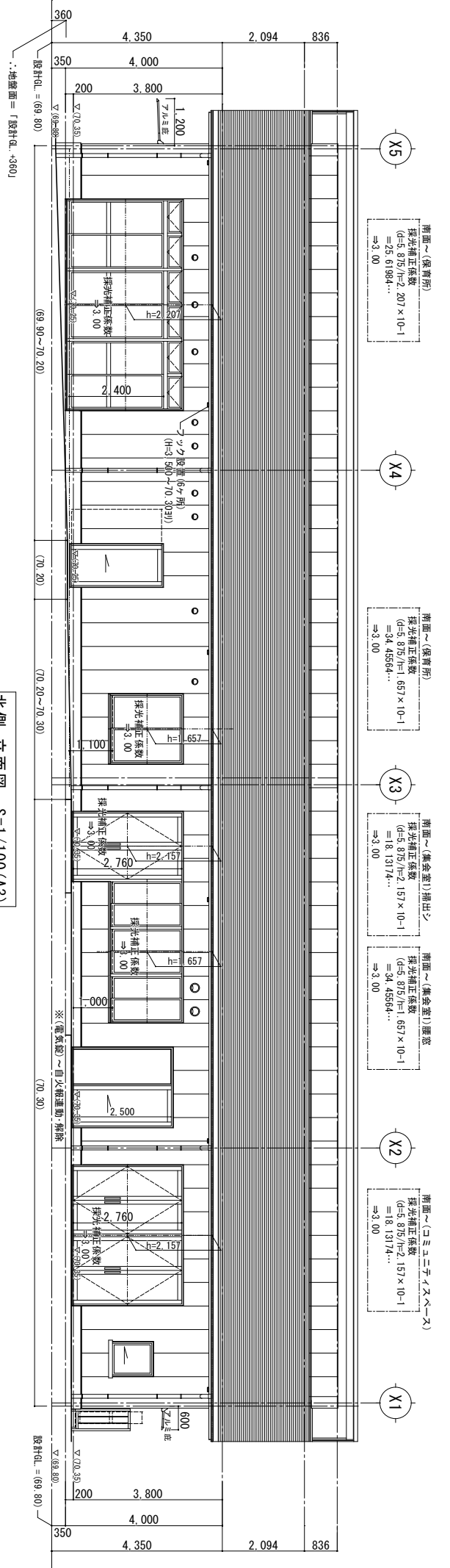
平面図 S=1/100 (A3)

特記事項：内壁のW1ストロンク部は90mmフカシ予定

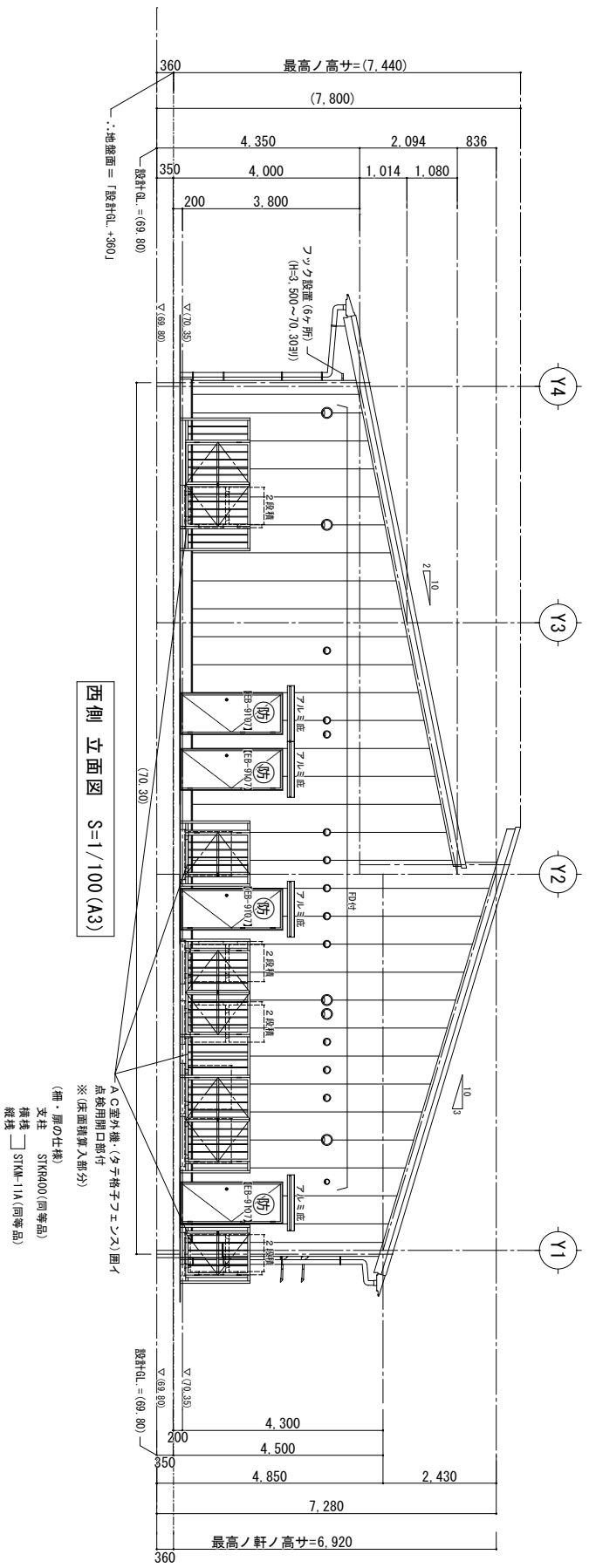
屋根伏図 S=1/100 (A3)





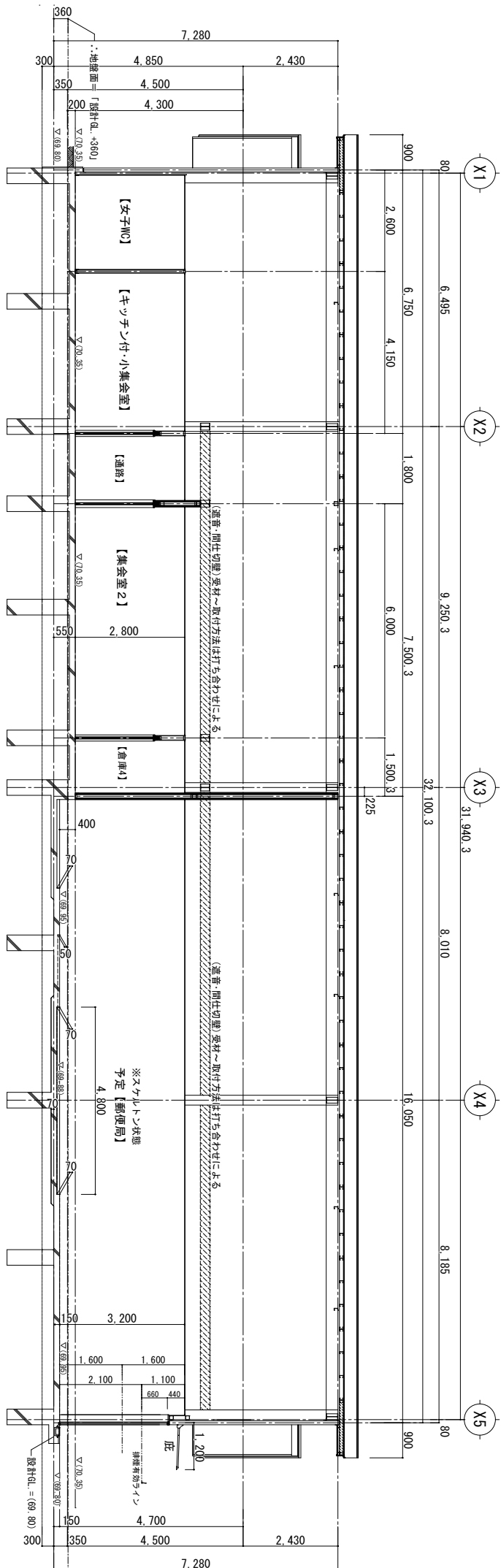


北側立面図 S=1/100 (A3)

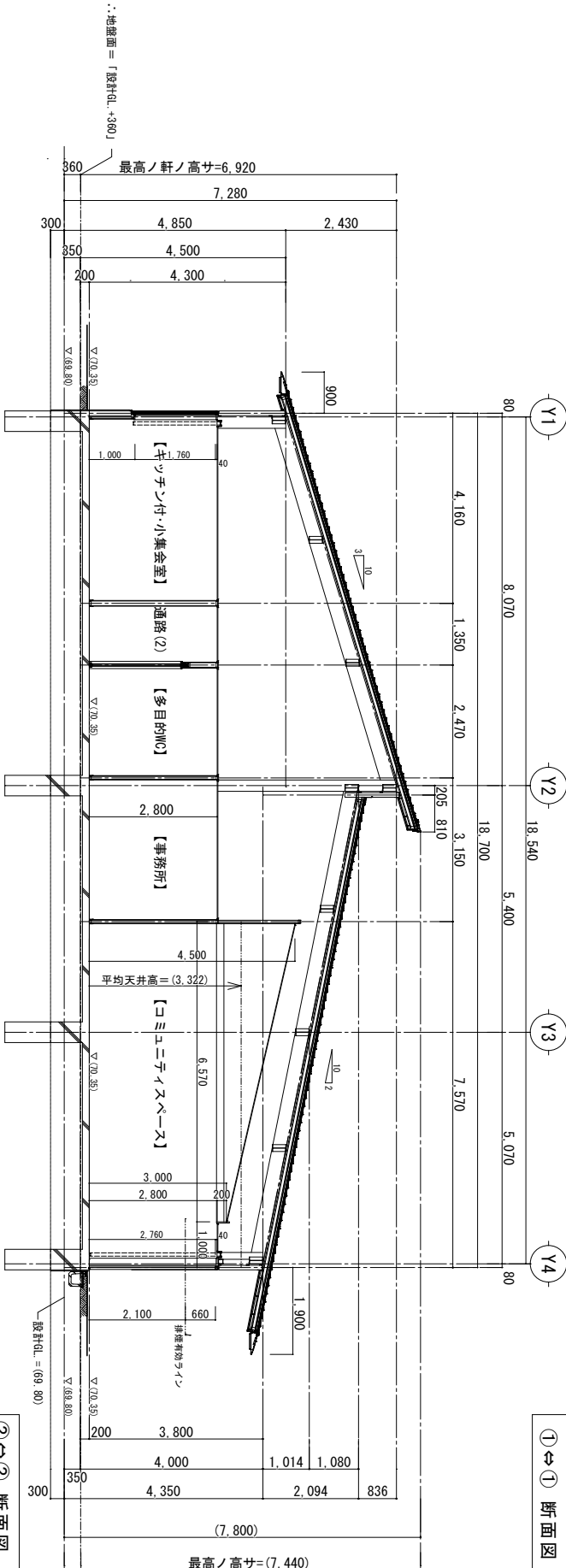


西側立面図 S=1/100 (A3)

A.C.窓外構(タチ格子フェンス)面イ  
点検用開口部付  
※(床面計算入部分)  
(欄・扉の仕様)  
支柱 STKR000(同等品)  
縦枠 STKM-11A(同等品)  
縦枠



①⇔① 断面図 S=1/100 (A3)

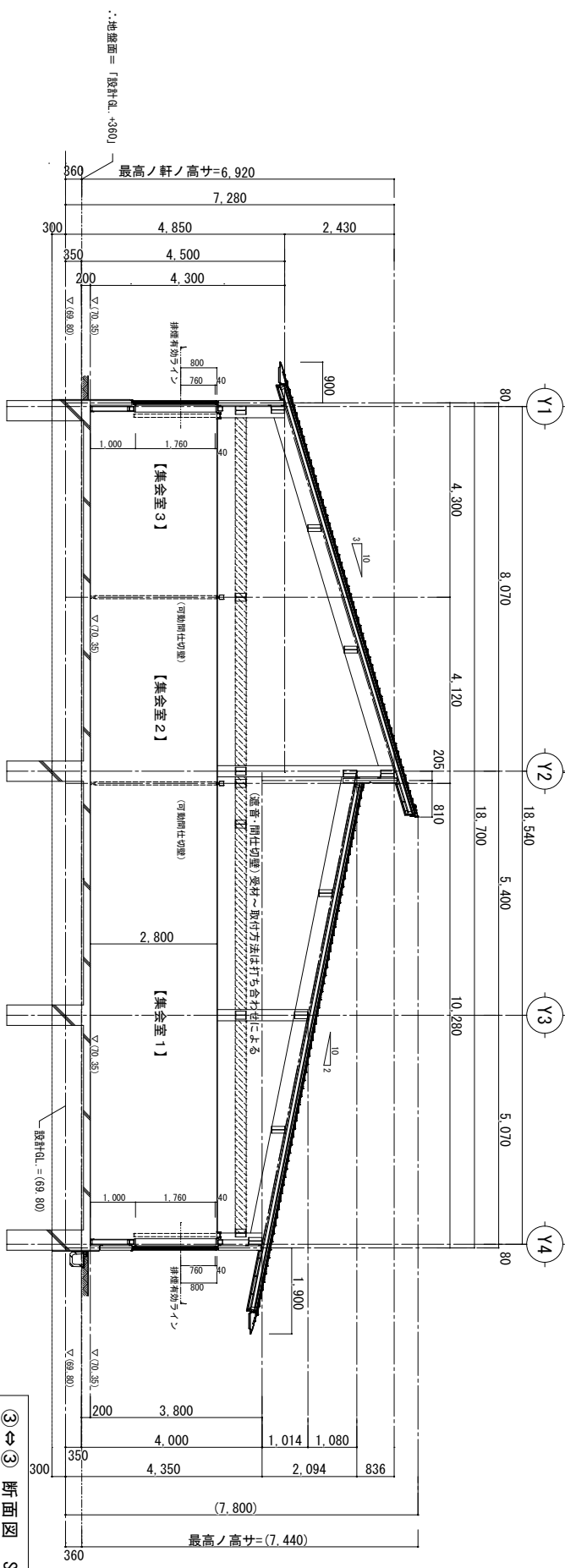


②⇔② 断面図 S=1/100 (A3)

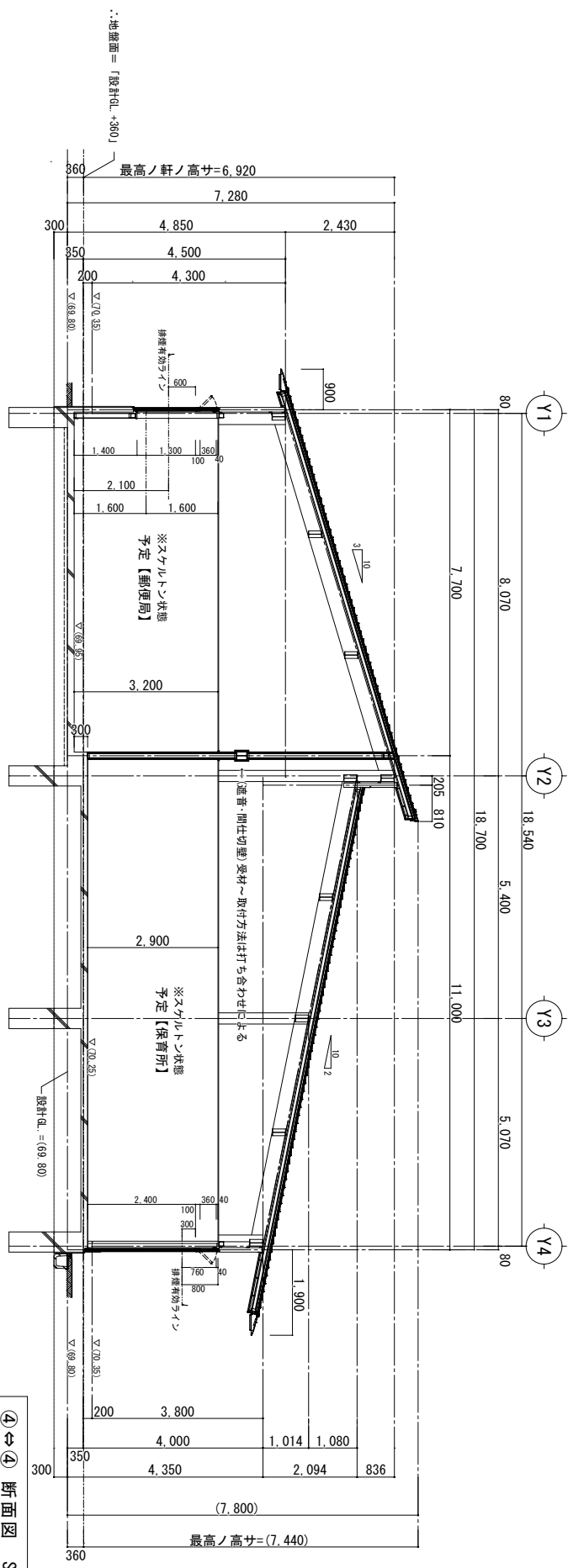
∴ 地盤面 = 「設計RL = -380」

【ミニミニスペース】  
 平均天井高 / 断面  
 断面積: 6.750 × 7.570 = 51.0975 ⇒ (61.10m)<sup>2</sup>...A  
 室容積: 6.750 × 7.570 × 2.000 = 105.073...①  
 室容積: (0.200 × 1.700 × 5.750 × 1.71) × 4.280  
 = 26.7192...②  
 室容積合計 (①+②) = 169.7962...B  
 平均天井高: B/A  
 = (169.7962/51.10) / (61.10m<sup>2</sup>) = 3.3236...  
 「平均天井高」(3.323)」

特記事項: 内壁のW1ストロング部は90mmフラッシュ



③⇔③ 断面図 S=1/100 (A3)

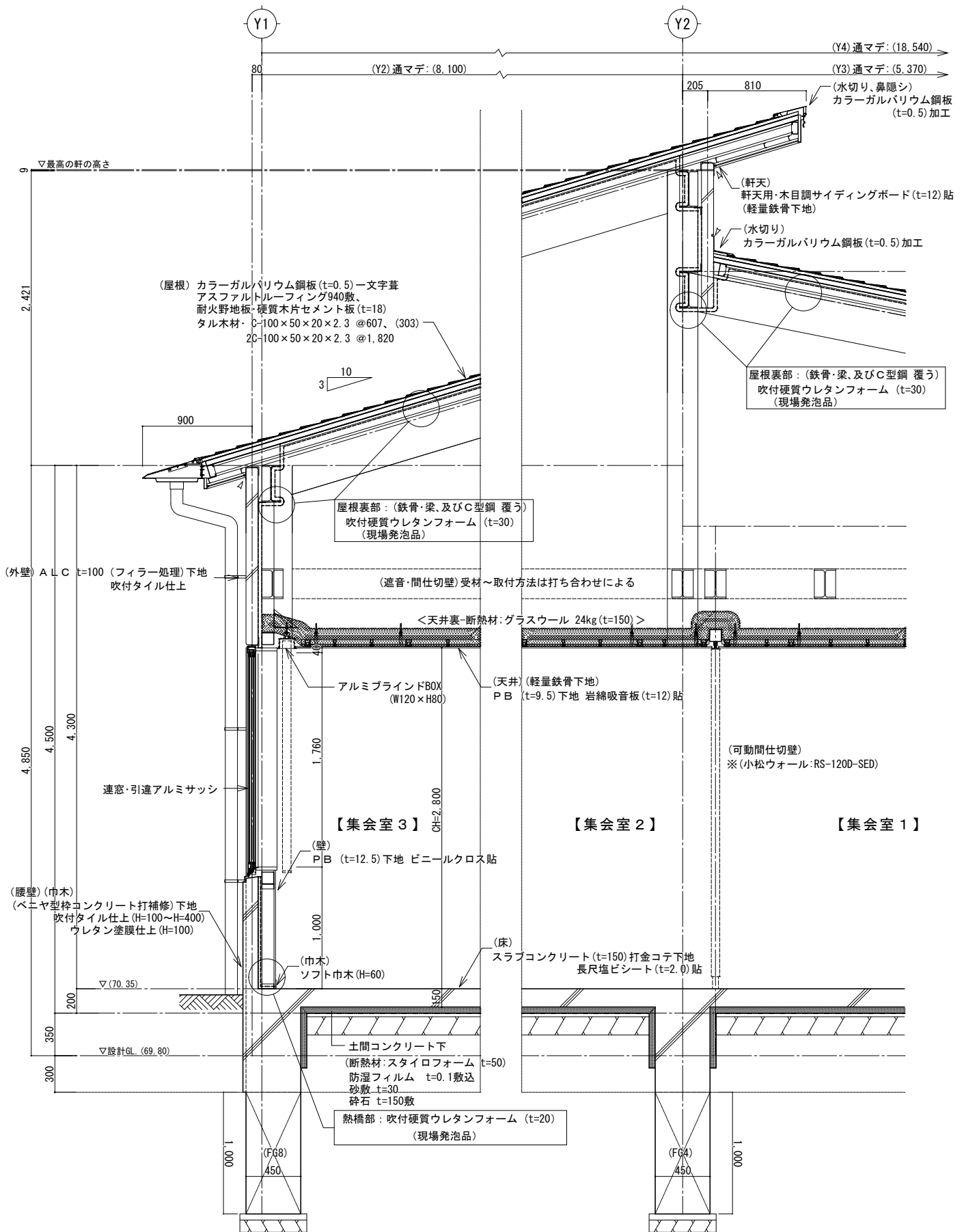


④⇔④ 断面図 S=1/100 (A3)

特記事項：内壁のW1ストロング部は90mmフカシ予定

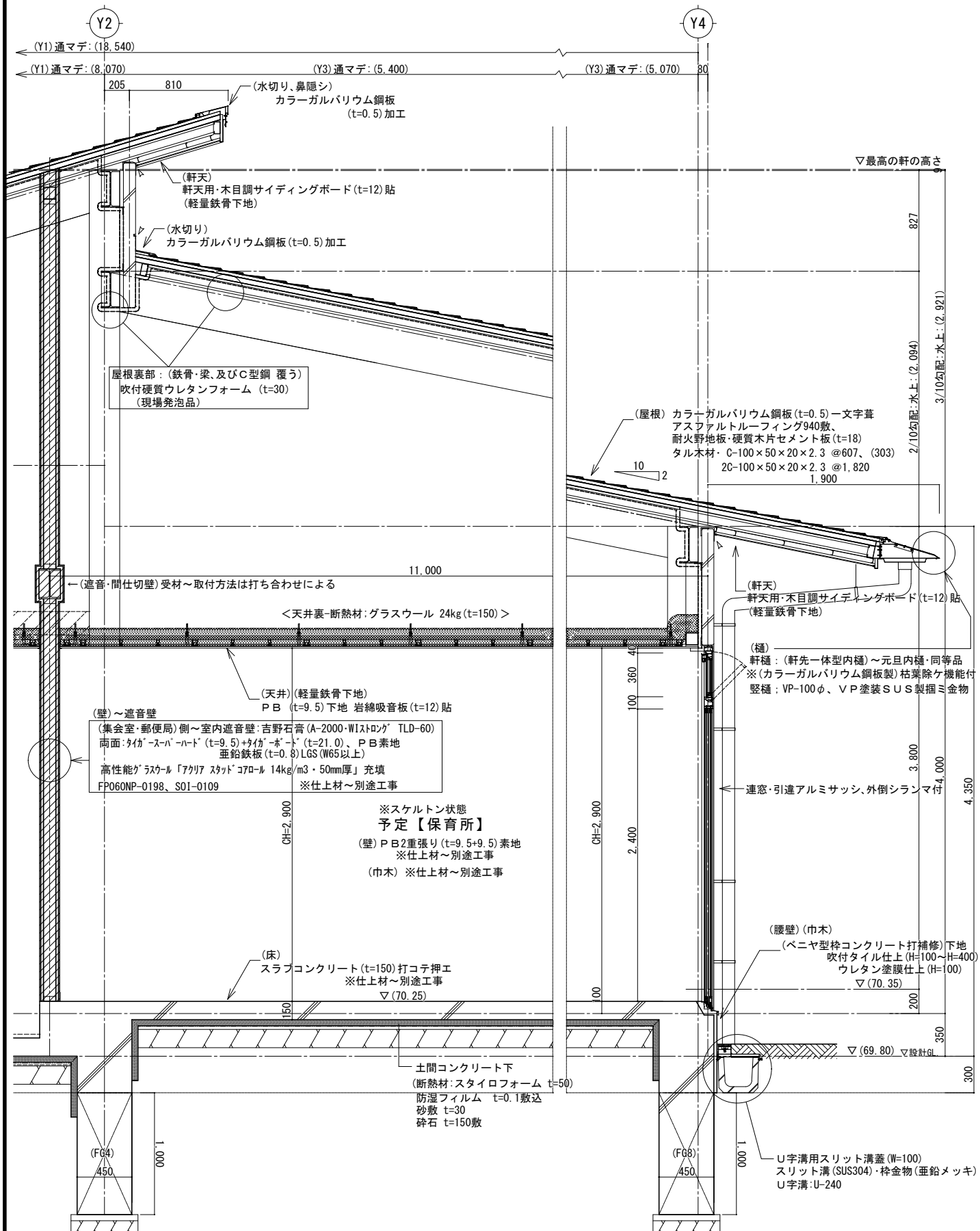




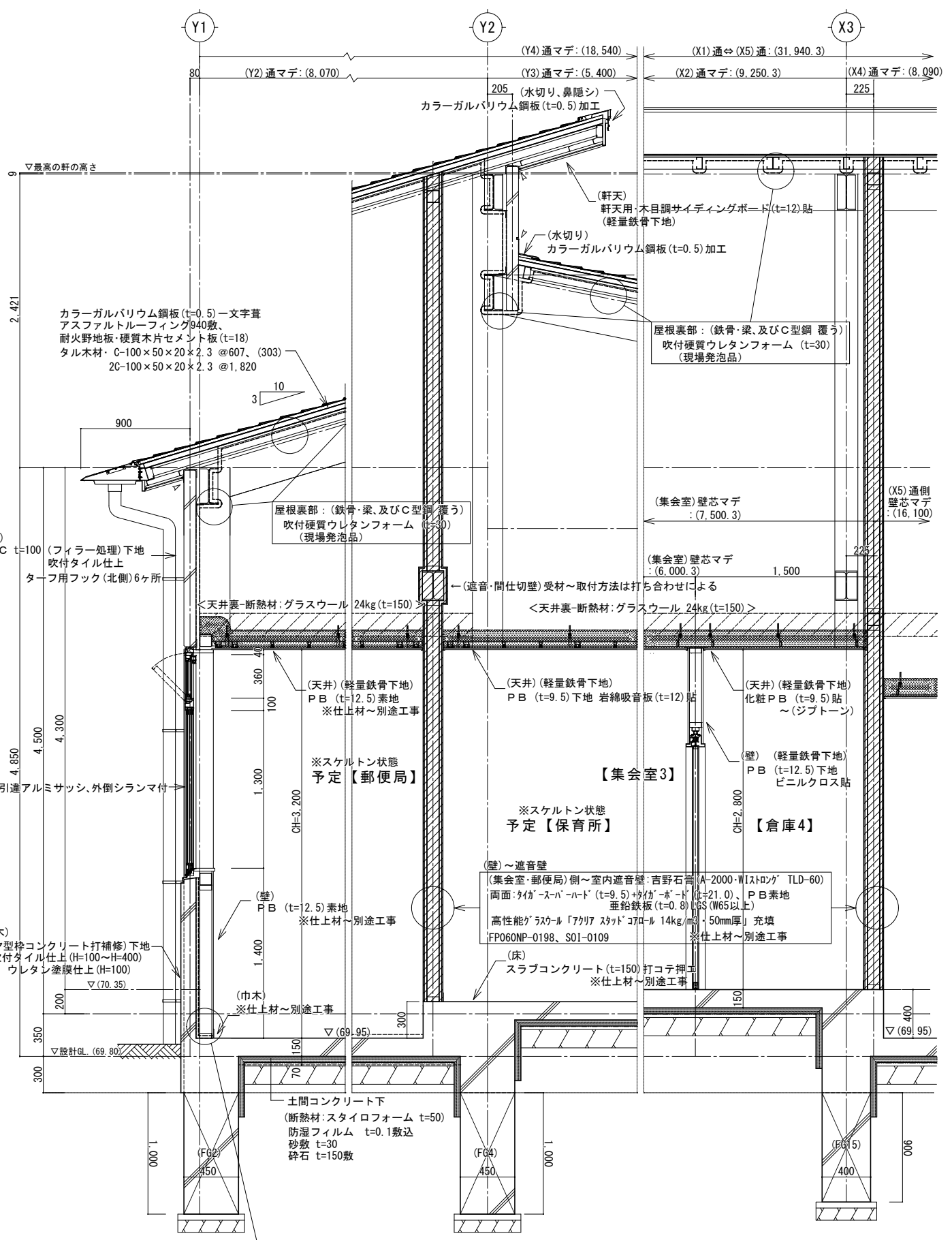


断面詳細図 (2) S=1/30 (A3)

特記事項：内壁のW150mm部は90mmフカシ予定



断面詳細図(3) S=1/30(A3)



▽最高の軒の高さ

2.421

カラーガルバリウム鋼板 (t=0.5) 一文字葺  
 アスファルトルーフィング940敷、  
 耐火野地板・硬質木片セメント板 (t=18)  
 タル木材・C-100×50×20×2.3 @607、(303)  
 2C-100×50×20×2.3 @1,820

900

10  
3

(軒天)  
軒天用、木目調サイディングボード (t=12) 貼  
(軽量鉄骨下地)

(水切り)  
カラーガルバリウム鋼板 (t=0.5) 加工

屋根裏部: (鉄骨・梁、及びC型鋼 覆う)  
吹付硬質ウレタンフォーム (t=30)  
(現場発泡品)

(集会所) 壁芯マデ : (7,500.3)

(集会所) 壁芯マデ : (6,000.3)

1.500

(X5) 通側壁芯マデ : (16,100)

225

(外壁)  
ALC t=100 (フィラー処理) 下地  
吹付タイル仕上  
ターフ用フック (北側) 6ヶ所

＜天井裏-断熱材:グラスウール 24kg (t=150)＞

＜(遮音・間仕切壁) 受材～取付方法は打ち合わせによる＞

＜天井裏-断熱材:グラスウール 24kg (t=150)＞

360

100

(天井) (軽量鉄骨下地)  
PB (t=2.5) 素地  
※仕上材～別途工事

※スケルトン状態  
予定【郵便局】

OH=3,200

1,300

(天井) (軽量鉄骨下地)  
PB (t=9.5) 下地 岩綿吸音板 (t=12) 貼

【集会所3】

※スケルトン状態  
予定【保育所】

(天井) (軽量鉄骨下地)  
化粧PB (t=9.5) 貼  
～(ジブトーン)

OH=2,800

(壁) (軽量鉄骨下地)  
PB (t=12.5) 下地  
ビニルクロス貼

【倉庫4】

(壁)～遮音壁  
(集会所・郵便局) 側～室内遮音壁: 吉野石膏 (A-2000-WIストロング TLD-60)  
両面: タカ「スパーハート」 (t=9.5) + タカ「ホート」 (t=21.0)、PB素地  
垂鉛鉄板 (t=0.8) 1GS (W65以上)  
高性能グラスウール「アクリア スタッドコロ」 14kg/m<sup>3</sup> 50mm厚! 充填  
FPO60NP-0198、SOI-0109  
※仕上材～別途工事

(床)  
スラブコンクリート (t=150) 打コテ押し  
※仕上材～別途工事

(巾木)  
ベニヤ型枠コンクリート打補修) 下地  
吹付タイル仕上 (H=100～H=400)  
ウレタン塗膜仕上 (H=100)

200

▽ (70.35)

1,400

(巾木)  
※仕上材～別途工事

▽ (69.95)

300

▽設計GL. (69.80)

150

70

土間コンクリート下  
(断熱材: スタイロフォーム t=50)  
防湿フィルム t=0.1敷込  
砂敷 t=30  
砕石 t=150敷

(F02) 450

(F04) 450

(F05) 400

1,000

1,000

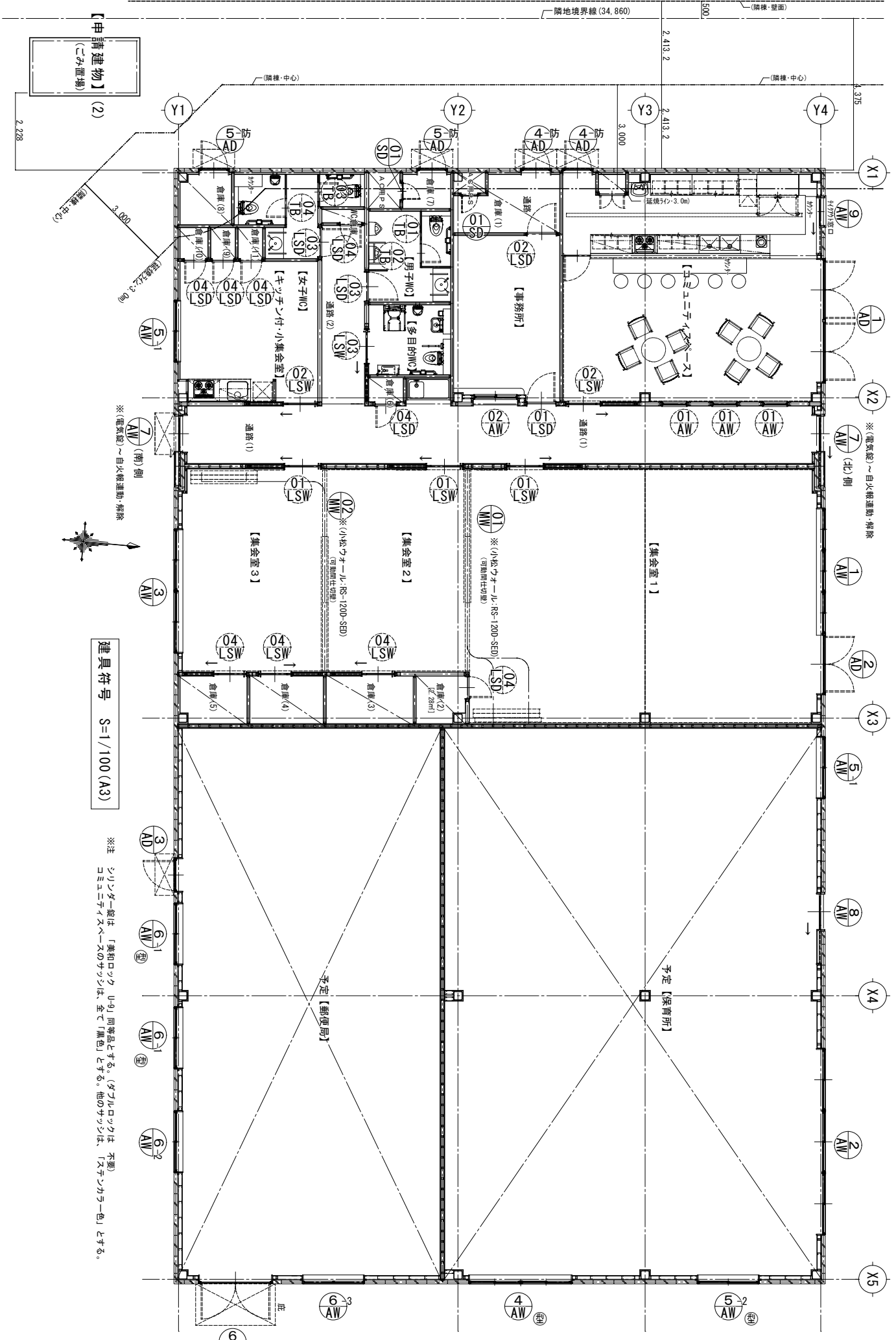
400

900

熱橋部: 吹付硬質ウレタンフォーム (t=20)  
(現場発泡品)

断面詳細図 (4) S=1/30 (A3)

特記事項: 内壁の窓枠部は90mmをカン予定



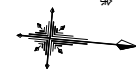
※(電気錠)～自火報運動・解除

※(小松ワール・RS-1200-SEI)  
(可動開仕切扉)

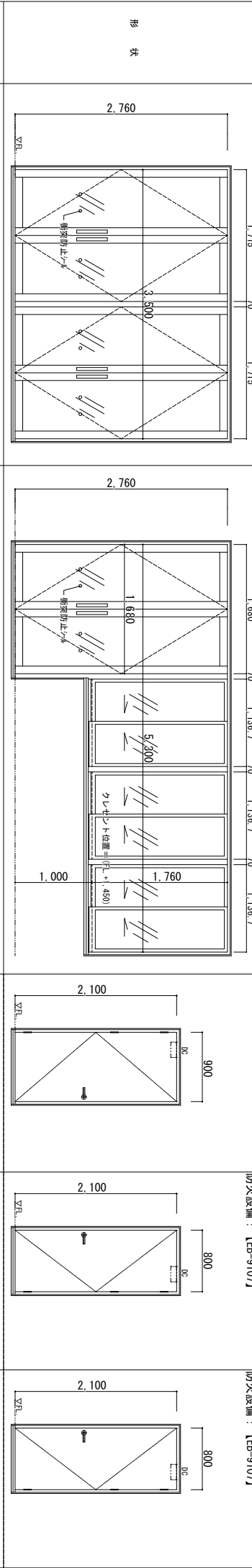
※(小松ワール・RS-1200-SEI)  
(可動開仕切扉)

建具符号 S=1/100(A3)

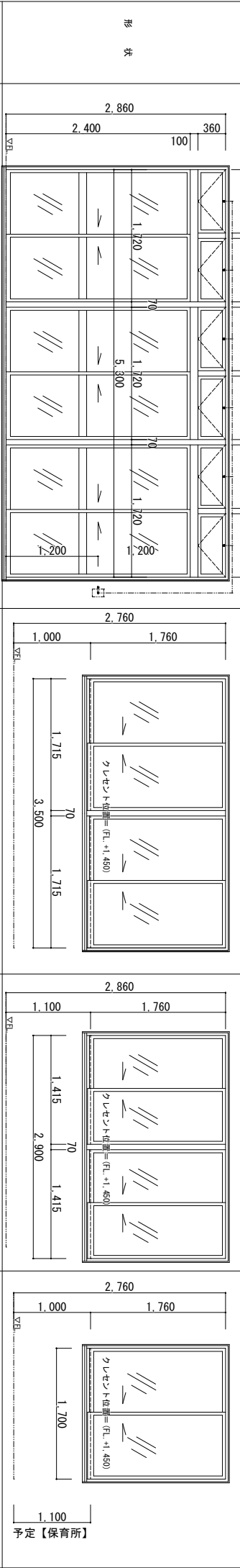
※注 シリナー錠は「美和ロック U-9J」同等品とする。(ガラスロックは 不要)  
コミュニケーションズのサッシは、全て「黒色」とする。他のサッシは、「ステンカラー色」とする。



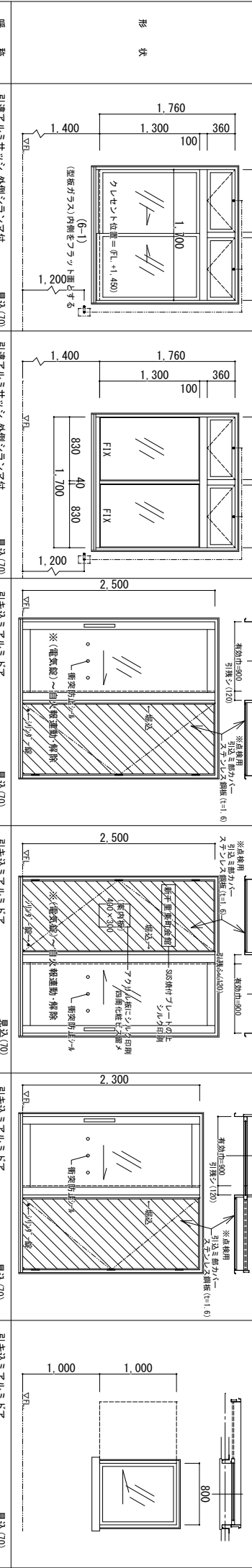
1 AD 【コミュニケーションスペース】 × 1ヶ所  
 2 AD 1 AW 【集会所1】 × 1ヶ所  
 3 AD 予定【郵便局】 × 1ヶ所  
 4 防【コミュニケーションスペース】 × 2ヶ所  
 5 防【倉庫(1)】 × 2ヶ所  
 防火設備：【EB-9107】  
 防火設備：【EB-9107】



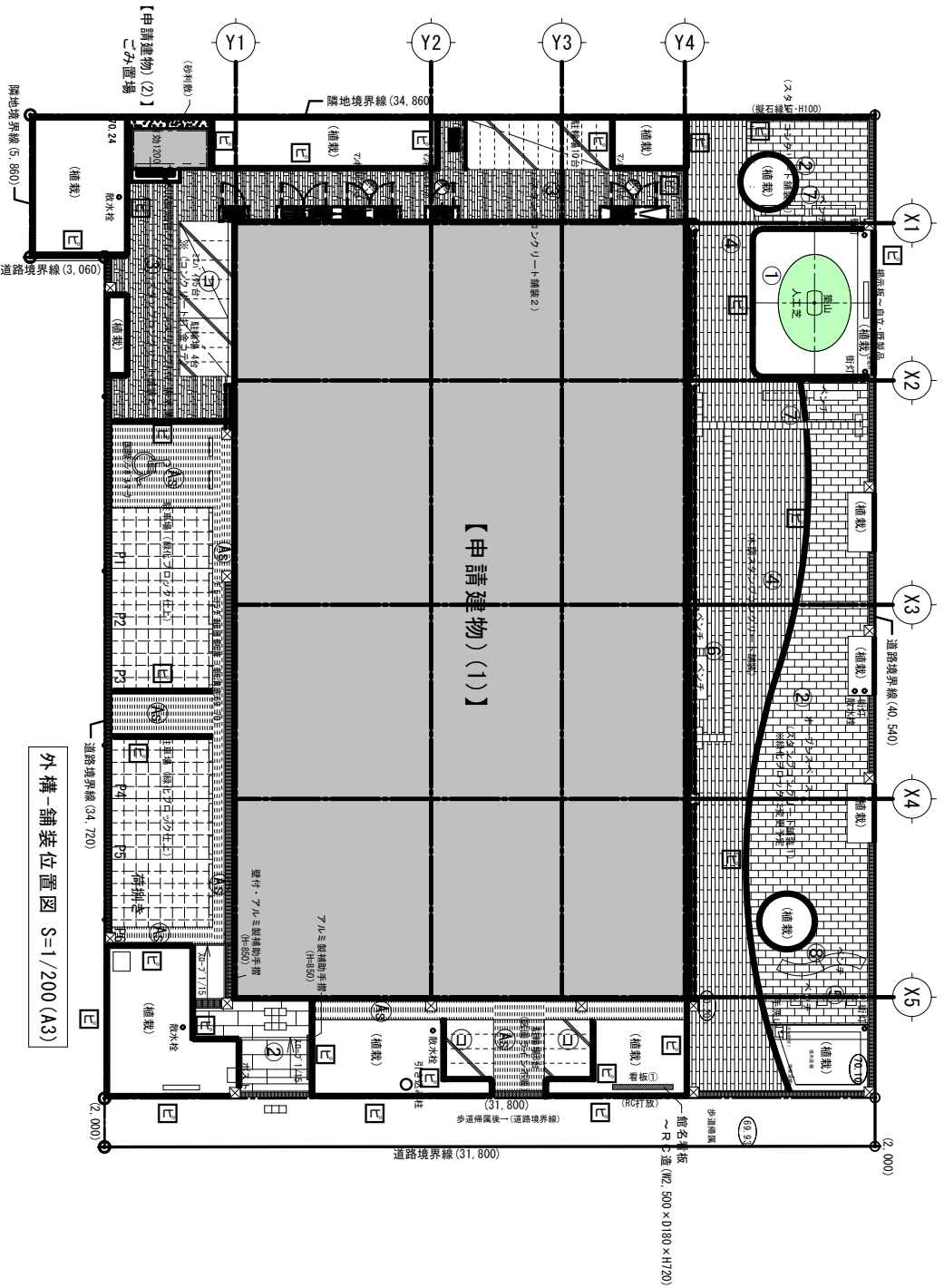
呼称 2連・両開キアルミミッドア、外側シラソ付 奥込(70)  
 呼称 2連・両開キアルミミッドア、外側シラソ付 奥込(70)  
 呼称 片開キアルミミッドア 奥込(70)  
 呼称 片開キアルミミッドア 奥込(70)  
 呼称 片開キアルミミッドア 奥込(70)  
 呼称 片開キアルミミッドア 奥込(70)



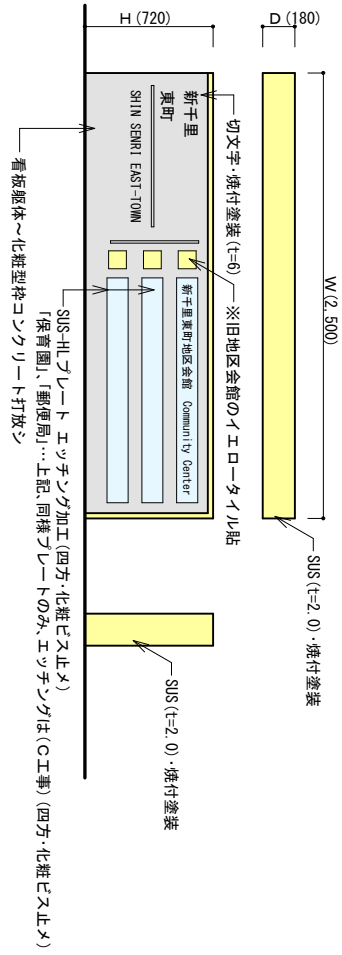
呼称 連窓 引込(中枠付)アルミサツ、外側シラソ付 奥込(70)  
 呼称 連窓 引込(中枠付)アルミサツ、外側シラソ付 奥込(70)  
 呼称 連窓 引込アルミサツ 奥込(70)  
 呼称 連窓 引込アルミサツ 奥込(70)  
 呼称 連窓 引込アルミサツ 奥込(70)



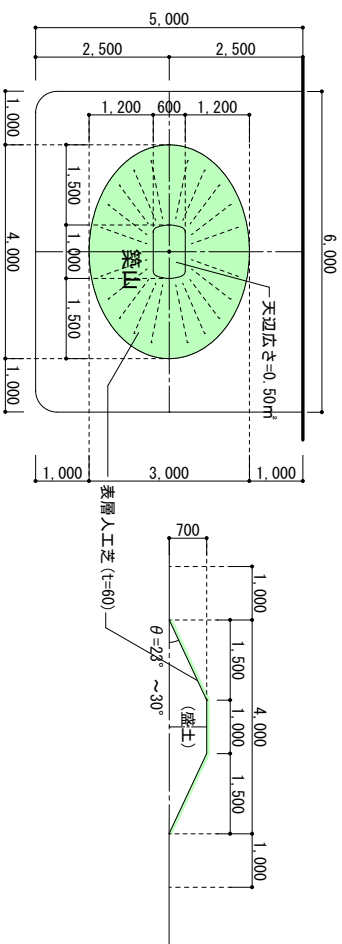
呼称 引込アルミサツ、外側シラソ付 奥込(70)  
 呼称 引込アルミサツ、外側シラソ付 奥込(70)  
 呼称 引込ミサツミッドア 奥込(70)  
 呼称 透明強化ガラス t=10.0 奥込(70)  
 呼称 引込ミサツミッドア 奥込(70)  
 呼称 透明強化ガラス t=10.0 奥込(70)  
 呼称 引込ミサツミッドア 奥込(70)  
 呼称 透明強化ガラス t=10.0 奥込(70)



館名看板～RC造(W2,500×D180×H720) (S=1/30(A3))



築山 詳細図 S=1/100(A3)



①		人工芝
②		スラブコンクリート舗装1
③		スラブコンクリート舗装2
④		木造スラブコンクリート舗装
⑤		カヌエスワール
⑥		カヌエスワール
⑦		カヌエスワール
⑧		カヌエスワール
AS	(アスファルト舗装)	(密粒アスコン t=50) (強粒工:砕石-C-40 t=200)～ローラー転圧
㊦	(コンクリート打掃敷)	(仕間コンクリート打掃コ字仕 t=100) (砕石 t=50)
E	(搬石縁石-H100)	(自地マール) (空練りモルタル t=30・クラックヤラン t=100敷)

※詳細図は別図面、参照