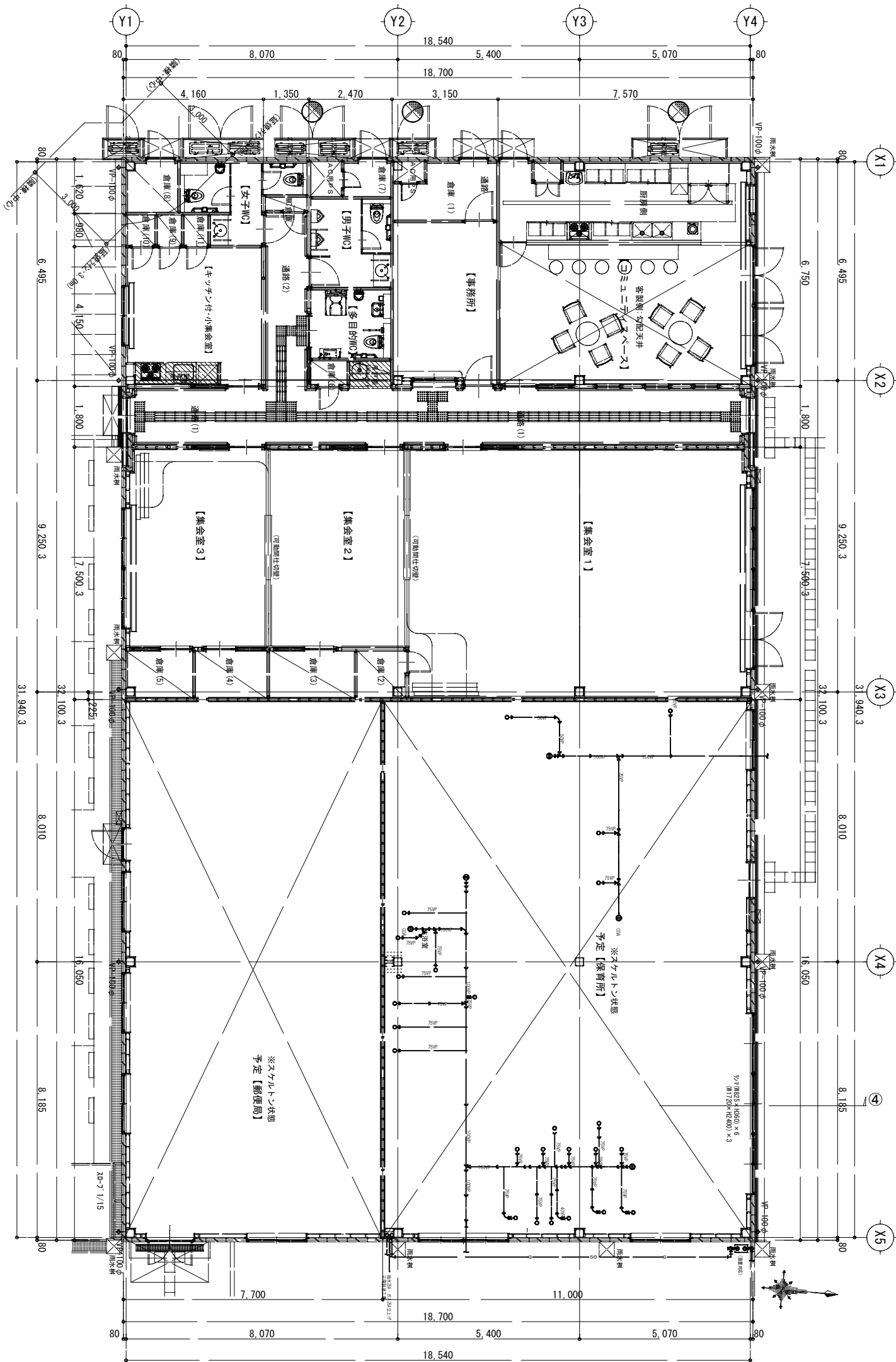


【申請建物(11)】

【多用途集会所】コミュニティスペース、集会所(郵便局)
 飲食店(調理・ロウ・強制火災警報機)
 最上階(高さ: 4.94)
 最下階(高さ: 6.905)

No.	内容	位置	高さ	用途	備考
1	雨水管	管口	-1315	雨水管	
2	雨水管	管口	-1230	雨水管	
3	雨水管	管口	-1310	雨水管	
4	雨水管	管口	-1240	雨水管	
5	雨水管	管口	-1130	雨水管	
6	雨水管	管口	-1015	雨水管	
7	雨水管	管口	-940	雨水管	
8	雨水管	管口	-835	雨水管	
9	雨水管	管口	-820	雨水管	
10	雨水管	管口	-530	雨水管	
11	雨水管	管口	-480	雨水管	
12	雨水管	管口	-1305	雨水管	
13	雨水管	管口	-1195	雨水管	
14	雨水管	管口	-1040	雨水管	
15	雨水管	管口	-885	雨水管	
A	雨水管	管口	-1300	雨水管	
B	雨水管	管口	-1275	雨水管	
C	雨水管	管口	-1245	雨水管	
D	雨水管	管口	-1195	雨水管	
E	雨水管	管口	-1085	雨水管	
F	雨水管	管口	-1000	雨水管	
G	雨水管	管口	-920	雨水管	
H	雨水管	管口	-885	雨水管	
I	雨水管	管口	-450	雨水管	
J	雨水管	管口	-450	雨水管	
K	雨水管	管口	-450	雨水管	
L	雨水管	管口	-385	雨水管	
M	雨水管	管口	-385	雨水管	
N	雨水管	管口	-450	雨水管	
O	雨水管	管口	-1200	雨水管	
P	雨水管	管口	-1120	雨水管	
Q	雨水管	管口	-1060	雨水管	
R	雨水管	管口	-450	雨水管	
S	雨水管	管口	-1010	雨水管	
T	雨水管	管口	-730	雨水管	
U	雨水管	管口	-705	雨水管	
V	雨水管	管口	-615	雨水管	
W	雨水管	管口	-450	雨水管	
X	雨水管	管口	-510	雨水管	
Y	雨水管	管口	-450	雨水管	
Z	雨水管	管口	-450	雨水管	
9	雨水管	管口	-400	雨水管	

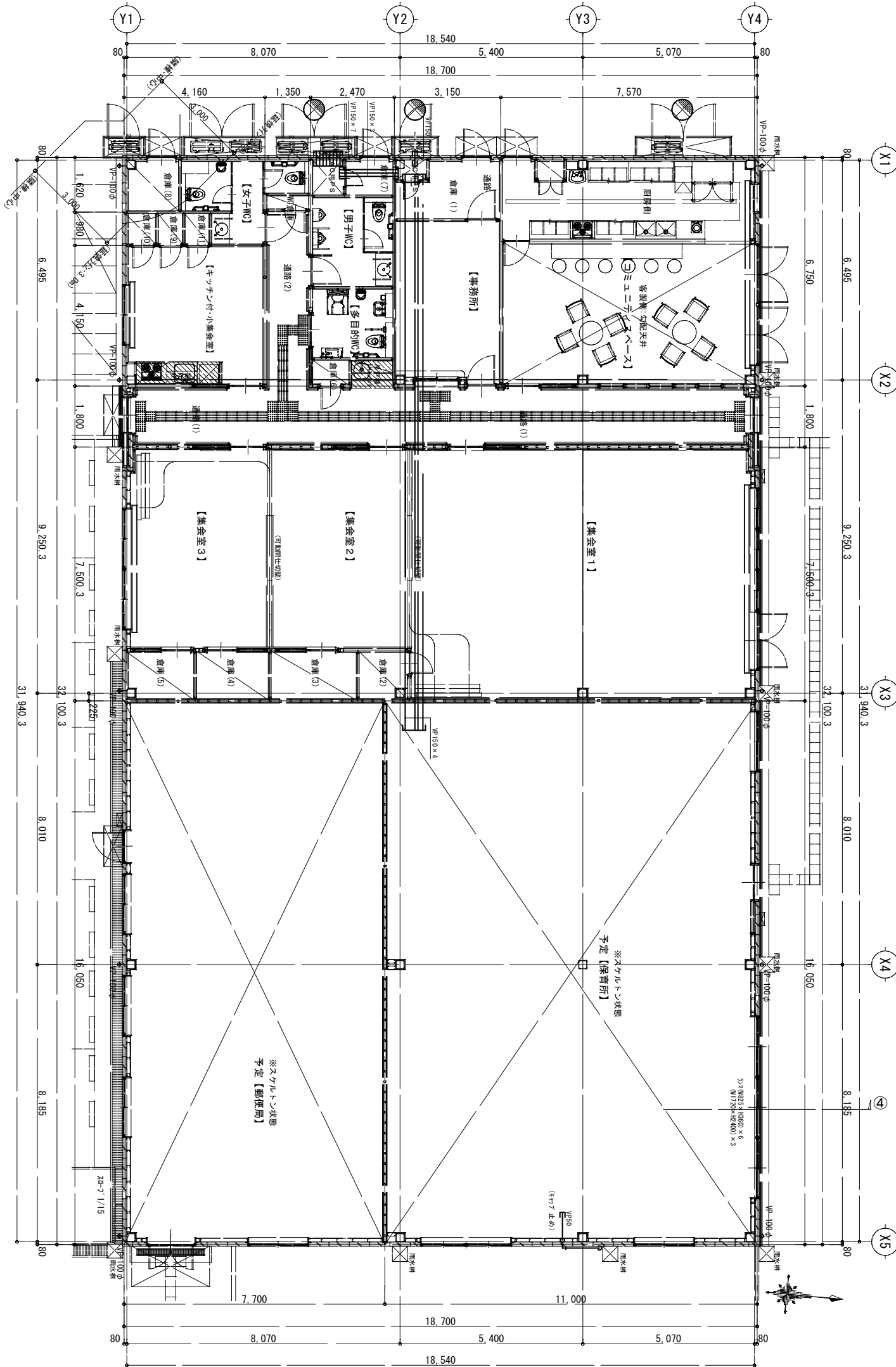


※スケルトン状態
予定【郵便局】

※スケルトン状態
予定【保青所】

3/2×H25×H20×6
W120×H2400×3

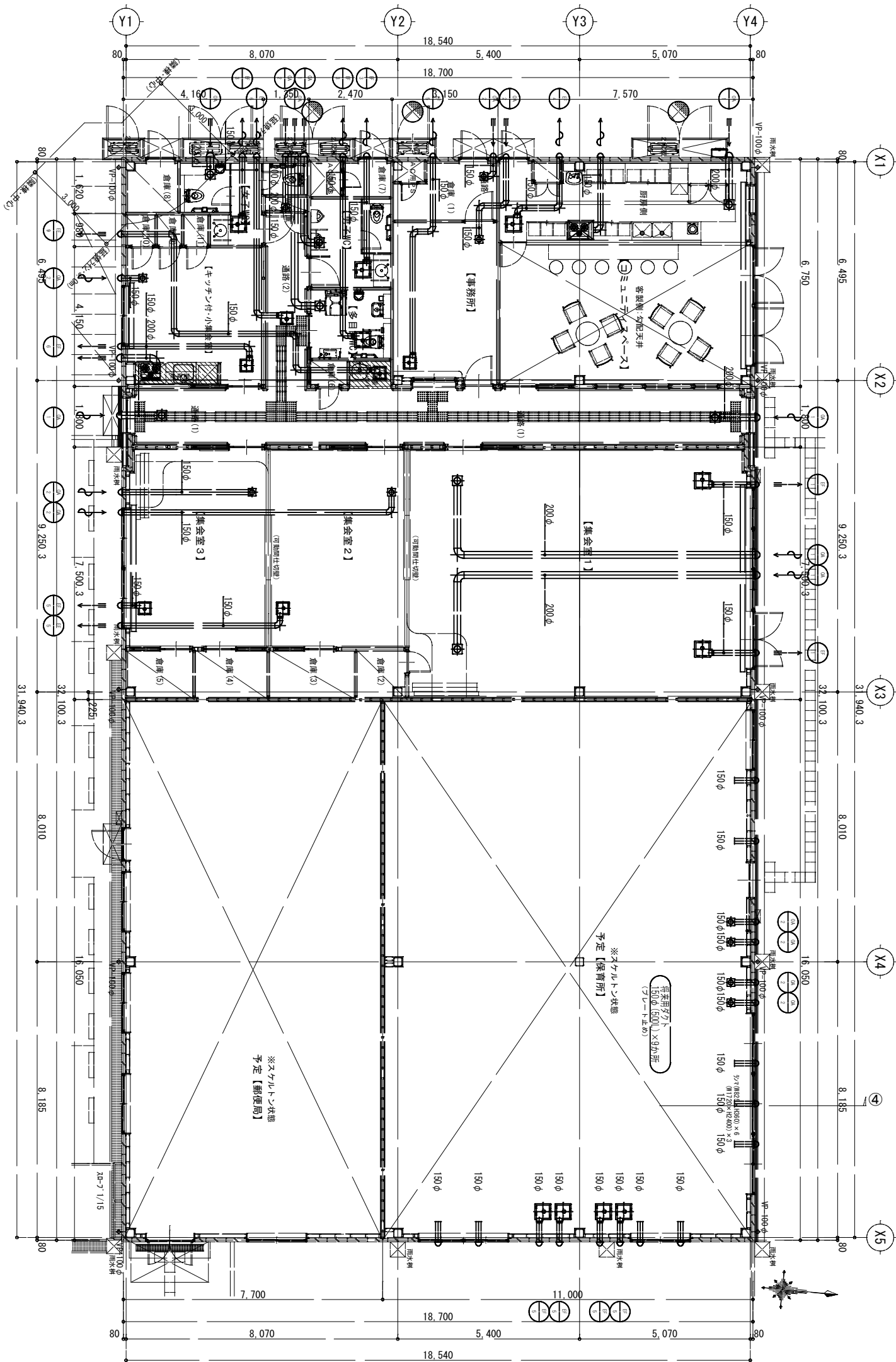
特記事項：内壁のW1ストロング割は90mmフカシ予定

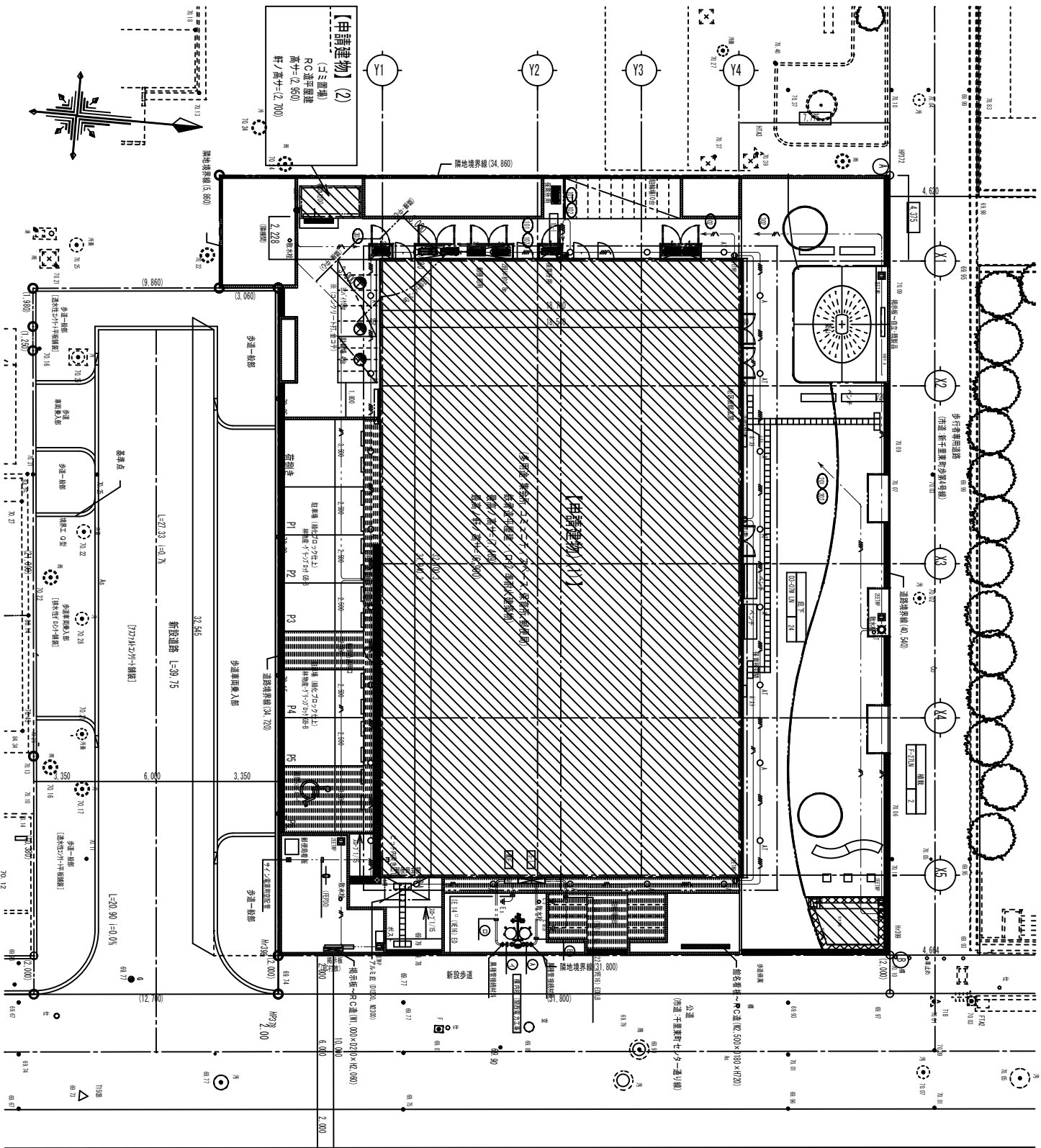


3737H25×H20×6
 (M172R×R240)×3

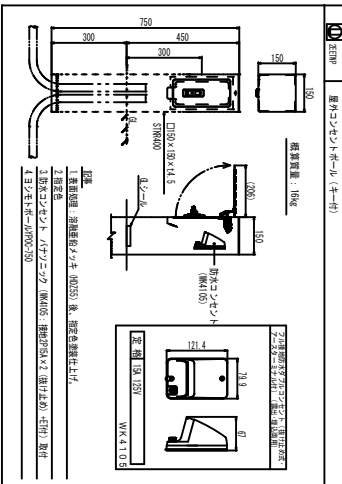
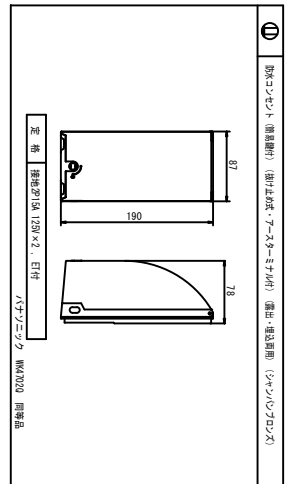
※スケルトン状態
 予定【保青所】

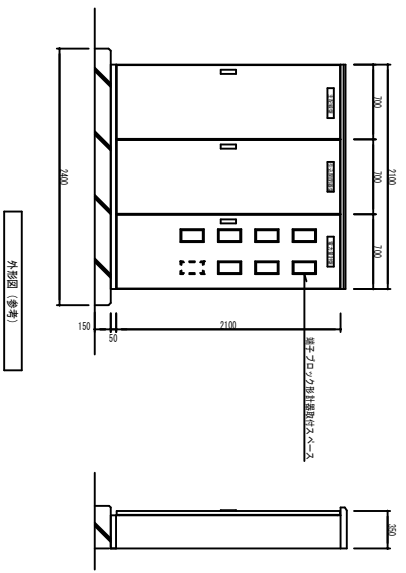
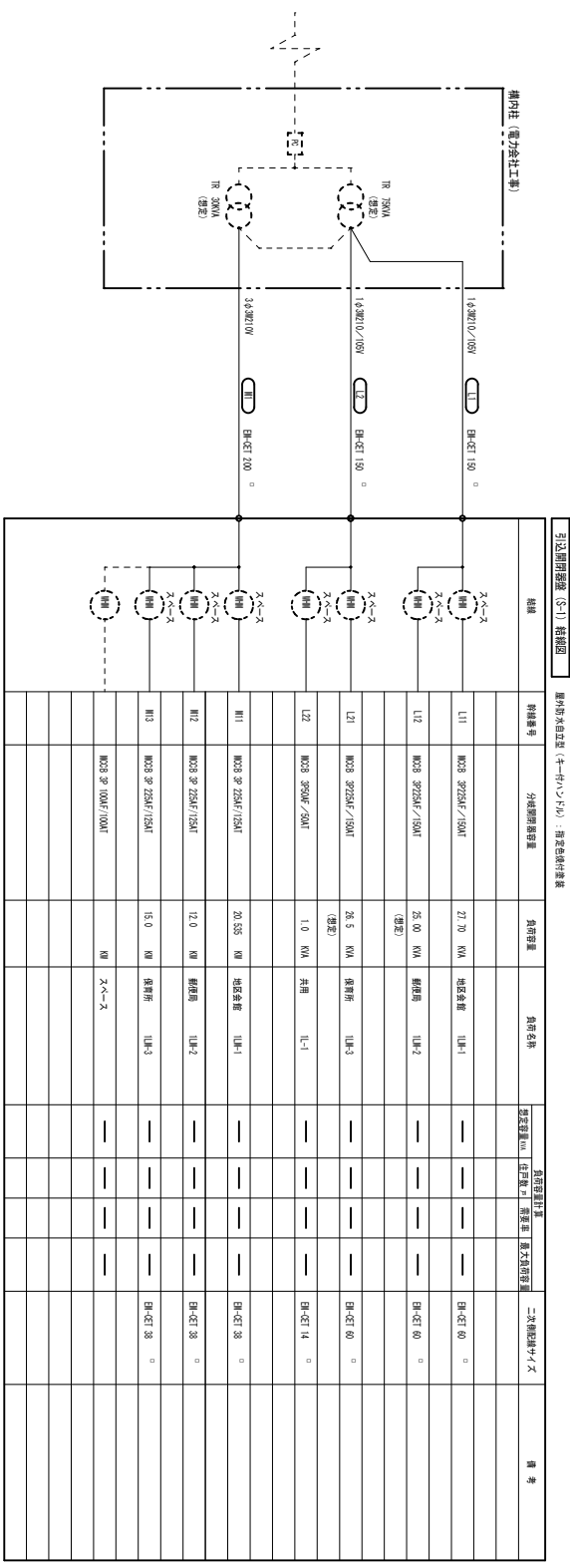
※スケルトン状態
 予定【郵便局】





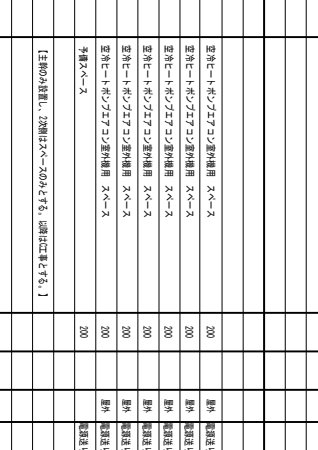
凡例	名称	仕様
①	電柱上付物	
②	電柱上付物	
③	電柱上付物	
④	電柱上付物	
⑤	電柱上付物	
⑥	電柱上付物	
⑦	電柱上付物	
⑧	電柱上付物	
⑨	電柱上付物	
⑩	電柱上付物	
⑪	電柱上付物	
⑫	電柱上付物	
⑬	電柱上付物	
⑭	電柱上付物	
⑮	電柱上付物	
⑯	電柱上付物	
⑰	電柱上付物	
⑱	電柱上付物	
⑲	電柱上付物	
⑳	電柱上付物	
㉑	電柱上付物	
㉒	電柱上付物	
㉓	電柱上付物	
㉔	電柱上付物	
㉕	電柱上付物	
㉖	電柱上付物	
㉗	電柱上付物	
㉘	電柱上付物	
㉙	電柱上付物	
㉚	電柱上付物	
㉛	電柱上付物	
㉜	電柱上付物	
㉝	電柱上付物	
㉞	電柱上付物	
㉟	電柱上付物	
㊱	電柱上付物	
㊲	電柱上付物	
㊳	電柱上付物	
㊴	電柱上付物	
㊵	電柱上付物	
㊶	電柱上付物	
㊷	電柱上付物	
㊸	電柱上付物	
㊹	電柱上付物	
㊺	電柱上付物	
㊻	電柱上付物	
㊼	電柱上付物	
㊽	電柱上付物	
㊾	電柱上付物	
㊿	電柱上付物	

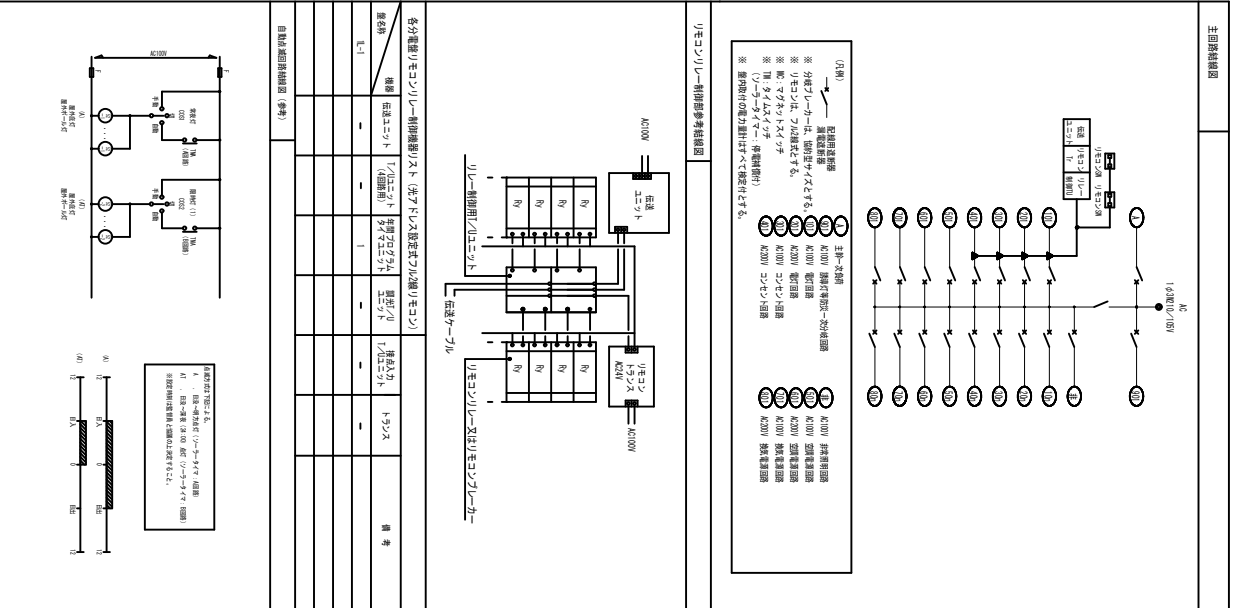




A 相線 A相線 電線径 " (E.L.C.B)	B 相線 B相線 電線径 " (E.L.C.B)	C 相線 C相線 電線径 " (E.L.C.B)	D 相線 D相線 電線径 " (E.L.C.B)	E 相線 E相線 電線径 " (E.L.C.B)	F 相線 F相線 電線径 " (E.L.C.B)	G 相線 G相線 電線径 " (E.L.C.B)
H 相線 Y-Δ 起動 自動又は、手動起動 I 相線 Y-Δ 起動 逆力運転						
K 相線 逆力運転に依る自動又は手動 (準次) L 相線 Y-Δ起動 自動又は、手動起動 M 相線 高圧電気機器用回路 N 相線 電機制御回路						
<div style="display: flex; justify-content: space-between;"> <div style="width: 45%;"> <p>注 記</p> <ol style="list-style-type: none"> 1 主回路本図に於いてC.Tを接続する時は、30A以上の値とする。 2 上記回路の間に併接回路(負荷・運転機)の必要の場合、電圧C.Vの値とする。 3 上記回路は電気設備工事仕様が用いられるものであり、承認を得て同様のメーカー種 4 上記回路以外でメーカー種のあるものは、承認を得て同様のメーカー種 5 動作特性の異なるものには、それと互換性のあるものを採用すること。 6 動力用Y-Δ起動の負荷は、動力用Y-Δ起動回路によること。 7 Y-Δ起動回路は、210V回路11kW以上、440V回路30kW以上とする。 8 Y-Δ起動回路は、210V回路11kW以上、440V回路30kW以上とする。 </div> <div style="width: 45%;"> </div> </div>						

機名等	機種 No	個数 No	機名等	電圧 (V)	容量 (kVA)	設置		動力制御盤						配線材等	備考	
						場所	用途	制御盤番号	制御盤内容	制御盤仕様	電圧	容量	設置			仕様
	□															
【注】 屋外設置 設備 設備																



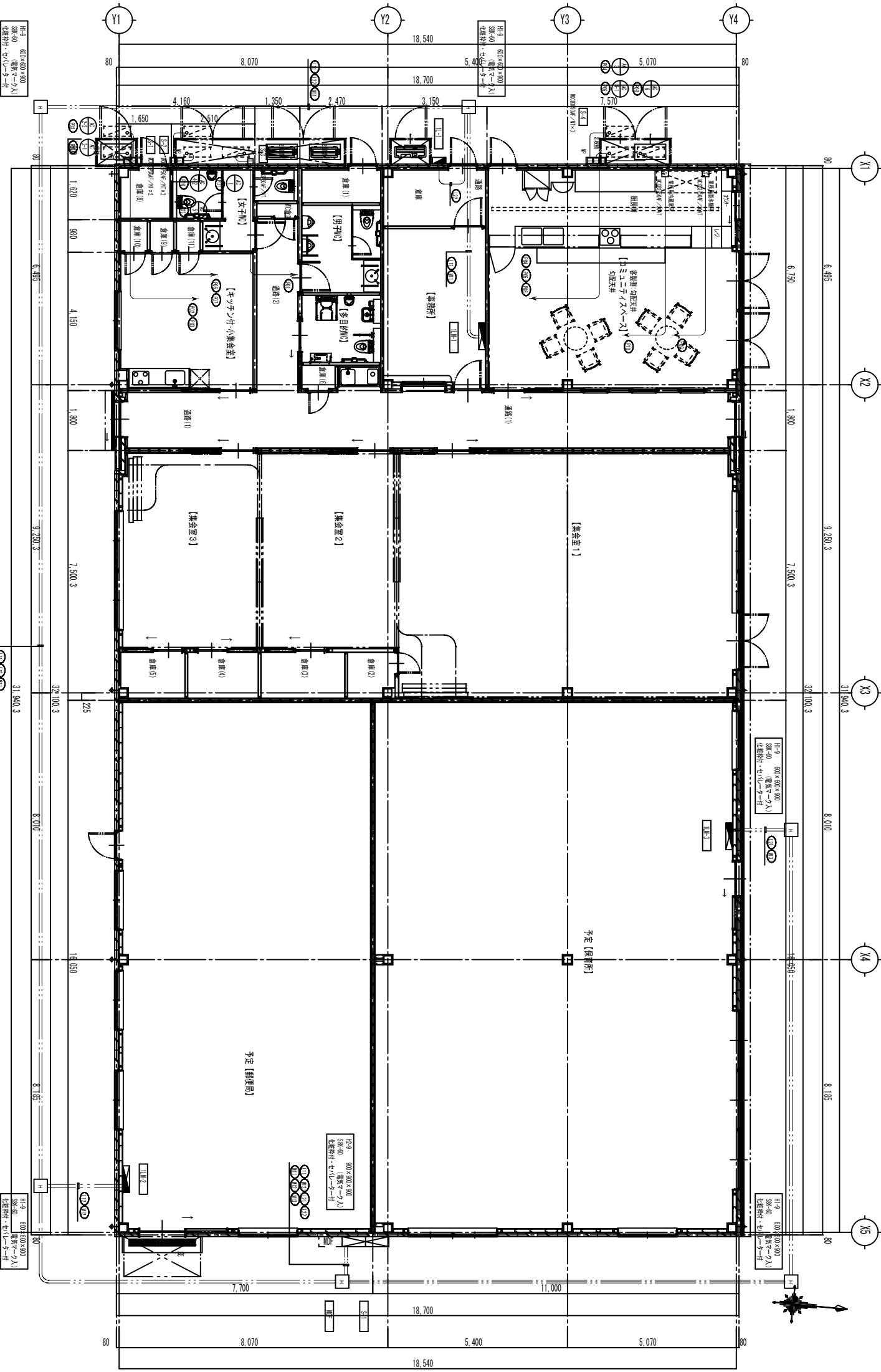


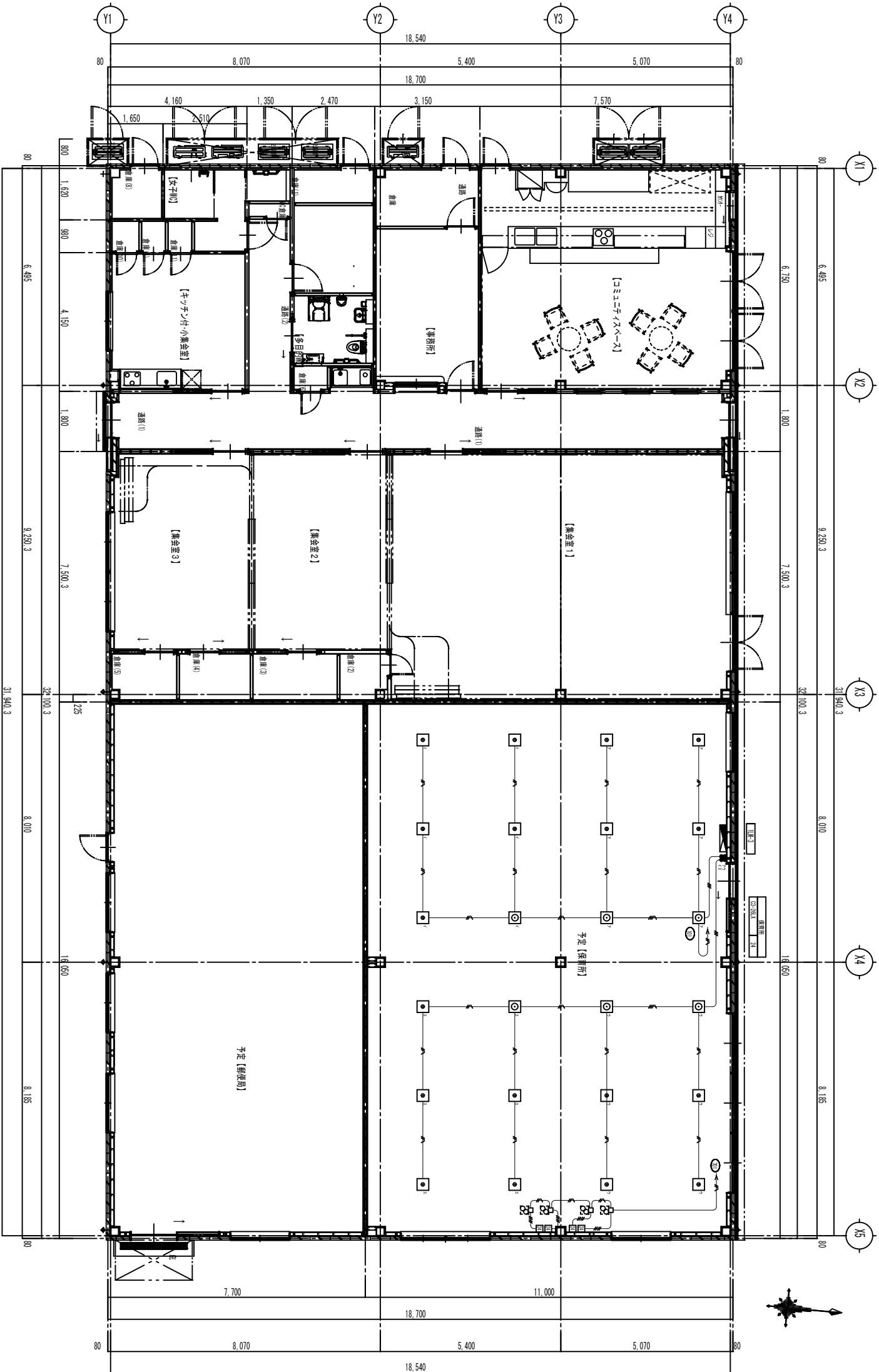
回路番号	回路名称	電圧 (V)	消費電力 (W)	電線径 (mm ²)	電線種別	備考
101	照明器具	100	20	2.0	2C2E/100V	
102	照明器具	100	456	2.0	2C2E/100V	
103	照明器具	100	591	2.0	2C2E/100V	
104	照明器具	100	646	2.0	2C2E/100V	
105	照明器具	100	646	2.0	2C2E/100V	
106	照明器具	100	426	2.0	2C2E/100V	
107	照明器具	100	200	2.0	2C2E/100V	
108	照明器具	100	200	2.0	2C2E/100V	
109	照明器具	100	200	2.0	2C2E/100V	
110	照明器具	100	200	2.0	2C2E/100V	
111	照明器具	100	200	2.0	2C2E/100V	
112	照明器具	100	200	2.0	2C2E/100V	
113	照明器具	100	200	2.0	2C2E/100V	
114	照明器具	100	200	2.0	2C2E/100V	
115	照明器具	100	200	2.0	2C2E/100V	
116	照明器具	100	200	2.0	2C2E/100V	
117	照明器具	100	200	2.0	2C2E/100V	
118	照明器具	100	200	2.0	2C2E/100V	
119	照明器具	100	200	2.0	2C2E/100V	
120	照明器具	100	200	2.0	2C2E/100V	
121	照明器具	100	200	2.0	2C2E/100V	
122	照明器具	100	200	2.0	2C2E/100V	
123	照明器具	100	200	2.0	2C2E/100V	
124	照明器具	100	200	2.0	2C2E/100V	
125	照明器具	100	200	2.0	2C2E/100V	
126	照明器具	100	200	2.0	2C2E/100V	
127	照明器具	100	200	2.0	2C2E/100V	
128	照明器具	100	200	2.0	2C2E/100V	
129	照明器具	100	200	2.0	2C2E/100V	
130	照明器具	100	200	2.0	2C2E/100V	
131	照明器具	100	200	2.0	2C2E/100V	
132	照明器具	100	200	2.0	2C2E/100V	
133	照明器具	100	200	2.0	2C2E/100V	
134	照明器具	100	200	2.0	2C2E/100V	

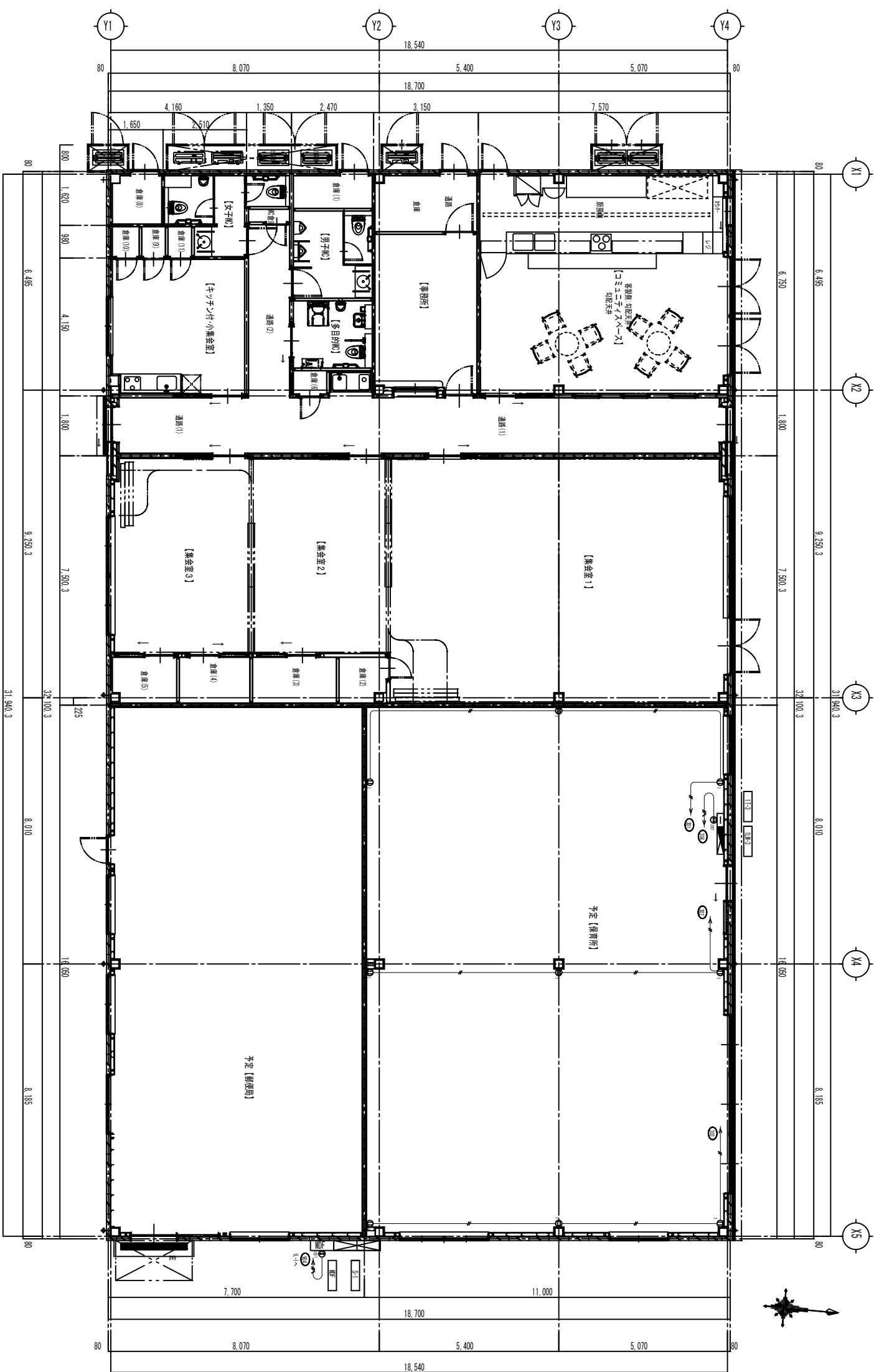
回路番号	回路名称	電圧 (V)	消費電力 (W)	電線径 (mm ²)	電線種別	備考
201	照明器具	100	400	2.0	2C2E/100V	
202	照明器具	100	1300	2.0	2C2E/100V	
203	照明器具	100	1300	2.0	2C2E/100V	
204	照明器具	100	400	2.0	2C2E/100V	
205	照明器具	100	400	2.0	2C2E/100V	
206	照明器具	100	400	2.0	2C2E/100V	
207	照明器具	100	400	2.0	2C2E/100V	
208	照明器具	100	400	2.0	2C2E/100V	
209	照明器具	100	400	2.0	2C2E/100V	
210	照明器具	100	400	2.0	2C2E/100V	
211	照明器具	100	400	2.0	2C2E/100V	
212	照明器具	100	400	2.0	2C2E/100V	
213	照明器具	100	400	2.0	2C2E/100V	
214	照明器具	100	400	2.0	2C2E/100V	
215	照明器具	100	400	2.0	2C2E/100V	
216	照明器具	100	400	2.0	2C2E/100V	
217	照明器具	100	400	2.0	2C2E/100V	
218	照明器具	100	400	2.0	2C2E/100V	
219	照明器具	100	400	2.0	2C2E/100V	
220	照明器具	100	400	2.0	2C2E/100V	
221	照明器具	100	400	2.0	2C2E/100V	
222	照明器具	100	400	2.0	2C2E/100V	
223	照明器具	100	400	2.0	2C2E/100V	
224	照明器具	100	400	2.0	2C2E/100V	
225	照明器具	100	400	2.0	2C2E/100V	
226	照明器具	100	400	2.0	2C2E/100V	
227	照明器具	100	400	2.0	2C2E/100V	
228	照明器具	100	400	2.0	2C2E/100V	
229	照明器具	100	400	2.0	2C2E/100V	
230	照明器具	100	400	2.0	2C2E/100V	
231	照明器具	100	400	2.0	2C2E/100V	
232	照明器具	100	400	2.0	2C2E/100V	
233	照明器具	100	400	2.0	2C2E/100V	
234	照明器具	100	400	2.0	2C2E/100V	

項目	内容
総消費電力	29.8kW
電線径	2.0
電線種別	2C2E/100V

回路番号	外線設備			電圧(V)	負荷名称	電灯	コンセント	照明器具	備考	回路名称	電灯	コンセント	照明器具	備考	回路名称	電灯	コンセント	照明器具	備考		
	電線	配管	架高																		
101	○	○	○	100	照明器具					照明器具					照明器具						
102	○	○	○	100	照明器具					照明器具					照明器具						
103	○	○	○	100	照明器具					照明器具					照明器具						
104	○	○	○	100	照明器具					照明器具					照明器具						
105	○	○	○	100	照明器具					照明器具					照明器具						
106	○	○	○	100	照明器具					照明器具					照明器具						
107	○	○	○	100	照明器具					照明器具					照明器具						
108	○	○	○	100	照明器具					照明器具					照明器具						
109	○	○	○	100	照明器具					照明器具					照明器具						
110	○	○	○	100	照明器具					照明器具					照明器具						
小計					222	1200	900														
合計 2422VA																					
AC 14.3kW 210/100V																					
電線管径φ25mm 電線φ2.5mm ² 配管φ20mm																					
照明器具φ100mm 電圧100V																					
照明器具φ150mm 電圧100V																					
照明器具φ200mm 電圧100V																					
照明器具φ250mm 電圧100V																					
照明器具φ300mm 電圧100V																					
照明器具φ350mm 電圧100V																					
照明器具φ400mm 電圧100V																					
照明器具φ450mm 電圧100V																					
照明器具φ500mm 電圧100V																					
照明器具φ600mm 電圧100V																					
照明器具φ700mm 電圧100V																					
照明器具φ800mm 電圧100V																					
照明器具φ900mm 電圧100V																					
照明器具φ1000mm 電圧100V																					
照明器具φ1100mm 電圧100V																					
照明器具φ1200mm 電圧100V																					
照明器具φ1300mm 電圧100V																					
照明器具φ1400mm 電圧100V																					
照明器具φ1500mm 電圧100V																					
照明器具φ1600mm 電圧100V																					
照明器具φ1700mm 電圧100V																					
照明器具φ1800mm 電圧100V																					
照明器具φ1900mm 電圧100V																					
照明器具φ2000mm 電圧100V																					
照明器具φ2100mm 電圧100V																					
照明器具φ2200mm 電圧100V																					
照明器具φ2300mm 電圧100V																					
照明器具φ2400mm 電圧100V																					
照明器具φ2500mm 電圧100V																					
照明器具φ2600mm 電圧100V																					
照明器具φ2700mm 電圧100V																					
照明器具φ2800mm 電圧100V																					
照明器具φ2900mm 電圧100V																					
照明器具φ3000mm 電圧100V																					
照明器具φ3100mm 電圧100V																					
照明器具φ3200mm 電圧100V																					
照明器具φ3300mm 電圧100V																					
照明器具φ3400mm 電圧100V																					
照明器具φ3500mm 電圧100V																					
照明器具φ3600mm 電圧100V																					
照明器具φ3700mm 電圧100V																					
照明器具φ3800mm 電圧100V																					
照明器具φ3900mm 電圧100V																					
照明器具φ4000mm 電圧100V																					
照明器具φ4100mm 電圧100V																					
照明器具φ4200mm 電圧100V																					
照明器具φ4300mm 電圧100V																					
照明器具φ4400mm 電圧100V																					
照明器具φ4500mm 電圧100V																					
照明器具φ4600mm 電圧100V																					
照明器具φ4700mm 電圧100V																					
照明器具φ4800mm 電圧100V																					
照明器具φ4900mm 電圧100V																					
照明器具φ5000mm 電圧100V																					
照明器具φ5100mm 電圧100V																					
照明器具φ5200mm 電圧100V																					
照明器具φ5300mm 電圧100V																					
照明器具φ5400mm 電圧100V																					
照明器具φ5500mm 電圧100V																					
照明器具φ5600mm 電圧100V																					
照明器具φ5700mm 電圧100V																					
照明器具φ5800mm 電圧100V																					
照明器具φ5900mm 電圧100V																					
照明器具φ6000mm 電圧100V																					
照明器具φ6100mm 電圧100V																					
照明器具φ6200mm 電圧100V																					
照明器具φ6300mm 電圧100V																					
照明器具φ6400mm 電圧100V																					
照明器具φ6500mm 電圧100V																					
照明器具φ6600mm 電圧100V																					
照明器具φ6700mm 電圧100V																					
照明器具φ6800mm 電圧100V																					
照明器具φ6900mm 電圧100V																					
照明器具φ7000mm 電圧100V																					
照明器具φ7100mm 電圧100V																					
照明器具φ7200mm 電圧100V																					
照明器具φ7300mm 電圧100V																					
照明器具φ7400mm 電圧100V																					
照明器具φ7500mm 電圧100V																					
照明器具φ7600mm 電圧100V																					
照明器具φ7700mm 電圧100V																					
照明器具φ7800mm 電圧100V																					
照明器具φ7900mm 電圧100V																					
照明器具φ8000mm 電圧100V																					
照明器具φ8100mm 電圧100V																					
照明器具φ8200mm 電圧100V																					
照明器具φ8300mm 電圧100V																					
照明器具φ8400mm 電圧100V																					
照明器具φ8500mm 電圧100V																					
照明器具φ8600mm 電圧100V																					
照明器具φ8700mm 電圧100V																					
照明器具φ8800mm 電圧100V																					
照明器具φ8900mm 電圧100V																					
照明器具φ9000mm 電圧100V																					
照明器具φ9100mm 電圧100V																					
照明器具φ9200mm 電圧100V																					
照明器具φ9300mm 電圧100V																					
照明器具φ9400mm 電圧100V																					
照明器具φ9500mm 電圧100V																					
照明器具φ9600mm 電圧100V																					
照明器具φ9700mm 電圧100V																					
照明器具φ9800mm 電圧100V																					
照明器具φ9900mm 電圧100V																					
照明器具φ10000mm 電圧100V																					







非常照明器具の配属方法

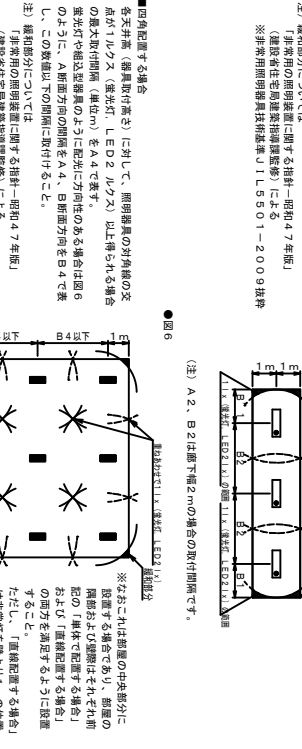
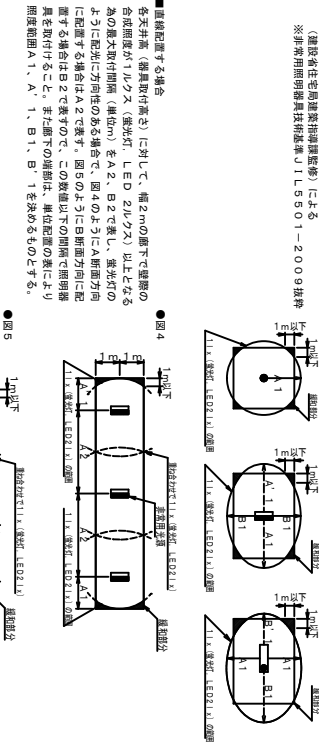
Table with columns for lamp type (非常照明, 誘導灯, 非常照明兼誘導灯) and room type (非常用昇降機室, 非常用エレベータ昇降機室, 非常用エレベータ井筒室). Includes specific model numbers like N-LS81-1 and N-LS81-2.

Table with columns for lamp type (非常照明, 誘導灯, 非常照明兼誘導灯) and room type (非常用エレベータ井筒室, 非常用エレベータ昇降機室, 非常用エレベータ昇降機室). Includes specific model numbers like N-LS81-2 and N-LS81-1.

Table with columns for lamp type (非常照明, 誘導灯, 非常照明兼誘導灯) and room type (非常用エレベータ井筒室, 非常用エレベータ昇降機室, 非常用エレベータ昇降機室). Includes specific model numbers like N-LS81-2 and N-LS81-1.

Table with columns for lamp type (非常照明, 誘導灯, 非常照明兼誘導灯) and room type (非常用エレベータ井筒室, 非常用エレベータ昇降機室, 非常用エレベータ昇降機室). Includes specific model numbers like N-LS81-2 and N-LS81-1.

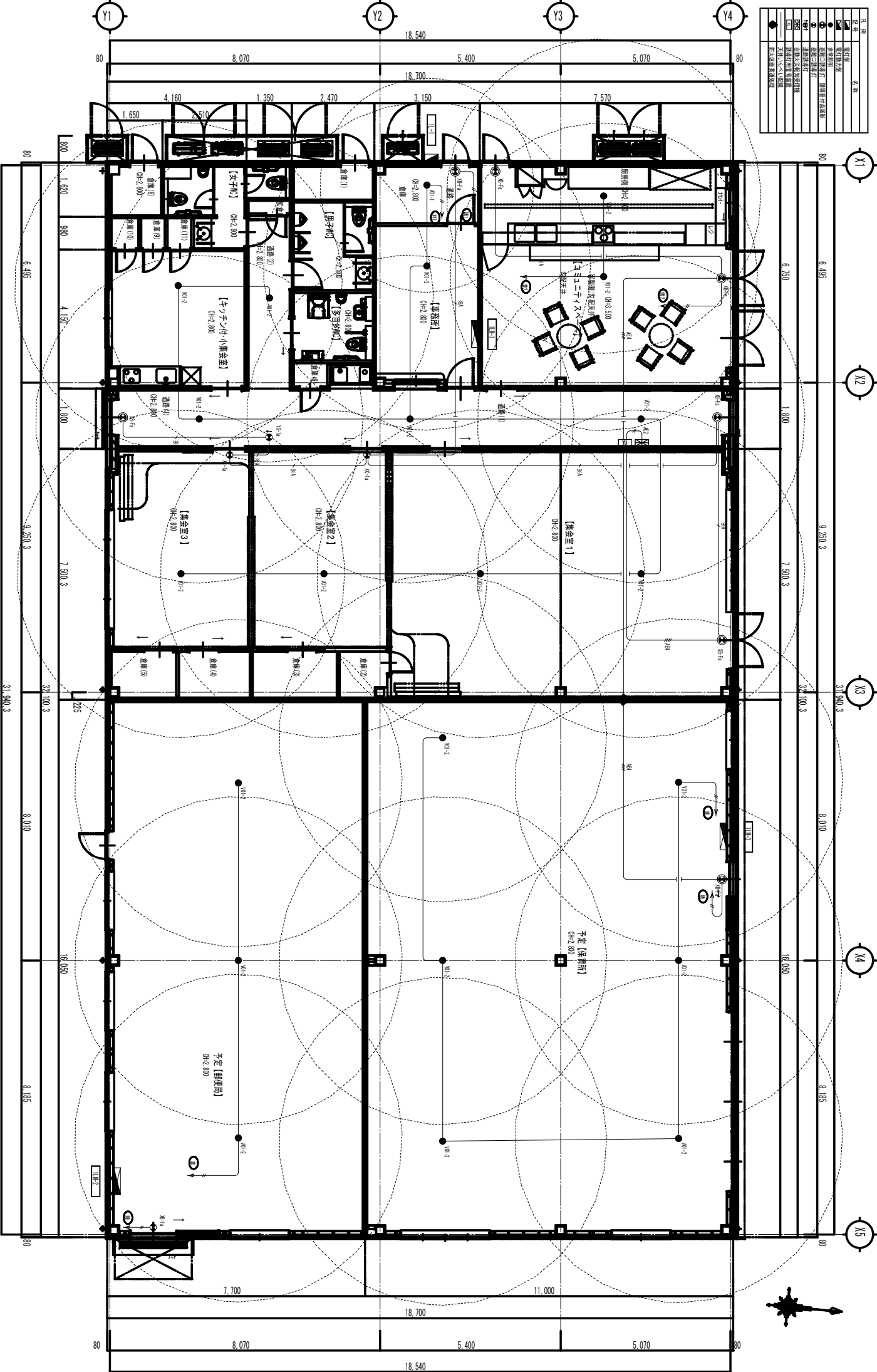
Table showing '■器具の選定' (Equipment Selection) with columns for lamp type (非常照明, 誘導灯, 非常照明兼誘導灯) and room type (非常用エレベータ井筒室, 非常用エレベータ昇降機室, 非常用エレベータ昇降機室). Includes specific model numbers like N-LS81-2 and N-LS81-1.



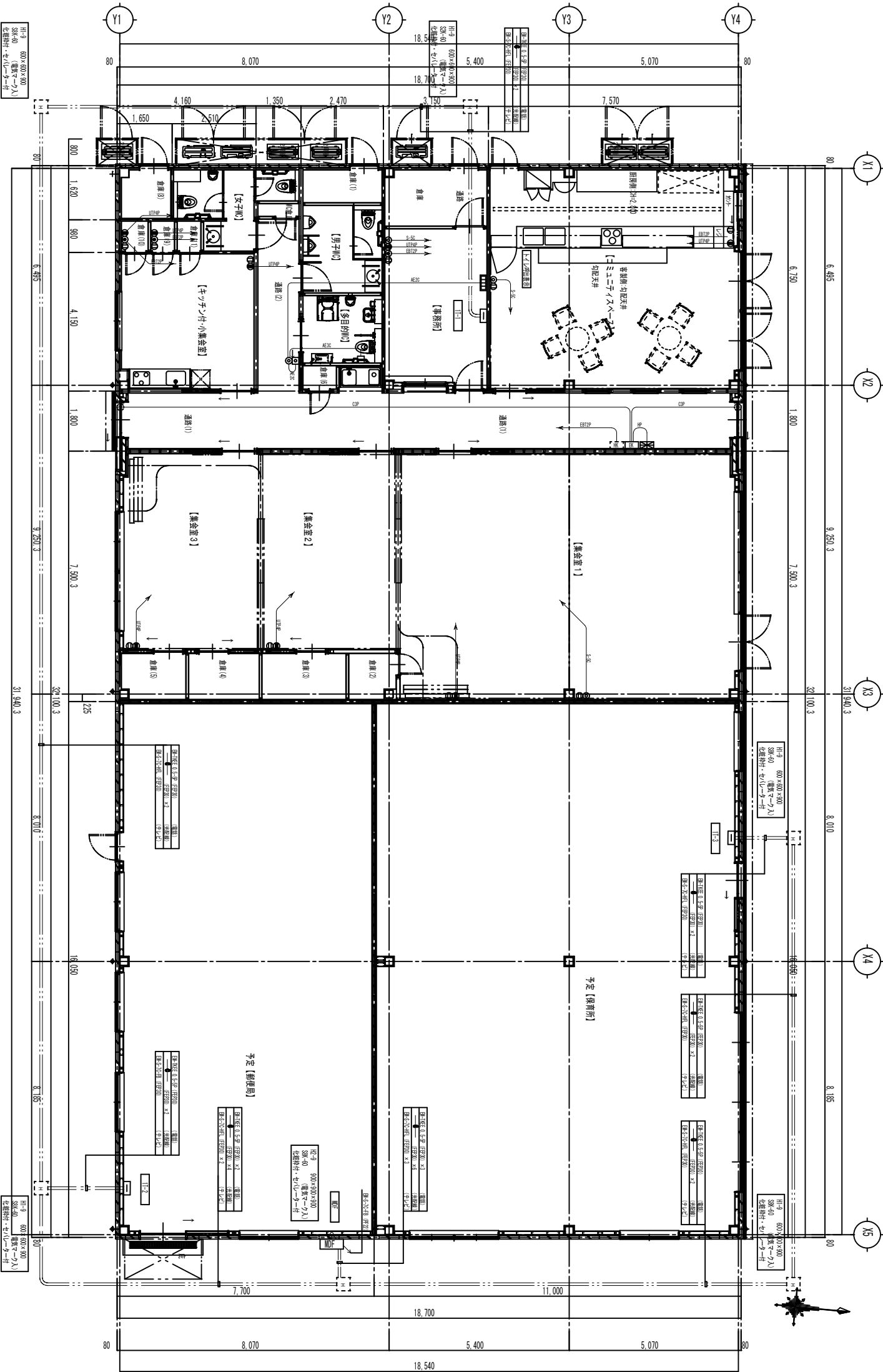
■躯体で配属する場合
各天井高（器具取付高さ）に対して、幅2mの条件下で連続の各天井高（器具取付高さ）に対して、幅2mの条件下で連続の各天井高（器具取付高さ）に対して、幅2mの条件下で連続の...

Table showing '■注' (Notes) with columns for '1. 特定の必要照度レベルを下げる' and '2. 非常用照明器具の選定'.

凡例	名称
○	電灯
●	電灯
○	電灯
●	電灯
○	電灯
●	電灯
○	電灯
●	電灯
○	電灯
●	電灯
○	電灯
●	電灯
○	電灯
●	電灯
○	電灯
●	電灯
○	電灯
●	電灯
○	電灯
●	電灯



0004
 1/30
 01/13
 E-14



桁号 300×300×300
 深さ40 (電線ターム入)
 化粧材付・センター付

桁号 300×300×300
 深さ40 (電線ターム入)
 化粧材付・センター付

桁号 300×300×300
 深さ40 (電線ターム入)
 化粧材付・センター付

桁号 300×300×300
 深さ40 (電線ターム入)
 化粧材付・センター付

桁号 300×300×300
 深さ40 (電線ターム入)
 化粧材付・センター付

予定 (郵便局)

予定 (保育所)

桁号 300×300×300
 深さ40 (電線ターム入)
 化粧材付・センター付

桁号 300×300×300
 深さ40 (電線ターム入)
 化粧材付・センター付

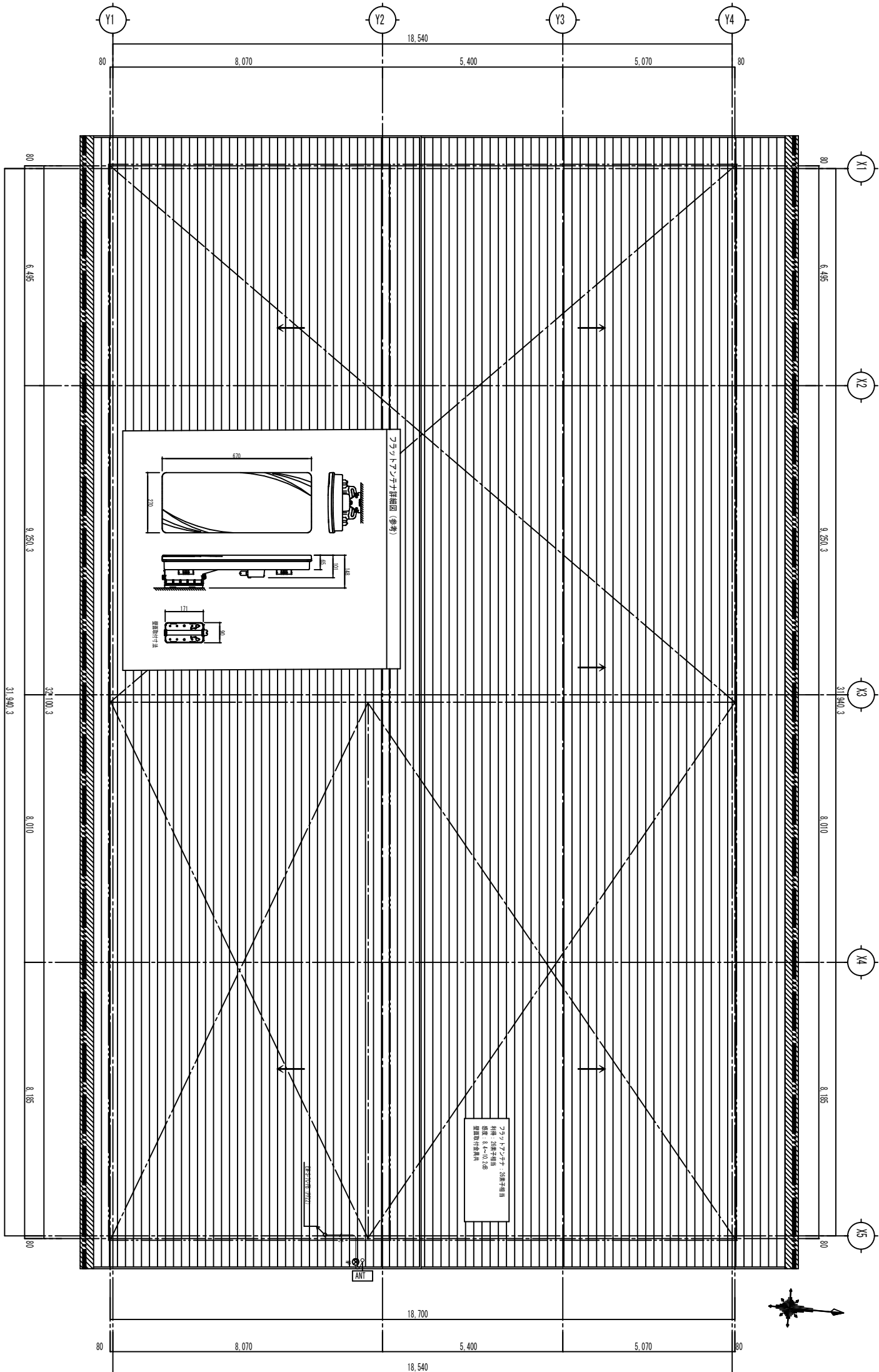
桁号 300×300×300
 深さ40 (電線ターム入)
 化粧材付・センター付

桁号 300×300×300
 深さ40 (電線ターム入)
 化粧材付・センター付

桁号 300×300×300
 深さ40 (電線ターム入)
 化粧材付・センター付

桁号 300×300×300
 深さ40 (電線ターム入)
 化粧材付・センター付

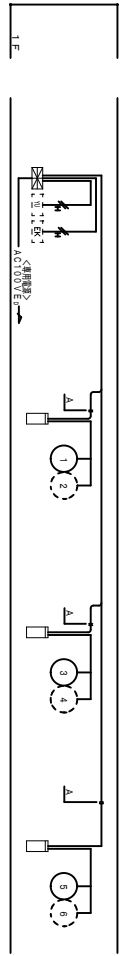
桁号 300×300×300
 深さ40 (電線ターム入)
 化粧材付・センター付



記号	名称	仕様	備考
変	信機	柱上形	
防	防煙灯番号装置		(防煙灯工事)
電	電気錠制御装置		(建築工事)
機	機器受信機	指型	
電	電ラット受信機	DO24V	電圧
光	光電式ホット型感知器	2種	高出型
定	定温式ホット型感知器	2種	高出型
中	中継機	1種	防火型
終	終端機	1種	70°C
配	配管	天井内	
ケ	ケーブル配管	天井内	
配	配管	引き出し	
警	警戒区域番号		防火機用

注記	
1	受信機 P型1線受信機 警備式 警備型
2	表示方式 100回線 窓式
3	検体の感知器は、天井取付とする。
4	ラット受信機を使用する場合には、所轄消防と協働を行うこと。
5	平面図中、特記なき配管は、系統図参照とする。
6	特記なき配管は下記とする。 EVAE0 9-2C (PFI8) ----- B/AE0 9-2C B/AE0 9-4C (PFI8) ----- B/AE0 9-4C B/HF1 2-2C (PFI8) ----- B/HF1 2-2C B/AE0 9-2C (E19) ----- B/AE0 9-4C
7	2重天井内はケーブルごととし、立ち上がり、引き下げ及び梁、警備部分には配管とする。
8	予備
9	いたすら防止カバー付 (所轄消防と協働を行うこと。)
合計	10L

1	受信機 P型1線受信機 警備式 警備型
2	表示方式 100回線 窓式
3	検体の感知器は、天井取付とする。
4	ラット受信機を使用する場合には、所轄消防と協働を行うこと。
5	平面図中、特記なき配管は、系統図参照とする。
6	特記なき配管は下記とする。 EVAE0 9-2C (PFI8) ----- B/AE0 9-2C B/AE0 9-4C (PFI8) ----- B/AE0 9-4C B/HF1 2-2C (PFI8) ----- B/HF1 2-2C B/AE0 9-2C (E19) ----- B/AE0 9-4C
7	2重天井内はケーブルごととし、立ち上がり、引き下げ及び梁、警備部分には配管とする。
8	予備
9	いたすら防止カバー付 (所轄消防と協働を行うこと。)
合計	10L



系統図

系統図中の図は、設置図とは別とする。
A: H/F1, 2-3P, (PFI2Z)
2: 2重天井内は、この記号とする。

