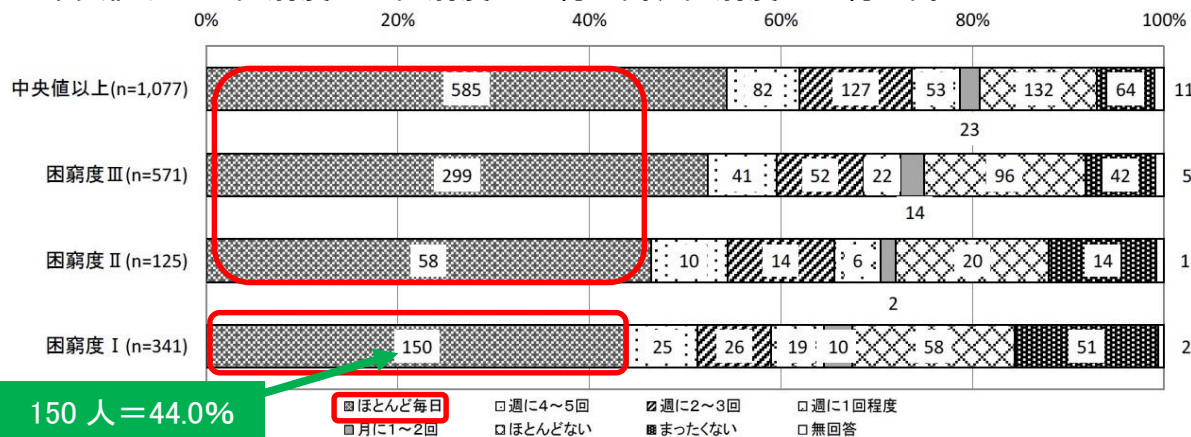


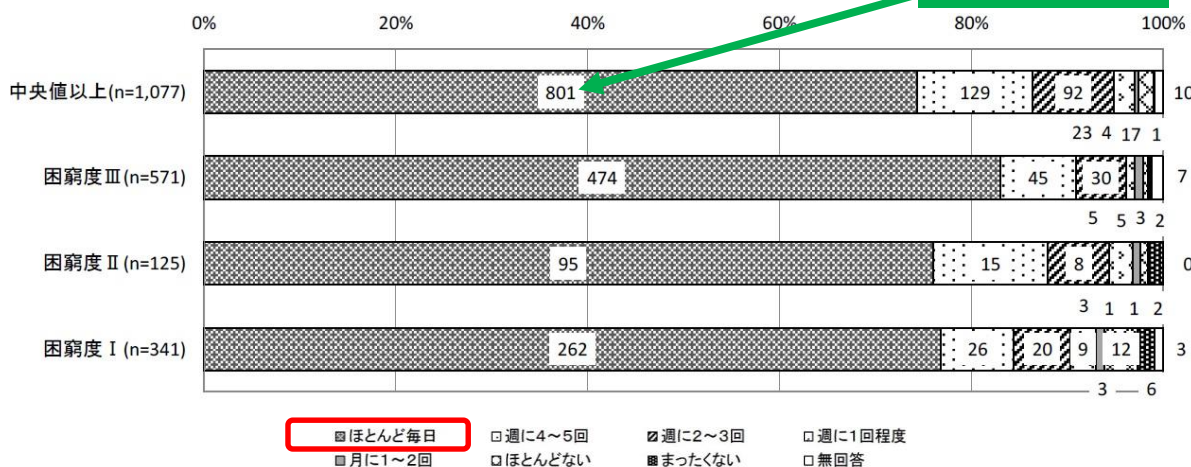
2. 食事に関すること

豊中市

◇おうちの大人のひとと一緒に朝食をほとんど毎日食べると回答した割合が中央値以上・困窮度Ⅲ・困窮度Ⅱで約5割、困窮度Ⅰで約4割

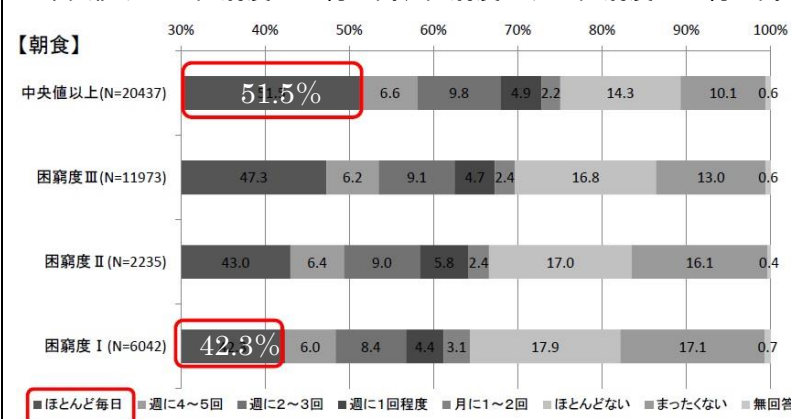


◇おうちの大人のひとと一緒に夕食をほとんど毎日食べると回答した割合は中央値以上は約7割、それ以外は約8割 801人 = 74.4%

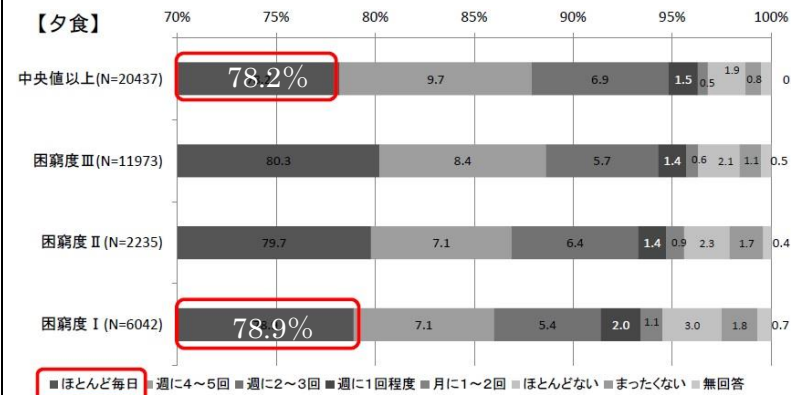


大阪府全市町村 (43市町村)

◇おうちの大人のひとと一緒に朝食をほとんど毎日食べると回答した割合が中央値以上・困窮度Ⅲで約5割、困窮度Ⅰ及び困窮度Ⅱで約4割

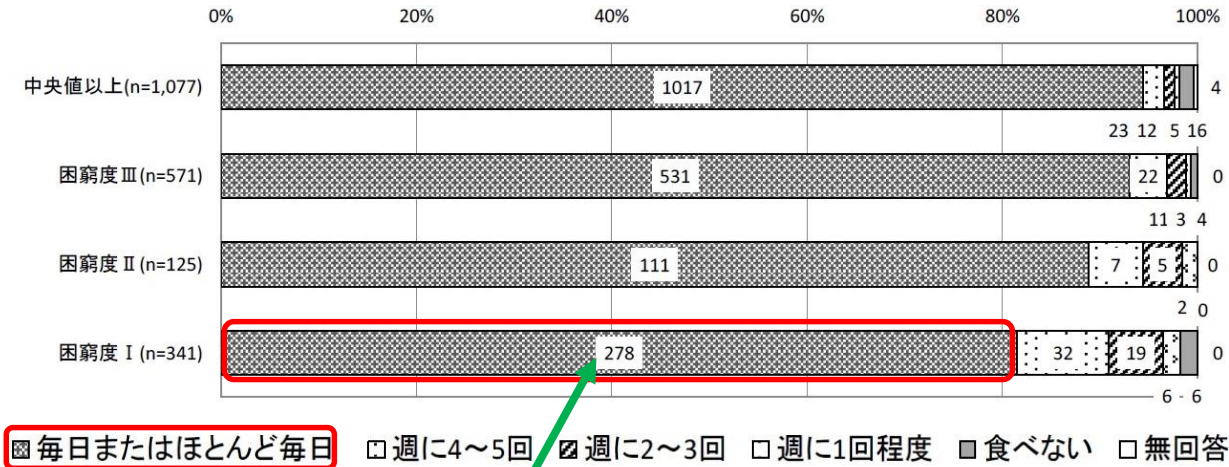


◇おうちの大人のひとと一緒に夕食をほとんど毎日食べると回答した割合は約8割



豊中市

◇「毎日またはほとんど毎日」朝食を食べている割合は
困窮度Ⅰ以外で約9割、困窮度Ⅰで約8割



278人 = 81.5%

大阪府全市町村 (43市町村)

◇「毎日またはほとんど毎日」朝食を食べている割合は
中央値以上及び困窮度Ⅲで約9割、困窮度Ⅰ及び困窮度Ⅱで約8割

