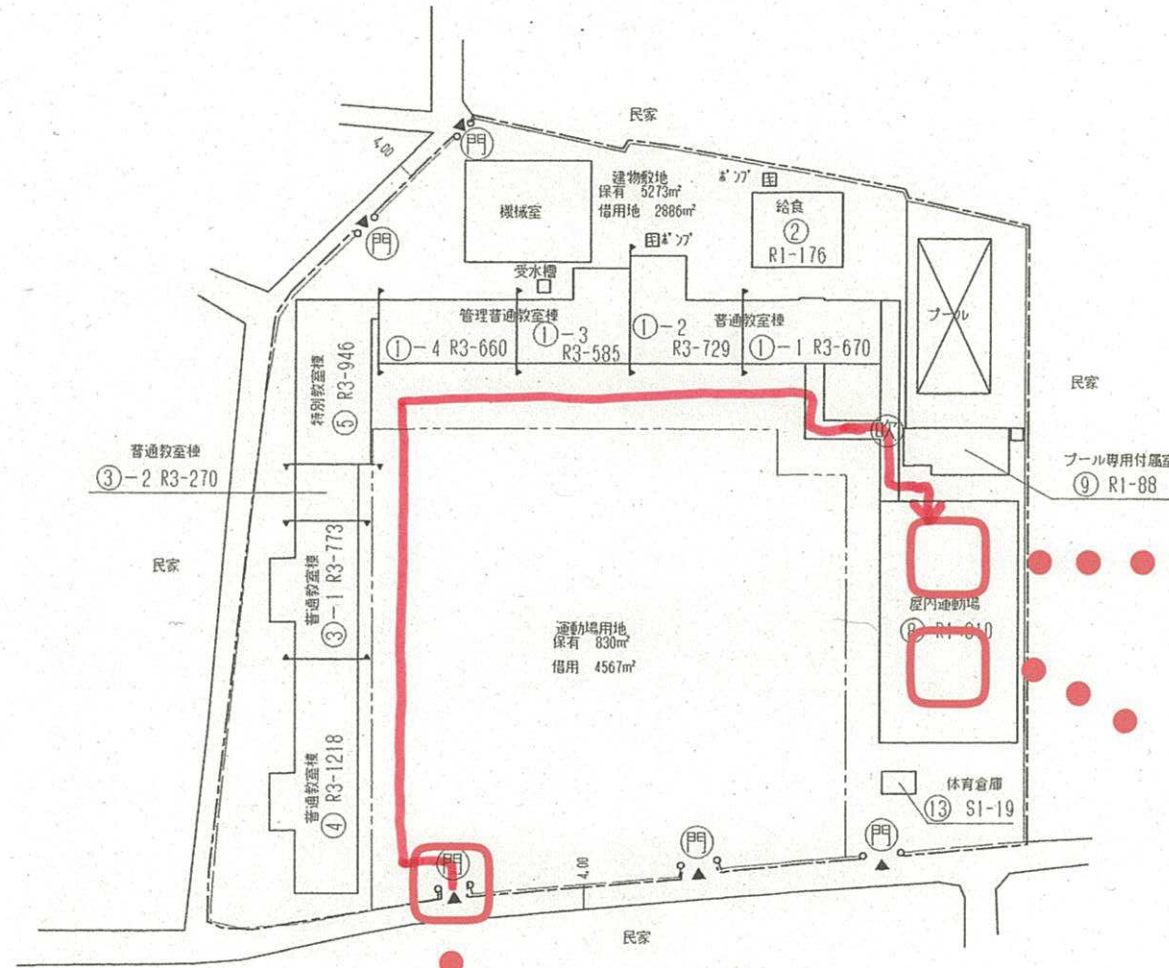


- 凡 例
- 建 物
 - （未と）未とりこわし建物
 - （危）危険建物
 - （借）借用建物
 - （一時）一時使用建物
 - （屋外）屋外教育環境整備事業によるもの
 - （未完）未完成建物
 - 建物以外の工作物等
 - （門）正門、通用門
 - （自）自転車置場
 - （吹）吹抜の渡廊下等
 - （簡）簡易な小規模構造物
 - （温）温室
 - （飼）飼育小屋
 - （倉）倉庫
 - （他）その他
 - （障）障



庄内南小
見守り場所
体育館手前

千成小
見守り場所
体育館奥

入口

