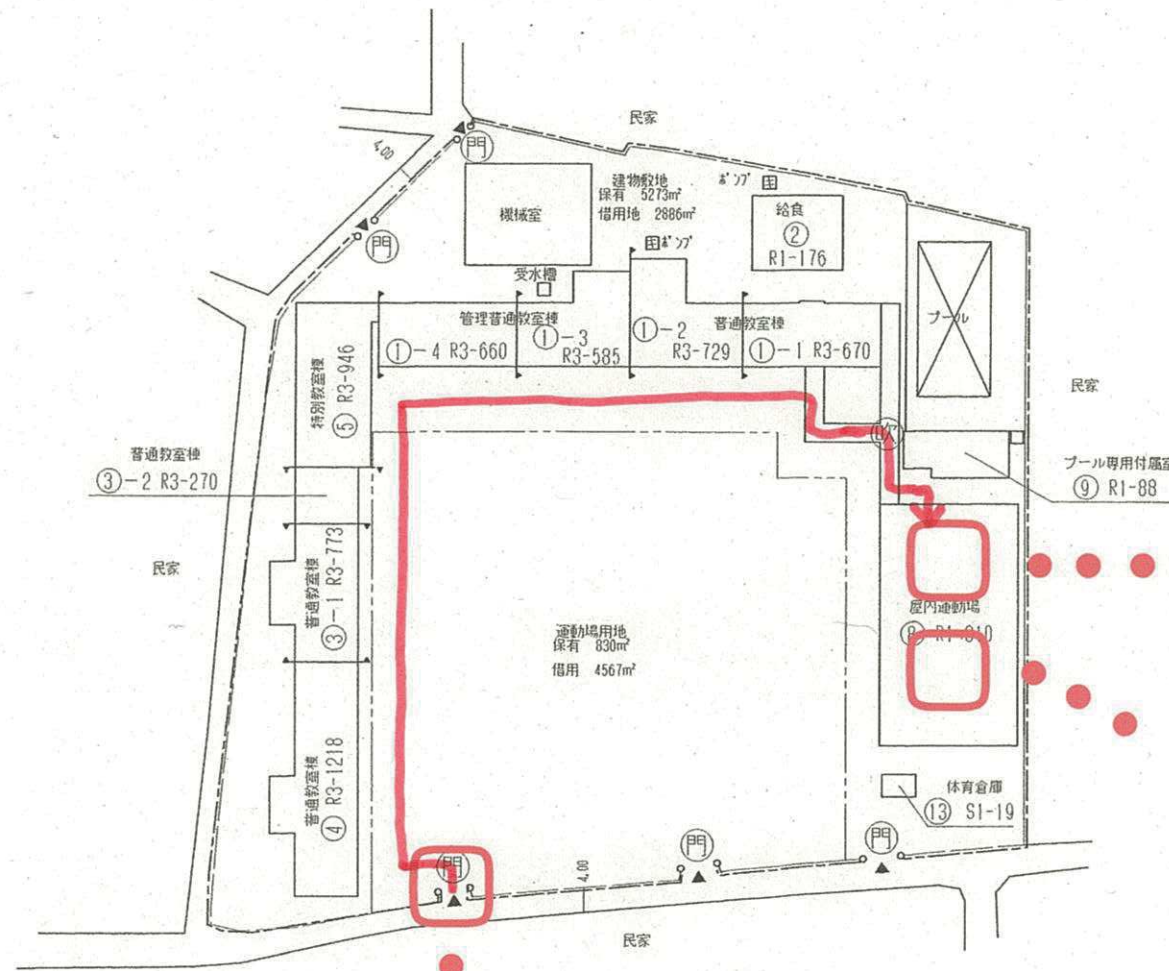


- 凡 例
- 建 物
  - 未と(り)未とりこわし建物
  - (危)危険建物
  - (借)借用建物
  - (一)一時使用建物
  - (屋)屋外教育環境整備事業によるもの
  - (未)未完成建物
  - 建物以外の工作物等
  - (門)正門、通用門
  - (自)自転車置場
  - (吹)吹抜の渡廊下等
  - (簡)簡易な小規模構造物
  - (温)温 室
  - (飼)飼育小屋
  - (倉)倉庫
  - (他)その他
  - 団障



庄内南小  
見守り場所  
体育館手前

千成小  
見守り場所  
体育館奥

