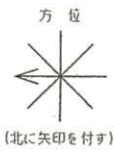
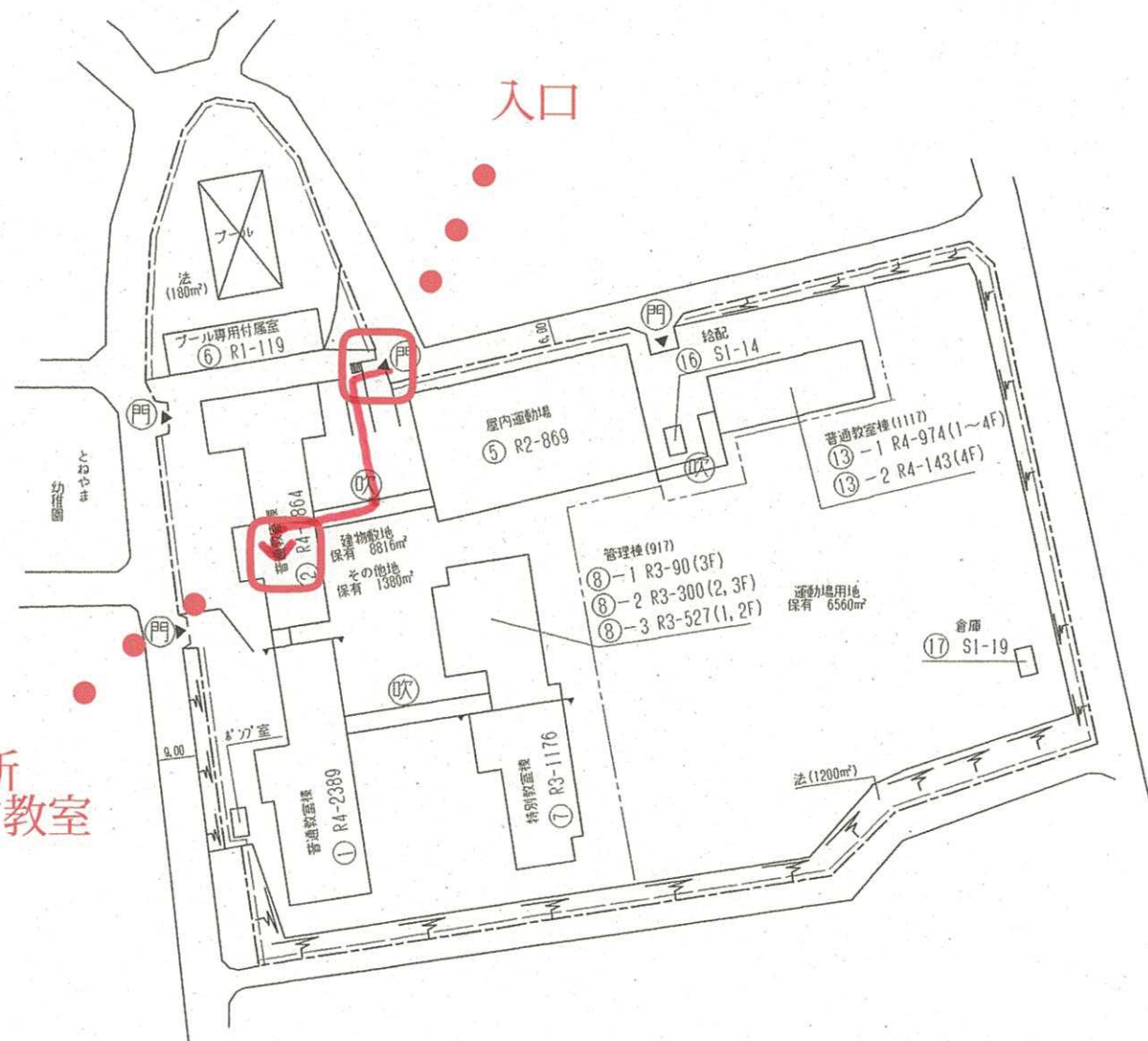


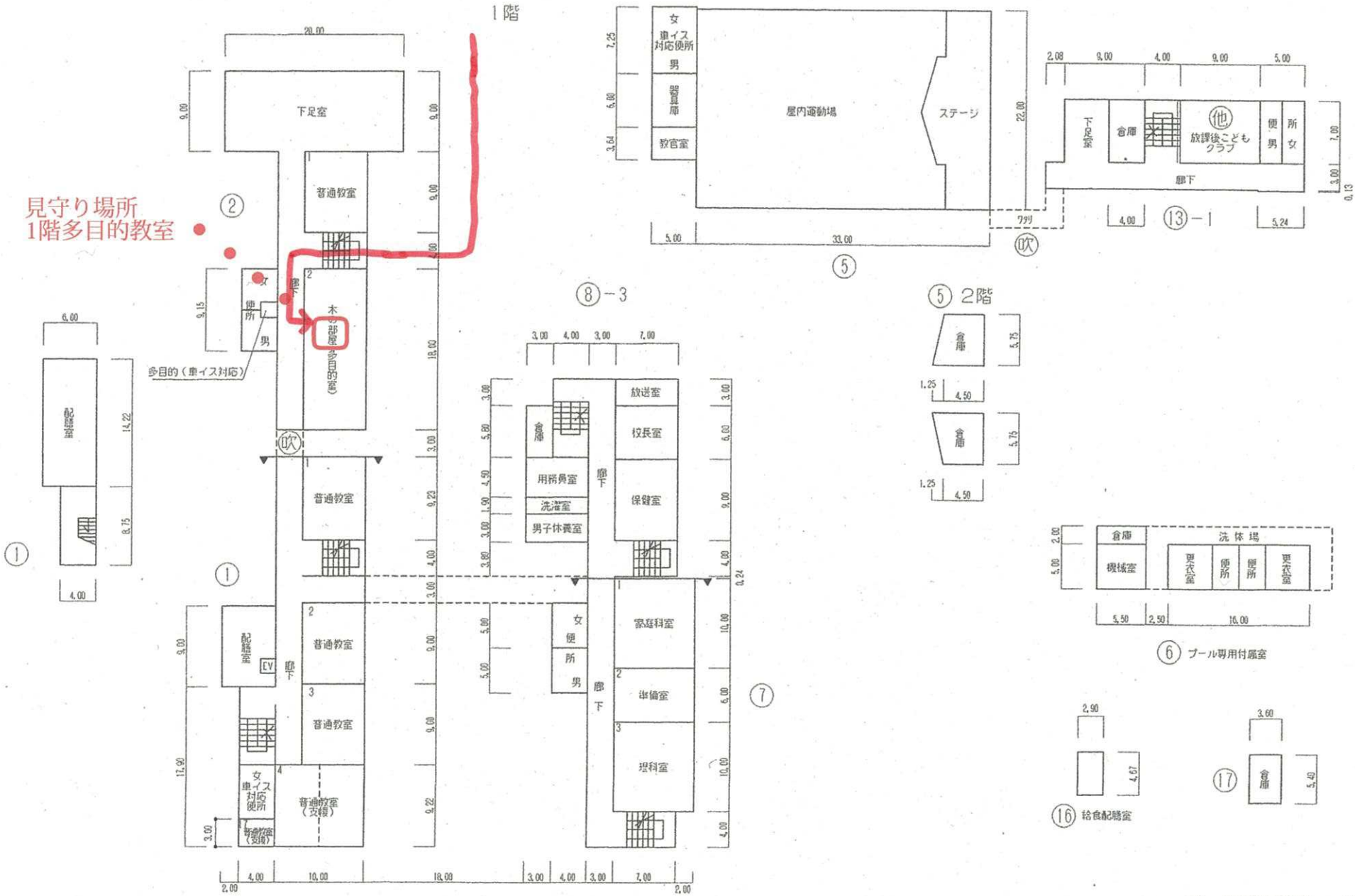
- 凡 例
- 建 物
 - (未と) 未とりこわし建物
 - (危) 危険建物
 - (借) 借用建物
 - (一) 一時使用建物
 - (取) 屋外教育環境整備事業によるもの
 - (未完) 未完成建物
 - 建物以外の工作物等
 - (門) 正門、通用門
 - (自) 自転車置場
 - (吹) 吹抜の渡廊下等
 - (簡) 簡易な小規模構造物
 - (温) 温室
 - (飼) 飼育小屋
 - (倉) 倉庫
 - (他) その他
 - 囲障

見守り場所
1階多目的教室



1階

見守り場所
1階多目的教室



プール専用付属室 (19m²)