

第1回
2018.7.28

課題

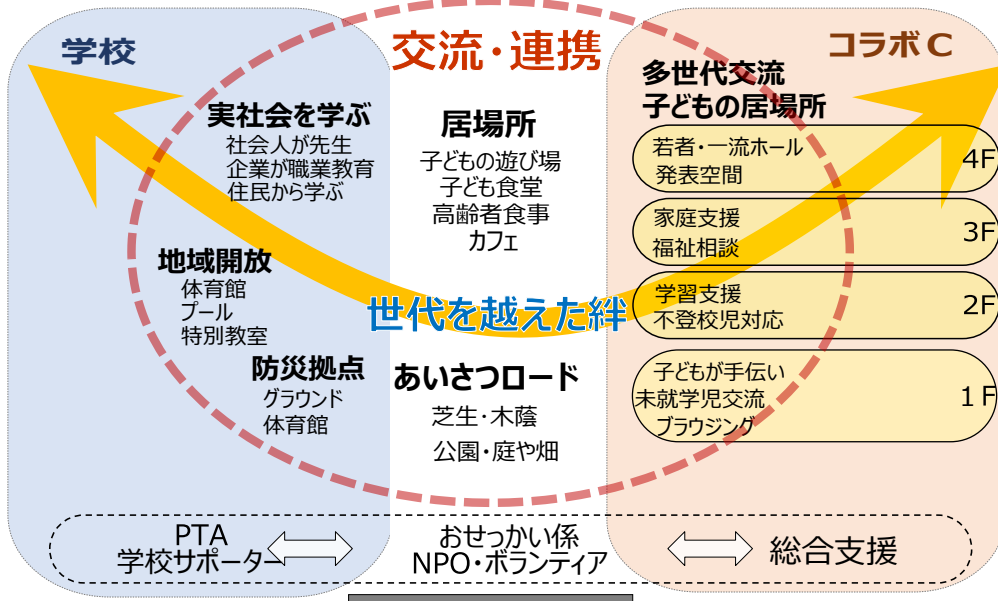
- ・子育て世帯が転出・住環境の向上
→ 人口減、高齢化、向上心を高める
- ・地域・自治活動の担い手を広げる
- ・親にゆとりを、子どもに居場所をつくる
- ・生活・子育てで悩む親を支える
- ・登下校時の事故や災害を防止する

可能性

- ・子どもを大切にすまち、団結するまち
- ・人のつながりが残る
- ・人懐っこさがある、地域活動が盛ん
- ・人情味がある
- ・生活・子育て支援機能が集積
- ・防災活動や防犯・見守り活動がある

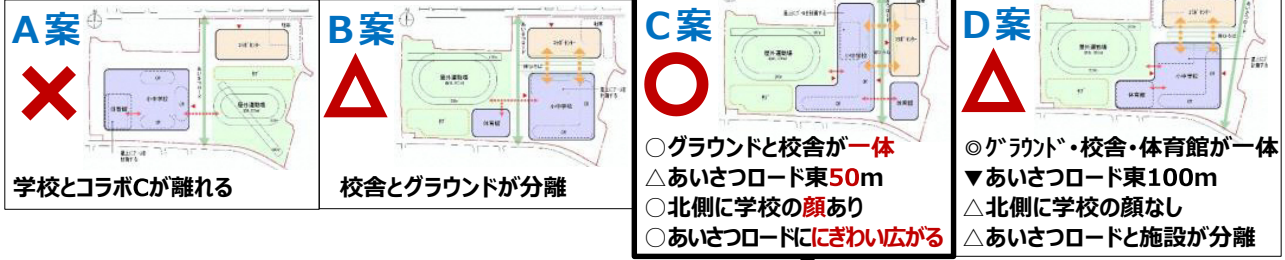
学校とコラボCが連携し、地域のつながりを活かし、
次代を担う子どもたちをみんなで育む

連携・交流したい機能

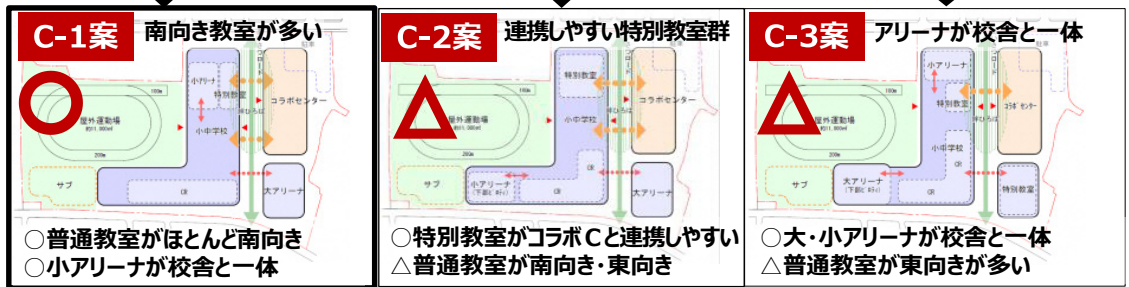


南部地域に新風を吹き込む
全国に誇れる、まちづくりの先進モデルへ

第2回
2018.8.25



第3回
2018.9.22



第4回
2018.10.20

C-1案ベースの改良案



外観デザイン

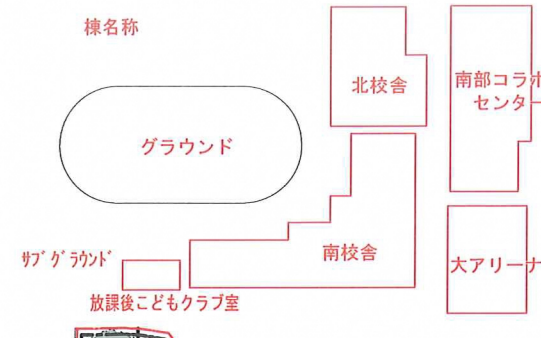
敷地北側から見た外観



敷地南東側から見た外観

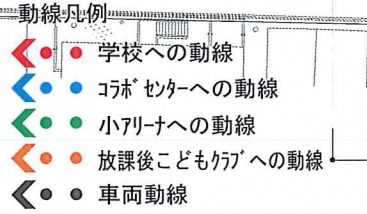
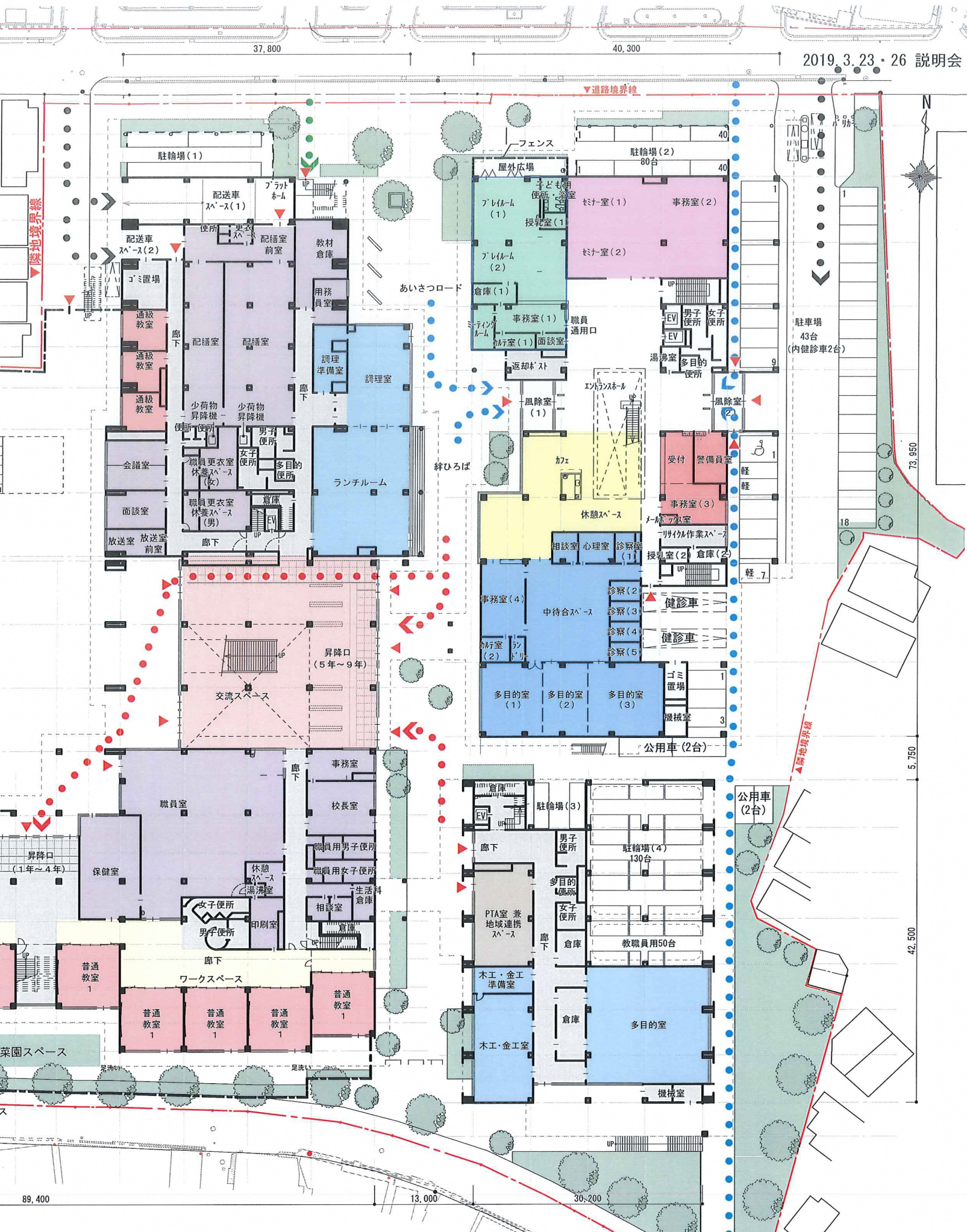
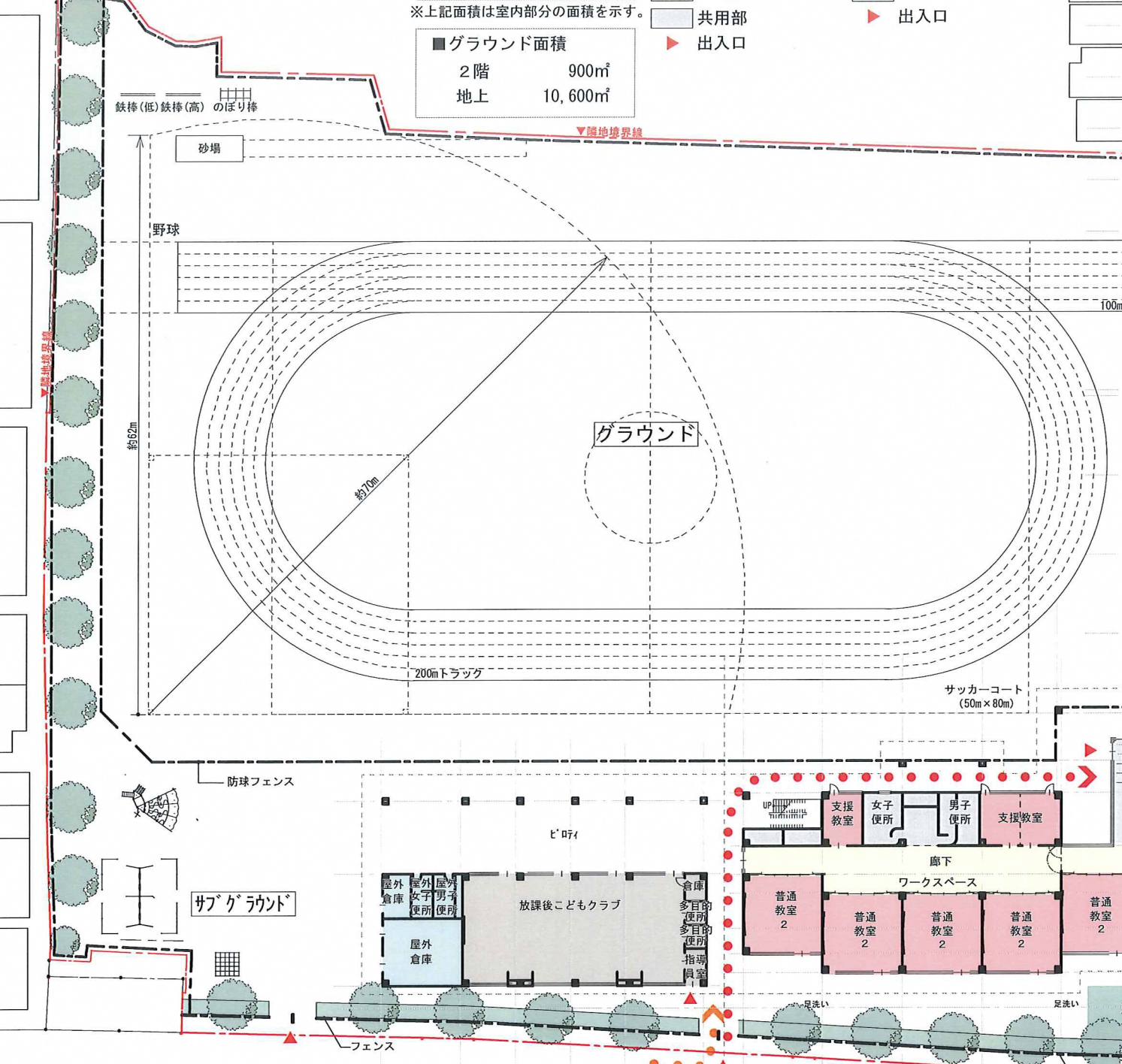


【注記】今後、変更が生じる場合があります。



■面積 計画	
校舎	15,350㎡
大アリーナ	1,450㎡
小アリーナ	950㎡
プール	250㎡
合計	18,000㎡
※ビ・ハイは含んでいない	
■面積 計画	
コラボC	8,200㎡
※ビ・ハイは含んでいない	
※上記面積は室内部分の面積を示す。	
■グラウンド面積	
2階	900㎡
地上	10,600㎡

- 学校凡例**
- 普通教室
 - ワークスペース
 - オープンスペース・交流スペース
 - 特別教室
 - 管理諸室
 - 体育施設
 - 地域施設・放課後子供クラブ
 - 共用部
 - 出入口
- コラボ凡例**
- 総合窓口
 - 子育て支援拠点
 - 市民活動・NPO活動支援センター
 - 保健センター
 - 図書館
 - 休憩・交流
 - 共用施設
 - 出入口

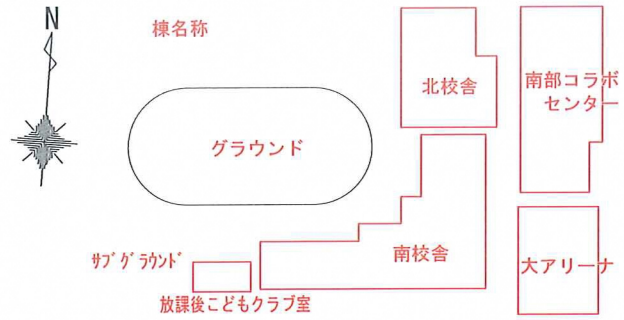


(仮称)北校、(仮称)南部コラボセンター建設工事

基本設計図

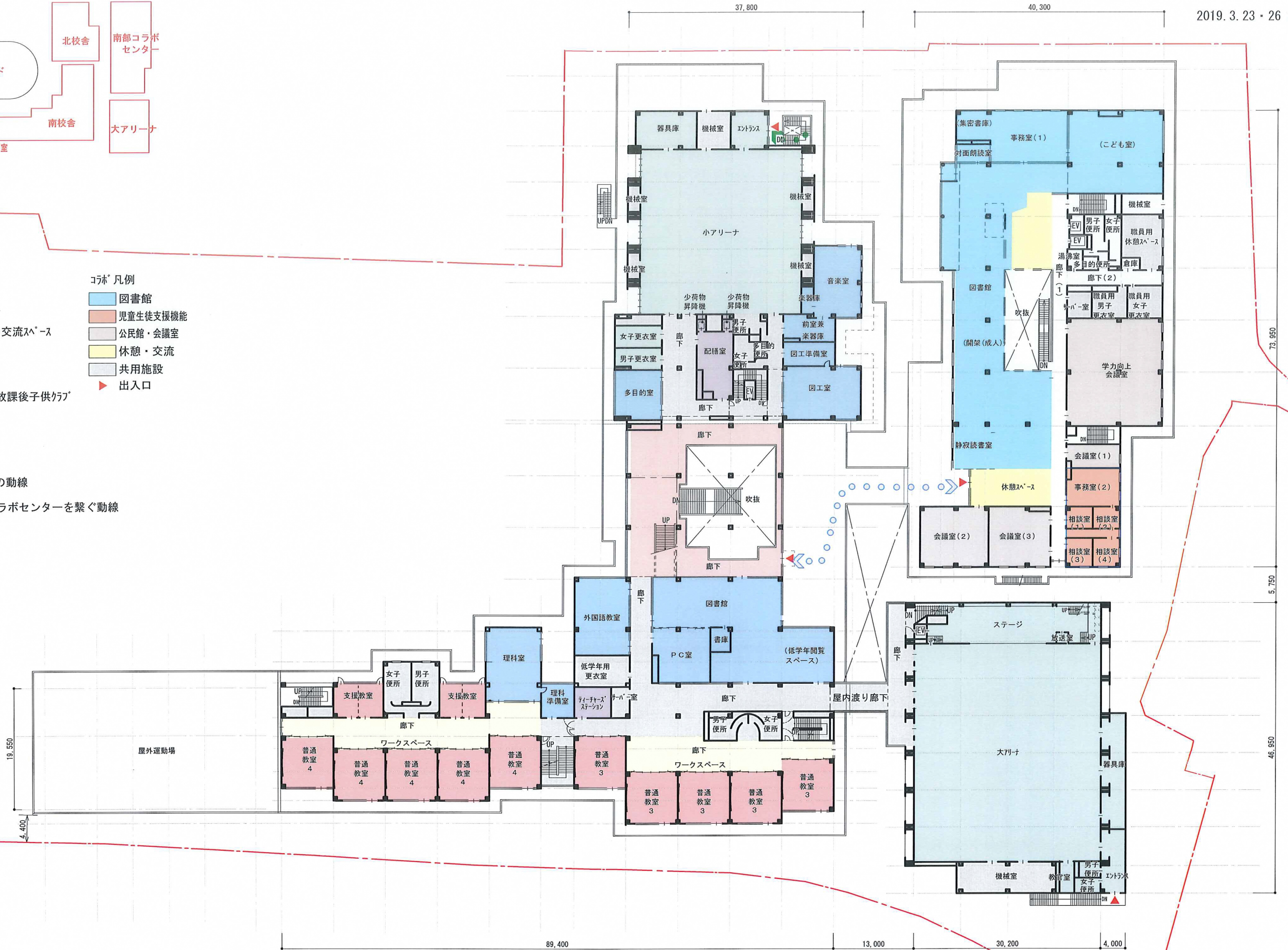
1階平面図

【注記】今後、変更が生じる場合があります。

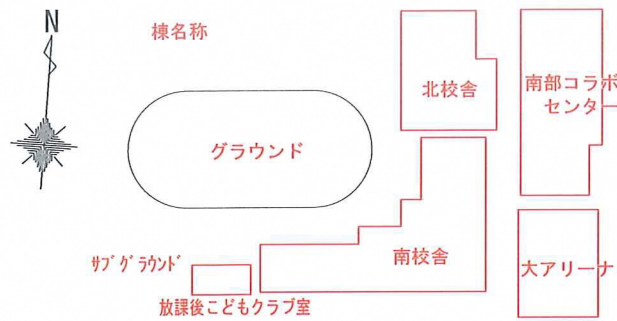


- 学校凡例**
- 普通教室
 - ワークスペース
 - オープンスペース・交流スペース
 - 特別教室
 - 管理諸室
 - 体育施設
 - 地域施設・放課後子供クラブ
 - 共用部
 - 出入口
- コラボ凡例**
- 図書館
 - 児童生徒支援機能
 - 公民館・会議室
 - 休憩・交流
 - 共用施設
 - 出入口

- 動線凡例**
- 小アリーナへの動線
 - 学校とコラボセンターを繋ぐ動線



【注記】今後、変更が生じる場合があります。



学校凡例

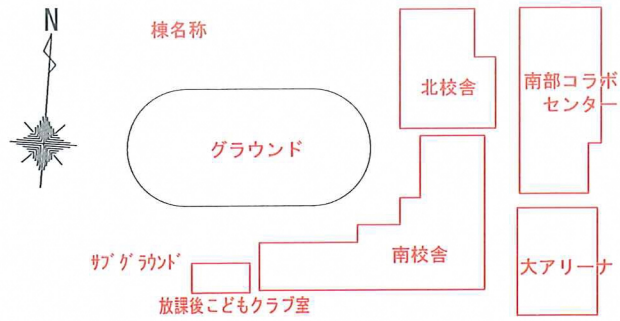
- 普通教室
- ワークスペース
- オープンスペース・交流スペース
- 特別教室
- 管理諸室
- 体育施設
- 地域施設・放課後子供クラブ
- 共用部

コラボ凡例

- 市役所出張所
- 就労・生活困窮者支援センター
- 介護予防センター
- 公民館・会議室
- 休憩・交流
- 共用施設



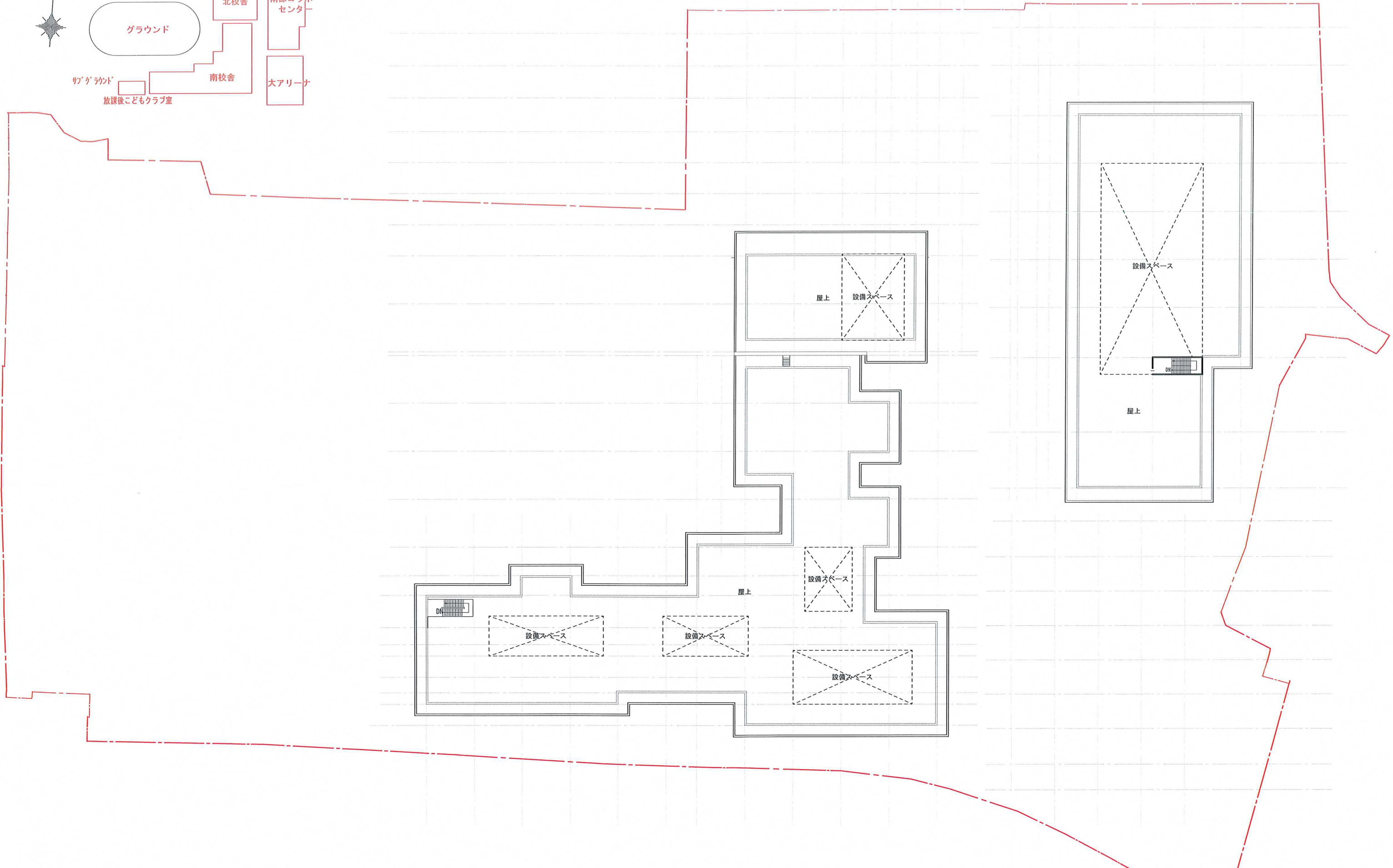
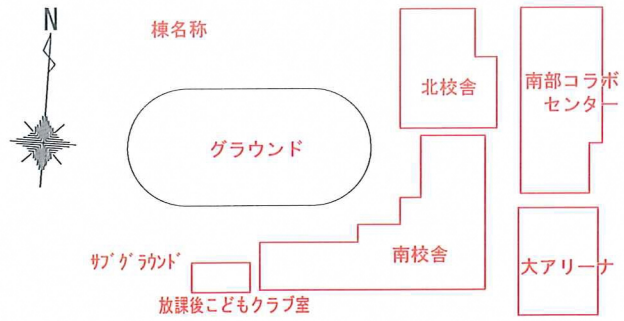
【注記】今後、変更が生じる場合があります。



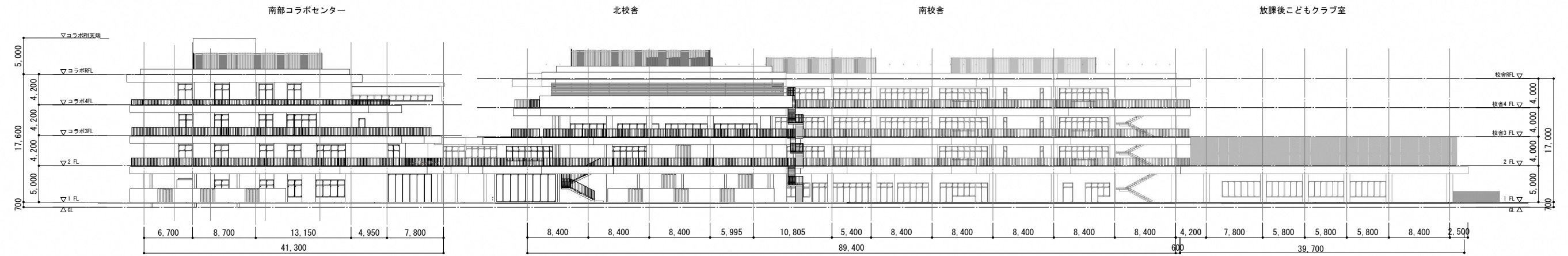
- 学校凡例**
- 普通教室
 - ワークスペース
 - オープンスペース・交流スペース
 - 特別教室
 - 管理諸室
 - 体育施設
 - 地域施設・放課後子供クラブ
 - 共用部
- コホナ 凡例**
- 公民館・会議室
 - 休憩・交流
 - 共用施設



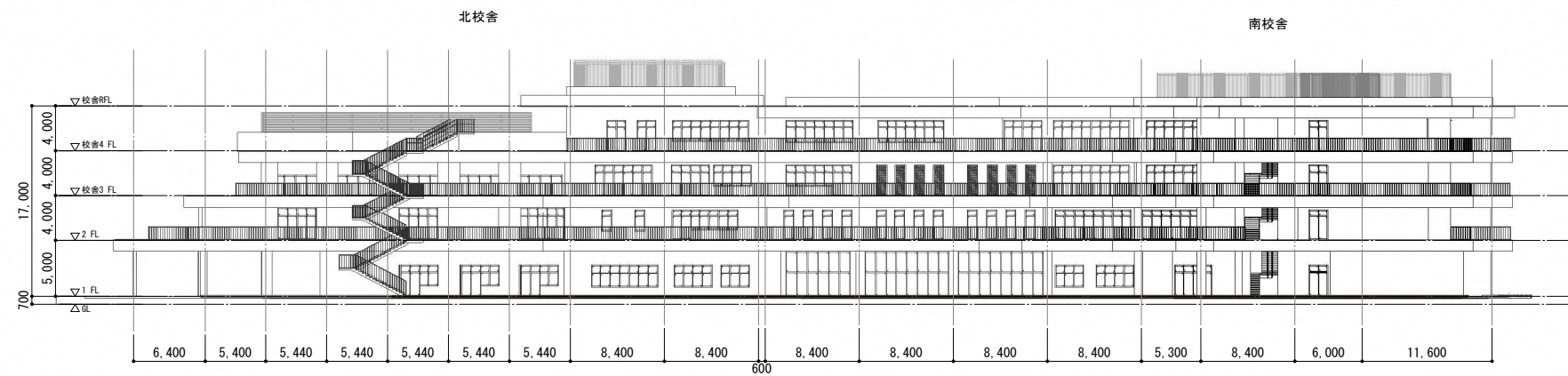
【注記】今後、変更が生じる場合があります。



【注記】 今後、変更が生じる場合があります。



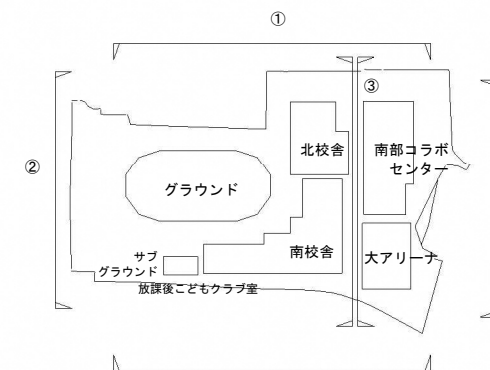
①北校・南部コラボセンター 北立面図



②北校 西立面図

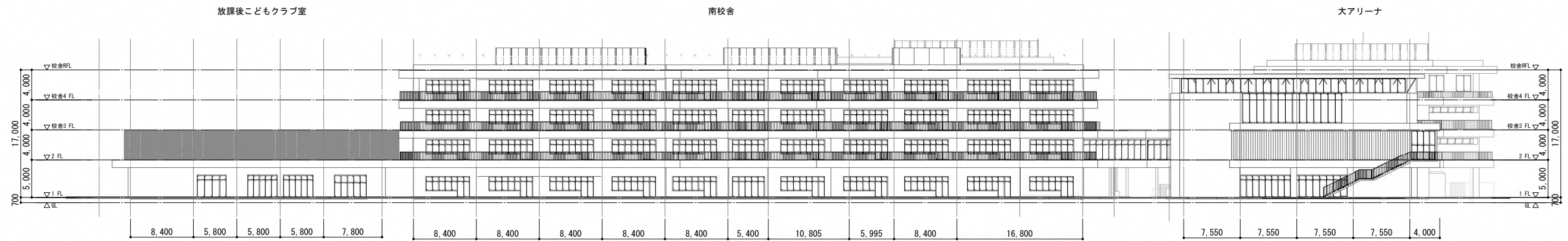


③南部コラボセンター 西立面図

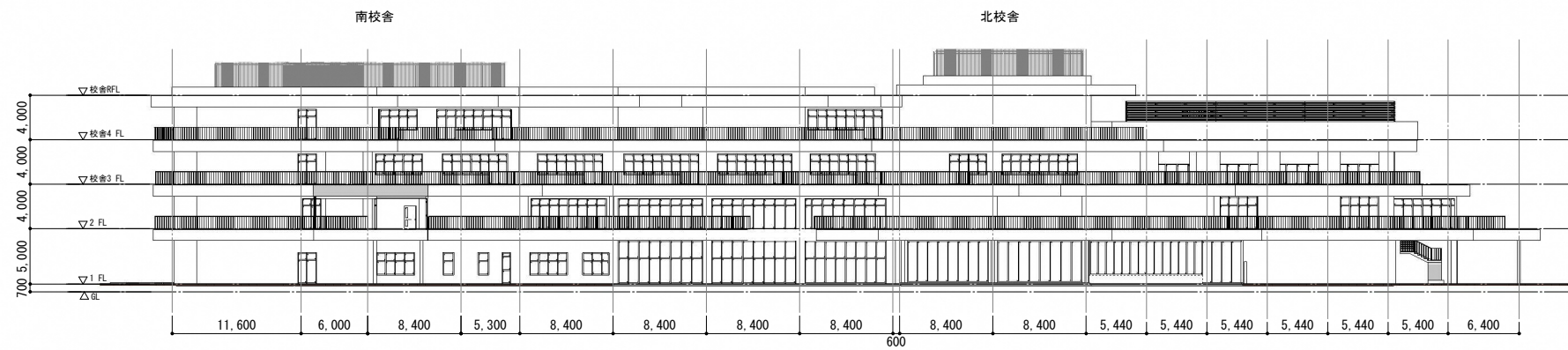


(仮称)北校、(仮称)南部コラボセンター建設工事	基本設計図	立面図	1/600
--------------------------	-------	-----	-------

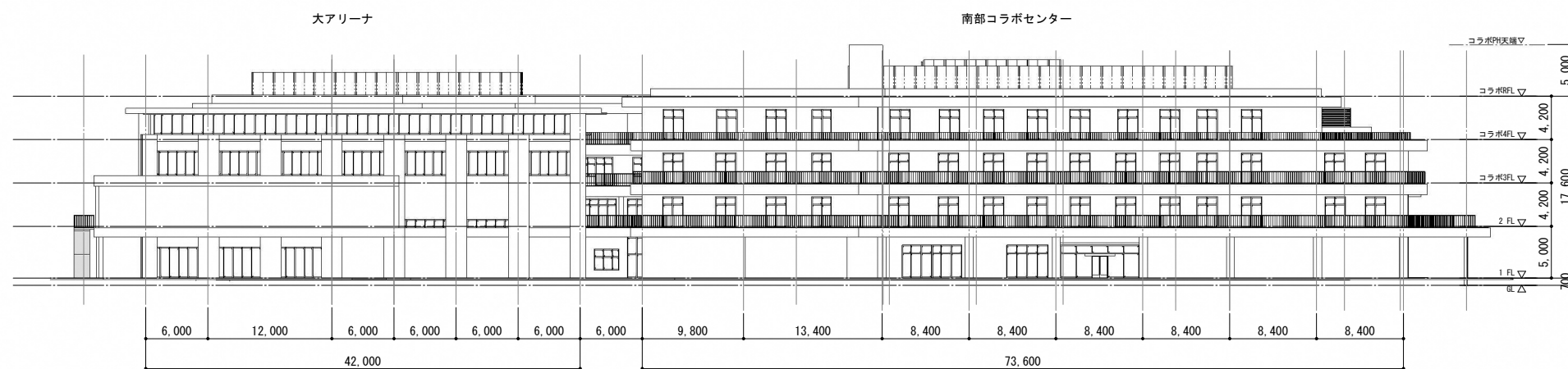
【注記】 今後、変更が生じる場合があります。



④北校・南部コラボセンター 南立面図



⑤北校 東立面図



⑥南部コラボセンター東立面図

