

会員募集中!

まずはセンターにお電話ください!
06-6841-9383

依頼会員になるには

- 要予約** 依頼会員説明会に参加
- 開催日時** 毎週火曜日
- [午前の部]** 10:30 ~ 11:30
- [午後の部]** 13:30 ~ 14:30
- 所要時間** 約1時間
- 持ち物** ■ 証明書用写真(3×2.4cm) 2枚
※会員になる大人の方の写真



援助会員になるには

- 要予約** 援助会員説明会に参加
- 開催日時** 月1回程度(日時はお問い合わせください)
- 所要時間** 約2時間
- 持ち物** ■ 証明書用写真(3×2.4cm) 2枚
■ 本人確認書類(運転免許証・マイナンバーカード等)



.....活動について.....

- 救命講習を受けてから活動開始となります。(登録後も2年に1度の受講が必要です)
- 収入を目的とする活動ではありません。
- ご希望の条件にあう援助活動の依頼がある場合、センターから連絡します。

ファミリー・サポート・センターでは、定期的に子育てや援助活動に役立つ講習会と、親睦を図るための交流会を実施しています。

講習会・交流会の様子

講習会



交流会



乳幼児のための 予防救急



※援助会員 必須講習

お申し込み・お問い合わせ先

受託：社会福祉法人 豊中市社会福祉協議会
とよなかファミリー・サポート・センター

〒560-0023
豊中市岡上の町2-1-15 (豊中市すこやかプラザ2階)
TEL: 6841-9383 FAX: 6841-2388
(月～金 9:00～17:00)



E-Mail toyonakafsc@toyonaka-shakyo.or.jp メールはこちら



とよなかファミリー・サポート・センター

地域での子育て支援ネットワーク作りに参加しませんか?

子育てを応援してほしい!

子育てを応援したい!



依頼会員
(援助が必要な人)



援助会員
(援助ができる人)

相互で連絡・活動します



アドバイザー

とよなかファミリー・サポート・センター

残業予定なので
子どものお迎えを
お願いしたい



たまには
リフレッシュ
したい



病院に
行きたい



空いた時間で
社会貢献したい

子育ての
ちからに
なりたいたい



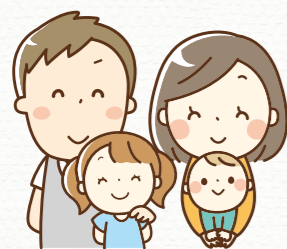
子どもが
好き



ファミリー・サポート・センターは、子育ての援助が必要な人と援助ができる人が会員となって、お互いに助け合う育児支援ネットワークです。

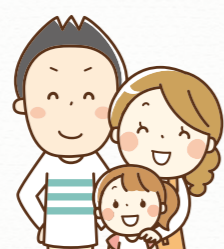
会員の種類

会員登録の際に、特別な資格は必要ありません。



依頼会員

- 豊中市内にお住まいの人
- 小学校卒業までの子どもの保護者



両方会員

- 依頼・援助の両方を兼ねる人



援助会員

- 豊中市内にお住まいの人
- 子どもの送迎や自宅での預かりができる人

活動内容

ファミリー・サポート・センターで行う援助は、一時的、または短時間での活動が主なものになります。

援助できる内容

- 保育所・幼稚園などへの送迎及び預かり
- 保護者の求職活動・臨時的就労時の預かり
- 多胎児家庭での見守りや検診などへの同行
- 学校・学童終了後の預かり
- リフレッシュでの預かり
- 子どもの病気回復期の預かり
- 子どもの習い事などの送迎

援助できない内容

- 病児の預かり
- 依頼会員宅での預かり(多胎児家庭は除く)
- 家事支援
- 子どもの宿泊

- ※子どもを預かる場合は、原則として援助会員の自宅での活動です。
- ※送迎は、徒歩圏内での活動が基本です。
- ※子どもの受け渡しについては、安全のため「大人から大人」で行います。



活動時間と謝礼金について

活動可能な時間は、原則 7:00 ~ 22:00 です。

	7:00 ~ 8:00	8:00 ~ 20:00	20:00 ~ 22:00
平日	900円/時間	800円/時間	900円/時間
土・日・祝日 病気回復期	900円/時間		

- 謝礼金や活動にともなう交通費などは、活動のつど援助会員に直接お支払いください。
- 1時間を超える活動の場合、30分以内は上記の半額とし、30分を超え1時間までは1時間分となります。
- 詳しくは、センターにおたずねください。

Q&A

依頼 援助
会員登録に
お金はかかりますか？

A 依頼会員さん、援助会員さん共に、会員登録は無料です。

依頼 援助
友だち同士で預け合いを
したいのですが、
できますか？

A できます。
友達同士で両方会員として登録し、センターを通じて指名することができます。

依頼
安心のために登録して
おいてもいいですか？

A 大丈夫です。
まずは説明会にご参加のうえ、ご登録ください。実際に困りごとができた時点で、センターに依頼できます。

依頼
子どもが発熱して、
お迎えが必要となった時
お願いできますか？

A 病児を対象とした活動はできません。

依頼
子どもと公園で
遊んでもらえますか？

A 基本的に預かりは援助会員宅での見守りとなります。依頼会員から場所を指定することはできません。

依頼
残業で間に合わないため、
学童保育へのお迎えを
お願いできますか？

A できます。
学童保育お迎え後は、援助会員宅での預かりとなります。

援助
送迎だけでも
活動できますか？

A できます。
送迎のみの活動もあります。

援助
仕事をしているのですが、
援助会員になれますか？

A なれます。
空いている時間で無理のない活動をお願いします。活動可能な時間等、アドバイザーにご相談ください。

援助
万が一、預かり中に
事故が起こったら……？

A サポート中の怪我や事故に備えて補償保険に加入しています。(保険の掛金の負担はありません)

会員さんの声

1歳半になったAちゃんが、私に「名前を覚えて？」とアピールするようになりました。改めて、子どもさんの成長の喜びが、この事業を支えていると思います。



援助会員さん

Kくんが成長し、身長も高くなりあと数ヶ月で中学生になります。夫と私は11年間Kくんの成長を見守り続けられて本当に幸せでした。



援助会員さん

援助会員さんのおかげで産後を乗り切ることができました。講習会にも何度か参加し、育児に役立つ学びができたとともに、会員さんと交流して楽しくすごすことができました。転勤族で育児の支援が得られにくい状況の中、とても心強く感じました。



依頼会員さん