

## 豊中市公開型 GIS 向けハザードマップ操作ガイド

- ①「地図情報とよなか」のトップページより、ご覧になりたいハザードマップを選択してください。



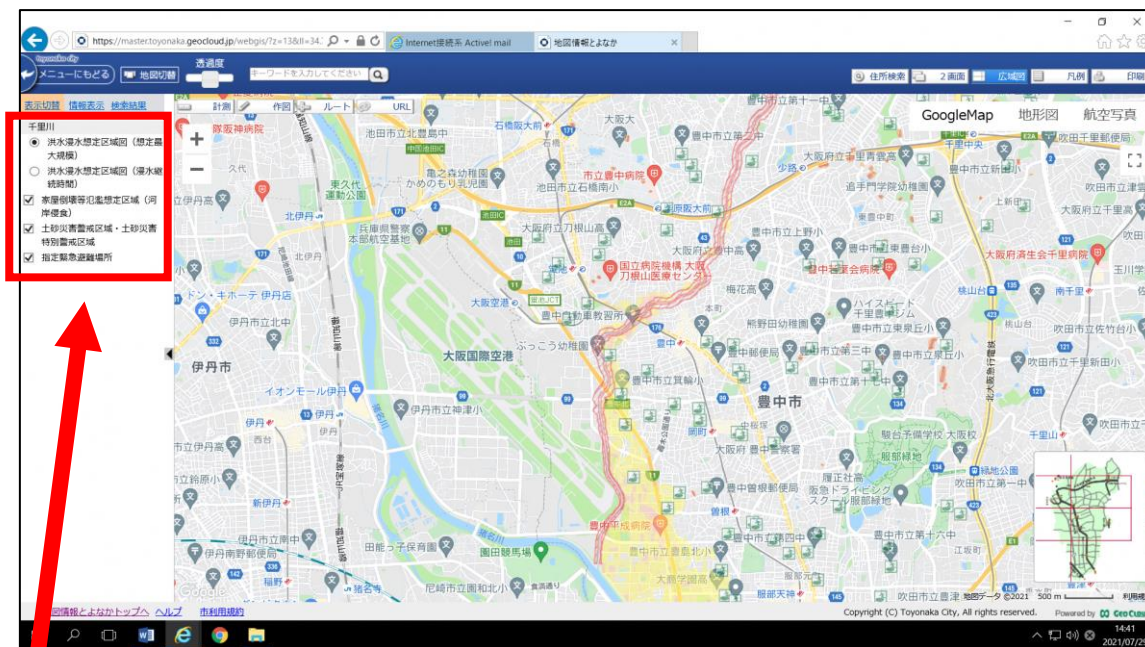
※地図情報の選択にある「ハザードマップ（各河川 洪水浸水想定区域図）」では、『洪水』による浸水想定がご覧いただけます。閲覧方法は2通りで、「各河川洪水浸水想定区域図（想定最大規模）」を選択し、その先の画面で対象河川を選ぶ方法と、「猪名川」「淀川」「神崎川」「千里川」「天竺川・兎川」「高川」「箕面川」「旧猪名川」を個別選択する方法があります。

※地図情報の選択にある「その他ハザードマップ」では、「内水はん濫」「高潮」「津波」「土砂災害警戒区域・土砂災害特別警戒区域」「地震震度分布」を選択することで、それぞれの災害リスクをご覧いただけます。また、「指定避難所 / 指定緊急避難場所」では、市内の避難施設について確認いただけます。

※各ページをご覧になるには、災害想定的前提条件や免責事項等の利用規約をお読みいただき、同意することを必要としています。

②例えば、「千里川」の洪水浸水想定区域図を見る場合

・「千里川」をクリックしてください。

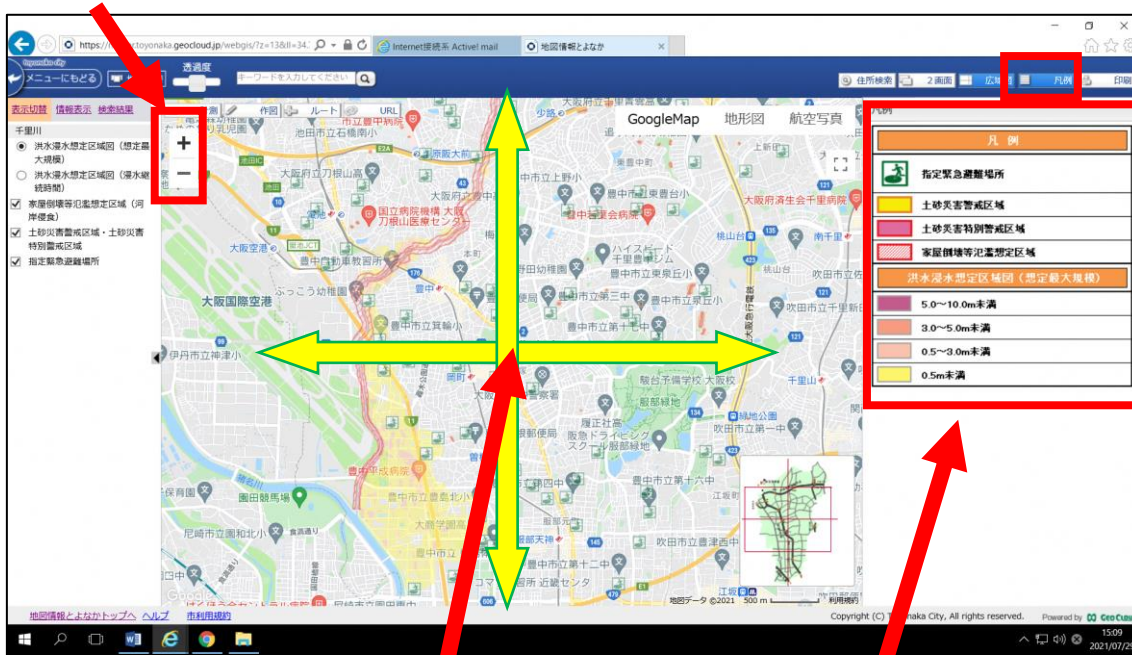


・画面左の○ボタン、□ボタンで表示切替ができます。

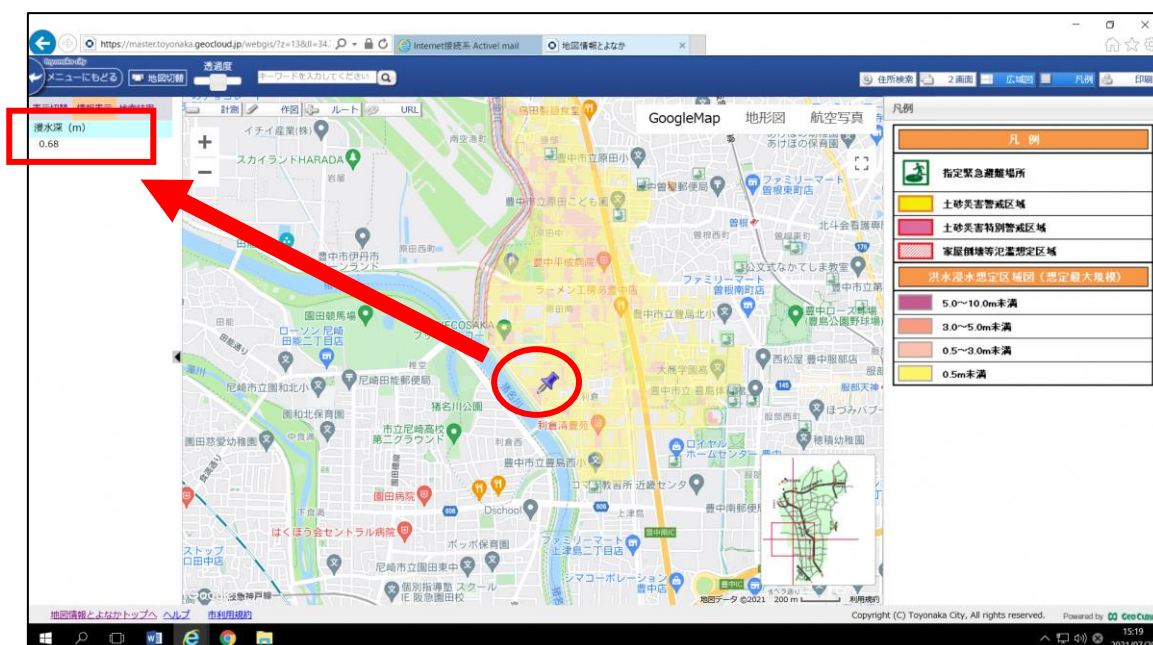
○ボタンは、どれか1つを選択してください。複数の選択はできません。

□ボタンは、チェックを入れて情報をご覧ください。複数の選択が可能です。

- ・「+」「-」で拡大・縮小の表示切替ができます。




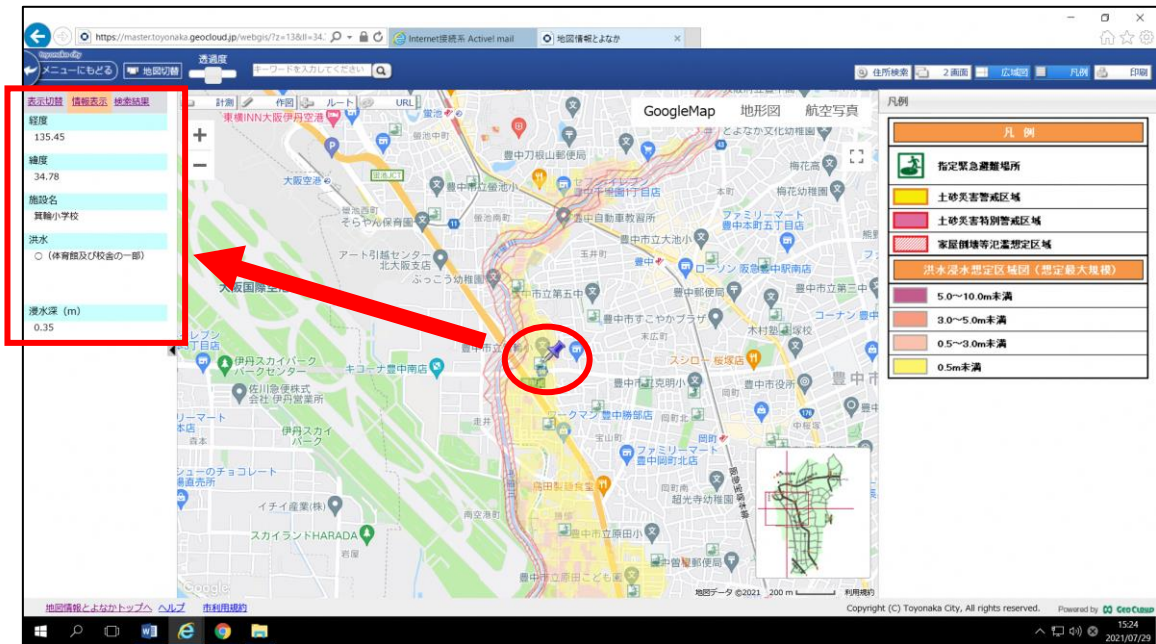
- ・画面をクリックした状態で、上下左右に移動ができます。
- ・色付けした区域表示や指定緊急避難場所等の説明は「凡例」をご覧ください。



- ・ピンポイントで特定地点の情報を知りたい場合は、ダブルクリックするとその地点にピンが立ち、左に浸水深 (m) が情報表示されます。



- 指定避難場所のアイコン  をクリックすると、「緯度」「経度」「施設名」「対応する災害種別」の情報表示がご覧いただけます。



- 「地図切替」をクリックすると、河川の変更や別災害ハザードマップがご覧いただけます。

