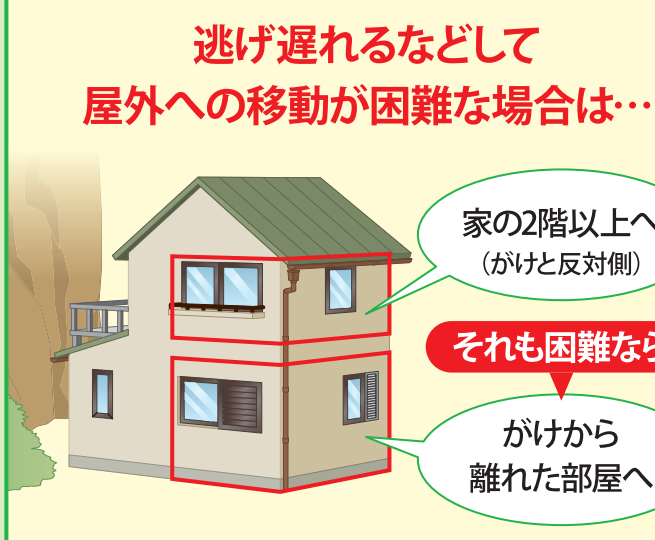


土砂災害ハザードマップ

この土砂災害ハザードマップは、土砂災害による被害が発生するおそれがある区域を示しています。日頃から、指定緊急避難場所や、避難経路を確認しておきましょう。なお、ハザードマップに示した箇所以外でも土砂災害が発生するおそれもありますので、十分に注意してください。

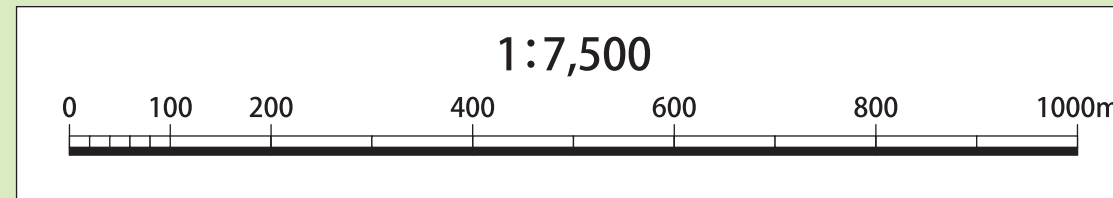
→裏面には、土砂災害(特別)警戒区域の拡大図を掲載しています。

●土砂災害時の屋内避難



土砂災害の危険性がある場合は、早めの立退き避難を行ってください。

土砂災害による被害の多くは木造建物の1階で被災しています。災害では早めの避難が重要ですが、どうしても指定緊急避難場所への移動が困難なときは、次善の策として、近くの頑丈な建物の2階以上に緊急避難するが、それも難しい場合は家の中でより安全な場所(かけ離れた部屋の2階など)に避難しましょう。

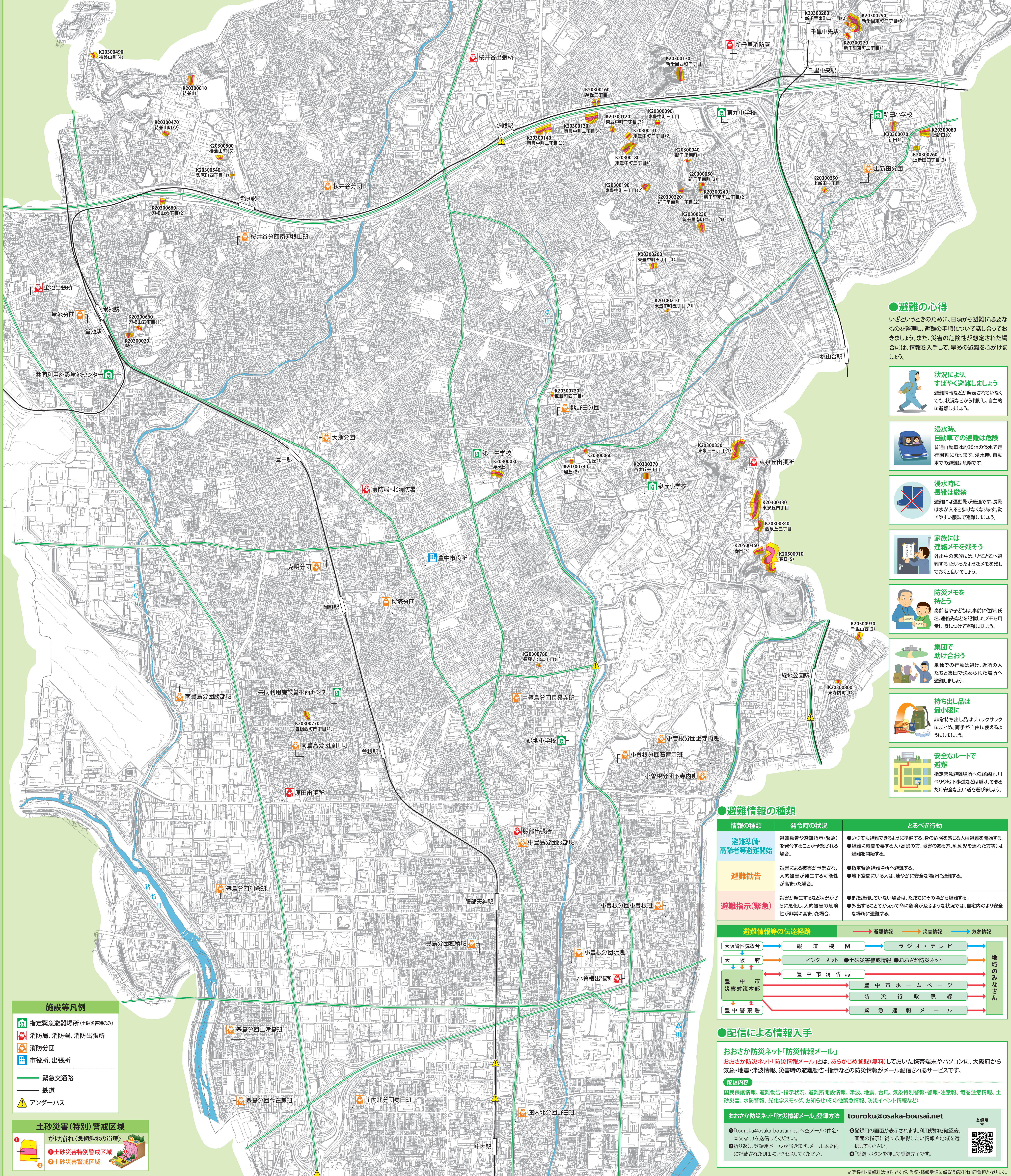


〈発行〉豊中市危機管理課
〒561-8501 大阪府豊中市中桜塚3丁目1番1号
電話:06-6858-5050(総合コールセンター)
<https://www.city.toyonaka.osaka.jp/>

●指定緊急避難場所一覧(土砂災害時)

No.	名称	所在地
1	泉丘小学校	豊中市西泉丘1-10-1
2	新田小学校	豊中市上新田2-19-1
3	緑地小学校	豊中市城山町4-1-1
4	第三中学校	豊中市栗ヶ丘町1-1
5	第九中学校	豊中市新千里南町1-4-1
6	第十四中学校	豊中市北緑丘1-1-1
7	共同利用施設曾根西センター	豊中市曾根西町4-5-1
8	共同利用施設蛭池センター	豊中市蛭池町1-1-1

※洪水・浸水被害の危険性が高いとき、他の避難所を併せて開設する場合があります。



●避難の心得

いざというときのために、日頃から避難に必要なものを整理し、避難の手順について話し合っておきましょう。また、災害の危険性が想定された場合には、情報を入れて、早めの避難を心がけましょう。

状況により、すばやく避難しましょう
避難情報などが発表されていなくても、状況などから判断し、自主的に避難しましょう。

浸水時、自動車での避難は危険
普通自動車は約30cmの浸水で走行困難になります。浸水時、自動車での避難は危険です。

浸水時に長靴は厳禁
避難には運動靴が最適です。長靴は水が入ると歩けなくなります。動きやすい服装で避難しましょう。

家族には連絡メモを残そう
外出中の家族には、「どこどこへ避難する」といったようなメモを残しておきましょう。

防災メモを持とう
高齢者や子どもは、事前に住所、氏名、連絡先などを記載したメモを用意し、身につけて避難しましょう。

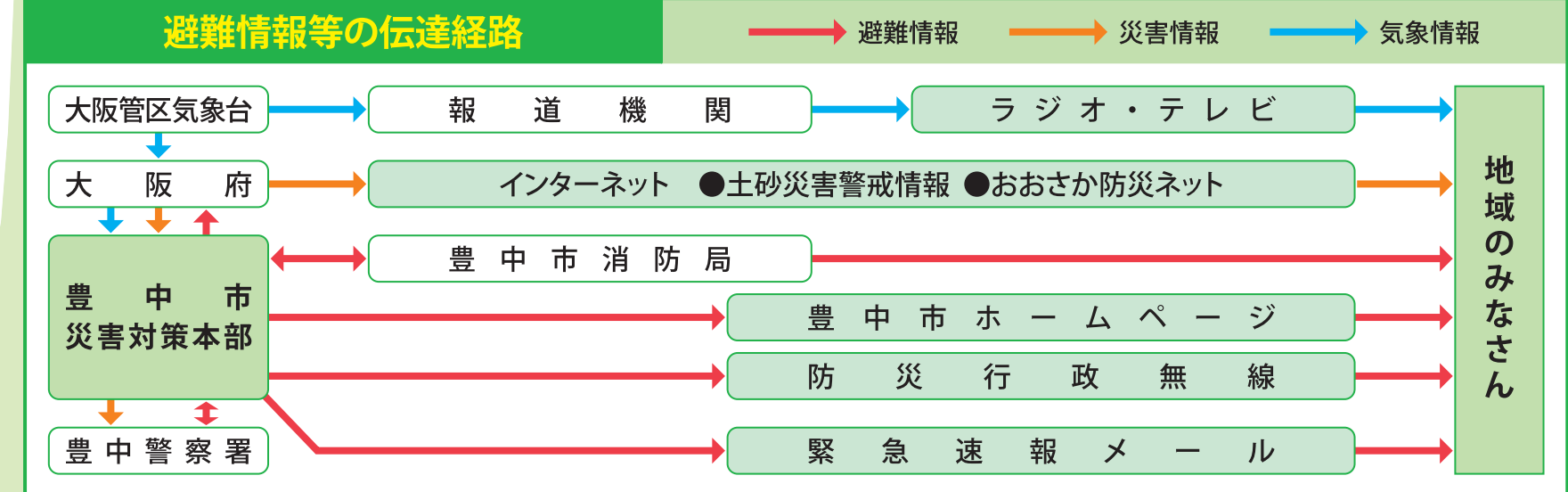
集団で助け合おう
単独での行動は避け、近所の人たちと集団で決められた場所へ避難しましょう。

持ち出し品は最小限に
非常持ち出し品はリュックサックにまとめ、両手が自由に使えるようにしましょう。

安全なルートで避難
指定緊急避難場所への経路は、川べりや地下歩道などは避け、できるだけ安全な広い道を避けましょう。

●避難情報の種類

情報の種類	発令時の状況	とるべき行動
避難準備・高齢者等避難開始	避難勧告や避難指示(緊急)を発令することが予想される場合。	●いつでも避難できるように準備する。身の危険を感じる人は避難を開始する。 ●避難に時間を要する人(高齢の方、障害のある方、乳幼児を連れた方等)は避難を開始する。
避難勧告	災害による被害が予想され、人的被害が発生する可能性が高まった場合。	●指定緊急避難場所へ避難する。 ●地下空間にいる人は、速やかに安全な場所に避難する。
避難指示(緊急)	災害が発生するなど状況がさらに悪化し、人的被害の危険性が非常に高まった場合。	●まだ避難していない場合は、たちまちその場から避難する。 ●外出するとかけて命に危険が及ぶような状況では、自宅内より安全な場所に避難する。



●配信による情報入手

おおさか防災ネット「防災情報メール」
おおさか防災ネット「防災情報メール」とは、あらかじめ登録(無料)しておいた携帯端末やパソコンに、大阪府から気象・地震・津波情報、災害時の避難勧告・指示などの防災情報がメール配信されるサービスです。

配信内容
国民保護情報、避難勧告・指示状況、避難所開設情報、津波、地震、台風、気象特別警報・警報・注意報、竜巻注意情報、土砂災害、水防警報、光化学スモッグ、お知らせ(その他緊急情報、防災イベント情報など)

おおさか防災ネット「防災情報メール」登録方法 touroku.osaka-bousai.net

※登録料・情報料は無料ですが、登録・情報受信に係る通信料は自己負担となります。

施設等凡例

- 指定緊急避難場所(土砂災害時のみ)
- 消防局、消防署、消防出張所
- 消防分団
- 市役所、出張所
- 緊急交通路
- 鉄道
- アンダーパス

土砂災害(特別)警戒区域

- かけ崩れ(急傾斜地の崩壊)
- 土砂災害特別警戒区域
- 土砂災害警戒区域