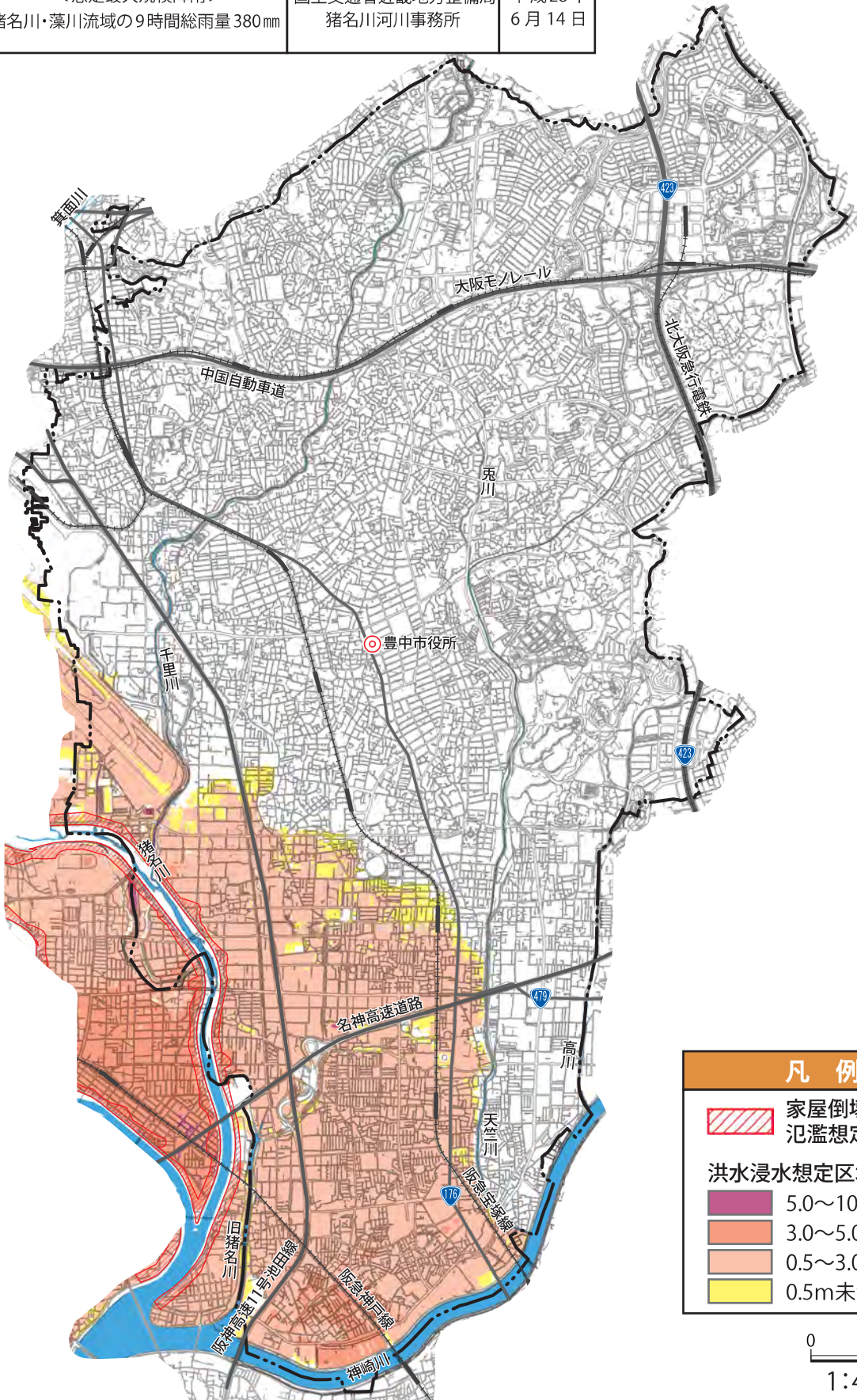


# 1. 災害を知る

## 1-6 各河川の洪水浸水想定区域図及び浸水継続時間

### 浸水想定区域図 (猪名川)

河川名	前提条件	指定者	指定年月日
猪名川	<想定最大規模降雨> 猪名川・藻川流域の9時間総雨量 380mm	国土交通省近畿地方整備局 猪名川河川事務所	平成28年 6月14日



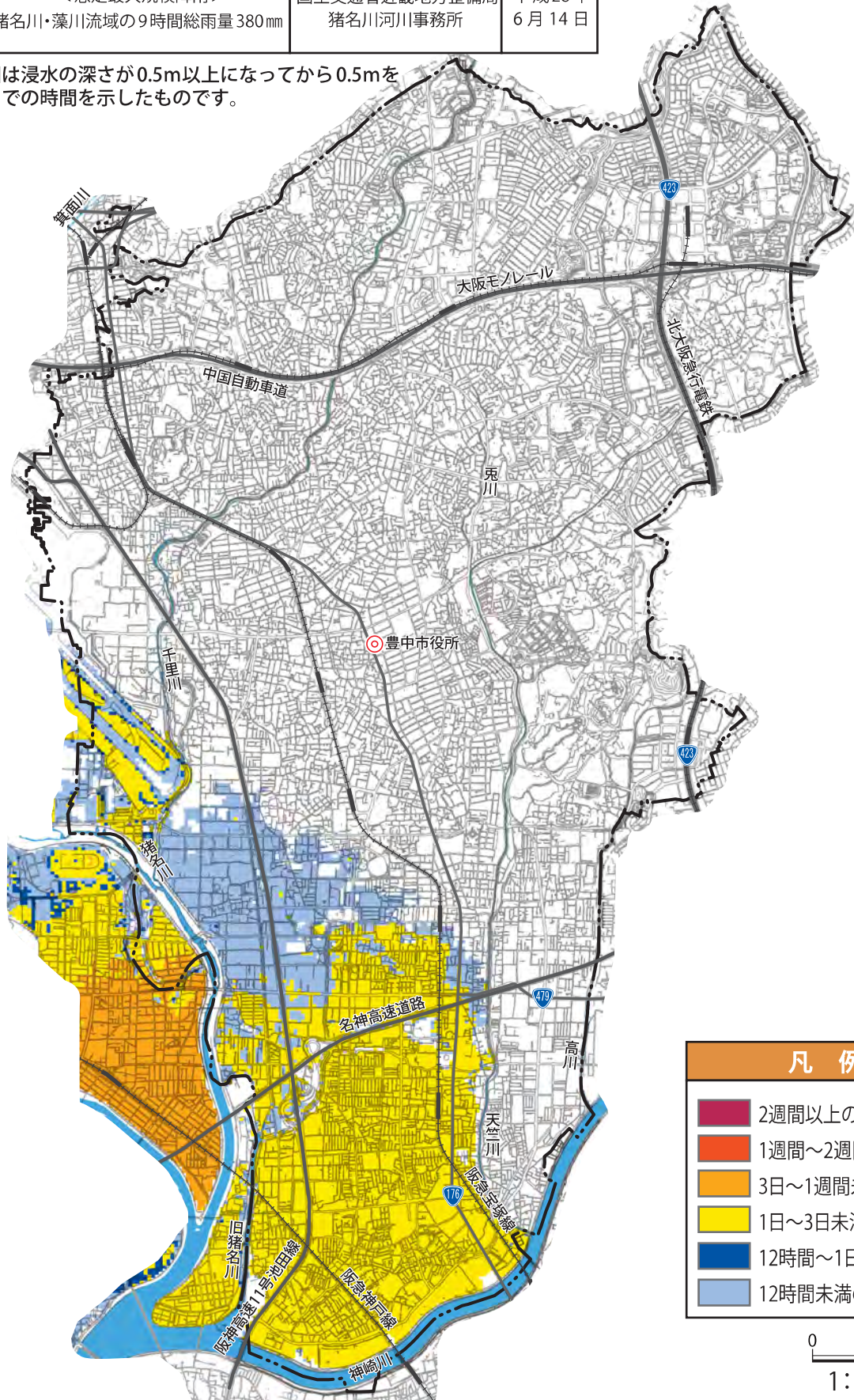
凡例	
	家屋倒壊等 氾濫想定区域
洪水浸水想定区域	
	5.0~10.0m未満
	3.0~5.0m未満
	0.5~3.0m未満
	0.5m未満

0 1,000m  
1:45,000

## 浸水想定区域図 浸水継続時間 (猪名川)

河川名	前提条件	指定者	指定年月日
猪名川	<想定最大規模降雨> 猪名川・藻川流域の9時間総雨量380mm	国土交通省近畿地方整備局 猪名川河川事務所	平成28年 6月14日

●この地図は浸水の深さが0.5m以上になってから0.5mを下回るまでの時間を示したものです。



凡 例	
<span style="display:inline-block; width:15px; height:15px; background-color:red;"></span>	2週間以上の区域
<span style="display:inline-block; width:15px; height:15px; background-color:orange;"></span>	1週間～2週間未満
<span style="display:inline-block; width:15px; height:15px; background-color:yellow;"></span>	3日～1週間未満の区域
<span style="display:inline-block; width:15px; height:15px; background-color:lightblue;"></span>	1日～3日未満の区域
<span style="display:inline-block; width:15px; height:15px; background-color:blue;"></span>	12時間～1日未満の区域
<span style="display:inline-block; width:15px; height:15px; background-color:lightblue;"></span>	12時間未満の区域

0 1,000m  
1:45,000