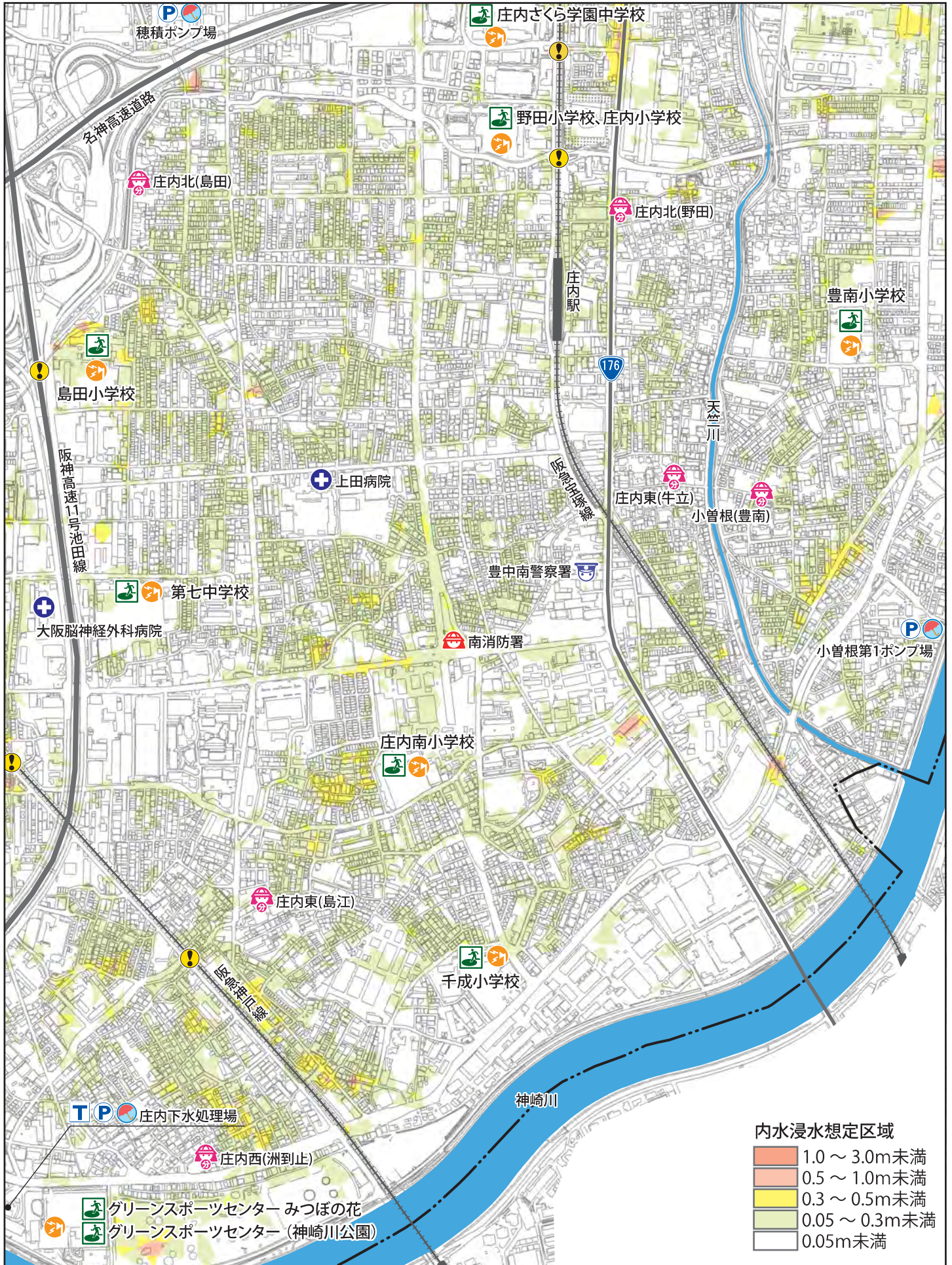


4. 浸水ハザードマップ

内水浸水想定区域図②庄内南、千成小学校区



内水浸水想定区域

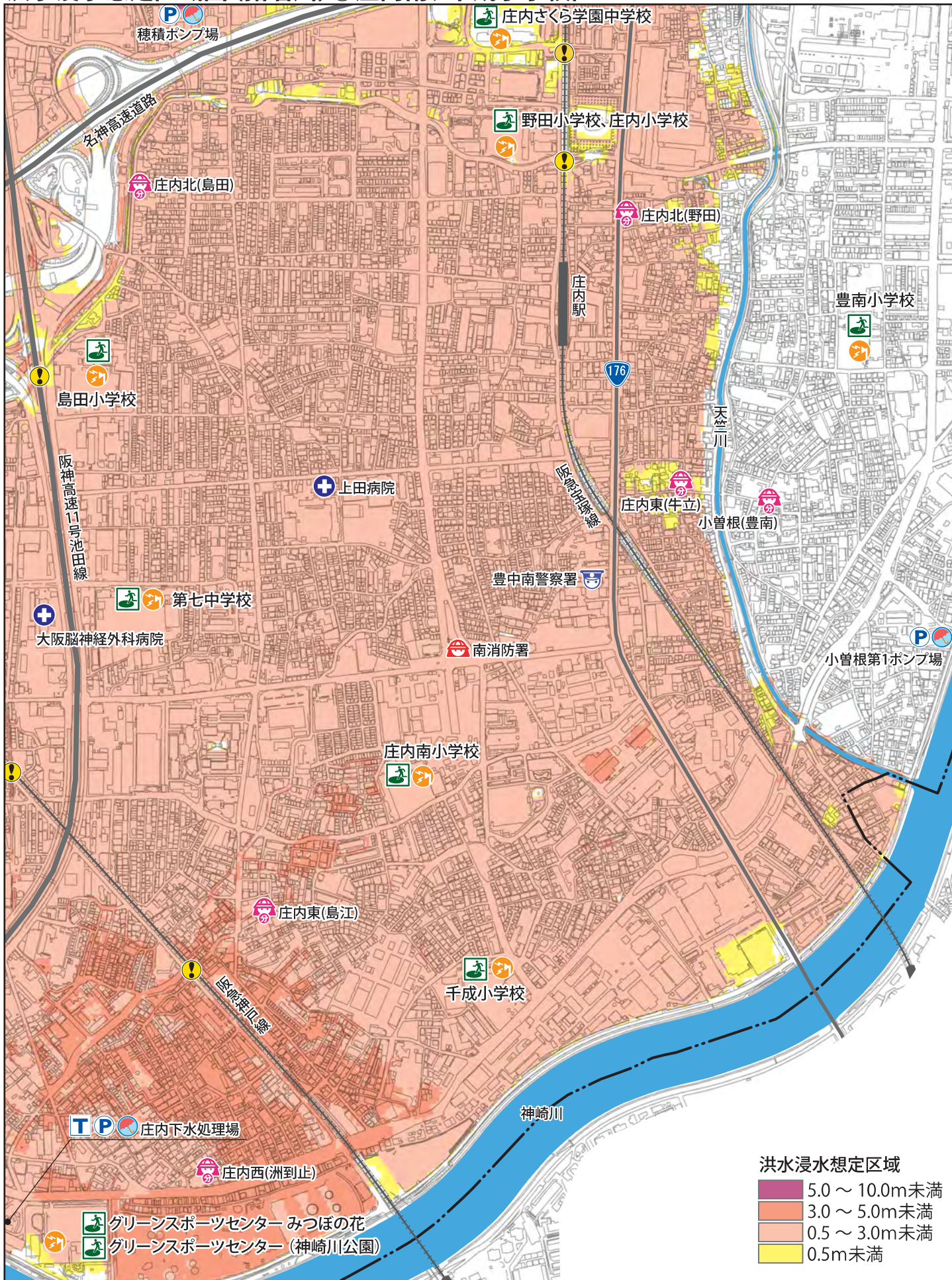
Dark Orange	1.0 ~ 3.0m未満
Orange	0.5 ~ 1.0m未満
Yellow	0.3 ~ 0.5m未満
Light Green	0.05 ~ 0.3m未満
White	0.05m未満

4 浸水ハザードマップ

凡例

- 指定緊急避難場所
- 市役所
- 災害医療センター
- 防災スピーカー
- 水位観測所
- 消防署・出張所
- 災害医療協力病院
- 千里川水位情報システム
- 消防分団
- 警察署・交番
- 千里川非常放送設備
- 雨量観測所
- アンダーパス

洪水浸水想定区域図 (猪名川) ②庄内南、千成小学校区



洪水浸水想定区域

- 5.0 ~ 10.0m未満
- 3.0 ~ 5.0m未満
- 0.5 ~ 3.0m未満
- 0.5m未満

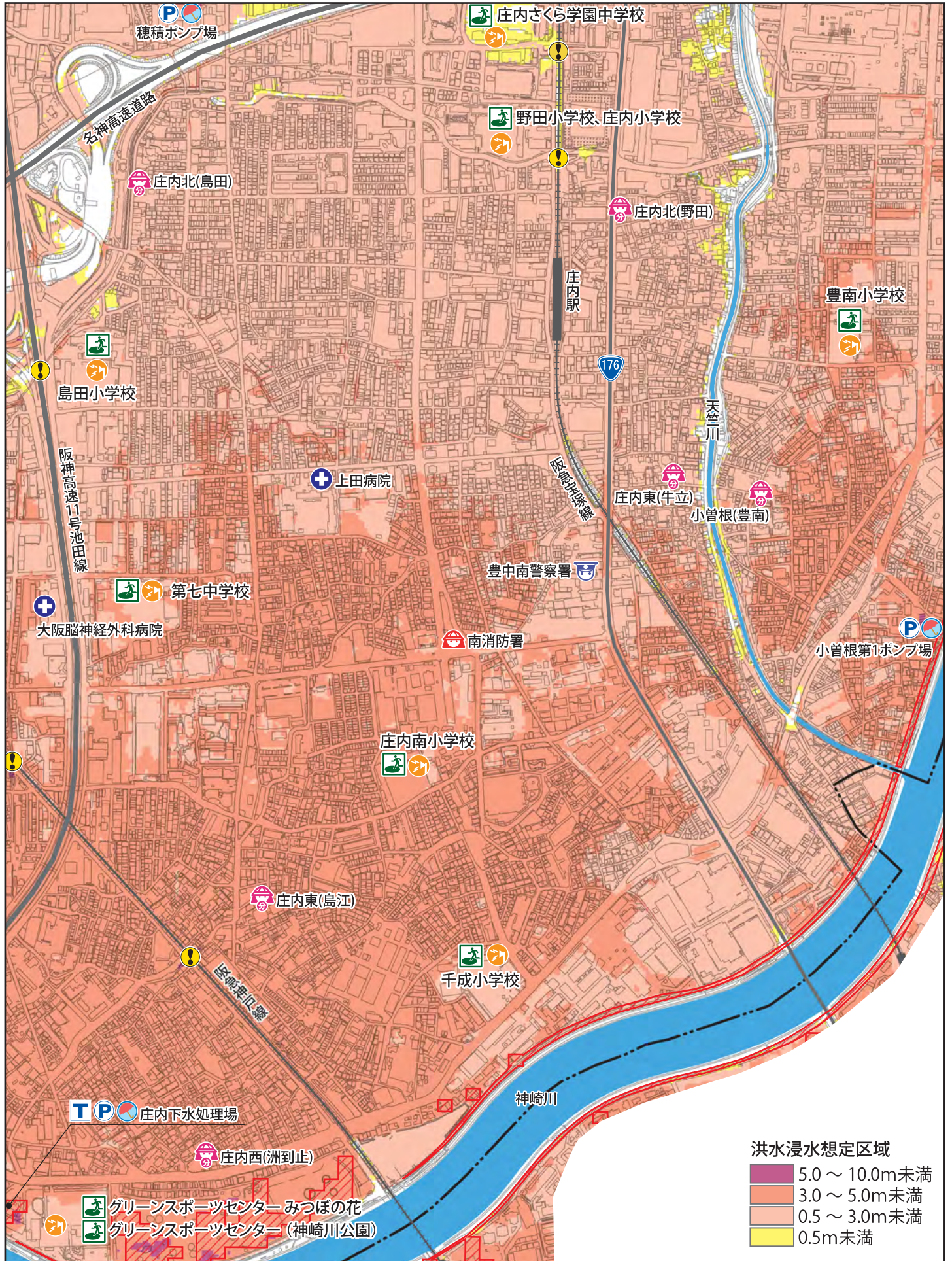
P 排水ポンプ場
T 下水処理場
 市境界
 家屋倒壊等氾濫想定区域
 土砂災害警戒区域
 特別警戒区域

0 300m
 1:10,000

4 浸水ハザードマップ

4. 浸水ハザードマップ

洪水浸水想定区域図 (神崎川) ②庄内南、千成小学校区



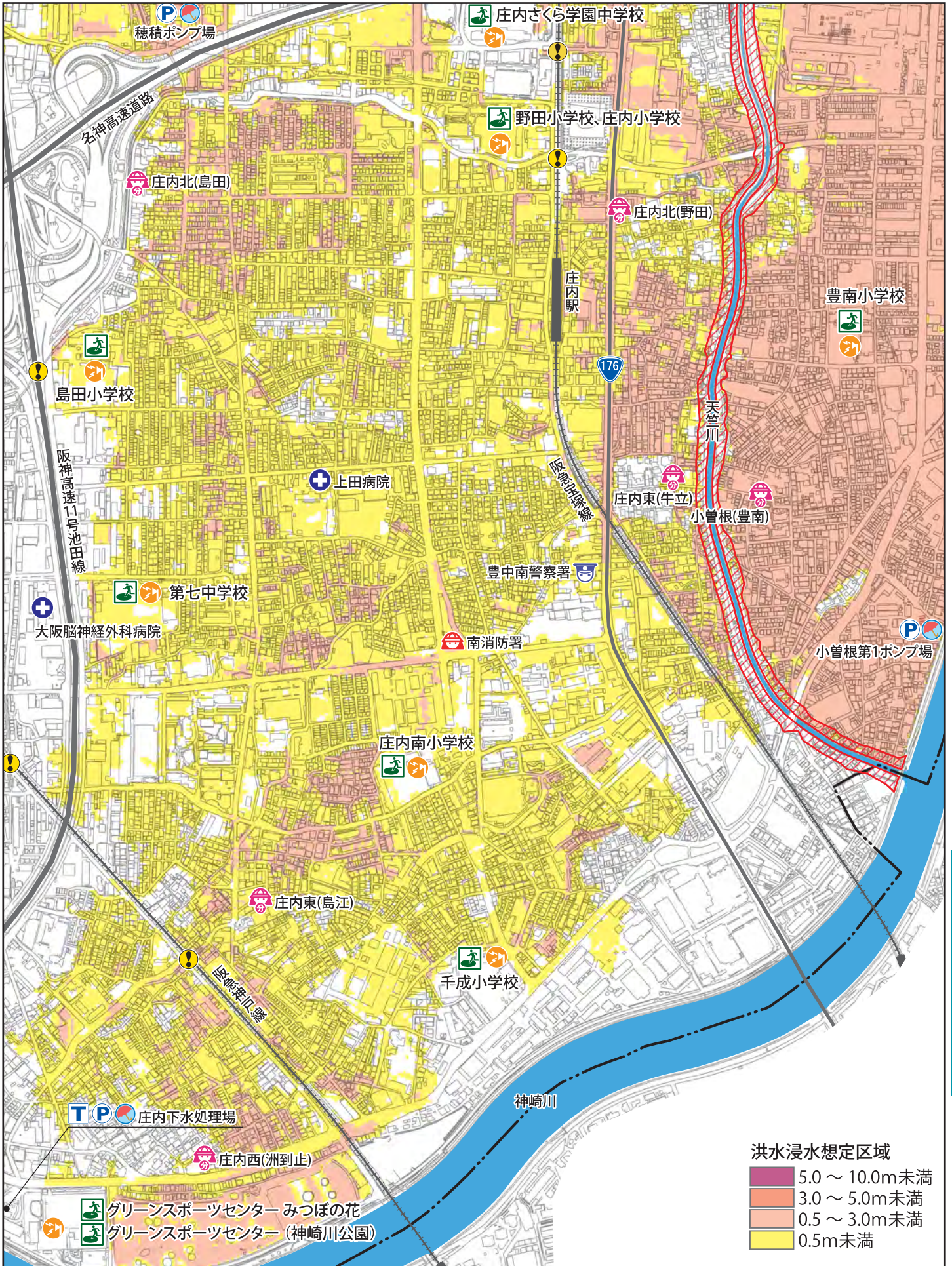
洪水浸水想定区域

- 5.0 ~ 10.0m未満
- 3.0 ~ 5.0m未満
- 0.5 ~ 3.0m未満
- 0.5m未満

凡例

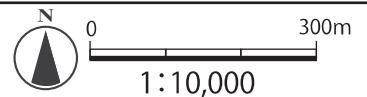
- 指定緊急避難場所 (Designated Emergency Evacuation Site)
- 市役所 (City Office)
- 災害医療センター (Disaster Medical Center)
- 防災スピーカー (Disaster Speaker)
- 水位観測所 (Water Level Observation Station)
- 消防署・出張所 (Fire Station / Branch Office)
- 災害医療協力病院 (Disaster Medical Cooperation Hospital)
- 警察署・交番 (Police Station / Kōban)
- 千里川水位情報システム (Chikuzumi River Water Level Information System)
- 消防分団 (Fire Sub-unit)
- 警察署・交番 (Police Station / Kōban)
- 千里川非常放送設備 (Chikuzumi River Emergency Broadcast Equipment)
- 雨量観測所 (Rainfall Observation Station)
- アンダーパス (Underpass)

洪水浸水想定区域図(天竺川・菟川)②庄内南、千成小学校区



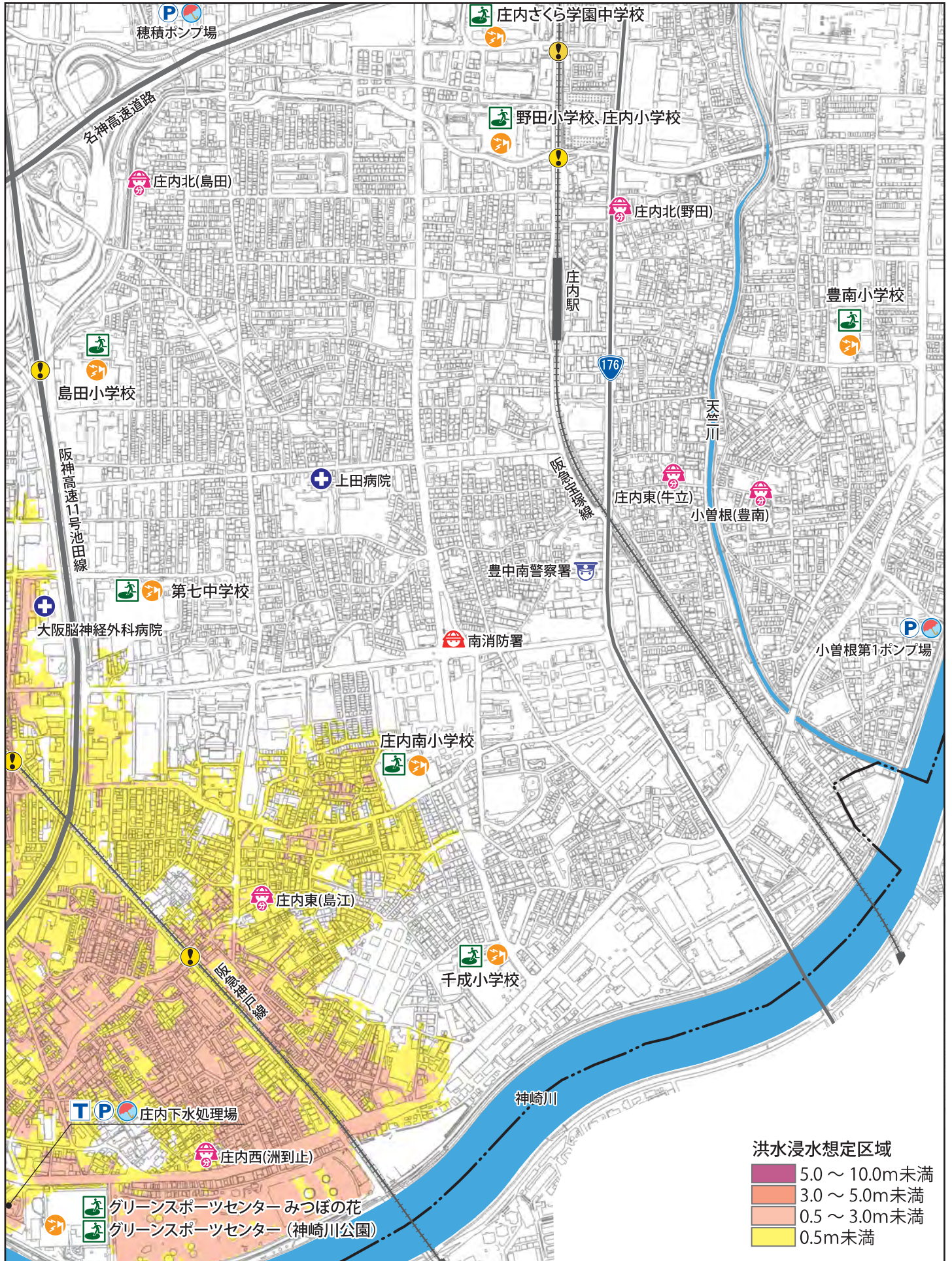
4 浸水ハザードマップ

- 排水ポンプ場
- 下水処理場
- 市境界
- 家屋倒壊等氾濫想定区域
- 土砂災害警戒区域
特別警戒区域



4. 浸水ハザードマップ

洪水浸水想定区域図(旧猪名川)②庄内南、千成小学校区



4 浸水ハザードマップ

凡例

- 指定緊急避難場所
- 市役所
- 災害医療センター
- 防災スピーカー
- 水位観測所
- 消防署・出張所
- 災害医療協力病院
- 千里川水位情報システム
- 雨量観測所
- 消防分団
- 警察署・交番
- 千里川非常放送設備
- アンダーパス