

Centro de recepción de Basura de Gran Porte 0570-666-861

Si no está disponible debido al entorno de algunos teléfonos IP, etc. [06-6486-0530]
 (Periodo de solicitud) Basura de gran porte: de 3 meses a 7 días antes (Las solicitudes por Internet deben hacerse al menos con 14 días de antelación).
 Basura ocasional: con una antelación de 3 meses a 3 días

¿Los artículos que desea tirar son equipos electromecánicos?

※Las solicitudes deben hacerse con una antelación de tres meses a siete días.

basura de gran porte

¿El lado mayor o el diámetro es inferior a 30 cm?

sí

no

¿Cabe en las bolsas de basura designadas por la ciudad?

no

sí

basura no combustible

basura de gran porte

Plástico, madera, etc.
basura combustible

Vidrio, metal, etc.
basura no combustible

(※) Algunos artículos pueden no ser elegibles, para más detalles por favor póngase en contacto con la Sec. de Basura Doméstica.

Hay que solicitar. De pago

basura ocasional



Grandes cantidades de basura con motivo de mudanzas, limpiezas, etc.

Cuando se tiran seis o más artículos de basura de gran porte a la vez

Hay que solicitar. De pago



※Las solicitudes deben hacerse entre tres meses y tres días de antelación.
 ※Necesita estar presente durante la recolección.
 Cuando tire cuatro o más bolsas de hojas caídas, residuos de poda y malahierba en bolsas de basura designadas por la ciudad.



Cuando desee que el día de la recolección sea distinto al día fijado.

Si trae su basura directamente.

Clean Land Toyonaka-Itami

Exclusivo para recibir reservas 06-6841-4498
 Lun. - sáb. 9:00 ~ 17:00

[Horario de carga]

Lun. - vie. (incluye feriados) 14:00 ~ 16:30
 Sáb. (incluye feriados) 10:00 ~ 16:00

Hay que hacer reserva. De pago



Artículos sujetos a la Ley de Reciclaje de Electrodomésticos

televisores
televisores de pantalla líquida

refrigeradoras
congeladoras

lavadoras
secadoras de ropa

aire acondicionado

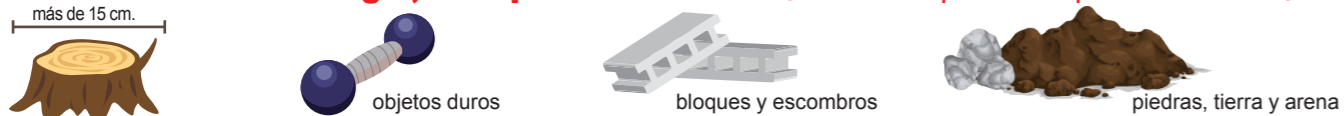
- 1 Pedir la recolección al distribuidor donde lo compró. → Se aplica la tasa de reciclaje + gastos de recolección y transporte.
- 2 Pagar las tasas de reciclaje en la oficina de correos. → Llevar a un lugar de recolección designado → Solicitar la recolección y el transporte (de pago)

Lugar de recolección designado
 Punto de recogida designado en Toyonaka, Nippon Express Co. 5-18-1 Hattori Nishimachi, Toyonaka ☎06-6862-1423

Centro autorizado
 Cooperativa empresarial medioambiental de Toyonaka ☎06-6853-4001

Ciudad de Toyonaka
 Centro de recepción de basura de gran porte ☎0570-666-861

Artículos difíciles de recoger, transportar o eliminar (※La municipalidad no puede recolectar.)



Guía rápida

Cómo separar y tirar la basura y los materiales reciclables

Separación en Toyonaka

※Para obtener información sobre los días de recolección, consulte el Calendario de la basura doméstica o el Calendario de la basura y los materiales reciclables.

basura combustible

2 veces/semana

envolturas de plástico

1 vez/ semana

latas, basura nosiva

1 vez en 2 semanas

material reciclable

basura no combustible

1 vez en 4 semanas

papel y telas

1 vez en 2 semanas

botellas de vidrio

1 vez en 2 semanas

botellas PET

1 vez en 4 semanas

productos residuales que utilizan mercurio

puntos de recolección

pequeños electrodomésticos

puntos de recolección

basura de gran porte

1 vez/mes bajo solicitud

Petición de la ciudad de Toyonaka①

La basura debe depositarse en el lugar designado antes de las 8.30 am del día de la recolección.



Petición de la ciudad de Toyonaka②

Por favor, colabore con la clasificación correcta. Se han producido accidentes de explosión e incendio al mezclar pequeñas pilas recargables o latas de spray que todavía tienen contenido con la "basura no combustible".



Puede informarse de cómo clasificar la basura en la cuenta oficial de LINE de Toyonaka.

¡Distribuido en YouTube!

Suscríbete a nuestro canal, por favor.

Escanee el código de la derecha o vaya a la página de Amigos en LINE, añada a Toyonaka (豊中市) como amigo, luego vaya al Menú Normal (通常メニュー) y seleccione Separación de Basura(ごみ分別).

※ Sólo en japonés.

"TV Medioambiental de Toyonaka"

Los videos ofrecen soluciones fáciles de entender a diversas preguntas y dudas sobre el medio ambiente.

"San-aaru" ※Sólo en japonés.

La aplicación de clasificación de basura "San-aaru" permite a los usuarios averiguar fácilmente cómo clasificar la basura y los materiales reciclables y está dotada de una función para informar a los usuarios de la fecha de recolección.

Las alarmas le recuerdan las fechas de recolección.



Publicación e informes: Departamento de Medio Ambiente de Toyonaka, Sec. de Residuos Domésticos.

Plástico, PET, latas, papel y tela...06-6843-3512

Combustible, no combustible, botellas, de gran porte, ocasional...06-6843-3513

スペイン語版



basura combustible

2 veces/semana



basura de cocina



artículos de plástico sin la marca de plásticos(pura)

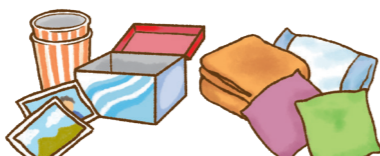


envases y envolturas de plástico que no se pueden enjuagar



productos de caucho y cuero

corte la manguera en trozos de 50 cm.



papeles y telas que no pueden ser tirados como papeles y telas



hojas caídas, restos de poda y malahierba

si tira más de cuatro bolsas de basura designada por la ciudad, tírela como basura ocasional



basura no combustible

1 vez en 4 semanas



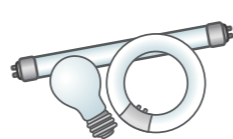
utensilios de cocina



vidrio, cerámica y vajillas



envases de aluminio y papel de aluminio



tubos y bombillas fluorescentes



pequeños electrodomésticos

objetos cuyo lado máximo es inferior a 30 cm
 *los pequeños electrodomésticos recargables deben llevarse a un punto de recolección



productos metálicos

objetos largos, como paraguas y tubos fluorescentes, se recogen incluso si sobresalen de las bolsas de basura designadas por la ciudad



otros

use por completo los encendedores



los objetos punzantes deben estar envueltos en papel grueso o similar y etiquetados como "KIKEN"



envolturas de plástico

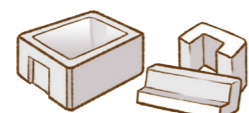
1 vez/ semana



esta marca es la referencia



[Prohibido usar doble bolsa]



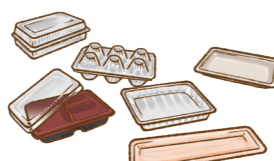
material de embalaje



tapas y etiquetas



bolsas y envolturas



empaques y bandejas *



botellas *



tazas *

* enjuáguelas ligeramente

Una vez que los envases y envolturas de plástico se entregan en el Centro de las Tres R de Toyonaka-Itami, se eliminan los objetos extraños mediante una clasificación manual.

Las agujas y las cuchillas pueden causar lesiones si se mezclan, así que asegúrese de seguir las categorías de clasificación correctas para tirar la basura.

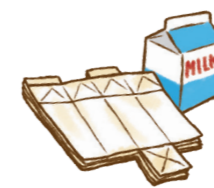


papel y telas

1 vez en 2 semanas



periódicos



cartones de bebidas



papeles diversos

Para facilitar su recolección, retire las pegatinas y láminas de los papeles diversos y colóquelas en una bolsa de papel.



revistas



cartones



telas

La ropa interior, la ropa sucia, las cortinas, las alfombras, los peluches, etc. son basura combustible.



latas, basura nosiva

1 vez en 2 semanas



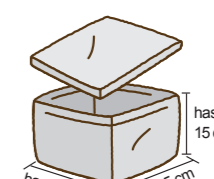
enjuagar levemente

latas de acero/aluminio



latas de aerosol / cartuchos de gas

*Antes de tirar, use por completo el contenido, sin hacer orificios.



latas de golosinas

artículos que suelen ser confundidos



envases de aluminio

a la basura no combustible



botellas de vidrio

1 vez en 2 semanas



Quite las tapas y tírelas a la basura no combustible.



enjuagar levemente

frascos de bebidas, aceite de cocina, alimentos, cosméticos, condimentos y medicamentos

Recolección en contenedores exclusivos



*Si no tiene un contenedor de recolección, comuníquese con la Sec. de Basura Doméstica.

artículos que suelen ser confundidos



● vidrio y cerámica
 ● botellas de color blanco lechoso
 ● tubos y bombillas fluorescentes

a la basura no combustible



botellas PET

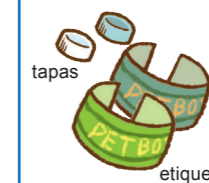
1 vez en 4 semanas



enjuagar levemente

botellas de plástico para bebidas, condimentos y licores

quite por favor



envolturas de plástico

Instalaciones públicas y supermercados son puntos de recolección.



検索 豊中市ペットボトル

puntos de recolección

Para más información, consulte la página web.



Página web de Toyonaka
 Aquí podrá ver los puntos de recolección.

pequeños electrodomésticos



productos residuales que utilizan mercurio

lámparas fluorescentes (tubo recto, circular, bombilla)
 termómetro (clínico) de mercurio
 esfigmomanómetro de mercurio
 termómetro (ambiental) de mercurio

baterías

