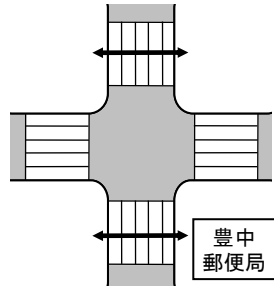


岡町駅地区交通バリアフリーマップ

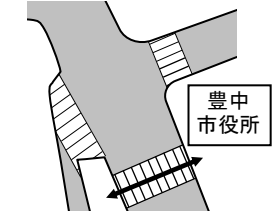
●音響信号の方向



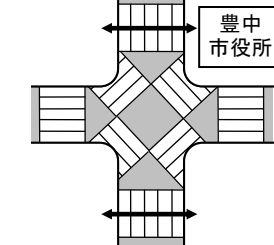
① 豊中郵便局前



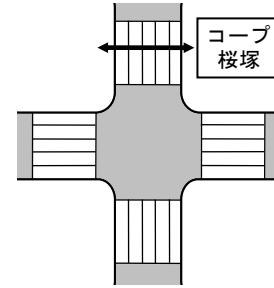
② 豊中市役所前北



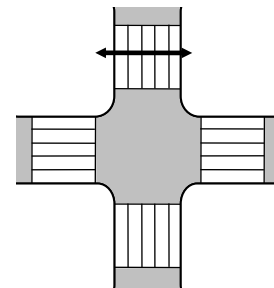
③ 豊中市役所前（歩車分離）



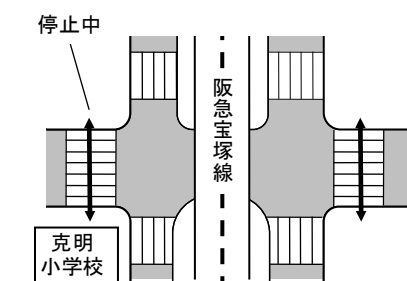
④ 南桜塚1



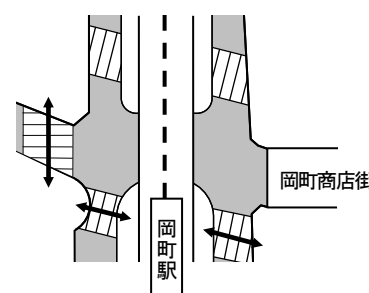
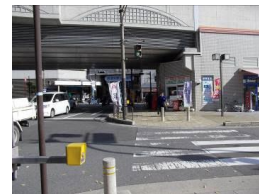
⑤ 曾根



⑥ 克明小学校前



⑦ 岡町駅北1号



凡例

- エレベーター
- 案内板
- バス停
- 音響信号
- バリアフリートイレ
- 点字ブロック
- 点字ブロック（交差点等）
- バリアフリー経路（特定経路）
- 主要な歩行経路（歩行空間ネットワーク）

●バリアフリー経路

・段差や凸凹が少なく、車いすが通行しやすい幅を確保し、点字ブロックを設置しています。



府道伊丹豊中線



阪急東側線

●エレベーター



利用時間（4:30～24:50）

●案内板



岡町駅

●バリアフリートイレ



・車いすでも利用できるトイレを設置しています。



轟木公園

利用時間（8:30～17:30）



大門公園

利用時間（24時間）



桜塚公園

利用時間（8:30～17:30）



大塚公園

利用時間（8:30～17:30）



萩の寺公園

利用時間（8:30～17:30）

※点字ブロック、バス停、音響信号については、バリアフリー経路及び主要な歩行経路にある施設のみを表示しています。