

# 大阪国際空港



INTERNATIONAL AIRPORT OSAKA  
大阪国際空港周辺を散策しよう!!



PASSPORT

## はじめに…

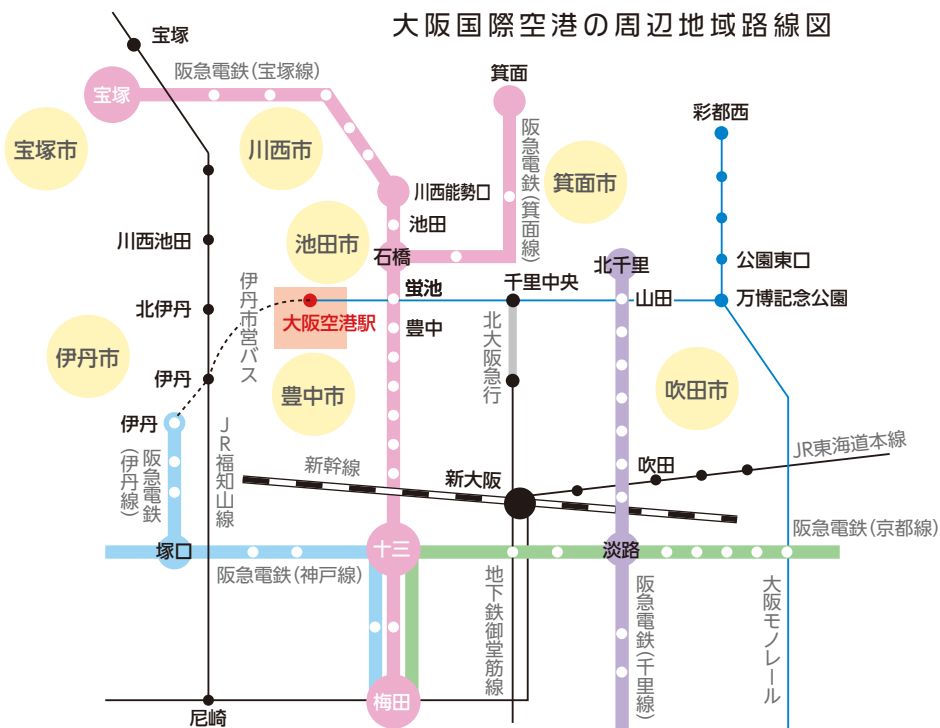
みなさんこんにちは！このたびは「大阪国際空港ぐるっとパスポート」をご覧くださいありがとうございます。

この冊子は空港や空港周辺の7市をぐるっと楽しくお出かけしていただくためのパスポートです。きっとあなたの知らない空港のこと、意外と身近にあった観光スポットなど新たな発見があるでしょう。さあ、このパスポートを持って出かけましょう！！

関西エアポート  
公式キャラクター  
そらやん



©Kansai Airports SORAYAN



令和元年(2019年)7月発行

発行：大阪国際空港周辺地域活性化連絡会  
大阪航空局・大阪府・兵庫県・池田市・伊丹市・川西市・吹田市・宝塚市・豊中市・箕面市で構成。  
(事務局：豊中市都市活力部空港課 〒561-8501 豊中市中桜塚 3-1-1 電話 06-6858-2096)

資料提供：関西エアポート株式会社、新関西国際空港株式会社、日本航空株式会社、全日本空輸株式会社、国土交通省大阪航空局大阪空港事務所、国土交通省気象庁大阪管区気象台

●この冊子は関西エアポート株式会社の助成金を受けて発行しています。



P.3 アクティブに遊びたい!

P.4 自然に癒されたい!



CONTENTS



P.5-P.6

知りたい、学びたい!  
感性も豊かにしたい!



P.7-P.8

空港周辺7市自慢の  
ご当地名物

各市のマスコットキャラクターもご紹介!



P.9-P.10

大阪国際空港(ITAMI)おさんぽガイド

P.11-P.12

航空機がよく見える展望スポット

P.13-P.14

年間イベント情報

P.15

もっと、心おどる ITAMI へ

大阪国際空港  
ターミナル改修プロジェクト





# アクティブに遊びたい!

## 池田 五月山公園

広場や遊具、大型遊具「忍者の砦」、大人気のウォンバットやアルパカのいる「世界一ハートのある動物園」として有名な五月山動物園などがあり、ファミリーにおすすめの公園です。



大阪空港駅  
▼  
モノレールと  
阪急電車で  
約30分

住 池田市綾羽2-5-33  
交 阪急池田駅から徒歩15分、  
または阪急バス「五月山公園・大広寺」バス停下車、西へ3分  
休 五月山動物園は火曜(祝日の時は、その翌平日。公園は無休)  
電 072-751-3070



大阪空港駅  
▼  
モノレールと  
阪急電車で  
約30分

## 川西 キセウ川西せせらぎ公園

広々とした芝生とせせらぎが楽しめる、市民のみなさんと一緒につくった公園です。

住 川西市火打1  
交 阪急、能勢電鉄川西能勢口駅から北へ徒歩約8分  
阪急バス「日高町」停留所から東へ徒歩約2分



大阪空港駅  
▼  
モノレールと  
阪急電車で  
約50分

## 宝塚 JRA阪神競馬場

子どもが遊べる遊具や公園、乗馬体験コーナーもあります。  
※公園地区の開放日、体験乗馬実施の詳細は阪神競馬場  
にご確認ください。

住 宝塚市駒の町1-1 交 阪急仁川駅から連絡通路徒歩5分  
電 0798-51-7151

## 豊中 ふれあい緑地

温水プールなどのスポーツ施設やローラーすべり台などを備えた遊戯広場、水辺があるピオトープ、健康遊具を備えた広大な芝生広場があります。

住 豊中市服部西町5ほか  
交 阪急電鉄宝塚線服部天神駅から南西へ徒歩約15分



# 自然に癒されたい!



大阪空港駅  
▼  
モノレールと  
阪急電車で  
約65分

## 箕面 箕面大滝

「日本の滝百選」に選定されている落差33mの大滝にたどり着くまでの滝道も、新緑、川床、紅葉とオールシーズン楽しめます。

住 箕面市箕面公園  
交 阪急箕面駅から滝道徒歩約40分(2.7km)

太陽の塔内部を公開中!(要予約)



大阪空港駅  
▼  
モノレールで  
約20分

## 吹田 万博記念公園

広大な敷地内には日本庭園や国立民族学博物館などがあり、自然文化園では四季折々の自然を感じられます。近くから見る太陽の塔の存在感はまた格別です。

住 吹田市千里万博公園  
交 大阪モノレール本線万博記念公園駅または彩都線公園東口駅からすぐ  
電 06-6877-7387



国立民族学博物館



日本庭園

## 伊丹 昆陽池公園・伊丹市昆虫館



名僧行基が開拓したとされる昆陽池は関西屈指の野鳥の楽園。園内には約14種、1000匹の蝶が1年中舞う「昆虫館」もあります。

住 伊丹市昆陽池3丁目  
交 JR伊丹・阪急伊丹両駅前いずれも4番のりばから松ヶ丘経由西野武庫川センター前行きの伊丹市営バスに乗り「松ヶ丘」下車すぐ  
電 昆陽池公園:072-784-8134(伊丹市公園課) 伊丹市昆虫館:072-785-3582

【伊丹空港】  
7番のりば  
▼  
伊丹市営バスで  
約40分  
【JR伊丹で乗り換え】





# 知りたい、学びたい！ 感性も豊かにしたい！

## 吹田 アサヒビール吹田工場

アサヒビールの歴史と現在の取り組みについて工場ラインを見学しながら学ぶことができます。

- 住 吹田市西の庄町1-45
  - 交 阪急吹田駅下車徒歩約10分
  - 電 06-6388-1943  
(受付9:00~17:00)
- ※工場見学は完全予約制です



大阪空港駅  
モノレールと  
阪急電車で  
約45分



## 箕面 箕面公園昆虫館

「日本三大昆虫宝庫」と称された自然豊かな森にある昆虫館。放蝶園では一年中、たくさんの蝶が飛び交う姿を間近で楽しむことができます。

- 住 箕面市箕面公園1-18
- 交 阪急箕面駅から徒歩約15分
- 電 072-721-7967



大阪空港駅  
モノレールと  
阪急電車で  
約40分



## 伊丹 みやのまえ文化の郷

現存する日本最古の酒蔵を含む伊丹郷町館、美術館、工芸センター、柿衛文庫からなり、清酒発祥の地・伊丹の歴史と文化を体感できます。

- 住 伊丹市宮ノ前2-5-28他
- 交 JR伊丹駅・阪急伊丹駅から徒歩約7分
- 電 072-772-5959 (伊丹市立伊丹郷町館)

「伊丹空港」  
7番のりば  
伊丹市営バスで  
JR伊丹まで  
約15分



## 宝塚 宝塚市立手塚治虫記念館

- 住 宝塚市武庫川町7-65
- 交 阪急宝塚駅下車花のみちを徒歩約8分
- 電 0797-81-2970

マンガの神様・手塚治虫ゆかりの品やマンガ作品など、館内は手塚ワールドでいっぱいです。

大阪空港駅  
モノレールと  
阪急電車で  
約40分



## 川西 キセラ川西プラザ

平成30年9月にオープンしたばかりの新施設。1000席を有する多目的ホールや、名誉市民の古田敦也さんのギャラリーもあります。

- 住 川西市火打1丁目12-16
- 交 阪急「川西能勢口駅」から徒歩15分  
能勢電鉄「網延橋駅」から徒歩5分  
阪急バス「日高町」から徒歩10分
- 電 072-757-1920

大阪空港駅  
モノレールと  
阪急電車で  
約25分



## 豊中 豊中市立文化芸術センター

平成29年1月グランドオープン。豊中の文化芸術の拠点です。

- 住 豊中市曾根東町3-7-2
- 交 阪急曾根駅から徒歩約5分
- 電 06-6864-3901

大阪空港駅  
モノレールと  
阪急電車で  
約20分



## 池田

### ヒューモビリティワールド (ダイヤ史料展示館)

時代背景に合わせた軽自動車の歴史や、車の基本原理が学べます。  
★毎週土曜日9:30~12:00、13:00~17:00のみ見学可能(予約不要)。  
それぞれ終了時間の1時間前(11:00と16:00)までに入館してください。

- 住 池田市ダイヤ町1-1
- 交 阪急石橋駅下車、阪急バスでダイヤ本社前まで約10分
- 電 072-754-3048

大阪空港駅  
モノレールと  
阪急電車で  
約20分





**宝塚 炭酸せんべい**

宝塚の温泉水を利用して生まれた炭酸せんべい。クリーム炭酸せんべいなどもあります。地元はもとより全国に固定客がいます。

- 店 株式会社黄金家
- 住 宝塚市湯本町9-27
- 価 1缶(18枚入) 648円(税込)

**吹田 吹田くわい焼酎「芽吹」**



吹田くわいを原材料とした焼酎。くわいは芽が出ることから目出たい野菜とされており、祝い酒として限定生産されています。

- 店 吹田市情報発信プラザ「Inforestすいた」
- 住 吹田市千里万博公園2-1 さらぼーとEXPOCITY内
- 価 720ml/2,200円(税込)



**川西 老熟カレー**

特産の「いちじく」を23%も使い、国産の牛ミンチと玉ねぎを使用。鶏がらスープとポークブイヨンのコクと、いちじくの甘みをバランスよく配合したマイルドな辛さのカレーです。平成26年度「五つ星ひょうご」選定品。

- 店 川西阪急ほか
- 住 川西能勢口振興開発(株)に お問い合わせください。(072-755-1516)
- 価 500円(税込)

**豊中 白球もなか**



高校野球発祥の地・豊中の銘菓。中の餡は小豆と柚子の二種類。餡と皮が湿気ないように別々にし、いつでも出来たての味が楽しめます。

- 店 御菓子司富貴屋
- 住 豊中市服部西町2-5-23
- 店 京屋和菓子
- 住 豊中市浜1-25-11
- 価 1箱(6個入) 1,110円(税込) 1個(160円)から買えます。

**池田 ふくまるクッキー**

バターをふんだんに使い焼き上げた、池田市のイメージキャラクター「ふくまるファミリー」の顔型クッキーです。

- 店 パティスリーヤマキ
- 住 池田市栄本町9-6
- 価 1箱(6枚入)700円(税込)



**空港周辺7市自慢の ぶ当地名物**

各市のマスコットキャラクターもご紹介!

※価格は2019年7月現在のものです。



**箕面 もみじの天ぷら**



一年間塩漬けしたもみじの葉に衣をつけて揚げた銘菓。ほんのり甘く、かりっとした食感が楽しめます。

- 店 阪急箕面駅前から続く、滝道沿いの各店舗
- 価 100円~400円程度 量や味によって異なります。

**伊丹 伊丹諸白本醸造 特別本醸造「伊丹郷」**



「清酒発祥の地」として知られる伊丹の「丹醸」の伝統を受け継ぐ小西酒造と伊丹老松酒造のうまみのある人気の銘酒です。

- (左) 伊丹諸白 本醸造
- 店 白雪ブルワリービレッジ長寿蔵
- 住 伊丹市中央3-4-15
- 価 720ml/1,349円(税込)
- (右) 特別本醸造「伊丹郷」
- 店 伊丹老松酒造株式会社直売所
- 住 伊丹市中央3-1-8
- 価 720ml/1,096円(税込)

# 大阪国際空港(ITAMI) おさんぽガイド フロアマップ



大阪国際空港は大きく南・北・中央エリアに分かれています。

- 1F** は到着口、**2F** は搭乗口・到着口と様々な物販、サービス店、おみやげや、
- 3F** には、ワイナリーやレストラン、空港ホテルの入口があります。
- 4F** は展望デッキとなっており、大型家具店や眺望のよい展望レストランやお遊び場があります。
- 3F** 中央ブロックにキッズコーナーを設置しております。お気軽にご利用ください。

改修工事後が  
楽しみやん♪

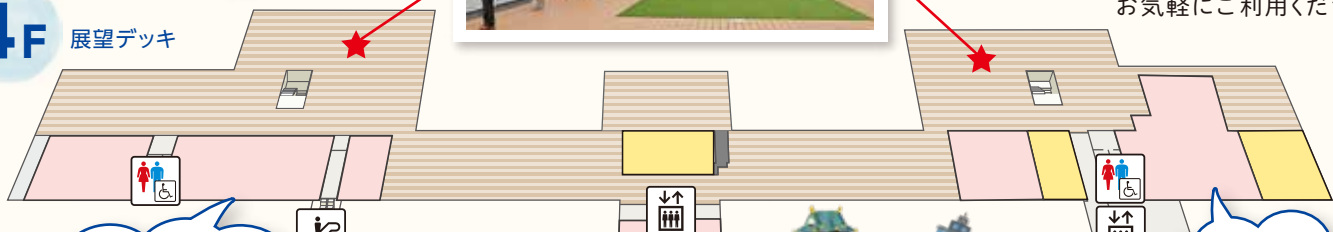


展望デッキで飛行機を眺め、季節のお花を楽しむほっこりタイム



展望デッキ

## 4F 展望デッキ



家具やキッチン雑貨  
小物まで素敵な  
インテリアがいっぱい

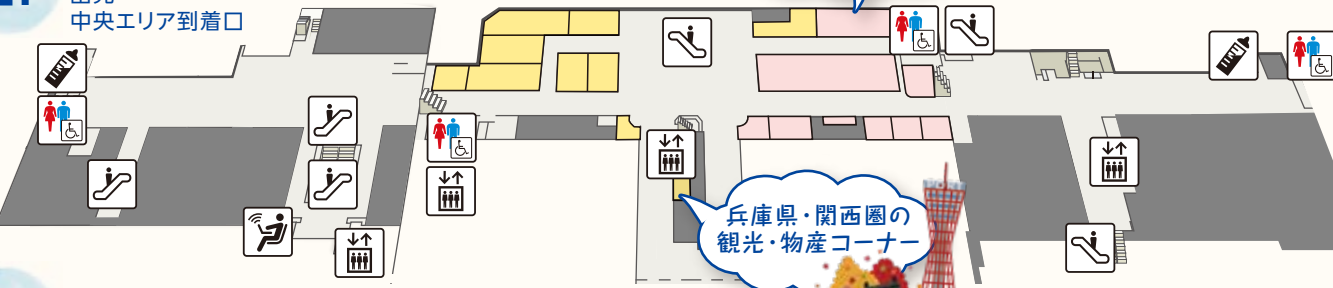


大阪ならではの  
おみやげやスイーツが  
いっぱい!気軽に楽しめる  
レストランもあるよ



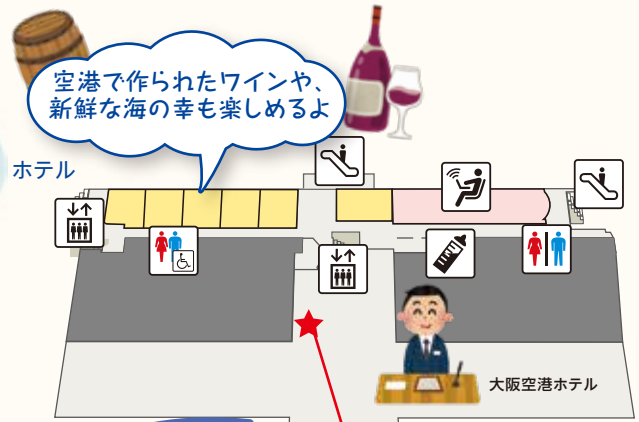
赤ちゃんから楽しめる  
あそび場

## 2F 搭乗口 南・北ターミナル 出発 中央エリア到着口



兵庫県・関西圏の  
観光・物産コーナー

## 3F ホテル



空港で作られたワインや、  
新鮮な海の幸も楽しめるよ

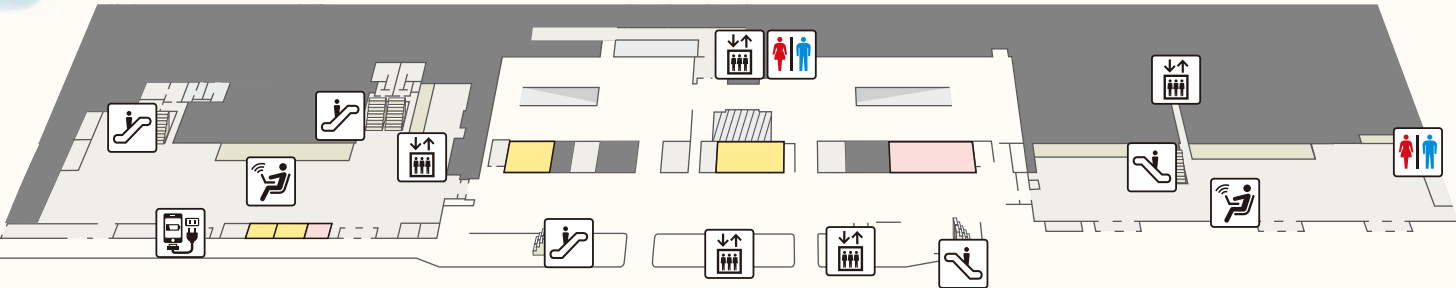
大阪空港ホテル

キッズコーナー  
そらやんのおにわ



※写真はイメージです

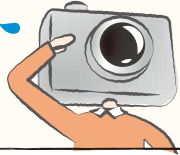
## 1F 南・北ターミナル チェックイン



※このフロアマップは2019年6月現在のものです。ターミナル改修工事期間中のため、フロアマップの内容が現況と異なる場合があります。

- 飲食店
- 物販・サービス
- 工事中 (2019年6月現在)
- お手洗い
- 無料無線LANスポット
- エレベーター
- 授乳室
- 携帯電話無料充電器
- エスカレーター

# 航空機がよく見える 展望スポット



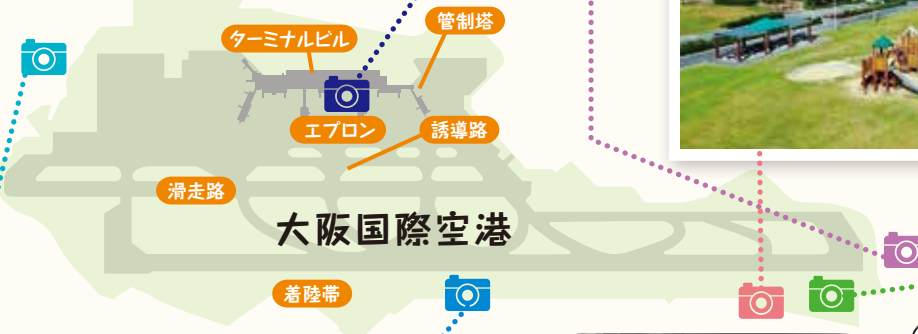
目の前で見る飛行機の離発着は迫力満点。お子さまはもちろん、大人の方もきっと夢中になること間違いなし！ライトアップされたデッキから、光に溢れた滑走路を眺める夜の景色もおすすめです。



## 展望デッキ

(大阪国際空港ターミナル 4F)

- 開場時間** 6:00～22:00(最終入場21:30)
- 駐車場** 有り 150円(通常時)/30分
- 住所** 豊中市蛸池西町 3-555
- TEL** 06-6856-6781



## 大阪国際空港



## エア・フロント・オアシス下河原/下河原緑地

空港北側に位置する公園で、離陸する飛行機を見るのに絶好のスポット。日時計が目を引き芝生のエア・フロント・オアシス下河原と展望デッキや遊具を備えた下河原緑地は一体的に利用でき、ピクニックにも最適です。



- 開場時間** 24時間  
(ただし駐車場は下記のとおり開場)
- 駐車場** 有り 無料(9台)9:00～17:00  
(7、8月は9:00～19:00)
- 住所** 伊丹市下河原3丁目
- アクセス** 阪急伊丹駅前6番のりばから下河原行きの伊丹市営バスで「下河原」終点下車、南へ徒歩約10分。または阪急石橋駅前・石橋北口どちらも2番のりばから西宮北口行きの阪急バスで「下河原」下車、南へ徒歩約10分。  
【空港から】徒歩約20分。

## 伊丹スカイパーク

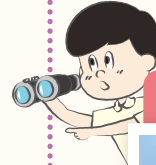


- 開場時間** 9:00～21:00(4月～10月の土日・祝日は7:00～21:00)
- 駐車場** 有り 有料(約340台/20分100円)入庫は20:30まで

## 千里川土手

- 駐車場** 近くにコインパーキングあり
- 住所** 豊中市原田中2丁目
- アクセス** 阪急曽根駅が約1.5km。曽根駅から西向きに商店街をまっすぐ進む。原田小学校の正門を右に見ながら直進し、阪神高速の高架下の道路を渡り、千里川に着くまで直進。梨高橋を渡って左折、約300m進むと目的地です。

滑走路の端に位置しているため、着陸寸前の飛行機を頭上間近に見ることができます。迫力満点、大人気スポット!



## スカイランドHARADA



- 開場時間** 9:00～17:00(木曜休園)
- 駐車場** 有り 有料(159台/30分100円)
- 住所** 豊中市原田西町1-1
- TEL** 06-6846-8181
- アクセス** JR/阪急伊丹駅から伊丹市営バスでグリーンランド行き「岩屋東」下車または岩屋循環バスで「東口酒井」下車。

下水処理場の屋上にある公園で、芝生広場や遊具があります。第2駐車場では目の前で着陸の瞬間を見ることができます。



## 豊中市伊丹市クリーンランド

(施設見学コース 10階 展望フロア)



空港の西側に滑走路と平行して隣接する全長1.2kmの緑あふれる公園。大迫力の離発着を間近で堪能できます。芝生と石の大階段「だんだんテラス」や車に乗ったまま滑走路を見渡せる「丘の上駐車場」などビューポイントもバラエティー豊か。ローラーすべり台や巨大立体迷路など楽しい遊具も。



- 住所** 伊丹市森本7-1-1
- TEL** 072-772-3447
- アクセス** 阪急伊丹駅から伊丹市営バスで神津経由大阪国際空港行きまたは岩屋循環で、JR伊丹駅から岩屋循環で「伊丹スカイパーク上須古」下車すぐ。

施設見学コースにある展望フロア(10階)からは滑走路が一望でき着陸する飛行機を間近で見ることができます。展望フロアの一般開放を毎月第3日曜日に開催。(開催日が異なる月有り)この日はリサイクルおもちゃや積み木、絵本などお子さんも楽しめるアイテムも充実しているので、親子でゆっくり遊べます。



- 施設見学** 日～金曜日 10:00～13:30～1人からでも予約可(予約 TEL:06-6841-8152)
- 駐車場** 有り 無料
- 住所** 豊中市原田西町2-1
- アクセス** 阪急曽根駅から阪急バス、またはJR/阪急伊丹駅から伊丹市営バスでグリーンランド行き「グリーンランド前」下車すぐ。

# 春のイベント



さくらまつり



源氏まつり

# 年間 イベント情報

- 4月**
- 池田市** さくらまつり(城山町)
  - 伊丹市** 春の宮前まつり(猪名野神社、宮ノ前通りほか)
  - 川西市** 源氏まつり(多田神社周辺、多田院多田所町ほか)
  - 宝塚市** 宝塚植木まつり(山本新池公園)
  - 豊中市** 宮山つつじ園公開(宮山町)

- 5月**
- 伊丹市** いたみ緑化フェア(昆陽池公園)  
伊丹まちなかバル(伊丹市中心市街地)
  - 宝塚市** ぼたんとしやくやく祭り(長谷社丹園)
  - 豊中市** ふれあい緑地フェスティバル(服部西町)  
豊中平和太鼓まつり(服部緑地)
  - 箕面市** 新緑カーニバル(箕面市箕面公園)

- 6月**
- 池田市** 花菖蒲まつり(水月公園)
  - 伊丹市** 荒牧バラ公園の春バラ見頃(荒牧バラ公園)※5月中旬から
  - 宝塚市** 宝塚バル(宝塚市内各所)
  - 川西市** 川西特産桃の即売会(アステ川西)
  - 箕面市** たきのみち虫ウォーク(箕面市箕面公園)

- 7月**
- 池田市** 石橋まつり(石橋)
  - 川西市** かわにしまるまるマルシェ(藤ノ木さんかく広場)
  - 箕面市** 箕面まつり(滝ノ道ゆるぎの誕生日会)(箕面市箕面)  
みのおキャンドルロード(箕面市箕面公園)

- 8月**
- 池田川西市** 猪名川花火大会(猪名川河川敷)
  - 伊丹市** いたみ花火大会(猪名川神津大橋南側河川敷)
  - 川西市** 川西特産いちじくの品評即売(アステ川西)
  - 吹田市** 吹田まつり(朝日町他)
  - 宝塚市** 宝塚サマーフェスタ(末広町)
  - 豊中市** 豊中まつり(曾根南町)
  - 箕面市** サマーフェスタ箕面公園(箕面市箕面公園)

- 9月**
- 伊丹市** 鳴く虫と郷町(伊丹市中心市街地)  
伊丹郷町屋台村(三軒寺前広場)  
ITAMI GREENJAM(昆陽池公園)
  - 川西市** かわにしまるまるマルシェ(藤ノ木さんかく広場)

## 5月 大阪国際空港 空楽フェスタ

展望デッキでのステージイベントや  
屋台ブースを楽しめる1日♪



## 夏の人気 イベント

格納庫見学などをもりこんだ楽しいツアー!

## 空港周辺こども見学ツアー



吹田まつり



豊中まつり

# 夏のイベント



鳴く虫と郷町



# 秋のイベント

- 10月**
- 伊丹市** 秋の宮前まつり(猪名野神社、宮ノ前通りほか)  
伊丹まちなかバル(伊丹市中心市街地)
  - 川西市** 川西おもしろ能(けやき坂中央公園)
  - 吹田市** すいたオートムフェスタ(朝日町他)
  - 宝塚市** 宝塚音楽回廊(末広町)  
宝塚植木まつり(山本新池公園)
  - 豊中市** 原田神社獅子神事祭(中桜塚)

- 11月**
- 伊丹市** 荒牧バラ公園の秋バラ見頃(荒牧バラ公園)※10月中旬から
  - 川西市** 川西まつり(キセラ川西せせらぎ公園・川西市総合体育館周辺)  
川西一庫ダム周遊マラソン大会(知明湖周辺)
  - 宝塚市** 手塚治虫誕生日記念イベント(手塚治虫記念館)
  - 豊中市** 高校生軽音楽フェスティバル(服部緑地)
  - 箕面市** もみじまつり(箕面市箕面公園)



宝塚ハーフマラソン大会



## 11月 空の日

## エアポートフェスティバル

格納庫見学や子ども向け航空教室、  
制服写真撮影会など「空の日」ならではの  
イベントがもりたくさん!



- 12月**
- 伊丹市** 伊丹クリスマスマーケット(三軒寺前広場)
  - 川西市** かわにしまるまるマルシェ(藤ノ木さんかく広場)
  - 宝塚市** 宝塚ハーフマラソン大会(栄町、末広町)
  - 箕面市** ゆずフェア(箕面)

- 1月**
- 宝塚市** 初三宝荒神大祭(清荒神清澄寺)
  - 豊中市** 豊中えびす祭(服部元町)
  - 箕面市** 消防出初式(箕面市箕面)

- 2月**
- 伊丹市** わっしょい!冬の元気まつり 白雪蔵まつり  
(三軒寺前広場、白雪ブルフリービレッジ 長寿蔵)

- 川西市** 川西まちなか美術館(川西能勢駅周辺)
- 宝塚市** 星祭節分会(中山寺)
- 豊中市** 高校生ダンスフェスタ(文化芸術センター)

- 3月**
- 宝塚市** わくわく!そうぞう!たからんまつり  
(宝塚文化創造館)



星祭節分会

# 冬のイベント



もっと、心おどる ITAMI へ

## 大阪国際空港ターミナル改修プロジェクト

大阪国際空港(ITAMI)では、約50年ぶりとなる大規模改修が行われています。

飛行機を利用いただくお客様だけでなく、周辺地域にお住まいの方や観光やビジネスで大阪を訪れる皆様にも気軽にお立ち寄りいただけるスポットをめざしています。



2020年の全面改修に先駆け、2018年4月に中央エリアがリニューアルオープンしました。

中央エリアおよび屋上エリアでは商業施設の全面改装を行い、大阪国際空港にしかない店舗、大阪・関西ならではの食事やお買い物を楽しめる新店舗が出店しました。

屋上エリアには、お子様向けのプレイランドやご家族で楽しめるイベントエリアなどを設置し、飛行機を見ながら空港でのひとときを楽しめます。

また、これまで1階南北に分かれていた到着口を2階中央の1か所に集約し、モノレールやバスなどへのスムーズなアクセスを可能にしました。空港からの出発はもちろん、お出迎えの方にもわかりやすく便利です。



もっと快適に、もっとワクワクする空港になるために。新しく生まれ変わる大阪国際空港にぜひご期待ください。

