

グリスロとは

電動で、時速20km未満で公道を走る4人乗りのパブリックモビリティ

Green・Slow・Safety・Small・Open



ワークショップにご参加いただいた方へ

マチカネポイント

100P

プレゼント

千里ニュータウンをつなぐ

グリスロを活用した地域課題解決

ワークショップ

@新千里北町・新千里東町

第1回

千里ニュータウンの資産と課題を見つける



7月1日(土)10:00~11:45

第2回からの参加もOK

第2回

千里ニュータウンの課題解決のアイデアを掘り出す



7月15日(土)14:00~16:00

第3回

千里ニュータウンで活動してみよう



7月29日(土)10:00~11:45

お披露目会

みなさんが考えた活動の発表!

会場までグリスロが走行します

10月ごろ開催予定

Liquid更新中!

7/5から



<https://senrichuo.liquid.jp/home>

ワークショップ第2回に向けて...

Q.1 千里ニュータウンのよく行く場所

➡「プロジェクト」を更新!

Q.4 "興味"×"困りごと"で私たちにできること

➡「アイデア」を募集中!

◀◀◀ Liquidの意見投稿方法は裏面をご覧ください

今後の動き

★7月 ワークショップ
Liquidとワークショップで意見を募集します!
募集した意見を見える化
地域課題解決を目的とした活動を創出します

★8月中旬～グリスロ走行
令和3年度に実証実験した新千里北町と新千里東町で約半年間走行予定!
(走行ルートはみなさんと決めます)

★10月 お披露目会
ワークショップで考えた活動を、お披露目会で発表!

★振り返りワークショップ開催予定

ボランティア大募集

ボランティアにはマチカネポイント付与予定

グリスロ
運転/運営



ワークショップ概要

主催：豊中市 都市計画推進部 都市整備課

対象：千里ニュータウン地区にご在住の方
本地区区によく来街される方

参加費：無料

場所：千里文化センター「コラボ」

集会場 (2階)

申込：豊中市電子申込システム

もしくは下記問い合わせ先

定員：50名 ※先着順・定員に達し次第受付終了



豊中市電子申込システム

問い合わせ先

豊中市 都市計画推進部
都市整備課

☎ 06-6858-2674

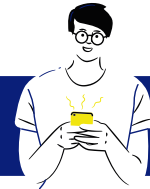
✉ hokubuseibi@city.toyonaka.osaka.jp



Liqqidとは、あなたのアイデアを簡単に投稿し、参加しているみなさんに共有し、対話するツールです。ぜひLiqqidに参加してあなたの日々の気づきや発見、アイデアを共有してください。いただいたご意見はまちづくりにつなげていきます。



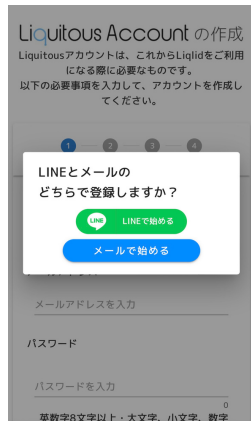
まずはアカウントを作成しよう！



①二次元コードを読み取り後「はじめて利用する」を押す



②「LINE」もしくはメールアドレスで登録する



③メールで始める場合は必要事項を入力し、さあ投稿！



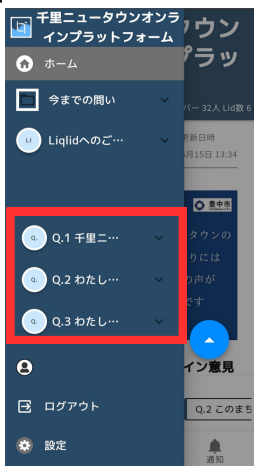
④「LINEで登録」の際にはニックネームを設定し、さあ投稿！



アイデアを投稿しよう！



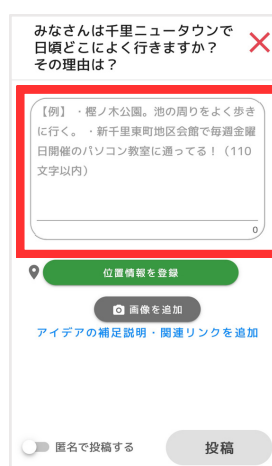
①テーマを選択



②「+」を押す



③アイデアを入力



④さらに見て投稿しましょう



問い合わせ先

豊中市 都市計画推進部 都市整備課

06-6858-2674

hokubuseibi@city.toyonaka.osaka.jp

ワークショップに向けた
意見を募集中！
詳細は裏面をご覧ください