

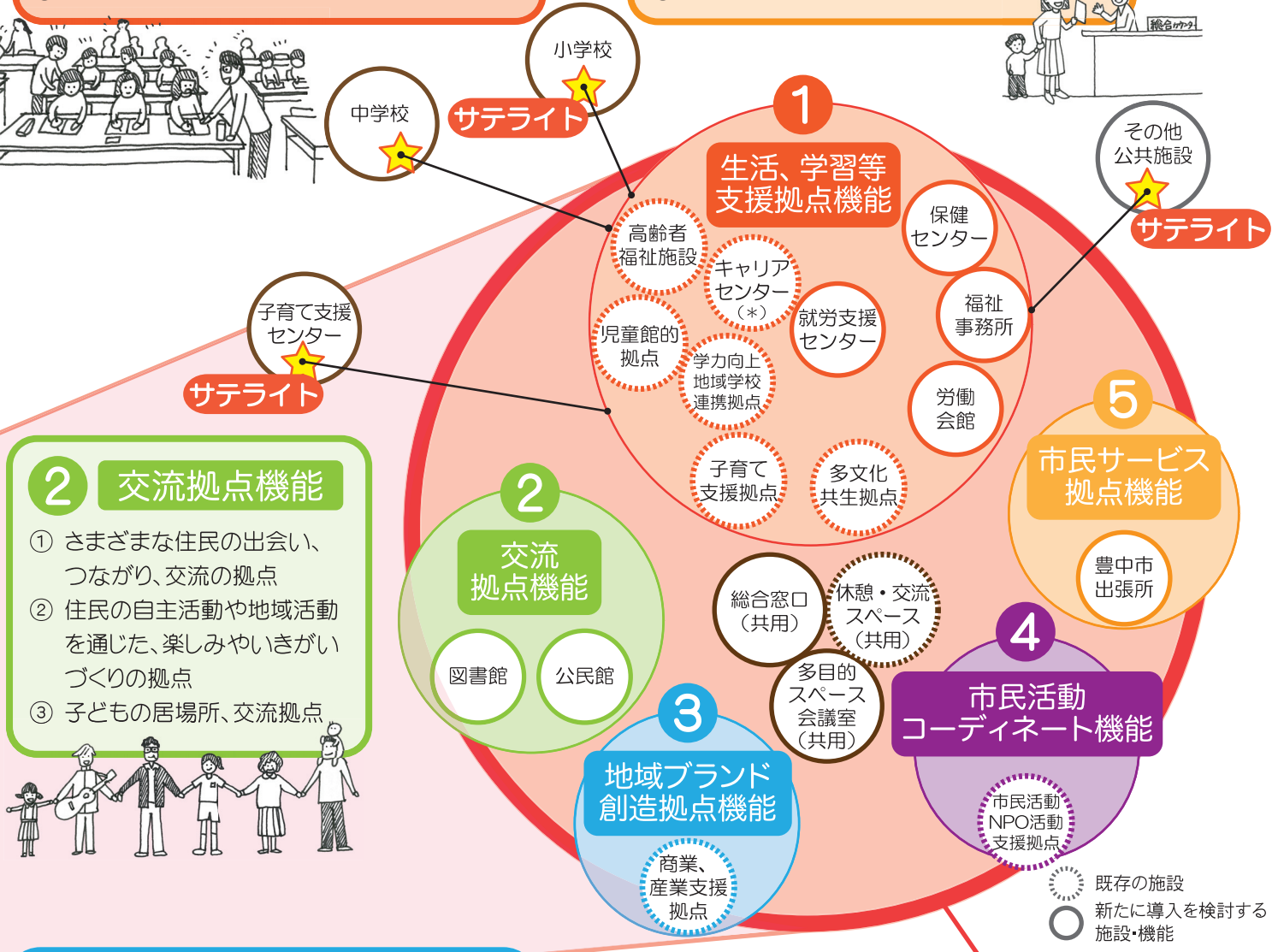
機能と施設構成

1 生活、学習等支援拠点機能

- ① 世代、ライフステージごとの課題への支援拠点
- ② 生活ニーズ、福祉ニーズに応じた支援拠点
- ③ 学校等の後方支援拠点
- ④ 家庭・地域の教育力向上への支援拠点

5 市民サービス拠点機能

- ① ワンストップで市民サービスを提供する拠点
- ② 地域協働型での市民サービス提供を行う、多様な公的施設、組織間のネットワーク拠点
- ③ 大規模災害時などの防災拠点



2 交流拠点機能

- ① さまざまな住民の出会い、つながり、交流の拠点
- ② 住民の自主活動や地域活動を通じた、楽しみやいきがいづくりの拠点
- ③ 子どもの居場所、交流拠点



3 地域ブランド創造拠点機能

- ① 主体的な住民活動、地域活動により地域へのほこりを形成する拠点
- ② 歴史、生活文化、商業、ものづくりの資源を生かした南部地域のブランドを創造、発信する拠点



(仮称)南部コラボセンターネットワーク



4 市民活動コーディネート機能

- ① 多様な地域活動、市民活動を育み、つなげるための、相談やコーディネート拠点
- ② 市民による支援活動、交流活動、創造活動の具体化、事業化をコーディネートする拠点

(*)キャリアセンターとは
就労やキャリアアップに向けた支援事業の拠点。就労支援センターと産業支援拠点機能が連携してキャリアプラン形成支援のための相談事業や資格取得などのセミナー開催のほか、雇用の機会や訓練の場を広げます。また、学校連携拠点機能と連携してキャリア教育にも取り組みます。