

北部大阪都市計画千里中央地区地区計画
計画図 1/2

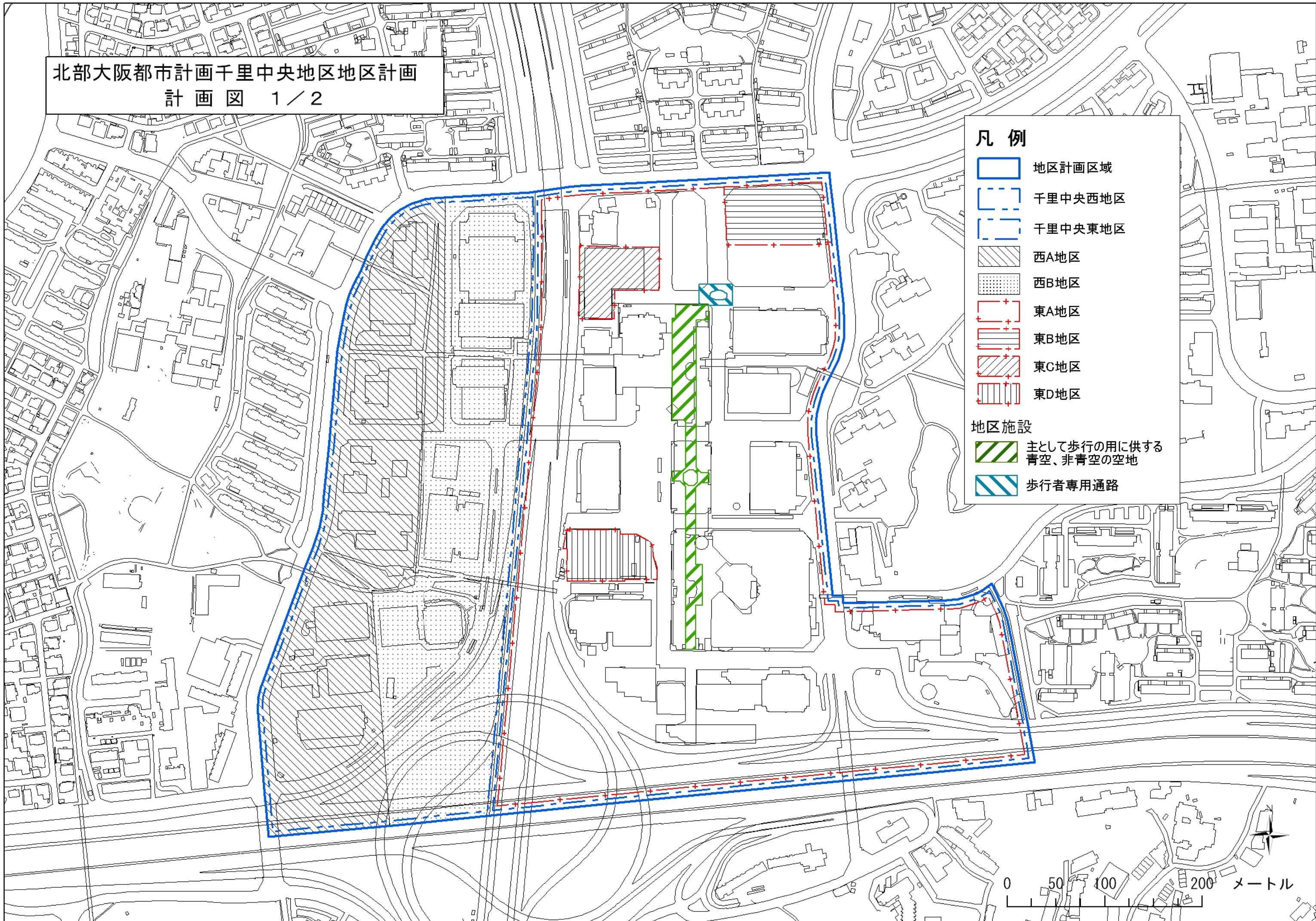
凡例

- 地区計画区域
- 千里中央西地区
- 千里中央東地区
- 西A地区
- 西B地区
- 東A地区
- 東B地区
- 東C地区
- 東D地区

地区施設

- 主として歩行の用に供する
青空、非青空の空地
- 歩行者専用通路

0 50 100 200 メートル



北部大阪都市計画千里中央地区地区計画
計画図 2/2

新千里3号線

凡例

- 地区計画区域
- 千里中央西地区
- 千里中央東地区
- 高さ・ぱちんこ屋等規制区域

壁面の位置の制限

- 壁面の位置1号 道路境界線から1.5m
(地盤面から2.5mまでの部分に限る。)
- 壁面の位置2号 道路境界線から3.5m
(地盤面から2.5mまでの部分に限る。)
- 壁面の位置3号 道路境界線から4.0m
(地盤面から2.5mまでの部分に限る。)
- 壁面の位置4号 道路境界線から5.5m
(地盤面から2.5mまでの部分に限る。)

新千里5号線

新千里2号線

新千里東町歩第8号線

新千里東町歩第7号線

50m

25m

25m

25m

0 50 100 200 メートル

