

自動車利用



●名神高速、阪神高速池田線～曾根南町3丁目交差点

名神高速「豊中IC」、阪神高速「豊中IC」を降り、府道10号大阪池田線を北へ進む。「曾根南町3丁目」交差点を左折、西へ。

●中国道～曾根南町3丁目交差点

中国道「中国池田IC」または「中国豊中IC」を降りて、「大阪空港」方面へ進み府道10号大阪池田線の「空港前」交差点をそのまま南に進む。「曾根南町3丁目」交差点を右折、西へ。

●曾根南町3丁目交差点～スカイランド HARADA

「曾根南町3丁目」交差点からは、西へ直進し、「豊中市伊丹市クリーンランド」西角の信号を右折、北へ650メートルで右折し直進すればスカイランド HARADA の駐車場です。

●カーナビの設定は、「兵庫県伊丹市岩屋1丁目10」付近です。

駐車場について

[注意!!!] スカイランド駐車場は、伊丹スカイパーク駐車場入口に近接してるのでご注意ください。

●駐車台数：144台

第1駐車場56台

第2駐車場（未舗装）88台

●利用時間：午前8時45分～午後5時15分

●駐車料金：普通車：30分毎100円（上限800円）

中型車：1日1,500円（要予約）

大型車：1日3,000円（平日のみ駐車可、要予約）

●駐車料金の減免について

身体障害者手帳、療育手帳、医療受給者証、精神障害者保健福祉手帳のいずれかと駐車券を管理事務所でご掲示くだされば、全額免除いたします。

アクセス

バス利用



①伊丹市バス「岩屋東」

阪急・JR「伊丹駅」伊丹市バス6番のりばより、23系統岩屋循環クリーンランド廻りバス「岩屋東」下車、通用門まで約100メートル。

②伊丹市バス「東口酒井」

阪急・JR「伊丹駅」伊丹市バス6番のりばより、22・24系統岩屋循環バスで「東口酒井」下車、通用門まで約300メートル。

③阪急バス「クリーンランド前」

阪急宝塚線「曾根駅」より阪急バス（クリーンランド線）クリーンランド前行で「クリーンランド前」下車後、通用門まで約750メートル（バス停より西へ歩き、最初の信号を右折後、しばらく直進すると右手に通用門があります。）

お問い合わせ

●スカイランド HARADA 管理事務所

☎06-6846-8181

●猪名川流域下水道事務所（原田処理場）

☎06-6841-1100

スカイランド HARADA



猪名川流域下水道原田処理場

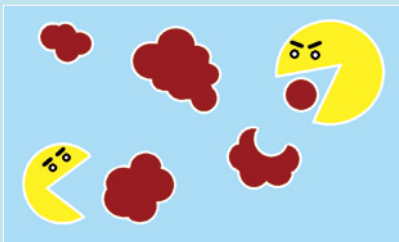


●猪名川流域下水道とは

大阪府、兵庫県の境を流れる猪名川の水質を保全するため、両府県の8市町（豊中市・池田市・箕面市・豊能町・伊丹市・川西市・宝塚市・猪名川町）の約77万人、日量約30万立方メートルの下水を処理しています。スカイランドHARADAは、流域参画市の負担金で運営しています。

●下水処理の仕組み

原田処理場では、微生物（びせいぶつ）の働きで水をきれいにしています。下水にたくさんの空気を送り込むと、微生物が増え、働きがよくなります。この微生物がよごれを食べて（分解や吸収して）水をきれいにしています。



●水のワンダーランド

下水道についての展示があります。

また、処理場案内もできます。要予約（1名から可）。

場所：スカイランドHARADAの南約1.5キロメートル

猪名川流域下水道事務所内（豊中市原田西町1-1）



スカイランド HARADA

スカイランドHARADAは、猪名川流域下水道原田処理場3系水処理施設の屋上に平成15年4月に作られた公園です。駐車場と分離しているので、幼児も安心して楽しめます。

●開園時間

午前9時～午後5時

●休園日

毎週木曜日（木曜日が休日のときは翌日および12/22～1/5）

●トイレ

2か所（管理事務所：おむつ交換台、車いす用あり）

●バリアフリー情報

エレベーター、スロープ、点字ブロック、手すり付一般トイレ及び多機能トイレが設置されています。

[注意!!] スカイランド HARADA は、全面禁煙です。また、ペットを連れての入場はできません。

▶空港撮影スポット

芝生広場と第2駐車場の北側では、飛行機の迫力のある離着陸シーンを間近で見ることができます。



▶芝生広場

芝生広場には複合遊具、きれいな砂場があります。スカイランドHARADAは日陰があまりありません。日差しの強い日は、サンシェルトターなどがあると便利です。サンシェルトターなどを設置する際、くいなどを打つことはできません。



多目的運動広場

広さ22,000平方メートルの土のグラウンドです。軟式野球、ソフトボール、サッカー、グランドゴルフ、キックベースボールに使用することができます。多目的運動場の使用には、団体登録が必要です。



▶多目的運動広場の使用について

●使用時間・料金

使用時間：

9～11、11～13、13～15、15～17

土日休日は、4区分8時間をまとめて貸し出します。

平日は、1区分ずつ貸し出し。貸し出しは全面となります。

使用料：1区分 2時間 3,000円

●団体登録

多目的運動広場を使用するためには団体登録が必要です。

対象：

豊中市、池田市、箕面市、豊能町、伊丹市、宝塚市、川西市、猪名川町に在住か在勤の10人以上で構成する実在の団体。

受付：

「スカイランド管理事務所」または
「猪名川流域下水道事務所維持課」

●使用申込み

受付日：使用月1か月前の5日午後1時より

受付場所：猪名川流域下水道事務所維持課2階会議室
（申し込み多数の場合抽選となります。）

●「猪名川流域下水道事務所維持課」

阪急宝塚線「曽根駅」より阪急バス（クリーンランド線）
クリーンランド前行で「原田下水処理場前」下車、徒歩すぐ
のところにあります。

★詳しくはスカイランド HARADA のホームページにて

URL：http://www.city.toyonaka.osaka.jp/shisetsu/suidou/skyland_harada/index.html

豊中市ホームページ→施設案内→上下水道施設
→スカイランドHARADA

スカイランドHARADA

大空を見わたせる公園芝生広場で遊びまわろう



大阪国際空港



芝生広場



せせらぎ広場



多目的運動広場

